

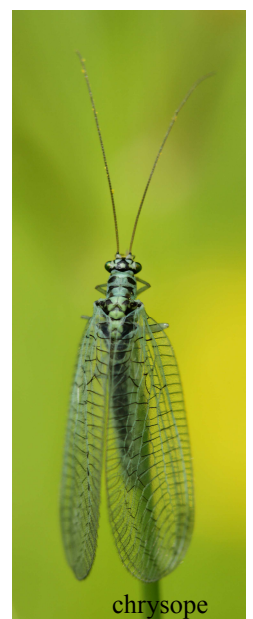
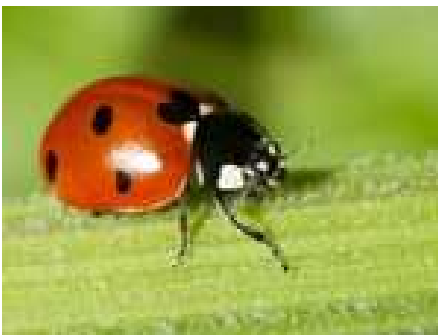
PLAN ABRIS A INSECTES

Pour qui ?

Pour des abeilles et des micro-guêpes solitaires. Elles pondent leurs œufs dans les tiges creuses ou à moelle, et dans des trous percés dans le bois.



Mais aussi pour les coccinelles, les araignées, les chrysopes et autres petites bêtes ...



MON VILLAGE, ESPACE DE BIODIVERSITE
Un défi : s'approprier la biodiversité



Compartiment pour rouleaux de carton alvéolé

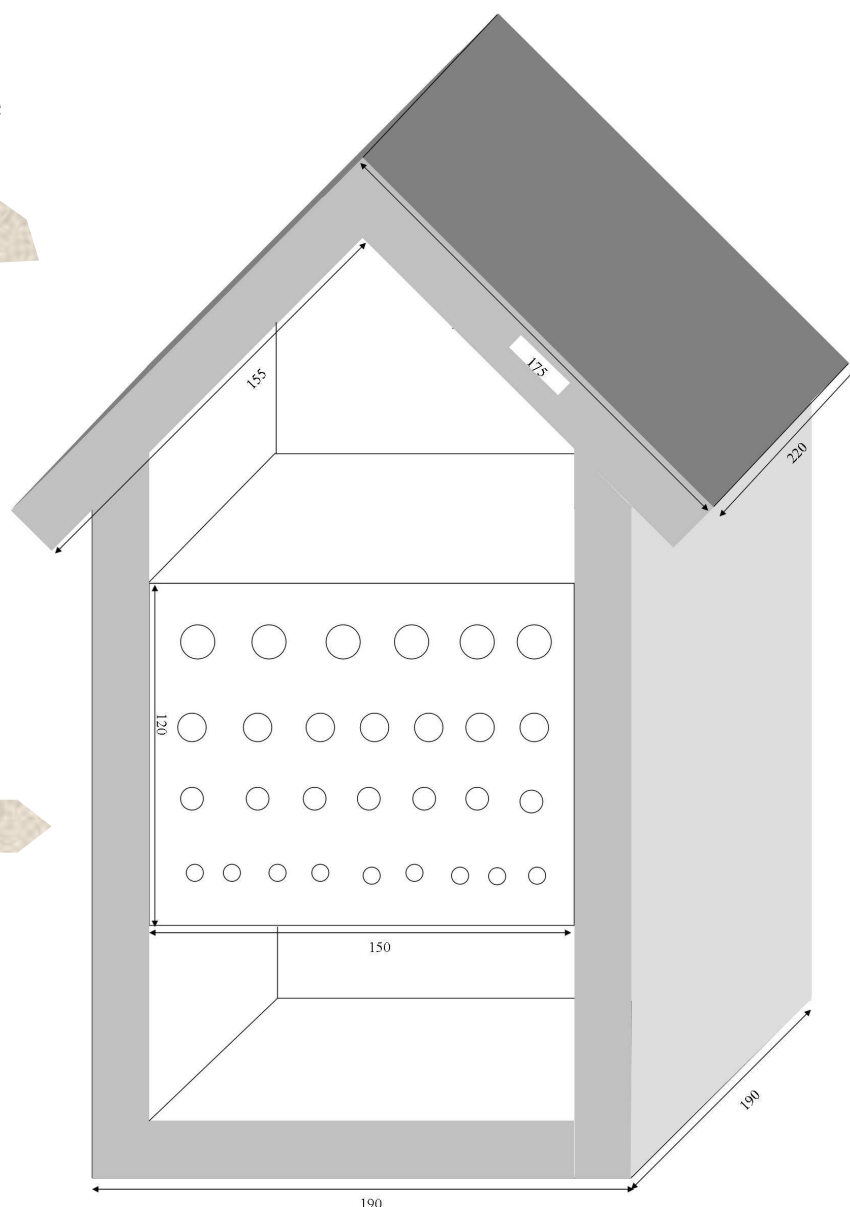
Ne pas serrer les rouleaux pour laisser des espaces entre les couches de carton

4 rangées de trous :

- 6 trous diamètre 12
- 7 trous diamètre 10
- 7 trous diamètre 8
- 9 trous diamètre 6

Profondeur des trous 80

Utiliser du bois dur comme le chêne, le hêtre, le frêne pour que le diamètre des trous ne varient pas lorsque le temps est humide et ainsi éviter d'écraser les larves.



Compartiment pour fagots de tiges creuses (exemple : bambou) et fagots de tiges à moelle (exemple : ronce, sureau)

