

QUESTION

Quelle structure de haie favorise le plus la biodiversité ?

strat. arborée
strat. arbustive
strat. herbacée
On a vu limite de pollution de l'eau
la plus vieille haie date d'environ 5000 ans

C'est la diversité des espèces dans un milieu naturel.

HYPOTHESES

Nous pensons qu'il faut différentes espèces d'arbres et d'arbustes pour valoriser la diversité des organismes vivants.

Nous pensons qu'une haie non taillée va accueillir plus d'organismes vivants qu'une haie taillée.

Nous pensons qu'une haie large est plus favorable à la diversité des espèces qu'une haie étroite.

INVESTIGATION

Nous avons compté les différentes espèces vivantes présentes dans les haies comme :

- des végétaux (fleurs, persil sauvage...)
- des animaux visibles : des oiseaux, des abeilles, des vers de terre...

Nous avons également ramassé des échantillons de terre pour compter les espèces souterraines.

Espèces :	animales		végétales
	Volantes	Souterraines	
Longueur de haie observée :	5m	2 x 1m	5m

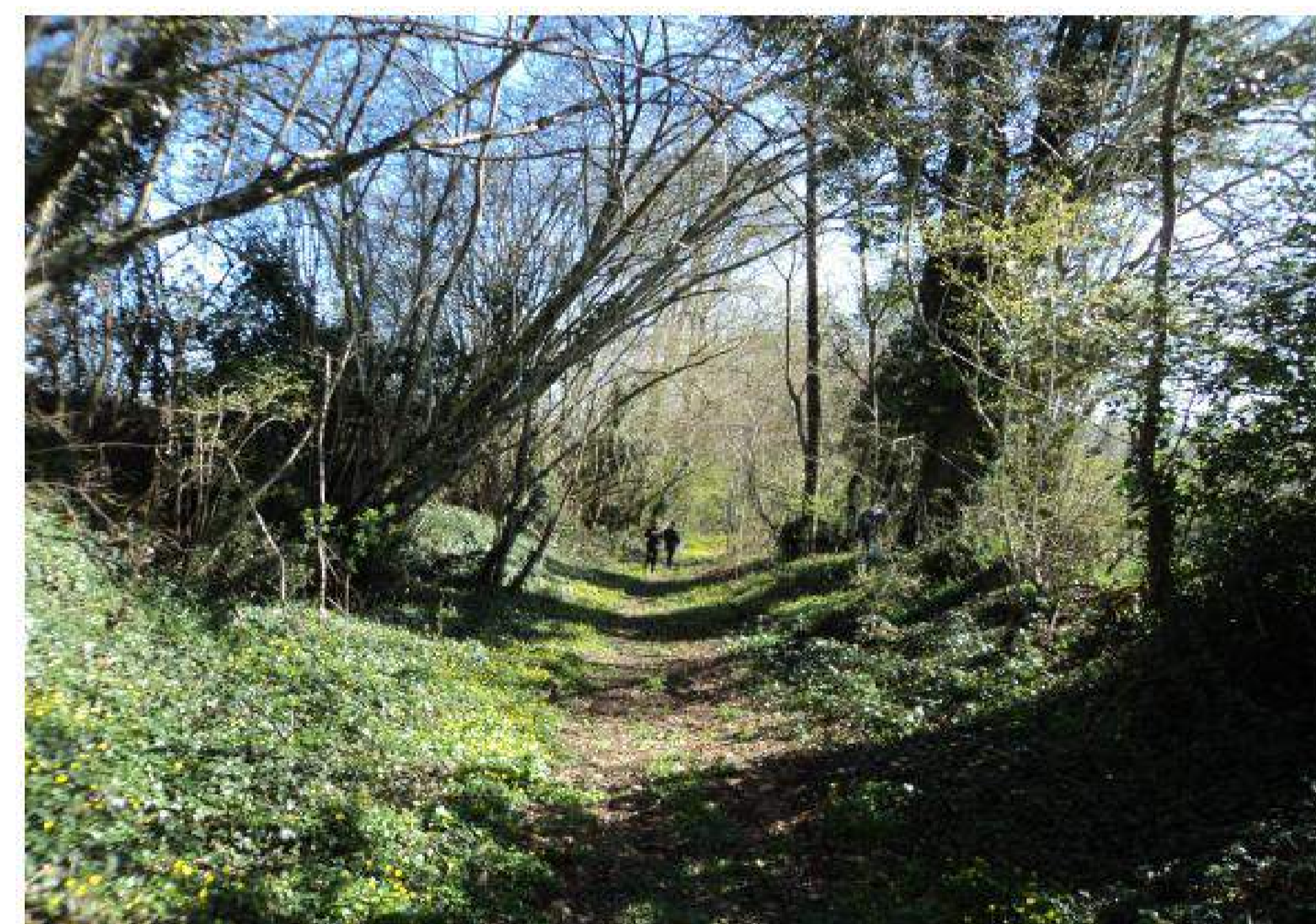
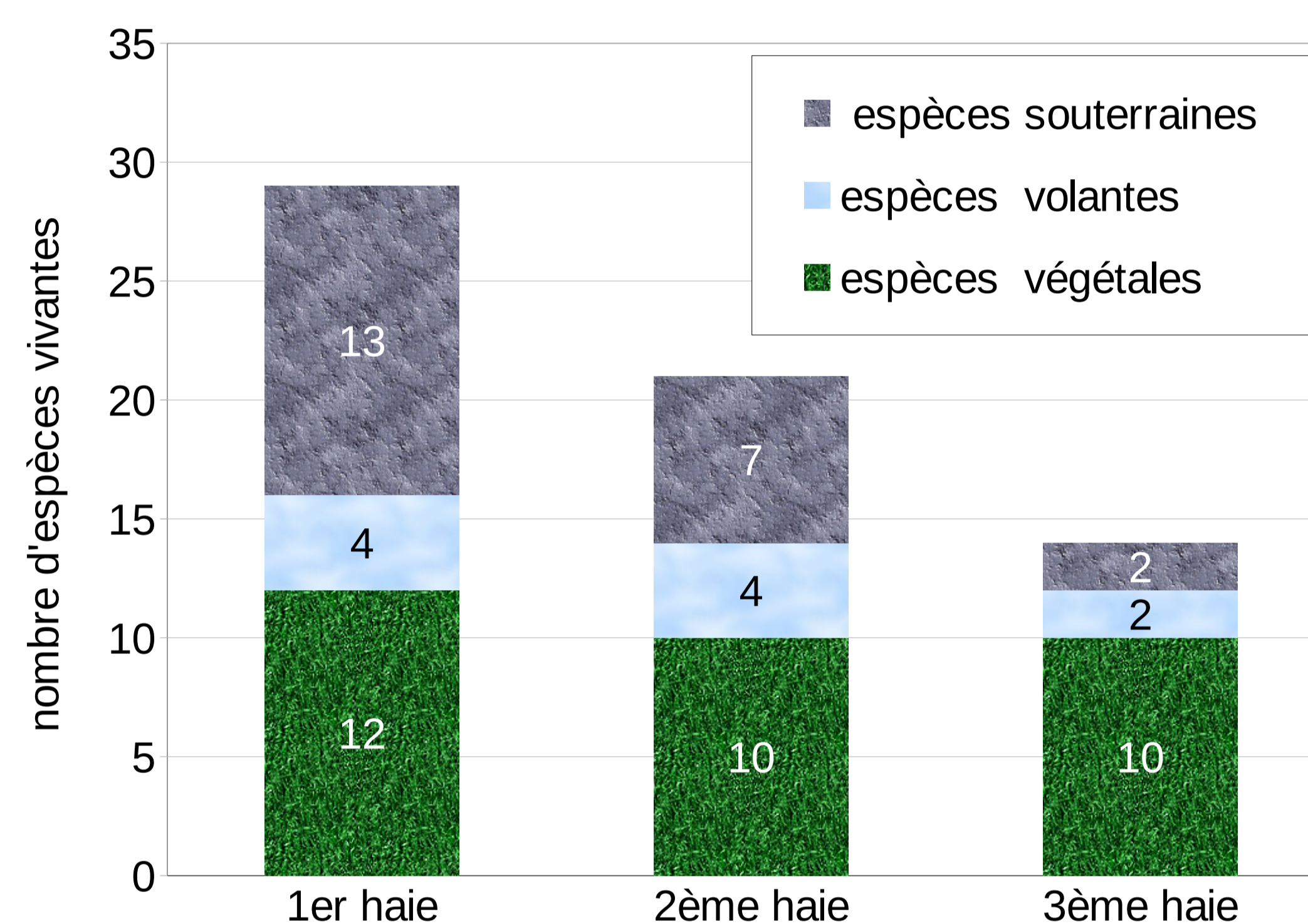
Puis nous avons créé un tableau pour rentrer les informations.

	espèces plantées	haie large	haie taillée
1ère haie	multi	oui	non
2ème haie	mono	non	oui
3ème haie	multi	non	oui

1ère haie
Il y a des arbres. Elle est plus haute. Elle est également plus large. Elle est plus grande.

2ème haie
Haie coupé au taillé haie pas d'arbre. Haie étroite. Plus longue largeur.

3ème haie
Haie coupé au taillé haie. Coupé d'arbre coupé à l'arbre.



RESULTATS

La haie que nous pensions monospécifique (2ème haie) n'est pas totalement une haie avec une seule espèce. Quand on observe le sol, on voit 10 espèces végétales. On observe plus de biodiversité au niveau de la faune (du sol et volante) que dans la haie qui contient plusieurs espèces (3ème haie).

Une haie large favorise plus la biodiversité qu'une haie étroite car il y a plus de place. S'il y a plus d'espace végétal, il y aura plus d'espèces animales, car la végétation est la nourriture des espèces animales. De plus la haie large sert de protection pour aller d'un point à un autre.

Une haie non taillée (1ère haie) est une haie multi-strate. Les arbres morts servent de supports aux champignons et l'enchevêtrement de la haie sert de protection aux petits animaux contre leurs prédateurs. Elle nous semble donc meilleure pour la biodiversité, ce qui est confirmé par comparaison avec la 3ème haie.



CONCLUSION - SYNTHÈSE

Pour favoriser la biodiversité, une haie devrait être large, non taillée et multi-spécifique.

