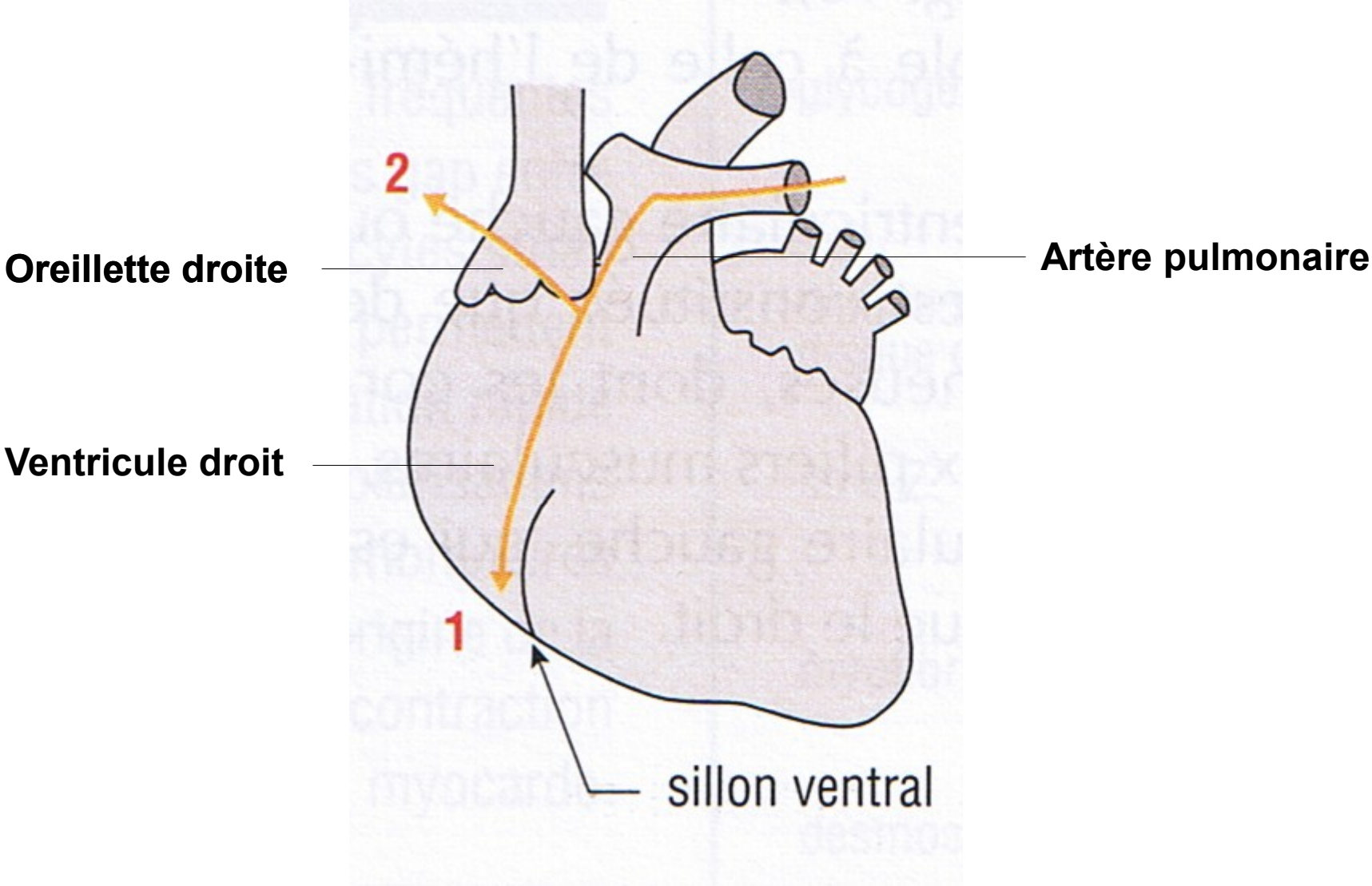


Dissection de l'hémicœur droit

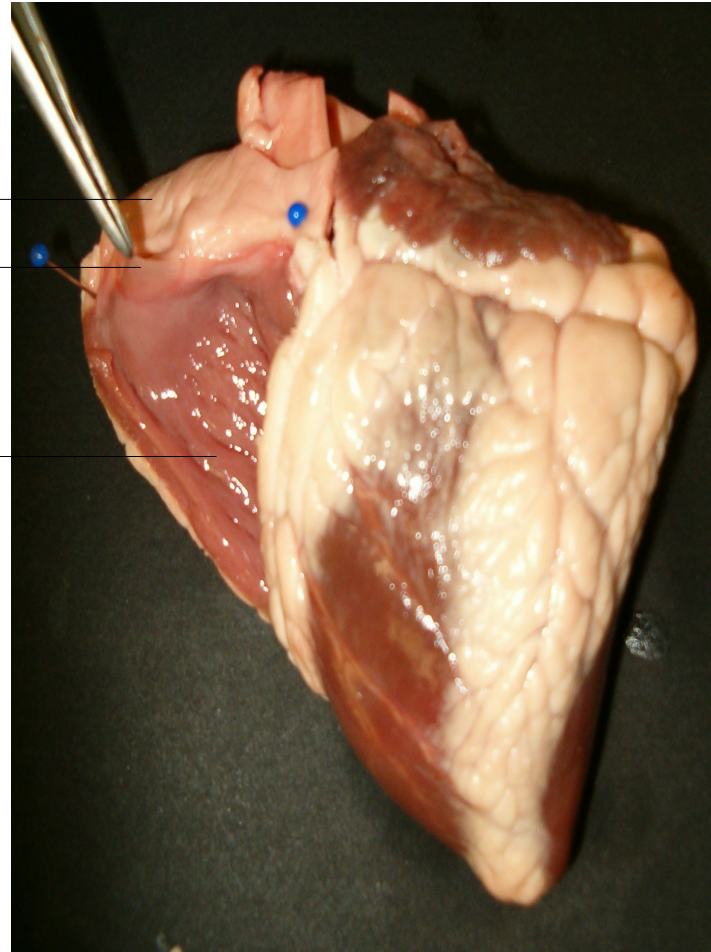


Doc 1 : valvule sigmoïde pulmonaire

**Artère pulmonaire
(sectionnée)**

**Valvule
sigmoïde**

Ventricule droit



Doc 2 : valvule auriculo-ventriculaire droite (ou tricuspide)

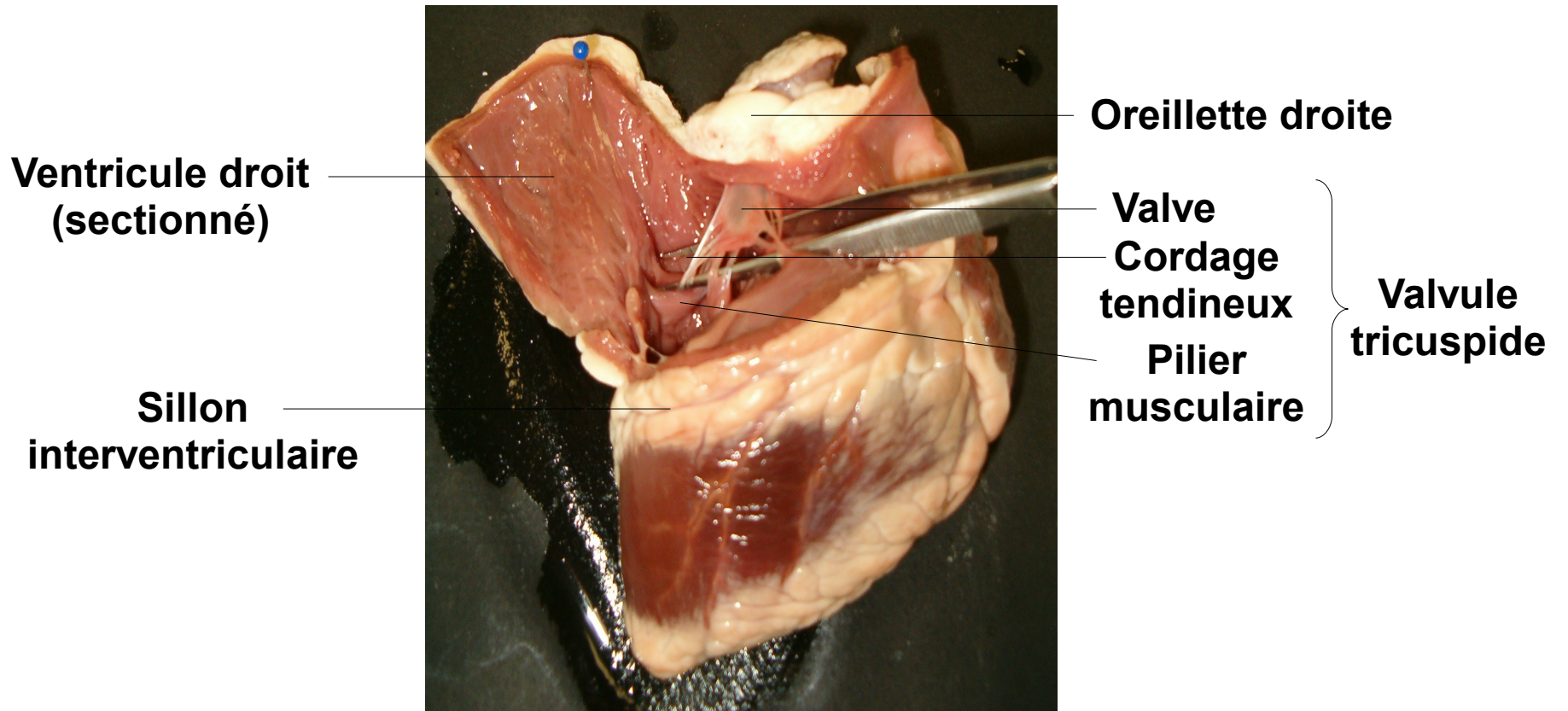
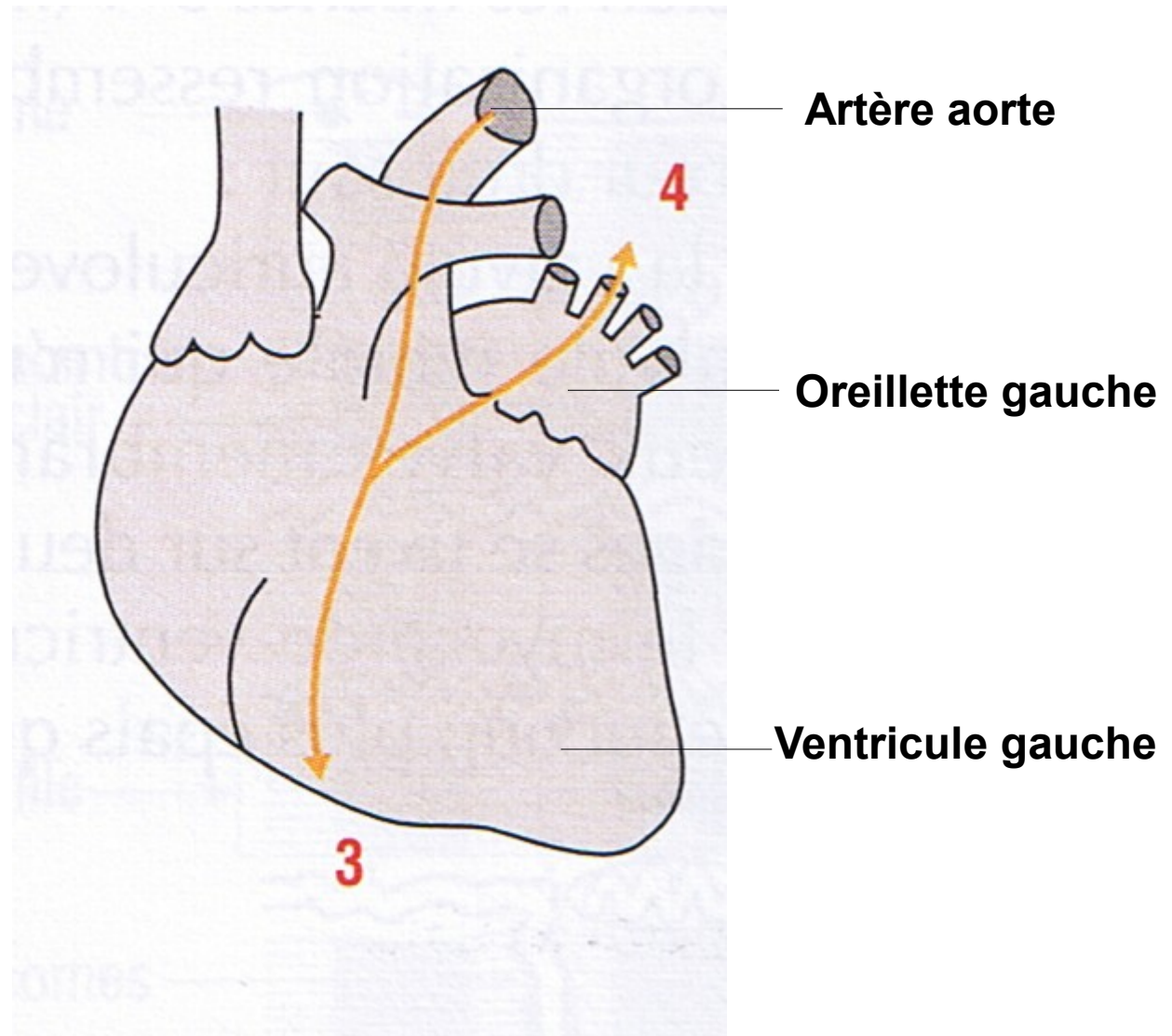
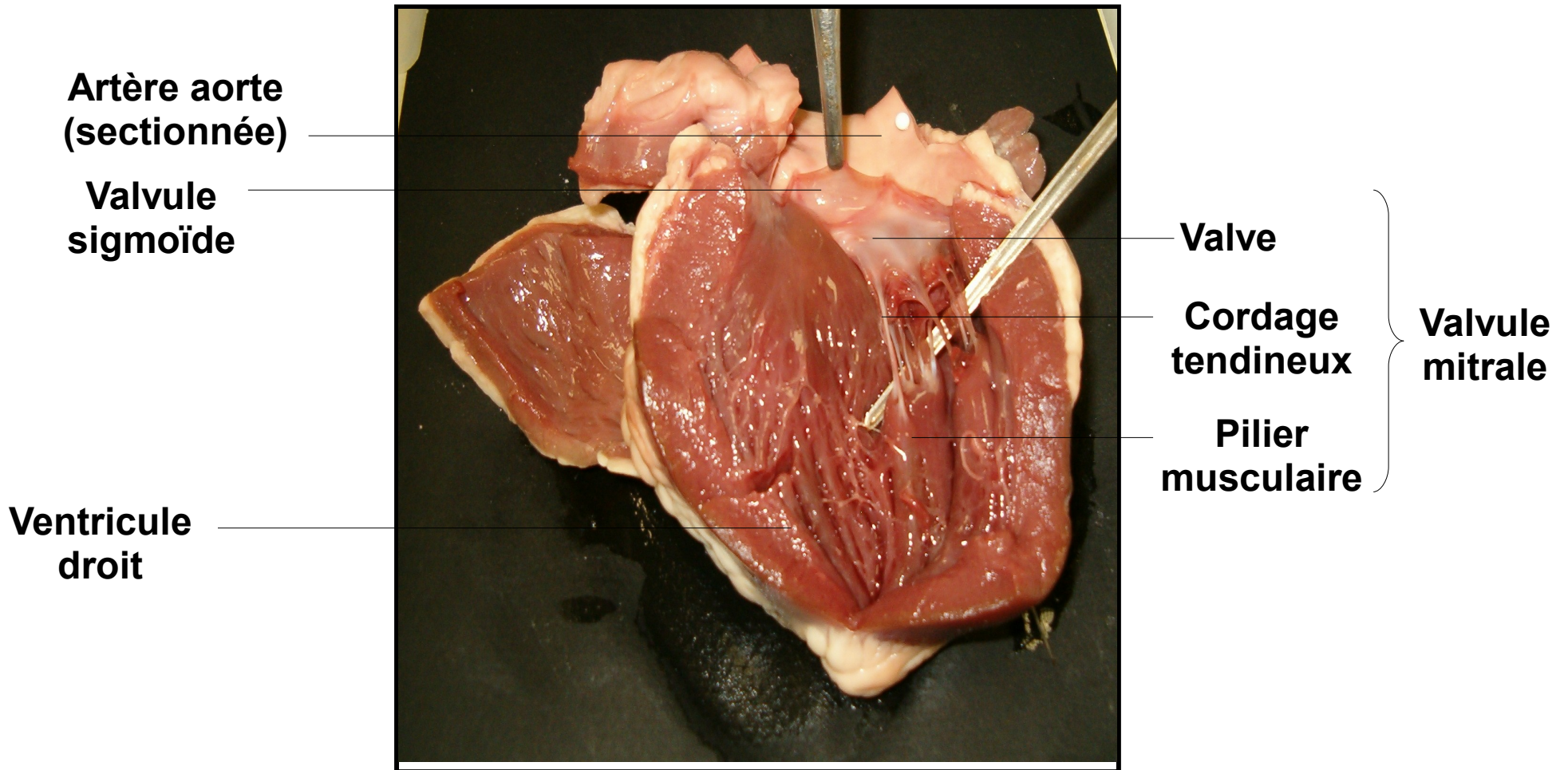


Figure 2 : plan de dissection de l'hémicoeur gauche



Doc 3 : valvules sigmoïde aortique et auriculoventriculaire gauche (mitrale)



Coupe transversale du cœur

Plan de coupe

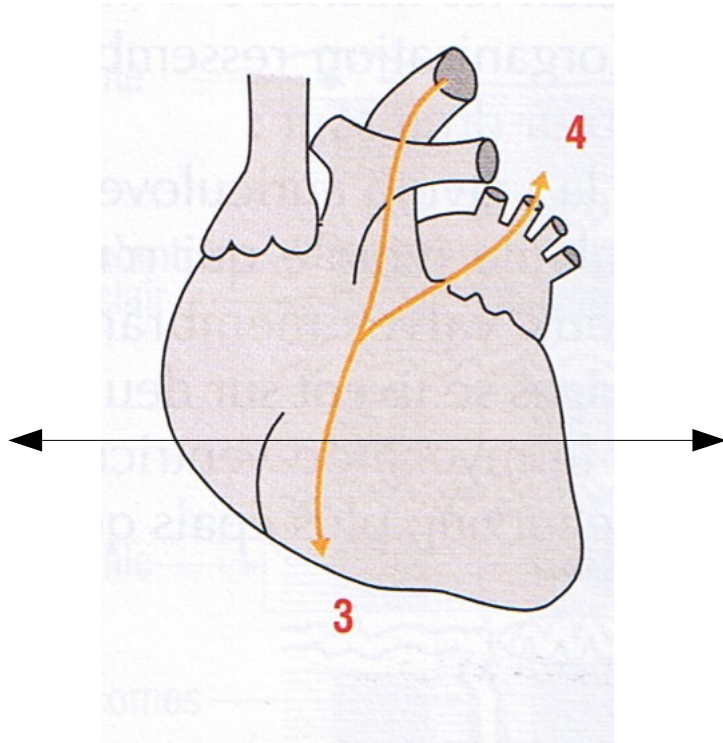
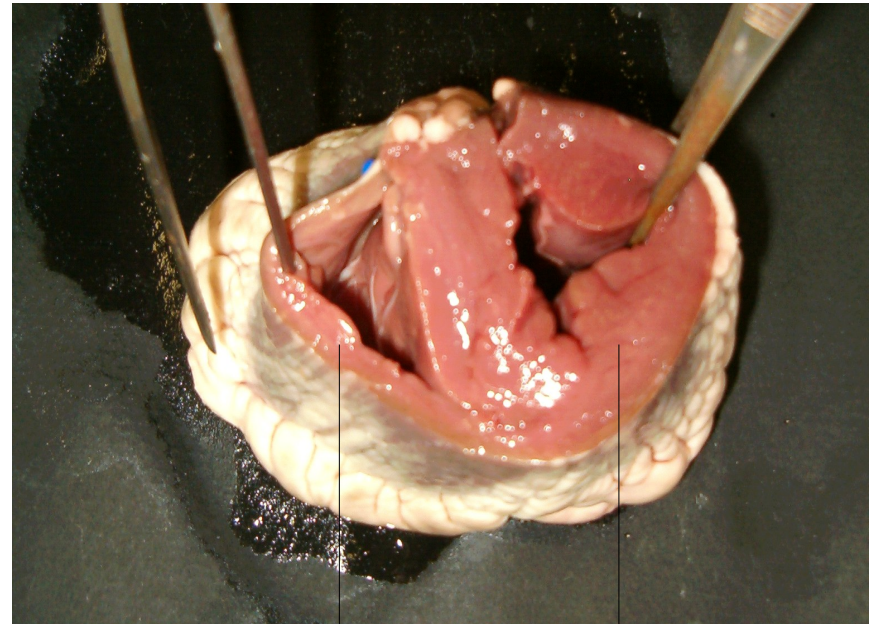


Photo : coupe transversale du cœur



**Myocarde
ventriculaire
droit**

**Myocarde
ventriculaire
gauche**