

Histologie des bronches et des bronchioles

Ce document présente des photos de parois de bronches et de bronchioles en coupe transversale (CT). Elles ont été prises avec un microscope optique (MO). Vous pouvez naviguer en cliquant sur les liens.

1) Histologie des bronches

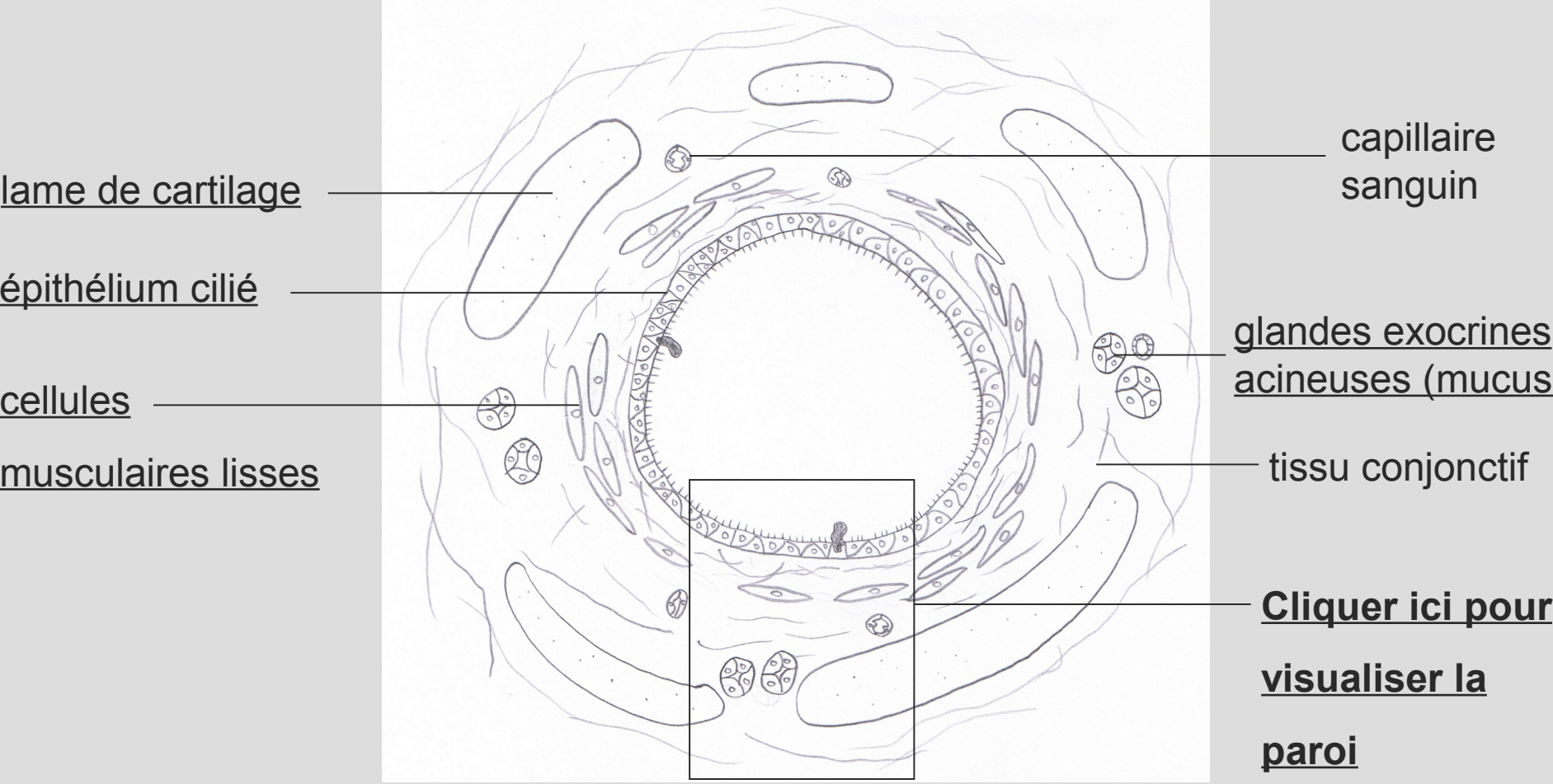
2) Histologie des bronchioles

bronches

bronchioles

sommaire

Schéma : coupe transversale d'une bronche

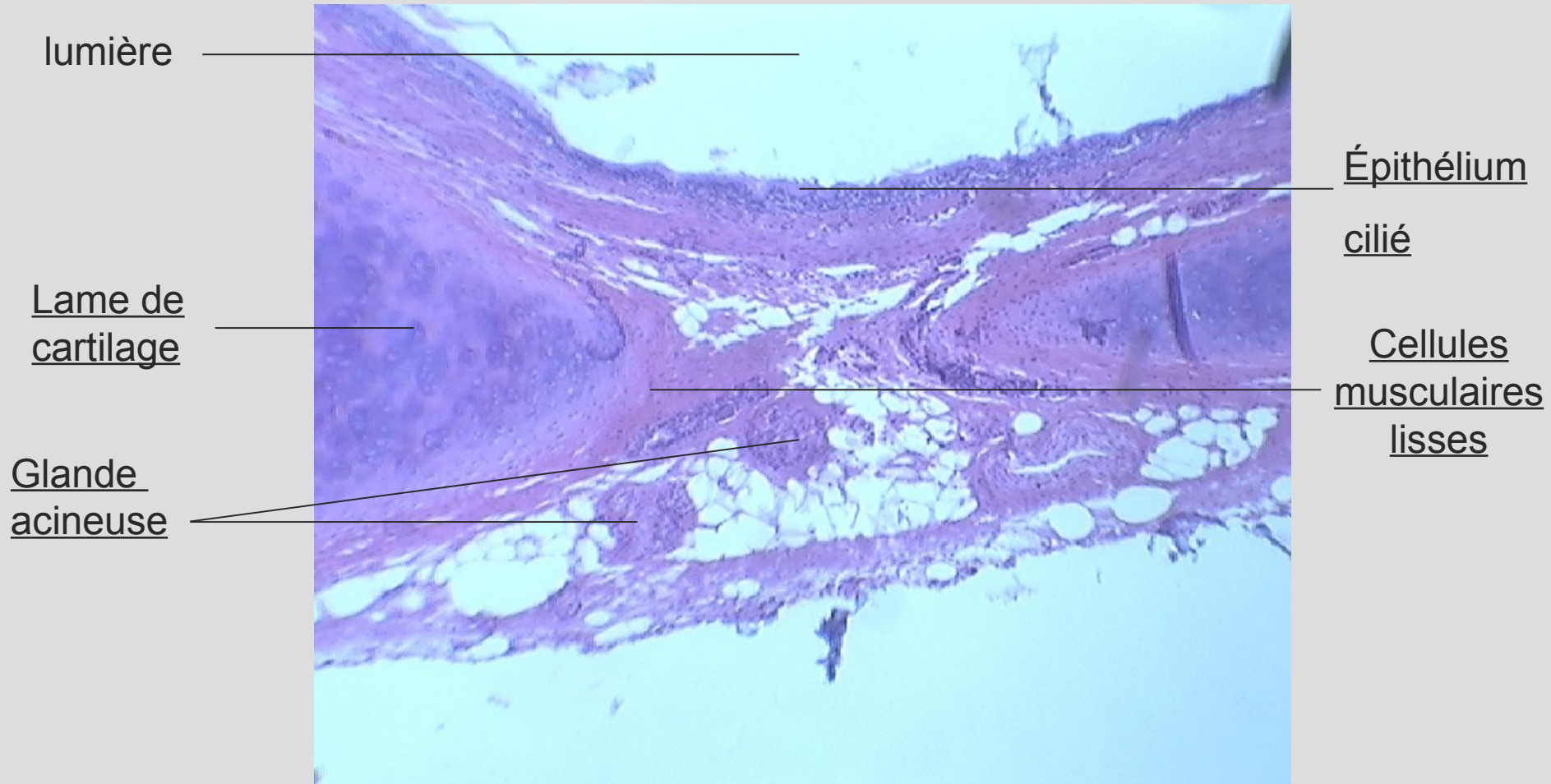


bronches

bronchioles

sommaire

Paroi d'une bronche en CT (x 40)



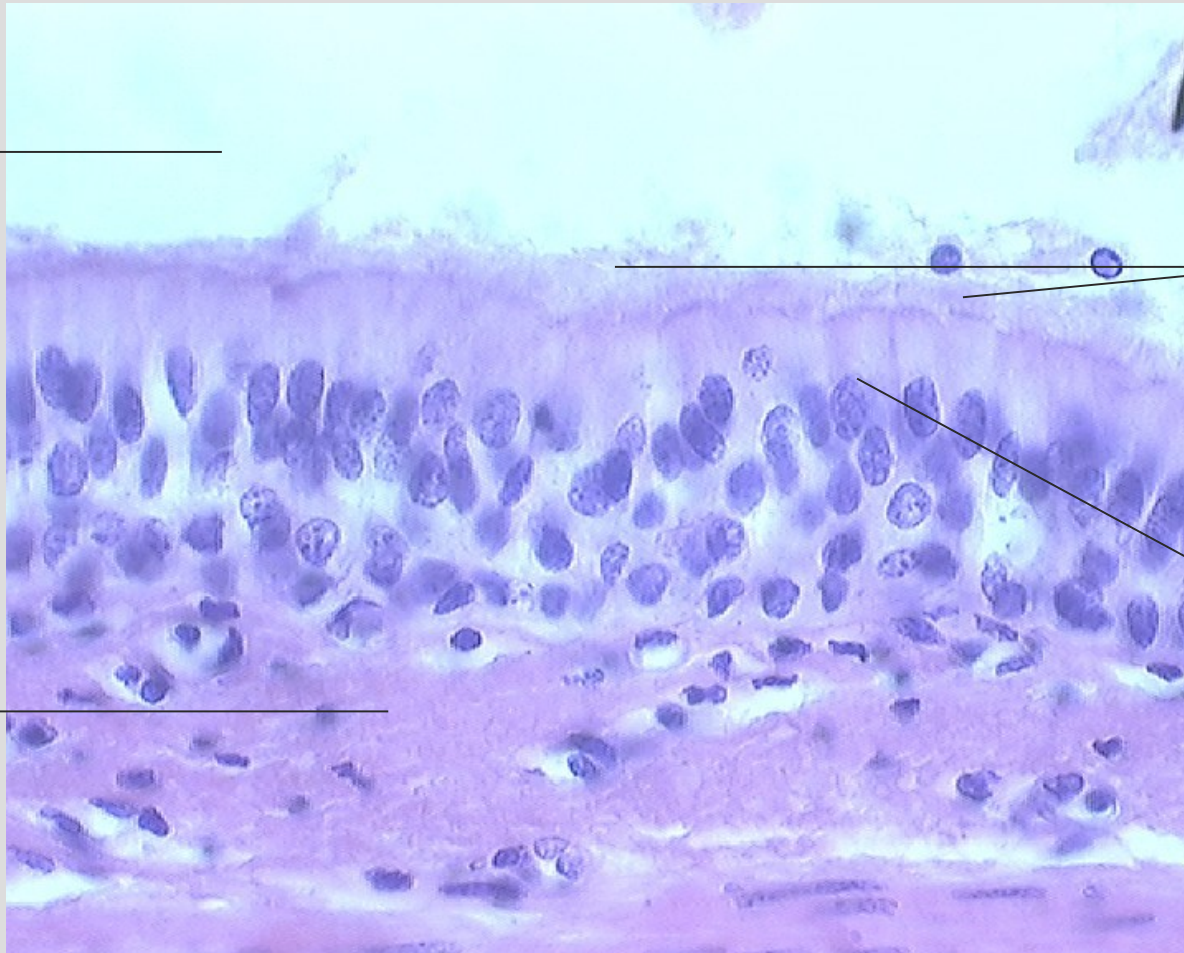
bronches

bronchioles

sommaire

Épithélium cilié de la paroi bronchique (x 400)

lumière



cils vibratiles

cellules
épithéliales
ciliées

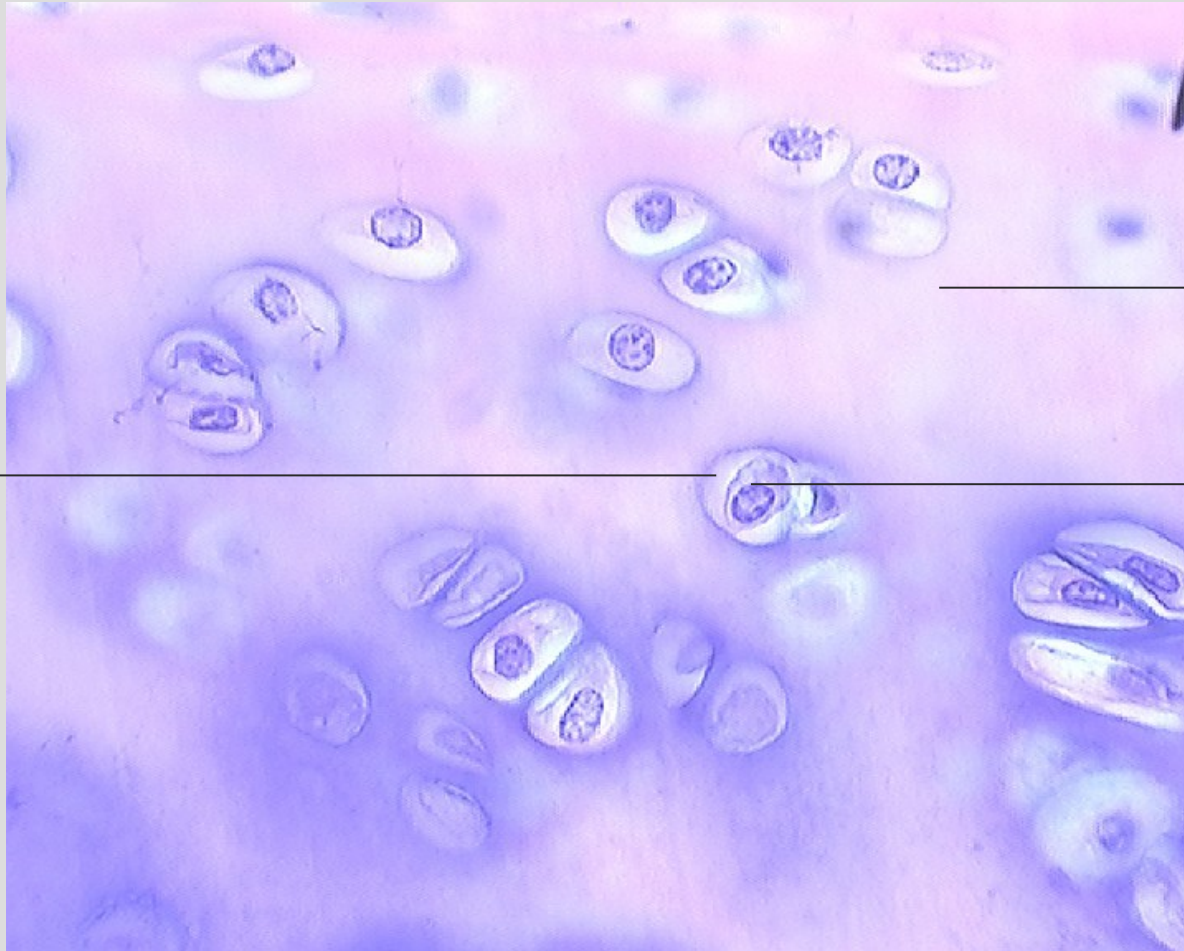
tissu
conjonctif

bronches

bronchioles

sommaire

Cartilage hyalin de la paroi bronchique (x 400)



matrice de cartilage

chondrocyte

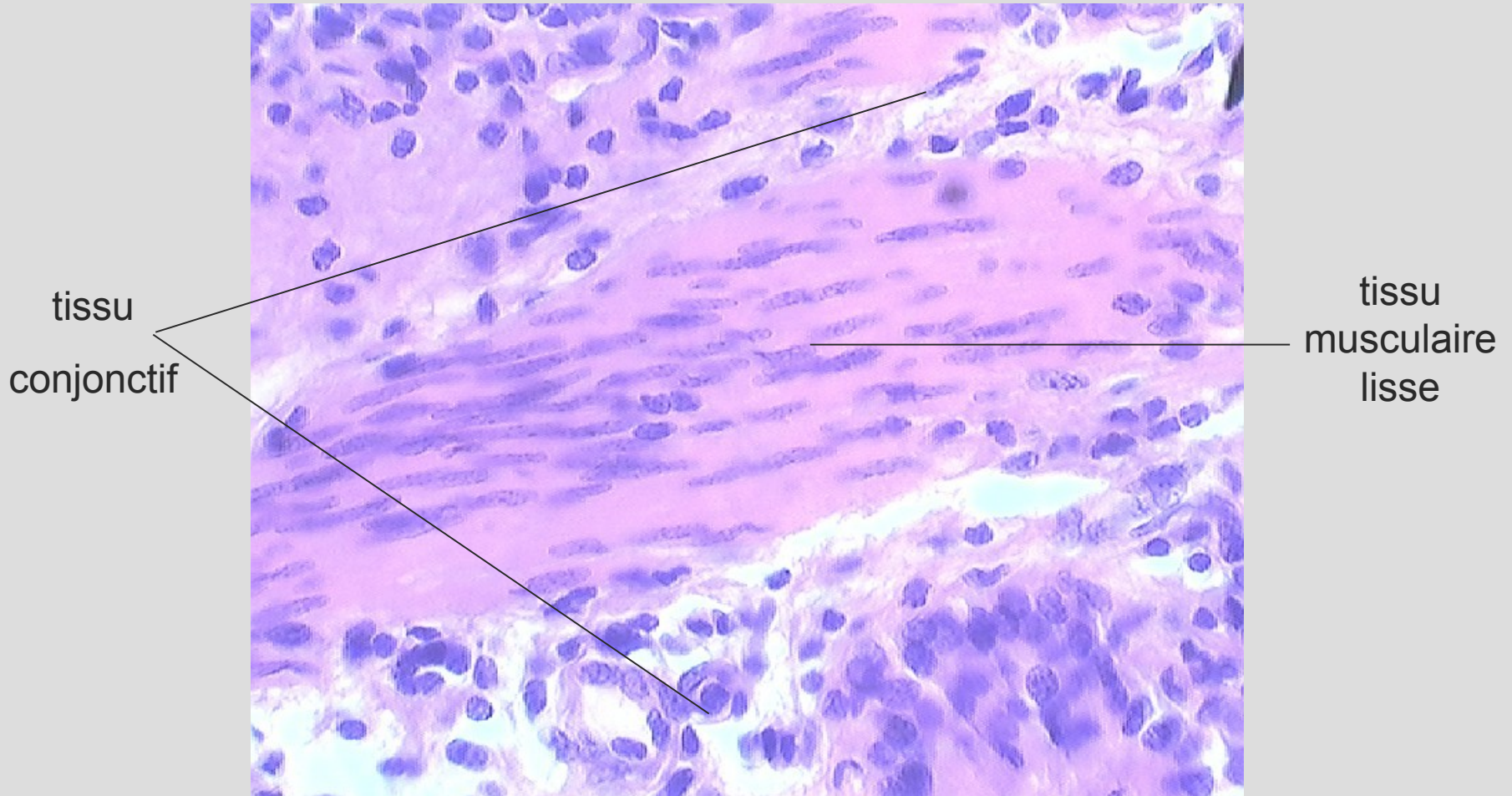
lacune (= trou)
dans la matrice

[bronches](#)

[bronchioles](#)

[sommaire](#)

Tissu musculaire lisse de la paroi bronchique (x 400)

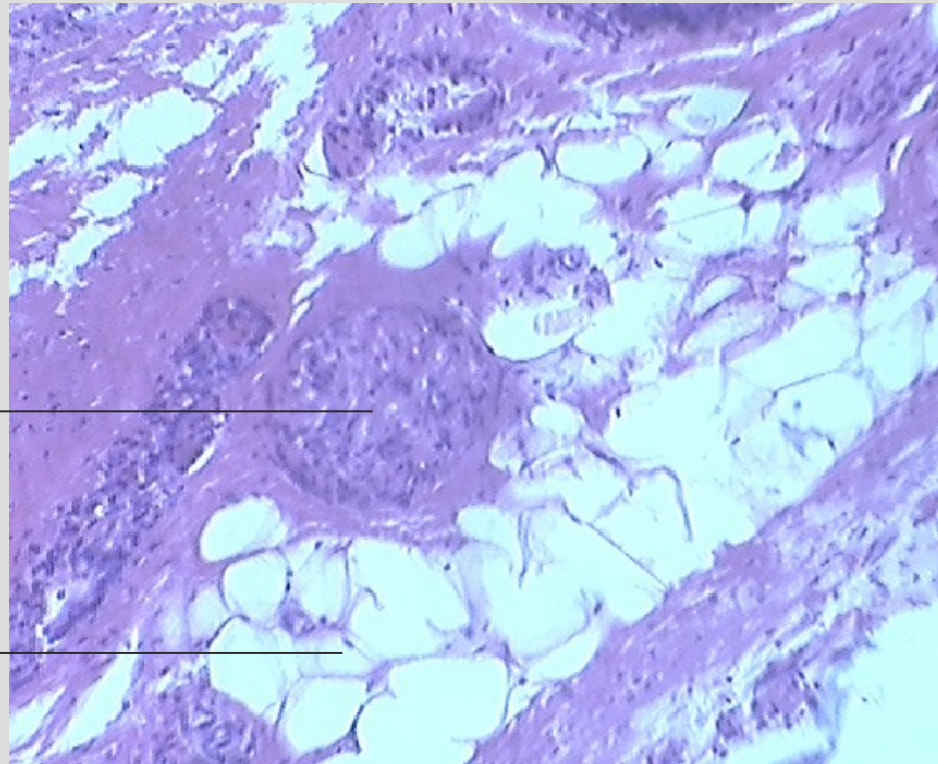


bronches

bronchioles

sommaire

Glandes exocrines à mucus de la paroi bronchique (x 100)



glandes à mucus

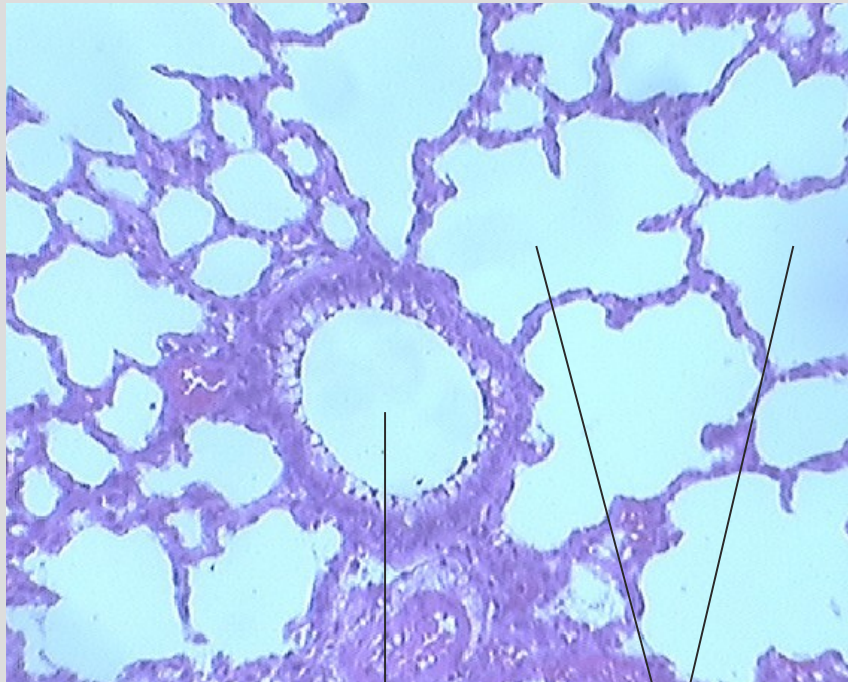
tissu conjonctif

bronches

bronchioles

sommaire

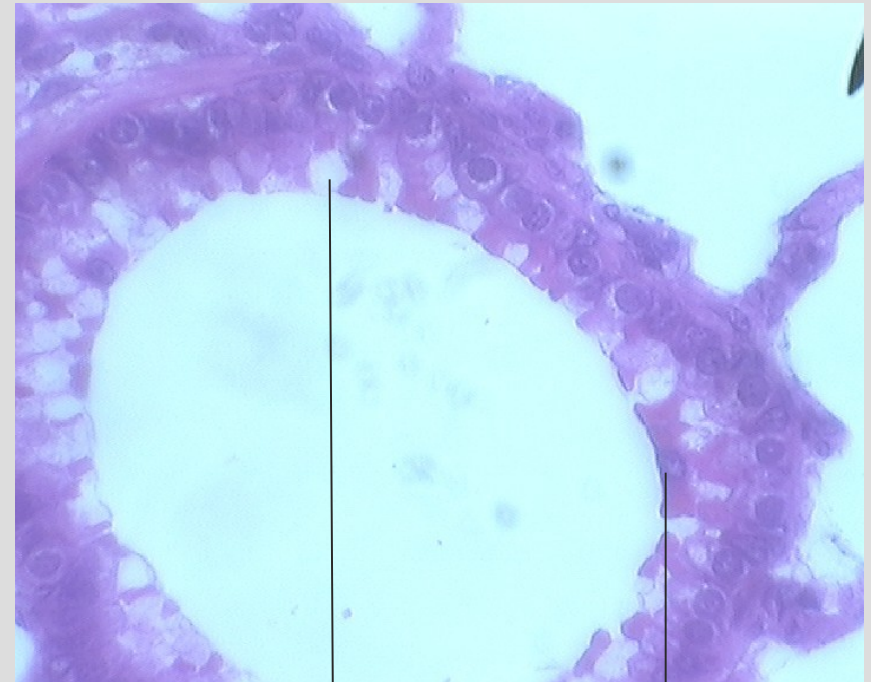
Bronchiole CT (x 100)



lumière de la bronchiole

alvéoles
pulmonaires

Bronchiole CT (x 400)



cellules à
mucus

cellules
cubiques
ciliées

bronches

bronchioles

sommaire