



Lundi 4 octobre 2021



La lettre de la circonscription Charente
Préélémentaire
N° 5
L'équipe de circonscription vous accompagne

I- Direction :

Toutes les infos sur
l'ENT auprès de notre
CPC numérique Stéphane
Lastère



SUIVI COVID

Le département de la Charente reste sur le Niveau 2, seuls les 3 autres départements de l'Académie passent en Niveau 1

LA FAQ mise à jour à retrouver sur notre Blog :
<http://blogs16.ac-poitiers.fr/charente-preelementaire/>

Elections des représentants des parents d'élèves 2021-2022 : le 8 octobre 2021
<https://www.intra.ac-poitiers.fr/mes-rubriques/elections-des-representants-des-parents-d-eleves-2021-2022-227788.kjsp?RH=1192696847494>

II- Pédagogie

Les guides de la maternelle



Cette publication de référence se propose de guider les professeurs dans la mise en œuvre de démarches d'enseignement au service des acquisitions lexicales.

L'enrichissement lexical implique un enseignement explicite et dirigé de cet apprentissage avec des séquences spécifiques, des activités régulières de classification, de mémorisation de mots, de réutilisation de vocabulaire et d'interprétation de termes inconnus à partir de leur contexte ou de leur morphologie. L'un des défis de l'enseignement du vocabulaire se situe dans cet équilibre qu'il faut trouver entre la compréhension des mots en contexte et la réutilisation efficace des mots appris en dehors du contexte d'apprentissage.

Ce guide accorde une place centrale à la conscience phonologique, à la reconnaissance des lettres et à l'écriture.

Dès l'école maternelle, l'élève doit développer des habiletés langagières et cognitives pour entrer efficacement dans l'apprentissage formel de la lecture-écriture au cours préparatoire (CP).

La conscience phonologique, la reconnaissance des lettres et la découverte du principe alphabétique sont des prédictors de la réussite ultérieure en lecture-écriture.



EPS : 30 nouvelles fiches pour 30'd'APQ :



[Fiches 30' DANSER](#)

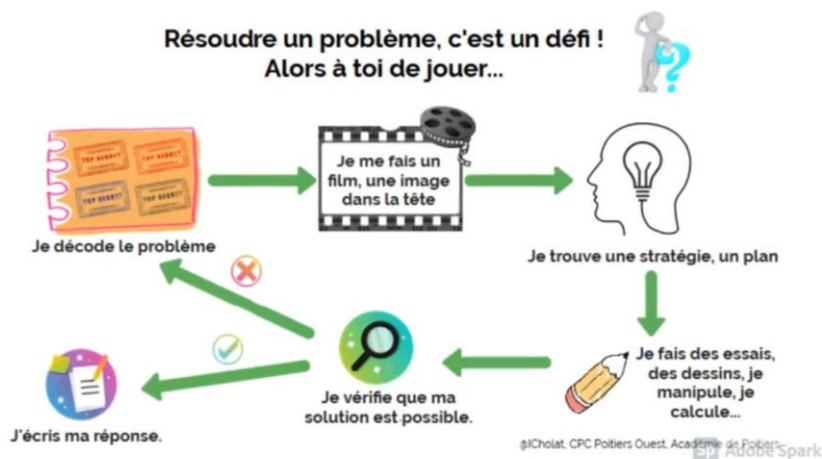


L'appli du lundi : MATHebdo



Autour de la **résolution de problèmes**, MATHebdo est un projet exploitable et adapté à **partir du cycle 1**. Ce sont donc 10 problèmes par semaine de la PS au CM2 !

Les propositions permettent aux élèves de **rencontrer tous les types de problèmes**, en suivant **une progression** (réalisée à partir de la classification de Vergnaud en ce qui concerne les problèmes arithmétiques).

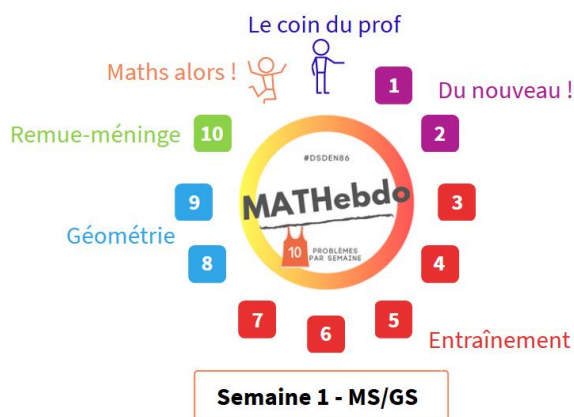


La **participation est libre** et sera l'occasion de recevoir également quelques conseils didactiques pour enseigner la résolution de problèmes dans vos classes et un **prolongement culturel**.

Les premiers envois s'adresseront aux élèves de MS/GS, de CP, de CE1/CE2, de CM1/CM2. Les problèmes pour les PS n'arriveront qu'au second trimestre.

Différents supports sont proposés (défis, diaporamas, vidéos...)

Pour chaque niveau de classe, les 10 problèmes hebdomadaires sont accessibles sur le site de la Vienne (équipe créatrice du projet), par Twitter pour les twitclasses ou par l'ENT ONE.



<http://ww2.ac-poitiers.fr/dsden86-pedagogie/spip.php?article2306>



Rappel :

- @Circo_pre16 : Compte Twitter de la circonscription Charente Pré Élémentaire (vie des écoles, veille pédagogique, « astuces » numériques...)

- <http://blogs16.ac-poitiers.fr/charente-preelementaire/> : Blog de la circonscription Charente Pré Élémentaire (contacts de l'équipe de circonscription, documents officiels, protocoles sanitaires, ressources disciplinaires, actualités...)

Pour tout conseil d'utilisation des applications présentées dans cette rubrique, n'hésitez pas à contacter votre référent numérique de circonscription : stephane.lastere@ac-poitiers.fr

Une lecture à partager..



Rapport de la commission des 1000 premiers jours -
Ministère des solidarités et de la Santé

<https://solidarites-sante.gouv.fr/IMG/pdf/rapport-1000-premiers-jours.pdf>

