



**ACADÉMIE
DE POITIERS**

*Liberté
Égalité
Fraternité*

Direction des services départementaux
de l'éducation nationale
de Charente

RÉUNION DES DIRECTEURS D'ÉCOLE

EREA

8 septembre 2025



Sommaire

Intervention de M. le DASEN

1- Nouveaux arrivants et vie du service

2- CASF feuille de route

3- Projet académique

4- Évaluations nationales

5- ECLORE EST : Oralité

6- Fluence : CEC

7- ADAGE

8- École inclusive : Le LPI

9- ENT ONE

10- Maths et filles

11- pHARe

12- PPMS

13- Intervenants extérieurs

14- Élections des RPE et Premier conseil d'école

15- Concours et devoirs de mémoire

16- Évaluation des directeurs

17- Plan de formation

18- Questions diverses

Intervention de M. Claverie IA-DASEN de la Charente

1-Nouveaux arrivants et vie du service



- Céline Durand-Geoffroy, CPC généraliste
- Mme Bernard, directrice EE Condorcet Angoulême
- Mme Borrás, directrice EE Bourg Brie
- Mme Drevet, directrice EM Macé Angoulême
- M. Frayssinet, directeur EE Sand Angoulême
- Mme Gin, directrice EM Brie
- M. Renaud, directeur EE Doisneau
- Mme Vigouroux, directrice EE Victor Hugo Angoulême

Nous profitons de cette réunion pour leur souhaiter la bienvenue à Angoulême-EST



**ACADÉMIE
DE POITIERS**

*Liberté
Égalité
Fraternité*

Direction des services départementaux
de l'éducation nationale
de Charente

Inspecteur

Henri Porte

07 50 83 20 12

ien.angouleme.est@ac-poitiers.fr

Secrétaire

Gaëlle Paulhac

05 17 84 02 12

ce.angouleme.est@ac-poitiers.fr

Conseillère pédagogique généraliste

Céline Durand-Geoffroy

05 17 84 02 13

cpaien.angouleme.est@ac-poitiers.fr

Conseillère pédagogique EPS

Estelle Garreau

05 17 84 02 14

cpaieneps.angouleme.est@ac-poitiers.fr

estelle.garreau@ac-poitiers.fr

Conseillère pédagogique numérique

Céline Fouquet-Tardif

anim.tice.ang-est@ac-poitiers.fr

celine.tardif@ac-poitiers.fr



Rechercher



A la une

Une vidéo pour vous aider à prendre en main le nouvel intranet

Deux webinaires de présentation du nouvel intranet (identiques) vous ont été proposés par l'équipe communication du rectorat lors de la semaine de rentrée. Vous pouvez en visionner la rediffusion ci-dessous. Une foire aux questions vous sera également prochainement proposée dans cette...

Modifié le : 05 septembre 2025

Lire la suite

ACADÉMIE
DE POITIERS

diffusion :
minutes pour
prendre en main
l'intranet

Besoin d'aide pour utiliser le
nouvel intranet ? Deux
webinaires pour poser vos
questions.

Deux webinaires de présentation du nouvel intranet (identiques) vous ont été proposés par l'équipe communication du rectorat le mercredi 3 septembre à 10h00 et le jeudi 4 septembre à 17h00. La connexion est libre, sans inscription. Ces deux webinaires vous sont proposés sous la forme...

Lire la suite

Les applications sont désormais sur Arena

Retrouvez toutes vos applications dans Arena, où sont désormais regroupées toutes les applications "mobile" (un même point d'accès pour toutes les applications).

Accédez à Arena suivant votre profil



Rechercher

A la une

Une vidéo pour vous aider à prendre en main le nouvel intranet

Deux webinaires de présentation du nouvel intranet (identiques) vous ont été proposés par l'équipe communication du rectorat lors de la semaine de rentrée. Vous pouvez en visionner la rediffusion ci-dessous. Une foire aux questions vous sera également prochainement proposée dans cette...

Mes applications (Arena)

- Annuaire
- Assistance
- Site académique
- Espace pédagogique
- Espaces collaboratifs
- Changer mon mot de passe
- Mon profil



Piloter les ressources humaines

Piloter l'école

Piloter l'établissement

Pilotage éducatif et pédagogique

A la une

Une vidéo pour vous aider à prendre en main le nouvel intranet

Deux webinaires de présentation du nouvel intranet (identiques) vous ont été proposés par l'équipe communication du rectorat lors de la semaine de rentrée. Vous pouvez en visionner la rediffusion ci-dessous. Une foire aux questions vous sera également prochainement proposée dans cette...

Modifié le : 05 septembre 2025

Lire la suite

ÉMIE
ITIERS

diffusion :
minutes pour
prendre en main
intranet

Besoin d'aide pour utiliser le nouvel intranet ? Deux webinaires pour poser vos questions.

Deux webinaires de présentation du nouvel intranet (identiques) vous ont été proposés par l'équipe communication du rectorat le mercredi 3 septembre à 10h30 et le jeudi 4 septembre à 15h30. Les commentaires sont élimés, sans inscription. Ces deux webinaires vous sont proposés sous la forme...

[Lire la suite](#)

Les applications sont désormais sur Arena

Retrouver toutes vos applications dans Arena, où sont désormais disponibles toutes les applications "nouvelles" (en version) permet de trouver rapidement la sienne.

[Accéder aux liens sous votre profil](#)



Accueil	Les Services ▾	Administratif ▾	Absences et Remplacements	L'Est Express	Formation ▾	Dans nos classes	REP+	pHARe		Rechercher	🔍
---------	----------------	-----------------	---------------------------	---------------	-------------	------------------	------	-------	--	------------	---

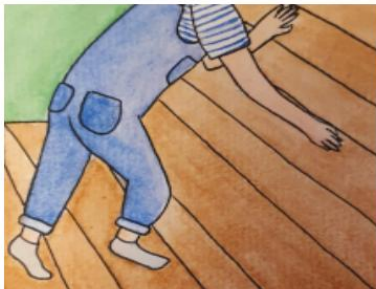
ACTUALITES



DISCIPLINES



PARCOURS ELEVES



MATERNELLE





CIRCONSCRIPTION Angoulême-EST



- Accueil
- Les Services ▾
- Administratif ▾
- Absences et Remplacements
- L'Est Express
- Formation ▾
- Dans nos classes
- REP+
- pHARe
- Rechercher

RESSOURCES DSDEN16

- [Arts](#)
- [Direction](#)
- [DSDEN – Espace Pédagogique](#)
- [EMC – Parcours citoyen](#)
- [EPS](#)
- [Histoire-Géographie](#)
- [Intranet](#)
- [Langues vivantes](#)
- [Maîtrise de la langue](#)
- [Maternelle](#)
- [Mathématiques](#)
- [Numérique](#)
- [Numérique inclusif](#)
- [Sciences-EDD](#)

Administratif > Archive par catégorie "Projets d'école"

Category: Projets d'école

Avenant et projet d'école

Note de service – Élaboration du projet d'école

Annexe 1 : Formulaire projet d'école



PROJET D'ÉCOLE 202.-202.

Nom de l'école (ou des écoles) : Circonscription :

Abonnez-vous à notre
newsletter

E-mail *

Je m'abonne !

Admin

- [Connexion](#)
- [Entries feed](#)
- [Comments feed](#)
- [Site de WordPress-FR](#)



Identifiant ou adresse e-mail

Direction16

Mot de passe

Dir16Mat@Elem!



Les infos pour la direction

un blog de la DSDEN 16 réservé aux directeurs...

Elèves à besoins particuliers	Orientation	Textes officiels fonctions de direction	Numérique	APQ	Infographies pratiques	Organigramme DSDEN	Projets pédagogiques
Rechercher							

RESSOURCES DSDEN16

- [Arts](#)
- [Direction](#)
- [DSDEN – Espace Pédagogique](#)
- [EMC – Parcours citoyen](#)
- [EPS](#)
- [Histoire-Géographie](#)
- [Intranet](#)
- [Langues vivantes](#)
- [Maîtrise de la langue](#)
- [Maternelle](#)
- [Mathématiques](#)
- [Numérique](#)
- [Numérique inclusif](#)
- [Sciences-EDD](#)

- A la une
- [Visio Flash – ENT One – Semaine de la direction](#) 5 septembre 2025
- [Se prémunir contre les attaques cyber](#) 25 août 2025
- [Fiches pratiques sur ONDE](#) 25 août 2025
- [Circulaire de rentrée 2025](#) 8 juillet 2025
- [Document passerelle numérique](#) 4 juillet 2025

Les missions du directeur



Abonnez-vous à notre
newsletter

Prénom

Nom

Ecole *

E-mail *

Je m'abonne !

Agenda

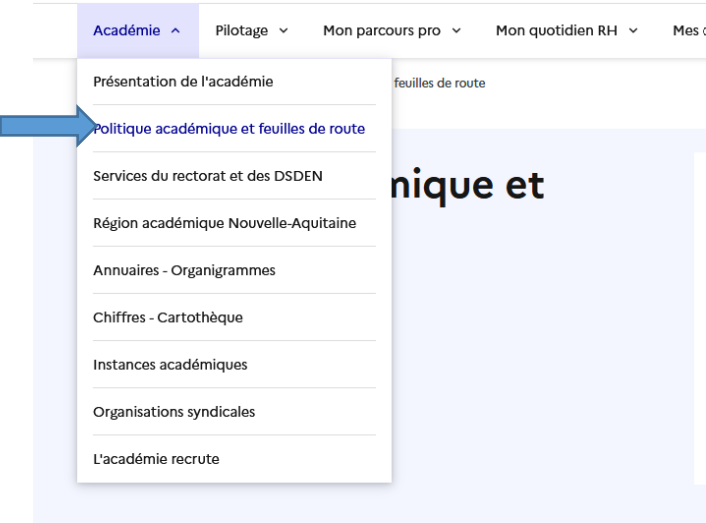
2- Feuille de route du CASF



ACADÉMIE
DE POITIERS

Liberté
Égalité
Fraternité

Direction des services départementaux
de l'éducation nationale
de Charente



Retrouvez les textes fondamentaux de l'académie de Poitiers



L'ambition est d'assurer, en prenant en considération les besoins et spécificités de chaque territoire, 100% de maîtrise des apprentissages fondamentaux dans l'académie.



ACADÉMIE
DE POITIERS

Français

Liberté
Égalité
Fraternité

Évaluations CP

Comprendre des mots à l'oral	76,5
Comprendre des phrases à l'oral	87,9
Comprendre des textes à l'oral	87,9
Connaître le nom des lettres et le son qu'elles produisent	84,1
Manipuler des phonèmes	85,2
Manipuler des syllabes	84,2
Reconnaître les différentes écritures d'une lettre	70,0

Évaluations CE1

Comprendre des mots à l'oral	82,7
Comprendre des phrases à l'oral	86,6
Comprendre des phrases lues seul	83,9
Comprendre un texte lu seul	85,1
Écrire des mots	74,8
Écrire des syllabes	86,8
Lire à voix haute des mots	69,7
Lire à voix haute un texte	65,7

Évaluations CE2

Comprendre des phrases lues seul(e)	80,7
Comprendre un texte et des phrases à l'oral	85,3
Comprendre un texte lu seul(e)	62,7
Différencier les principales classes de mots	59,5
Écrire des mots	64,2
Lire à voix haute un texte	64,7
Mémoriser des temps de conjugaison	64,5
Reconnaître les principaux constituants de la phrase	53,4
Utiliser des marques d'accord pour les noms et adjectifs	60,6

Évaluations CM1

Comprendre des textes à l'oral	79,6
Comprendre un texte lu seul	68,1
Différencier les principales classes de mots	58,3
Écrire des mots	56,0
Identifier la relation sujet-verbe	52,8
Lire à voix haute un texte	53,7
Mémoriser des temps de conjugaison	46,7
Reconnaître les principaux constituants de la phrase	54,7
Savoir trouver des mots de la même famille	75,8
Savoir trouver des synonymes	62,8
Utiliser des marques d'accord pour les noms et adjectifs	61,7

Académie

Part des élèves	Écart au national	Évolution par rapport à 2023	Évolution de l'écart au national
Comprendre des mots à l'oral	5,9	-0,7	-1,1
Comprendre des phrases à l'oral	4,1	-0,3	-0,2
Comprendre des textes à l'oral	2,9	-0,5	-0,8
Connaître le nom des lettres et le son qu'elles produisent	0,8	0,8	-1,3
Manipuler des phonèmes	1,8	-0,5	-1,3
Manipuler des syllabes	2,6	-1,0	-1,1
Reconnaître les différentes écritures d'une lettre	0,6	-0,4	-1,6
Comprendre des mots à l'oral	6,5	0,5	0,5
Comprendre des phrases à l'oral	4,1	0,2	0,0
Comprendre des phrases lues seul	0,9	1,4	0,3
Comprendre un texte lu seul	1,7	0,6	0,0
Écrire des mots	0,9	1,2	0,3
Écrire des syllabes	0,4	1,5	0,2
Lire à voix haute des mots	-2,8	1,2	-0,4
Lire à voix haute un texte	-3,0	0,7	-0,7
Comprendre des phrases lues seul(e)	-0,3	NC	NC
Comprendre un texte et des phrases à l'oral	4,2	NC	NC
Comprendre un texte lu seul(e)	0,3	NC	NC
Différencier les principales classes de mots	-1,7	NC	NC
Écrire des mots	-2,6	NC	NC
Lire à voix haute un texte	-3,0	NC	NC
Mémoriser des temps de conjugaison	-0,3	NC	NC
Reconnaître les principaux constituants de la phrase	-0,9	NC	NC
Utiliser des marques d'accord pour les noms et adjectifs	0,4	NC	NC
Comprendre des textes à l'oral	1,6	NC	NC
Comprendre un texte lu seul	1,2	0,8	0,6
Différencier les principales classes de mots	-2,8	NC	NC
Écrire des mots	-4,6	-1,0	-0,5
Identifier la relation sujet-verbe	-2,3	1,8	1,1
Lire à voix haute un texte	-3,4	0,7	-0,1
Mémoriser des temps de conjugaison	-2,6	NC	NC
Reconnaître les principaux constituants de la phrase	-1,1	-1,8	0,1
Savoir trouver des mots de la même famille	2,4	-0,8	0,0
Savoir trouver des synonymes	0,8	0,7	1,2
Utiliser des marques d'accord pour les noms et adjectifs	1,1	0,9	0,8



ACADÉMIE DE POITIERS

Liberté
Égalité
Fraternité

Engagements au niveau de la circonscription

Éléments de la stratégie à déployer au niveau de la circonscription

- Inscrire l'action de la circonscription dans le cadre de la stratégie académique et départementale (compétences prioritaires, principes d'action sur l'exploitation des évaluations nationales, mobilisation du levier RH).
- Organiser des réunions des directeurs d'école par secteur de collège, dédiées au pilotage pédagogique des écoles en appui des résultats des élèves aux évaluations nationales CP-CE1-6^e.
- Accompagner la liaison école-collège, notamment pour la maîtrise des fondamentaux.
- Sur le plan didactique, accompagner le développement des gestes professionnels en faisant réfléchir sur l'activité enseignante entre prescrit et réalisé.

Actions en circonscription

- Exploiter la chaîne de valeur des évaluations nationales :

- + analyser et effectuer un suivi annuel des évaluations par école de la circonscription CP-CE1-CM1 et entrée 6^e pour renforcer le pilotage du parcours de l'élève ;
- + repérer les compétences cibles, des écoles à accompagner prioritairement (cinq par an) ;
- + ajuster le pilotage du RASED de circonscription dans la perspective de l'accompagnement des territoires prioritaires ;
- + repérer les écoles montrant une forte plus-value par rapport aux attendus (IPS-Performances) pour la diffusion des bonnes pratiques ;
- + mobiliser le Conseil école-collège pour le partage des analyses et des propositions d'actions pédagogiques ;
- + s'assurer de la restitution individuelle des évaluations aux parents.

- Assurer l'accompagnement théorique, didactique et pédagogique des enseignements fondamentaux en se référant au tableau « titre » en annexe.
- Développer les espaces parents dans les écoles.
- Impulser les stages de réussites en proximité des élèves à besoins sur la base des résultats aux évaluations nationales.
- Développer les espaces parents dans les écoles.

Actions relevant des ressources humaines et de la formation

- Mettre en place un plan de formation ciblé sur les compétences prioritaires dans le cadre des 18h d'animation pédagogique, à caler avec plan mathématiques et plan français.
- Mettre en place un groupe d'appui (maîtres formateurs PEMF, enseignant ADP Rased, directeur d'école, coordonnateur REP/REP+) à l'équipe de circonscription pour accompagner cinq écoles par an à l'analyse des évaluations nationales et à la mise en œuvre d'actions pédagogiques.
- Valider l'organisation pédagogique des écoles sur le niveau CP.
- En PPCR, définir des points d'attention avec les enseignants et partager un temps d'échange concernant les résultats des évaluations nationales, de leur analyse et de leur accompagnement, sur les trois cycles.
- Former les équipes sur la relation école-familles : communication, appropriation et mise en œuvre de res-



Préconisations pour l'année scolaire 2024-2025

	Français	Mathématiques
Cycle 1	Poursuivre les efforts sur la connaissance du code. L'acquisition de la conscience phonologique mériterait d'être accompagnée par un travail systématique d'écriture : développer les premiers essais d'écriture (dictée de lettres, écriture approchée, encodage précoce)	Asseoir la connaissance du nombre pour mieux l'utiliser : construire le nombre par la résolution quotidienne de problèmes numériques adaptés. Aborder dès le début des apprentissages la catégorisation des problèmes.
Cycle 2	Maintenir l'effort et renforcer le travail d'automatisation sur les unités de sens infra textes et mot, syllabe, pseudo mot, etc...sur les deux volets, encodage et décodage. Penser l'enseignement de la fluence en considérant les quatre dimensions : vitesse, précision, phrasé, expressivité. Travailler la relation sujet-verbe en situation de production d'écrit tel que préconisé dans les programmes – dépasser les seules séances d'identification.	Respecter les repères de progressivité, plus particulièrement l'introduction du champ multiplicatif dès le début du cycle 2 ainsi que décimaux et fractions dès le CE1. Accompagner spécifiquement les écoles en REP sur les items « additionner », « soustraire », « résoudre des problèmes » : résolution de problèmes et opérations en interaction continue.
Cycle 3	Pour les élèves plus fragiles pour décoder, renforcer l'automatisation par des gammes. Pour tous, proposer un enseignement multidimensionnel de la fluence. Travailler spécifiquement la grammaire et l'étude de la langue au service : <ul style="list-style-type: none">+ de la production d'écrits pour accroître les capacités d'écriture,+ de la lecture expressive pour renforcer la fluidité de lecture et la compréhension de l'écrit.	Systématiser la mémorisation des faits numériques et renforcer le rappel automatisé au service des procédures de calcul (calcul mental/réfléchi/posé) et de la résolution de problèmes. Veiller au respect des repères de progressivité.

3- Projet académique



ACADÉMIE DE POITIERS

*Liberté
Égalité
Fraternité*

Direction des services départementaux
de l'éducation nationale
de Charente

Il complète le projet de 2022-2025 en mettant l'accent sur de nouvelles thématiques : la formation, l'apprentissage autour du numérique, la santé mentale et les compétences psychosociales, la lutte contre les déterminismes et une École pour tous.

Cet avenant trace les contours du futur projet académique en posant les bases d'une réflexion tournée sur :

- L'accompagnement des élèves pour qu'ils se sentent bien et à leur place à l'école ;
- La transmission et l'acquisition des savoirs fondamentaux pour réussir ;
- L'accompagnement à l'orientation sur le chemin des études ou de la professionnalisation ;
- La compréhension et l'usage des outils, des médias numériques dont l'IA (intelligence artificielle) ;
- L'adaptation par la formation de nos méthodes de travail afin d'accompagner encore mieux les élèves.

Ces axes de travail sont autant de thématiques sur lesquelles vous travaillez déjà, mais qu'il nous faut collectivement approfondir afin de répondre au mieux aux attentes des élèves, des parents, des personnels et des partenaires de notre académie.

Projet académique

2022-2025

Avenant
2025-2026



LE NUMÉRIQUE COMME OUTIL DE DÉVELOPPEMENT

ASSURER LA MAÎTRISE
DES FONDAMENTAUX



VIVRE ENSEMBLE ET DEVENIR CITOYEN

LE NUMÉRIQUE OUTIL
DE TRANSFORMATION
PRATIQUE

COHÉSION ET VALORISATION DE L'ENGAGEMENT DES PERSONNELS



POURUIVRE LE
DÉVELOPPEMENT
D'UNE GESTION RH
PLUS QUALITATIVE ET
PLUS PERSONNALISÉE



FAIRE ÉVOLUER LES OR-
GANISATIONS



MODERNISER LE RECRUTEMENT
ET RENFORCER L'ACCUEIL DE
TOUS LES PERSONNELS POUR
ATTIRER DES COMPÉTENCES À LA
MESURE DES TOUS LES BESOINS



ACCOMPAGNER ET DIVERSIFIER
LES PARCOURS POUR FIDÉLISER
LES AGENTS

4- Évaluations nationales

5- Parcours oralité de la PS à la terminale ECLORE EST et PRÉÉLÉMENTAIRE



**ACADÉMIE
DE POITIERS**

*Liberté
Égalité
Fraternité*

Direction des services départementaux
de l'éducation nationale
de Charente

Projet ECLORE EST :

3 AXES :

- Assurer la cohérence des parcours en renforçant le continuum école-collège-lycée
- Oralité, éloquence : des parcours EAC pour renforcer les compétences orales
- AVENIR : Consolider les parcours et affermir la construction du projet d'orientation.

1 Priorité pédagogique :

- La Fluence



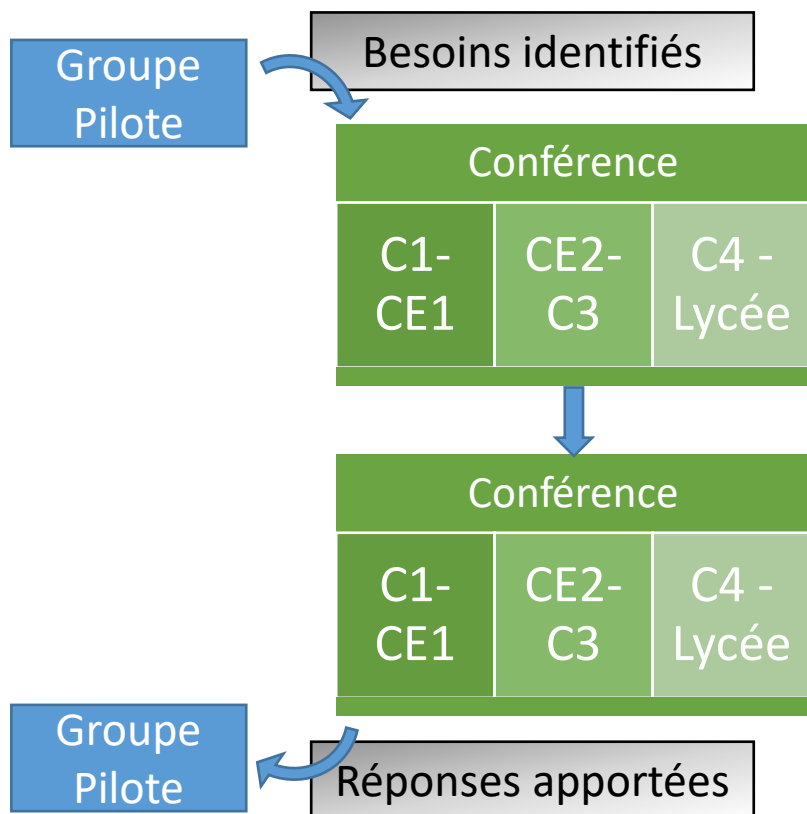


**ACADÉMIE
DE POITIERS**

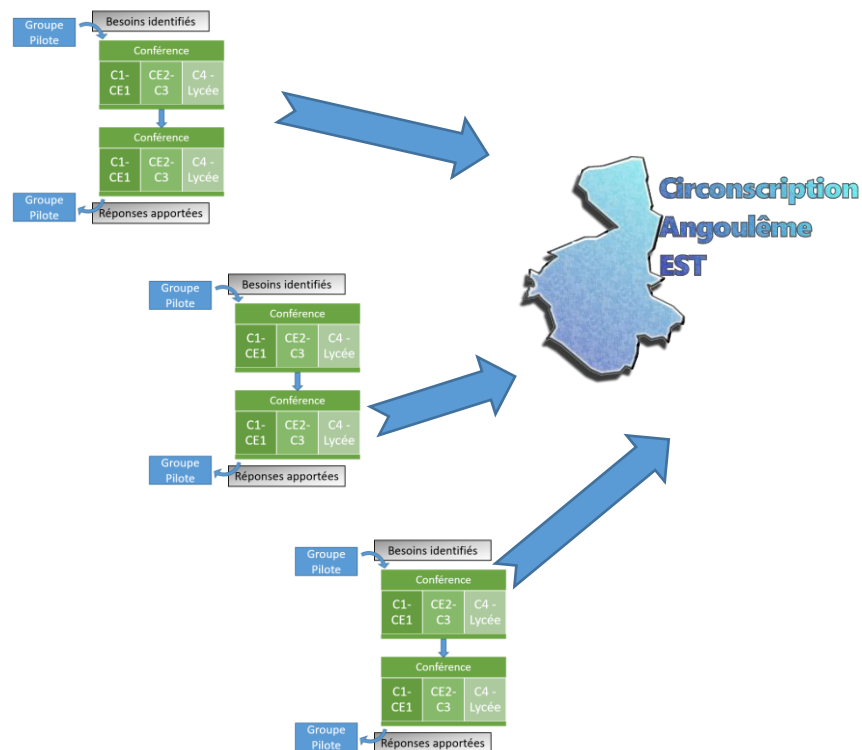
*Liberté
Égalité
Fraternité*

Direction des services départementaux
de l'éducation nationale
de Charente

PARCOURS ECLORE-EST L'ORALITÉ de la PS à la Terminale



Trois années de formation.





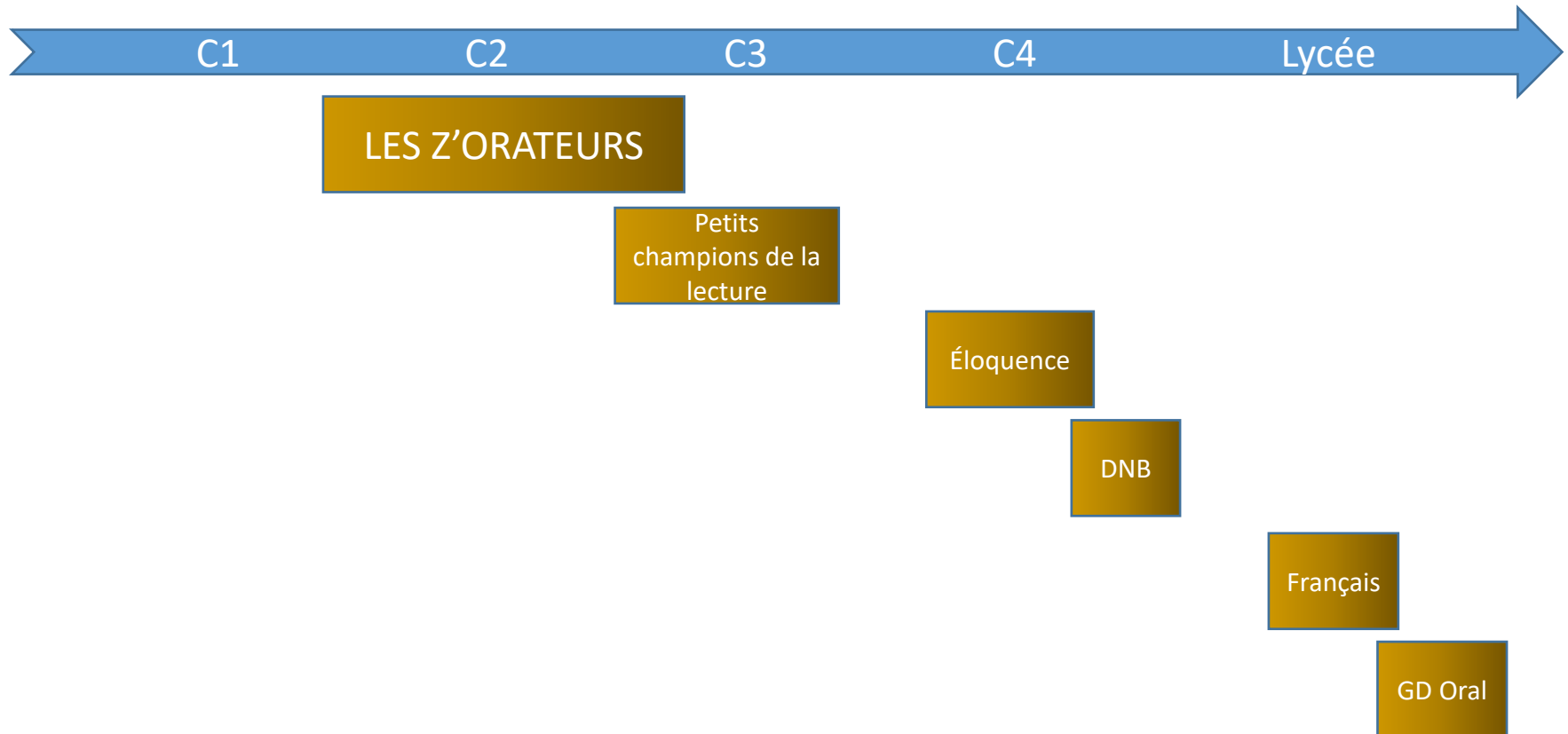
**ACADÉMIE
DE POITIERS**

*Liberté
Égalité
Fraternité*

Direction des services départementaux
de l'éducation nationale
de Charente

PARCOURS ECLORE-EST

Les jalons du parcours une offre de rendez-vous



6- Conseils école/collège : poursuite des travaux engagés sur la fluence

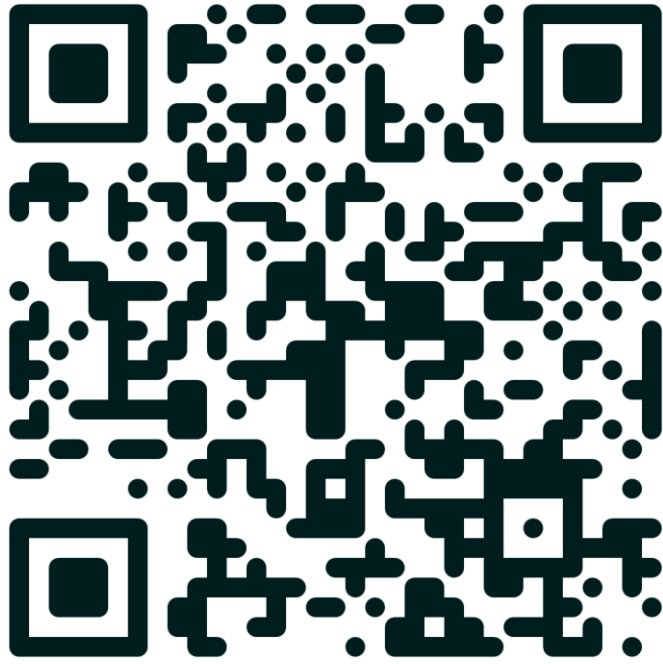
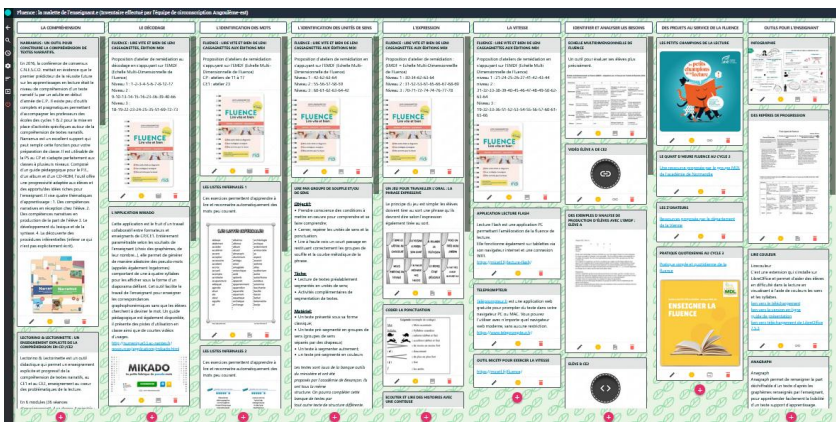


ACADÉMIE
DE POITIERS

Liberté
Égalité
Fraternité

Direction des services départementaux
de l'éducation nationale
de Charente

Une malette d'outils toujours à disposition des équipes :



7- Éducation artistique et culturelle



**ACADÉMIE
DE POITIERS**

*Liberté
Égalité
Fraternité*

Direction des services départementaux
de l'éducation nationale
de Charente



8- École inclusive



**ACADÉMIE
DE POITIERS**

*Liberté
Égalité
Fraternité*

Direction des services départementaux
de l'éducation nationale
de Charente

PARCOURS ELEVES



MISSION ECOLE INCLUSIVE

Les élèves hautement perturbateurs

<https://nuage03.apps.education.fr/index.php/s/zoH9Np9KWpbGibt?dir=/&openfile=true>

LES GRANDES ÉTAPES DE LA PRISE EN CHARGE DE LA DIFFICULTÉ SCOLAIRE

Premier niveau de réponse : la classe

Second niveau de réponse : le conseil de cycle

Troisième niveau de réponse : le RASED

Quatrième niveau de réponse : le pôle ressource

Les situations de handicap: La MDPH

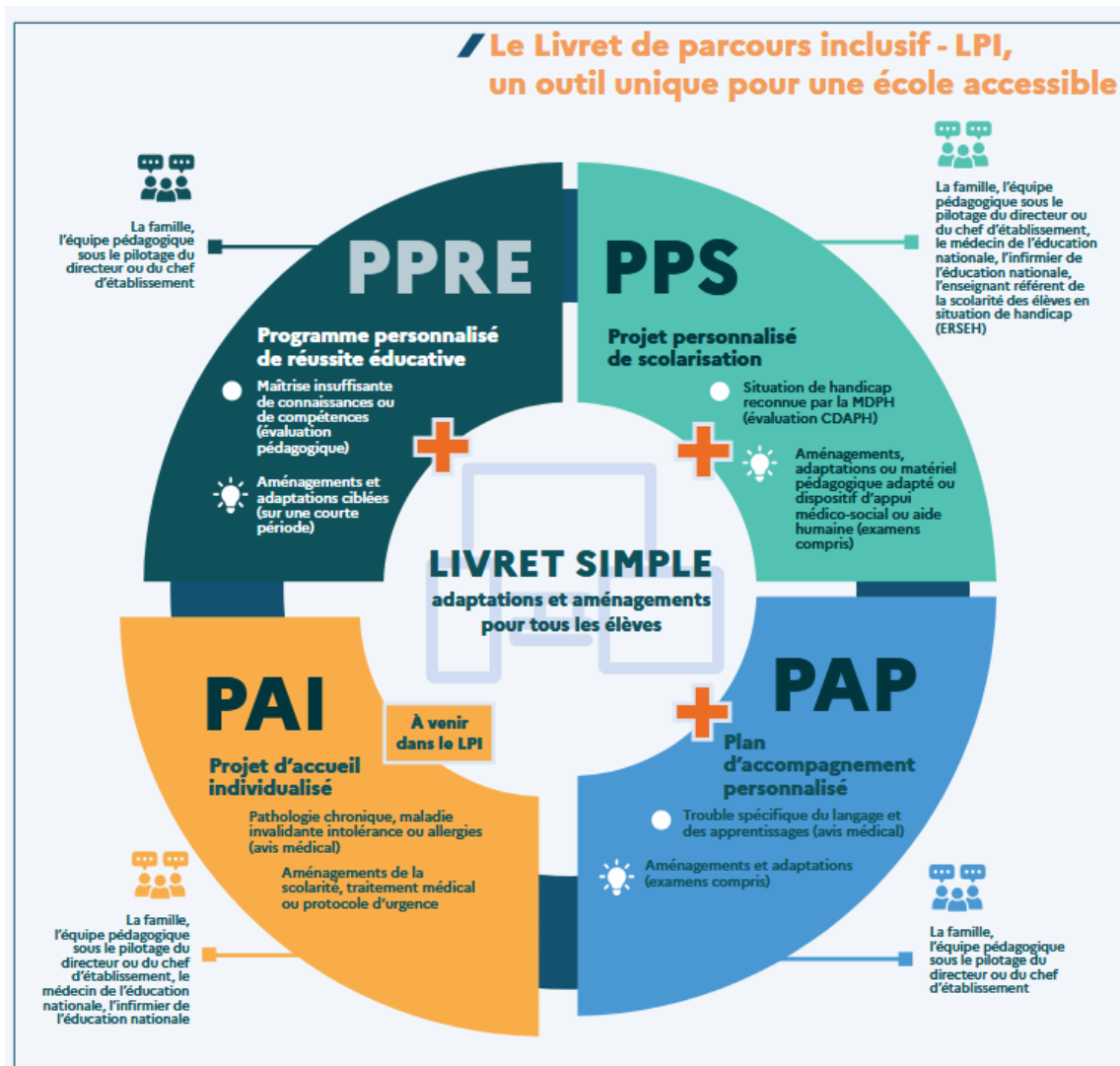
<https://digipad.app/p/346803/1874d34ffef69>

**Situation durablement bloquée
malgré les accompagnements**

Saisine de la cellule de veille
Se réunit 1 fois/mois

Saisine de la brigade d'appui

Présentation du livret parcours inclusif - LPI



9- Environnement numérique de travail : ONE



**ACADÉMIE
DE POITIERS**

*Liberté
Égalité
Fraternité*

Direction des services départementaux
de l'éducation nationale
de Charente

VISIO FLASH ENT

LA SEMAINE POUR LA DIRECTION D'ÉCOLE



Les conseillers pédagogiques Numérique vous accompagnent !

Lundi 08 septembre - 12h15 à 12h45

Mardi 09 septembre - 12h15 à 12h45

Mercredi 10 septembre - 10h00 à 10h30

Jeudi 11 septembre - 12h15 à 12h45

Vendredi 12 septembre - 12h15 à 12h45

Labellisation numérique



**ACADÉMIE
DE POITIERS**

*Liberté
Égalité
Fraternité*

Direction des services départementaux
de l'éducation nationale
de Charente



10- Plan Maths et filles

Plan Filles et maths

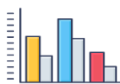
- 2 heures de sensibilisation à faire par les directeurs avec leurs équipes

PROPOSITION DE CONDUCTEUR _ FORMATION aux biais de genre _Sensibilisation 2H



Temps 1 (25min)

- Introduction : diaporama et flyer Plan filles et maths
- Visionner la vidéo **Filles, mathématiques, sciences et égalité à l'école : ouvrir le champ des possibles** (lien sur l'icône à gauche)



Temps 2 (20 min échanges autour des faits)

- Projection des données nationales présentes dans le diaporama
- Projection des données de l'école ou du RPI après extraction d'archipel
- Discussion : comparaison du national et du local



Temps 3 (Atelier 1h15)

- Proposition de l'objet de travail à l'ensemble de l'équipe et sa finalité concrète : production d'un document référent pour l'équipe en appui sur les programmes (cf scénario fiche 6 & 7)
- Présentation du déroulé de l'atelier de la phase 4 avec des apports éventuels (outils, guide,...)



Ressources à disposition et à imprimer si besoin sur Nuage

- Flyer : Filles et maths 3 piliers
- Charte de l'égalité filles-garçons à l'école
- Diaporama Plan Filles et Maths
-

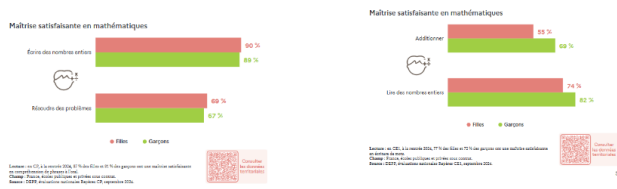


Des différences de résultats scolaires

Au début de l'école élémentaire

Les évaluations « Repères » de mi-CP en mathématiques ont révélé un phénomène aussi surprenant qu'inquiétant : les résultats des filles à cette évaluation s'écartent négativement de ceux des garçons alors même que, quelques mois auparavant, ceux de l'évaluation d'entrée au CP ne révélaient aucun écart. Ces écarts se poursuivent, de manière encore plus marquée, en CE1.

« Comment expliquer les écarts des performances entre les filles et les garçons en mathématiques aux évaluations nationales de CP-CE1? » Nathalie Sayac



Source : Données DEPP
Filles et garçons sur le
chemin de l'égalité
De l'école à l'enseignement
supérieur - 2025

Proposition d'un diaporama de sensibilisation avec une adaptation pour le 1^{er} degré et des ressources à télécharger

<https://filesender.renater.fr/?s=download&token=376eb536-e2d6-4cba-b355-e84ce91a173f>

<https://nuage08.apps.education.fr/index.php/s/mtgoCnss6NNeMY7>



**ACADÉMIE
DE POITIERS**

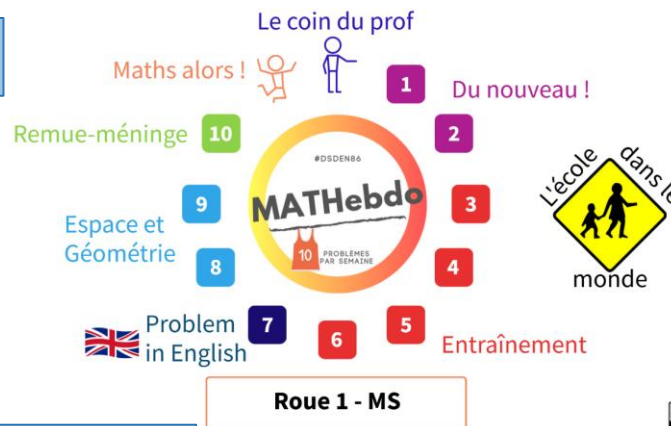
*Liberté
Égalité
Fraternité*

Direction des services départementaux
de l'éducation nationale
de Charente

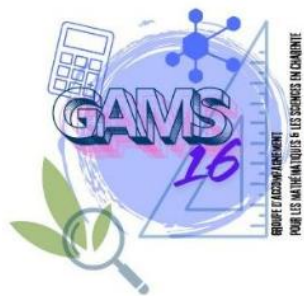
MATHebdo



<https://www.mathebdo.fr/>



Concours académique de calcul mental des écoles



- un outil numérique au service de l'apprentissage du calcul mental et de la numération.
- 4 catégories : CE1, CE2, CM1 et CM2.
Épreuves communes pour les élèves de CM2 et de sixième

<https://ww2.ac-poitiers.fr/dsden16-pedagogie/spip.php?article1176>

**Inscription à partir
du 1^{er} octobre**

Cycles 1, 2 et 3

Résoudre des énigmes mathématiques en
anglais et faire des recherches culturelles

Maths & LV avec Num'en Fêtes

<https://blogpeda.ac-poitiers.fr/gam16/?p=699>

Via ENT One « mes applis »

11- pHARe



**ACADÉMIE
DE POITIERS**

*Liberté
Égalité
Fraternité*

Direction des services départementaux
de l'éducation nationale
de Charente

pHARe Programme de lutte contre
le harcèlement à l'école



Indispensable:

Dans le règlement intérieur l'ajout du paragraphe nécessaire à la mise en place de la méthode de préoccupation partagée.

Poursuivre l'engagement dans les axes du plan de prévention.

Dès la rentrée: valider les actions de l'année précédente pour permettre la labellisation de l'année scolaire en cours.

Dès la rentrée ou au cours de l'année renseigner sur l'application pHARe :

- la date d'information aux parents (niveau 1 labellisation)
- Les actions réalisées pour la journée NAH (niveau 1 labellisation)

Les dates des temps forts:

- ☞ Journée NAH : **06/11/25**
- ☞ Safer Internet Day : **10/02/26**
- ☞ Concours NAH : **date limite d'envoi des créations vendredi 31 janvier 2026**



**ACADÉMIE
DE POITIERS**

*Liberté
Égalité
Fraternité*

Direction des services départementaux
de l'éducation nationale
de Charente

pHARe Programme de lutte contre
le harcèlement à l'école



Que faire face à une situation supposée
d'intimidation ou de harcèlement ?

Dans tous les cas j'informe Estelle Garreau (estelle.garreau@ac-poitiers.fr)

- ✎ Si je suis en mesure de gérer la situation avec mon équipe, je mets en place le protocole.
- ✎ Si j'ai besoin d'aide ou de conseil, je sollicite l'équipe ressource de la circonscription.

12- PPMS



PPMS

Actualisation des PPMS: 2 cas de figure

- **MAJ du PPMS Unifié** pour les écoles dont la rédaction a été réalisée en 2024/2025
- **MAJ des PPMS AI et RM** pour les autres écoles

Elaboration du PPMS Unifié pour 2025/2026: Ecoles de Garat - Bouex- Dirac - Mornac
- Magnac - Brie

Procédure d'actualisation des deux PPMS

- **Mise à jour des** données annuelles (effectifs, numéros de téléphone, PAI éventuels...) et de toute information nécessaire (modification suite à des travaux par exemple).
- **Envoi à la CPC-EPS dès que possible, au plus tard aux vacances d'automne**, pour dépôt sur l'espace gestion de crise.

13- Intervenants extérieurs



**ACADÉMIE
DE POITIERS**

*Liberté
Égalité
Fraternité*

Direction des services départementaux
de l'éducation nationale
de Charente

Intervenants extérieurs

Sport 📧 [Intervenants 1D](#)

Autres (*EAC, musique, cinéma, EDD, langues...*) 📧 [ADAGE](#)

FIJAIVS

Voyages scolaires 📧 [dossier Voyages scolaires](#)

Intervenants en sport 📧 benevole.eps16@ac-poitiers.fr + copie à
estelle.garreau@ac-poitiers.fr

14- Élections des RPE



Annexe – Calendriers indicatifs – Élections des représentants des parents d'élèves – Année scolaire 2025-2026

Toutes académies, à l'exception des académies de La Réunion et de Mayotte			
Informations générales, à destination des parents d'élèves, relatives à l'organisation des élections	Dans les quinze jours qui suivent la rentrée scolaire	Au plus tard le mardi 16 septembre 2025	
Établissement de la liste électorale	Vingt jours avant l'élection	Vendredi 19 septembre 2025 minuit	
Date limite de dépôt des candidatures	Dix jours francs avant la date du scrutin	Lundi 29 septembre 2025 minuit	
Date limite pour remplacer un candidat qui se serait désisté	Huit jours francs avant l'ouverture du scrutin	Mercredi 1 ^{er} octobre 2024 minuit	



ACADÉMIE DE POITIERS

*Liberté
Égalité
Fraternité*

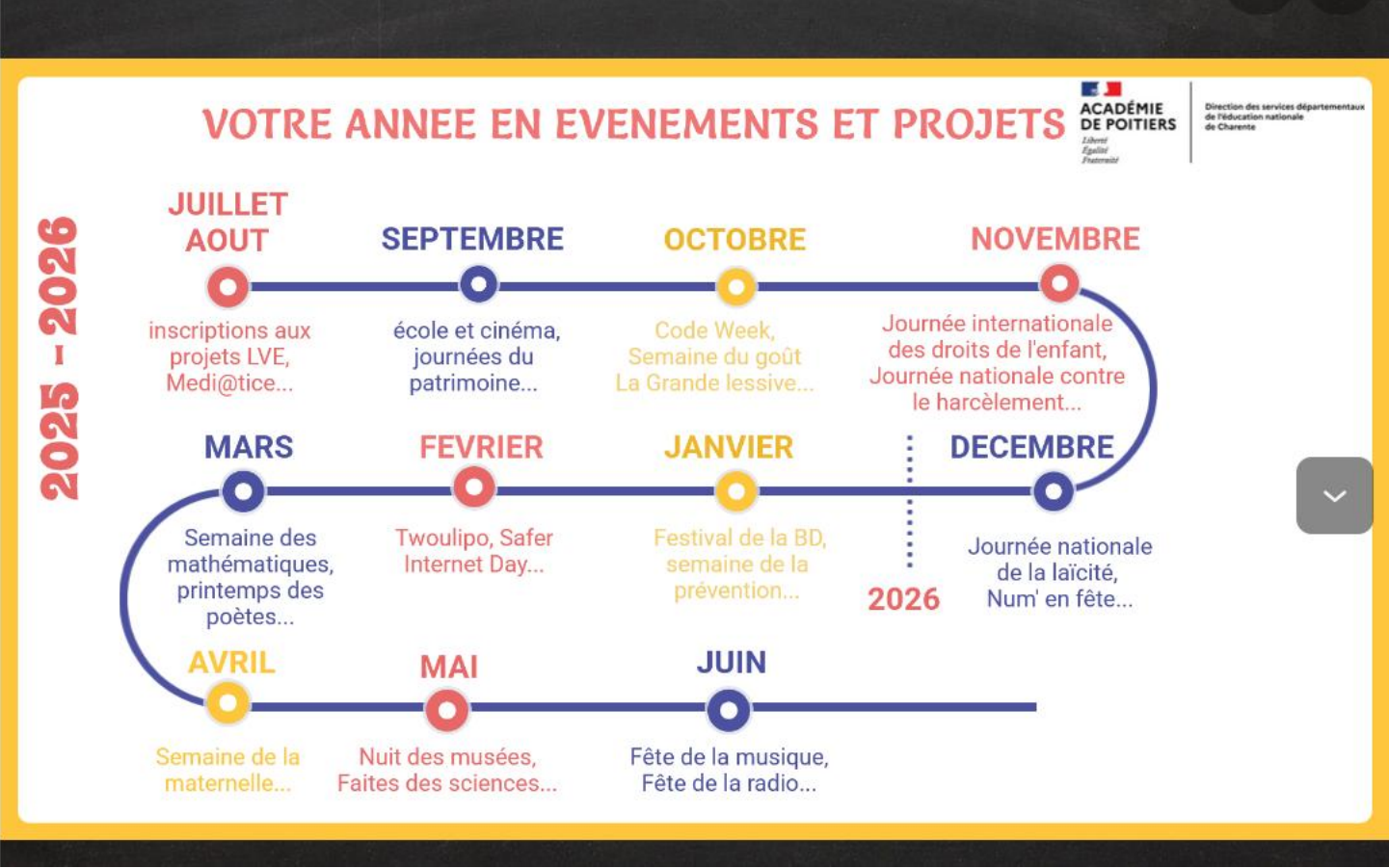
Direction des services départementaux
de l'éducation nationale
de Charente

Date limite de remise ou d'envoi du matériel de vote par correspondance aux parents	Six jours avant la date du scrutin	Vendredi 3 octobre 2025 minuit	
Période du vote par voie électronique	La période dont dispose les parents pour voter ne peut être inférieure à 24 heures et ne peut être supérieure à cinq jours.		
Organisation du scrutin à l'urne		Vendredi 10 octobre 2025	
Tirage au sort 1 ^{er} degré	Dans un délai de cinq jours ouvrables après la proclamation des résultats		
Contestations sur la validité des opérations électorales	Dans un délai de cinq jours à compter de la proclamation des résultats.		

15- Concours et devoir de mémoire



Le calendrier des projets de l'année



16- Évaluation des directeurs



Une réunion d'information ouverte à tou.te.s

Ici, un petit point sur les constats :

- Fort engagement
- Volonté de piloter, mais des constats pas toujours assez robustes (Développer l'utilisation d'Archipel en CC).
- Un équilibre à trouver entre CC/CM
- Une planification des réunions bien pensée, mais qui ne cible pas toujours le type de réunion.
- Le suivi des EBEP qui pourrait devenir l'occasion de croiser les expertises (PPRE rédigés collectivement ?).
- Des ordres du jour et des relevés de conclusions très souvent formalisés.
- Un besoin très fréquent d'aide à la construction du tableau de bord et des demandes de points plus réguliers de « mise à jour ».
- Peu d'outils de suivi de PE, mais des actions riches.

17- Présentation du plan de formation



Plan de formation de circonscription 2025-2026

Tous les enseignants de la circonscription bénéficieront d'un module de 6 heures « Nouveaux programmes »

Pour les 12 heures restantes, plusieurs possibilités :

- **Situation 1** : Vous êtes désigné.e pour participer à un plan Maths, à un plan Français, à l'évaluation de votre école ou à une Résidence.
- **Situation 2** : Plan mixte 6 heures Maths/Français complété par 1 module de 6 heures (pHARe, Oralité ECLORE) ou 1 module EAC de 6 heures complété par 1 module de 6 heures Oralité ECLORE.
 - ↳ 1 module de 6 heures « Gestion de crise » sera proposé aux directeur.trice.s non formés de ces écoles, en remplacement du plan mixte « 6 heures Maths/Français » ou Oralité ECLORE.
- **Situation 3** : Vous êtes remplaçant.e
 - ↳ En cas de suppléance à l'année : vous participez au(x) module(s) de formation de l'école de remplacement
 - ↳ Sans suppléance : Plan mixte 6 heures Maths/Français complété par 1 module de 6 heures Oralité ECLORE
- **Situation 4** : Vous exercez à temps partiel ; vous pouvez assister aux temps de formation au prorata de votre temps de service. Pour cela, vous adresserez un mail aux formateurs afin de leur indiquer les dates auxquelles vous n'assisterez pas.

L'équipe de circonscription reste à votre disposition pour répondre à toutes vos questions.



Plan de formation 2025-2026

**Écoles engagées dans un Plan Mathématiques, un Plan Français,
une Évaluation école ou une Résidence**

Plan Français



12 heures

Ruelle EE Doisneau
Ruelle EE Moulin

Ruelle EM Duruisseau
Ruelle EM Chantefleurs
Magnac EM Cygnes

Isle d'Espagnac EE Cormier

Soyaux EM Eluard
Soyaux EM Kergomard

Plan Mathématiques



12 heures

Angoulême EE Bert

Brie EM

Brie EE Bourg
Brie EE Prévôterie

Évaluation école



12 heures

Angoulême EE Hugo
Angoulême EM Vigny

Isle d'Espagnac EP Carpentier

Soyaux EM Daubié
Soyaux EM Perrault
Soyaux EE Monnet

Formation en résidence



12 heures

Angoulême EE Buisson / EM
Fontaine
Angoulême EE Sand / EM Macé
Angoulême EE Roux / EM
Kergomard

Garat EE / Garat EM
Bouëx / Dirac

Mornac EE / Mornac EM
Touvre EP Sources

Soyaux EE Moulin / EE Bourg / EM St
Exupéry

Formations en équipe école (directeur.trice + adjoint.e.s)



**ACADÉMIE
DE POITIERS**

*Liberté
Égalité
Fraternité*

Direction des services départementaux
de l'éducation nationale
de Charente

Plan de formation 2025-2026

Sauf les écoles engagées dans un Plan Mathématiques, un Plan Français,
une Évaluation école ou une Résidence

**Plan mixte /
pHARe**



6 heures plan mixte
(Maths / Français)
+ 6 heures pHARe

Soyaux EE Freinet
Soyaux EE Herriot

**EAC /
Oralité ECLORE**



6 heures EAC
+ 6 heures Oralité ECLORE

Angoulême EM Condorcet

Formations en équipe école (directeur.trice + adjoint.e.s)



**ACADÉMIE
DE POITIERS**

*Liberté
Égalité
Fraternité*

Direction des services départementaux
de l'éducation nationale
de Charente

Plan de formation 2025-2026

**Sauf les écoles engagées dans un Plan Mathématiques, un Plan Français,
une Évaluation école ou une Résidence**

**Plan mixte /
Oralité ECLORE**



**6 heures plan mixte
(Maths / Français)
+ 6 heures Oralité ECLORE**

Isle d'Espagnac EM Cormier
Magnac EE Curie
Angoulême EM Daudet

**EAC /
Oralité ECLORE**



**6 heures EAC
+ 6 heures Oralité ECLORE**

Angoulême EE Condorcet

**Les directeur.trice.s seront formés à la gestion de crise
en lieu et place de 6 heures plan mixte.**

**Les directeur.trice.s seront formés à la gestion de crise
en lieu et place de 6 heures Oralité ECLORE.**

17- Calendrier et questions diverses



ACADÉMIE DE POITIERS

Liberté
Égalité
Fraternité

Direction des services départementaux
de l'éducation nationale
de Charente



L'inspecteur de l'éducation nationale
chargé de la circonscription Angoulême-EST
à
Mesdames les directrices,
Messieurs les directeurs,
Mesdames les enseignantes,
Messieurs les enseignants,

Angoulême, le 29 août 2025

NOTE DE SERVICE n°1
Fonctionnement du service

1- Circulaire de rentrée « Tenir la promesse républicaine de l'École : élever le niveau général et donner les mêmes chances à tous. »

Dans la circulaire qu'elle nous adresse, madame la Ministre réaffirme les
ambitions de notre service d'éducation.

Elle présente trois directions de travail pour l'année qui débute :

- La consolidation des apprentissages fondamentaux, connaître
et savoir raisonner pour faire face aux enjeux actuels
- La mobilisation pour une école de l'engagement, de la justice
et de la responsabilité
- L'affirmation d'une école qui protège et qui rassemble.

Pour accéder à la circulaire :



2- Vie de la circonscription

Notre équipe de circonscription connaît une importante évolution,
puisque madame Pasquet, après le travail remarquable qu'elle a accompli
avec nous ces dernières années, occupe à présent les fonctions
d'inspectrice de l'éducation nationale de la circonscription Angoulême-
SUD. J'espère ne pas me tromper en pensant que vous vous joindrez à moi
pour lui souhaiter toute la réussite professionnelle qu'elle mérite.
Céline Geoffroy prend sa suite et s'occupera du dossier École Inclusive. Je
profite de ces lignes pour lui souhaiter la bienvenue.
Céline Fouquet-Tardif et Estelle Garreau conservent le périmètre d'action
que vous leur connaissez.
Bien sûr, madame Paulhac reste notre secrétaire de circonscription.

- Réunion des directeurs : lundi 8 septembre à 17 heures à l'EREA. Nous accueillerons M. le DASEN
- ~~Après midi d'information des directeurs : 17 septembre. Les horaires vous seront communiqués.~~
- Pour l'heure, je vous remercie de retenir cette date dans vos agendas.
- Réunion d'information PPCR : le lundi 15 septembre à 17 heures. Georges Sand d'Angoulême.
- Réunion d'information des directeurs évalués : à fixer.
- ~~Visio MAT : Jeudi 18 septembre à 17 heures~~
- Réunion T1-T2 : lundi 29 septembre à 17 heures, à l'école Le Cormier de l'Isle d'Espagnac
- Elections des RPE : 10 octobre
- Evaluation nationales : du 8 au 19 septembre. Fermeture du portail de saisie le 26 septembre.
- Évaluation des écoles : Elles commenceront à partir du 15 septembre. Des temps d'information
sur site seront organisés.

Attention l'après-midi du 17 est libéré.



Angoulême-EST



ACADÉMIE DE POITIERS

*Liberté
Égalité
Fraternité*

Direction des services départementaux
de l'éducation nationale
de Charente