



**ACADÉMIE  
DE POITIERS**

*Liberté  
Égalité  
Fraternité*

Direction des services départementaux  
de l'éducation nationale  
de Charente

# LE LPI

Livret de Parcours Inclusif



ACADÉMIE  
DE POITIERS

Liberté  
Égalité  
Fraternité

Direction des services départementaux  
de l'éducation nationale  
de Charente



MINISTÈRE  
DE L'ÉDUCATION  
NATIONALE,  
DE LA JEUNESSE  
ET DES SPORTS

Liberté  
Égalité  
Fraternité

Sécurisation LPI

Accès sécurisé à LPI

celina.geoffroy@ac-poitiers.fr

Mot de passe LPI

\*\*\*\*\*

Connexion

Pour qui ?  
Pour tous les élèves  
en situation de  
handicap mais aussi  
les élèves à besoins  
éducatifs particuliers

C'est une application  
numérique officielle de  
l'Education Nationale

Comment ?

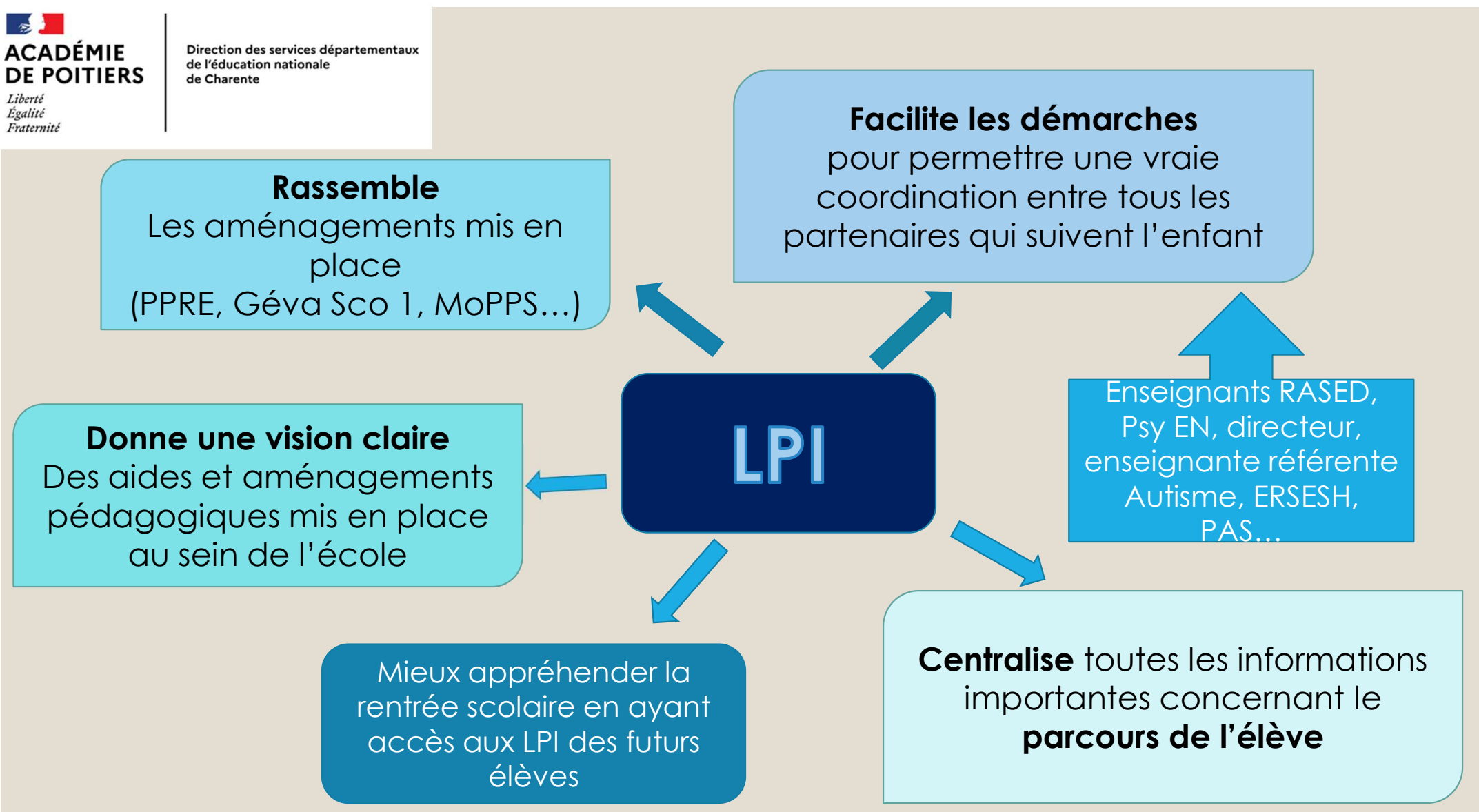
LPI

Propose des réponses  
pédagogiques aux besoins  
éducatifs

Accès par double  
authentification  
Sécurisée via Arena

Pour les  
directeurs

Permet un **suivi clair**  
et **cohérent** de tous  
les élèves à besoins  
éducatifs particuliers





**ACADÉMIE  
DE POITIERS**

Liberté  
Égalité  
Fraternité

Direction des services départementaux  
de l'éducation nationale  
de Charente

## PPRE

Comment le créer ?

L'application est liée  
avec Onde. Vous  
recherchez l'élève  
(Nom Prénom)



Les renseignements  
administratifs sont  
automatiquement complétés  
avec les coordonnées des  
responsables légaux

## MES ÉLÈVES

Les livrets identifiés par une icône ⚠ doivent être mis à jour, sinon ils seront supprimés prochainement.

**Ecole primaire A. de St Exupéry**

11 livret(s)

☒ Responsable

☒ Contributeur

☒ Dispositif(s) en cours de réalisation

☒ Aucun dispositif en cours de réalisation

Mettre à jour les livrets existants ↻

+ Créer ou rechercher un livret

## RECHERCHE OU CRÉATION D'UN LIVRET

\* Champ(s) obligatoire(s)

### Rechercher un élève

Que ce soit pour créer un nouveau livret ou pour accéder au livret d'un élève déjà créé et ne figurant pas sur votre page d'accueil, veuillez d'abord le rechercher dans la base en complétant les champs ci-dessous :

Nom de l'élève \*

Nom de l'élève

Prénom de l'élève \*

Prénom de l'élève

Établissement \*

Ecole primaire A. d. ▼

Date de naissance de l'élève

jj / mm / aaaa

Exemple : 01/01/2000

Résultat(s) de la recherche :

...ur, 05/...

Cours moyen 2ème année

Sélectionner



ACADÉMIE  
DE POITIERS

Liberté  
Égalité  
Fraternité

Direction des services départementaux  
de l'éducation nationale  
de Charente

## Informations de l'élève

Identité de l'élève



Représentants légaux



Parcours scolaire



Cocher  
cette case

☐

Créer le livret en tant qu'enseignant responsable

Créer le livret

Annuler

**L'enseignant responsable**  
est celui **qui gère le livret**  
**et peut créer** un PPRE,  
bilan PPRE, PAP, Géva  
Sco 1 ou MoPPS

L'enseignant **contributeur**  
peut **consulter le LPI**  
**et/ou proposer des**  
**aménagements** (ex :  
enseignante référente  
autisme, ADP, Psy EN...)

**Le directeur a accès à**  
**tous les livrets LPI** de son  
école et a une lisibilité sur  
les dispositifs mis en place  
nominativement.



**ACADÉMIE  
DE POITIERS**

Liberté  
Égalité  
Fraternité

Direction des services départementaux  
de l'éducation nationale  
de Charente

## Création d'un PPRE

### Documents de l'élève

Retrouvez ci-dessous la liste des documents  
de l'élève

#### Programme personnalisé de réussite éducative

Un programme personnalisé de réussite  
éducative (PPRE) est un plan d'actions  
individualisées mis en place pour chaque élève  
qui rencontre des difficultés dans sa scolarité.  
Il peut être mis en place également pour l'élève  
qui risque de ne pas maîtriser le niveau  
suffisant du socle de connaissances et de  
compétences.

PPRE

+ Créer un PPRE

### Informations préliminaires

Date

jj / mm / aaaa

Exemple :  
01/01/2000

Type du PPRE

Choix du  
type de PPRE

PPRE - remédiation en cours d'année  
PPRE - accompagnement, passage au niveau supérieur ou maintien exceptionnel  
PPRE - passerelle (GS-CP)  
PPRE - passerelle (CM2-6ème)

Durée envisagée

semaine(s)

Informations des parties

### Personnes mobilisées dans le cadre du PPRE

- ☐ Équipe pédagogique
- ☐ Professeurs du RASED
- ☐ Psychologue de l'éducation nationale
- ☐ Partenaires extérieurs
- ☐ Autres

**Vous pouvez  
ajouter ou  
préciser**

### Points d'appui

① Pour passer à l'étape suivante, veuillez renseigner au moins un domaine ou une discipline.

Domaine / discipline n°1

Méthodes et outils pour apprendre

Méthodes et outils pour apprendre  
Formation de la personne et du citoyen  
Français, histoire géographie et langues vivantes étrangères  
Mathématiques et sciences  
Activités artistiques et EPS

○ Attention et mémoire

### Difficultés

① Pour passer à l'étape suivante, veuillez renseigner au moins un domaine ou une discipline.

Domaine / discipline n°1

Formation de la personne et du citoyen

Veuillez sélectionner un sous-domaine

- ☐ Estime de soi et gestion des émotions
- ☒ Relation avec les autres et respect des règles de vie




**ACADÉMIE  
DE POITIERS**

*Liberté  
Égalité  
Fraternité*

Direction des services départementaux  
de l'éducation nationale  
de Charente

## Définition de l'objectif du PPRE Compétences à travailler

### Objectifs

 Veuillez renseigner au moins le premier objectif.

#### Objectif n°1

Intitulé de l'objectif n°1 \*

Lire et encoder des mots simples

#### Compétences à travailler

consolider et poursuivre la mémorisation des correspondances  
graphèmes/phonèmes  
- utiliser diverses stratégies de décodage

## Quelles sont les actions menées en classe ?

#### Actions menées en classe

- entraînement à la lecture et à l'écriture des mots-outils
- exercices quotidiens de décodage/encodage (mémorisation des correspondances graphèmes/phonèmes)
- travail de fluence sur les syllabes voire les mots des fiches de code
- préparation aux exercices d'encodage de phrase avec aide à la mémorisation de la de jetons

#### Actions menées hors de la classe (réseau et / ou partenaires)

- révision des mots-outils simples
- révision des correspondances graphèmes/phonèmes travaillées
- aide aux stratégies de décodage/encodage

Quelles sont les actions  
menées hors de la classe ?  
Enseignants Rased, Psy EN,  
orthophonie...





**ACADÉMIE  
DE POITIERS**

*Liberté  
Égalité  
Fraternité*

Direction des services départementaux  
de l'éducation nationale  
de Charente

- ☐ Veiller à la bonne installation de l'élève dans la classe en fonction de la nature des activités
- ☐ Accorder un temps majoré à l'oral
- ☐ Permettre l'utilisation de l'ordinateur
- ☐ Proposer des alternatives à un environnement trop bruyant ou trop lumineux (ex.: utiliser un casque antibruit, proposer l'accès à un espace de répit...)
- ☐ Accorder un temps majoré à l'écrit
- ☐ Permettre l'utilisation de la tablette
- ☐ Proposer des outils individuels de repérage dans le déroulement de la séance en lien avec ceux de la classe, éviter les "surprises"
- ☐ Prendre en compte les contraintes et la fatigabilité (ex.: lentueur, surcharge, attention, concentration, ...) en acceptant de différer, segmenter, limiter l'activité
- ☐ Permettre l'utilisation du téléphone mobile

### Communication

- ☐ Prendre en compte les modes d'expression spécifiques de l'élève
- ☐ Convenir avec l'élève de quand et comment il préfère être interrogé à l'oral (ex.: en premier, depuis sa place, quand il est prévenu, uniquement face au professeur)
- ☐ S'attacher au contenu des propos de l'enfant et ne pas reprendre ses erreurs syntaxiques, phonologiques ou lexicales dans le fil du discours mais reformuler éventuellement lorsque l'enfant a terminé de parler.
- ☐ Accorder un temps de latence pour avoir une réponse
- ☐ Etayer l'élève lors des situations de prise de parole (ex.: préparer en amont les réponses aux questions, proposer des supports images, permettre à l'élève de préparer sa prise de parole en
- ☐ Etayer l'élève dans la compréhension de l'objectif d'apprentissage et dans la planification des étapes pour l'atteindre (ex: fiche de procédure)

### Méthodes et outils pour apprendre

Formation de la personne et du citoyen

Disciplines

### Organisation spatiale temporelle et matérielle

### Communication

### Adaptations méthodologiques

### Adaptations méthodologiques

- ☐ Privilégier les évaluations écrites
- ☒ Elaborer des outils individuels complémentaires de ceux de la classe (table de calcul, frise chronologique, fiche mémoire, carte heuristique...)
- ☐ Ne pas pénaliser le soin, l'écriture, la réalisation de figures...

Veuillez préciser

Max. 100 caractères

Proposition d'accompagnement et solutions différenciées en fonction de la situation



## Formation de la personne et du citoyen

- ☐ Accepter que l'élève reste en retrait, observe, agisse par imitation
- ☐ Proposer des scénarii sociaux pour expliciter les comportements adaptés envers les adultes et les autres élèves de l'école (ex.: quels sont les contacts physiques appropriés, comment manifester sa sympathie à un adulte..)
- ☐ Mettre en place des modalités de coopération entre élèves

- ☐ Faire preuve de constance dans les réponses apportées aux manifestations comportementales
- ☐ Veiller à ce que l'élève ait toute sa place dans le groupe classe (vigilance aux isolements)
- ☐ Etayer la compréhension des règles de vie en les illustrant (ex.: pictogrammes, croquis)
- ☒ Effectuer un travail de sensibilisation à la situation de handicap (discussion ouverte, lectures, exposés...)
- ☐ Proposer des outils de repérages individualisés pour l'identification des lieux et de leurs fonctionnements
- ☐ S'adresser individuellement à l'élève

Veuillez préciser

Max. 100 caractères

**On peut préciser les aménagements mis en place**

Méthodes et outils pour apprendre

Formation de la personne et du citoyen

Disciplines

Français, histoire, géographie et langues vivantes étrangères

Mathématiques et sciences

Disciplines artistiques et EPS

Français, histoire, géographie et langues vivantes étrangères

- ☐ Privilégier l'apprentissage des mots en passant par l'oral (épeler, mimer, accompagner par une gestuelle)
- ☐ Etayer la lecture à haute voix (ex. : initier la lecture, préparer en amont...)
- ☐ Adapter l'exigence linguistique à la fluence de l'élève (LVE)
- ☐ Adapter les quantités d'écrit (ex. : dictée à trous, à choix, ...)
- ☐ Proposer des outils pour respecter les consignes de production d'écrits (ex.: fiche mémoire) et adapter les critères de réussite
- ☐ Proposer des supports audio-visuels permettant une lecture labiale simultanée à la parole du locuteur ou en donnant le script de l'enregistrement sonore (LVE)

**Facilite** le travail de l'équipe pédagogique pour l'élaboration de la proposition d'accompagnement



**ACADÉMIE  
DE POITIERS**

*Liberté  
Égalité  
Fraternité*

Direction des services départementaux  
de l'éducation nationale  
de Charente

Retour

Enregistrer

Générer le brouillon

Finaliser le PPRE



Pour générer le  
brouillon du PPRE au  
format PDF et le relire  
avant finalisation

**Le PPRE est généré  
sous format  
numérique (PDF).  
Il ne peut plus être  
modifié.**

**Enregistrer chaque PPRE dans un fichier  
spécifique sur votre ordinateur si vous  
souhaitez en garder un historique. LPI ne  
garde en mémoire que le dernier PPRE**



**ACADÉMIE  
DE POITIERS**

*Liberté  
Égalité  
Fraternité*

Direction des services départementaux  
de l'éducation nationale  
de Charente

### GEVA-Sco

Le guide d'évaluation des besoins de compensation en matière de scolarisation (GEVA-Sco) regroupe les principales informations sur la situation d'un élève, afin qu'elles soient prises en compte pour l'évaluation de ses besoins de compensation en vue de l'élaboration du projet personnalisé de scolarisation (PPS). Le support GEVA-Sco existe en deux versions, l'une pour les premières demandes et l'autre pour les réexamens.

### GEVA-Sco 1re demande ⓘ

+ Créer un GEVA-Sco 1re demande

☐ L'élève dispose d'un GEVA-Sco hors application LPI

## Le MoPPS

### Projet personnalisé de scolarisation

Le projet personnalisé de scolarisation est le document qui synthétise les besoins de l'élève en situation de handicap et coordonne l'ensemble des actions pédagogiques, psychologiques, éducatives, sociales, médicales et paramédicales qui doivent permettre sa scolarisation. Il est établi par l'équipe pluridisciplinaire de la MDPH.

### PPS

Aucun PPS n'a été reçu.  
Une fois celui-ci transmis par la MDPH, vous pouvez consulter ce document ici.

☐ L'élève dispose d'un PPS hors application LPI

Mes élèves > Livret de l'élève > Créer un GEVA-Sco

< Quitter la création du GEVA-Sco

## CRÉER UN GEVA-SCO

Réunion équipe  
éducative

• Scolarisation

• Observations

• Remarques

Réunion équipe éducative

Pour passer à la deuxième étape, veuillez compléter la date et le tableau des participants à la réunion de l'équipe éducative

### L'élève dispose d'un PPS hors application LPI\*

- ☐ Sans notification d'aide humaine
- ☐ Avec notification d'aide humaine individuelle
- ☐ Avec notification d'aide humaine mutualisée

Enregistrer

Annuler



**ACADÉMIE  
DE POITIERS**

Liberté  
Égalité  
Fraternité

Direction des services départementaux  
de l'éducation nationale  
de Charente

[Mes élèves](#) > [Livret de l'élève](#) > Créer un PAP

[< Quitter la création du PAP](#)

## CRÉER UN PAP

**Avis médical**

Informations préliminaires

Analyse pédagogique

Mise en œuvre

### Avis médical

Dans le cadre de l'élaboration d'un PAP, le constat des troubles est fait par le médecin de l'éducation nationale au vu de l'examen qu'il réalise et, le cas échéant, des bilans psychologiques et paramédicaux réalisés auprès de l'élève. Il rend un avis sur la pertinence de la mise en place d'un plan d'accompagnement personnalisé.

### Recueil de l'avis du médecin

Il est obligatoire de recueillir l'avis du médecin pour la mise en place d'un PAP. Le formulaire, à communiquer au médecin pour avis, est à télécharger ci-contre :



Formulaire à  
télécharger

Importer l'avis  
médical signé

### Import de l'avis du médecin

① Merci d'importer un nouvel avis médical si nécessaire.

+ Importer ici l'avis médical, si celui-ci est favorable à la mise en place d'un PAP \*

\* Champ(s) obligatoire(s)

Date de l'avis du médecin : \*



jj / mm / aaaa

Exemple : 01/01/2000

Classe : Cours moyen 2ème année