

NOTE DE SYNTHÈSE DIRECTION



Dans ce document, vous retrouverez une synthèse de 2 tables rondes ayant eu lieu à l'occasion de la dernière réunion des directeurs du 6 février 2024. Dans chaque partie intitulée "les besoins", vous trouverez des propositions annotées d'un astérisque qui seront développées dans le prochain hors-série de l'Est-express.



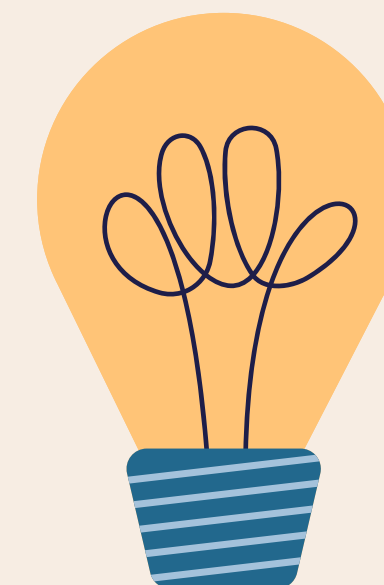


TABLE RONDE N°1 : PILOTER AUTOUR DES PRIORITÉS



Etude de cas : « Les résultats d'une cohorte d'élèves sont en chute sur l'item fluence. »

COMMENT MOBILISER L'ÉQUIPE ? EN APPUI SUR QUELS OUTILS ?



SYNTHÈSE DES ÉCHANGES

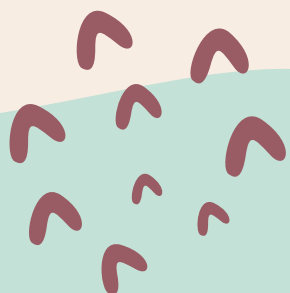


Des constats :

- Les résultats aux évaluations nationales en fluence sont très souvent chutés.
- De nombreuses équipes se sont emparées des outils proposés par l'équipe de circonscription.
- Les résultats des évaluations sont présentés en équipe par le directeur.
- Le planning des différents conseils est souvent élaboré en début d'année afin d'anticiper au mieux les temps de travail qui jalonnent l'année scolaire.

Des freins :

- Difficulté d'harmoniser les plannings des différents membres de l'équipe.
 - Tensions au niveau de l'organisation temps professionnel/temps personnel (parfois désengagement)
- Quotidien de l'école qui vient surcharger les conseils.
 - Ordre du jour parfois difficile à tenir.
- L'analyse des évaluations est un exercice complexe et difficile.
- Les outils proposés nécessitent un accompagnement.



DES BESOINS CONSTATÉS



- Concernant l'analyse des résultats aux évaluations :

Document d'aide à l'analyse *

- Concernant la thématique de la fluence :

Connaissance du sujet en amont par l'intermédiaire de documents synthétisant les essentiels ou bien via un accès à des ressources didactiques précises.*

Présence d'une personne ressource pour co-préparer ou co-intervenir (Rased, collègue, CPC)

- Concernant les compétences du directeur :

Repréciser les responsabilités pédagogiques du directeur en direction des enseignants : animation, impulsion, pilotage.*

Etre formé à la conduite de réunion : introduction/ conclusion/ passages à risques, éléments de langage.*





TABLE RONDE N°2 : LES RELATIONS AVEC LES FAMILLES



Étude de cas : « Un parent monte en pression suite à un désaccord avec un enseignant. »

COMMENT ÉVITER LE BLOCAGE ? LA SITUATION EST BLOQUÉE COMMENT AGIR ?



SYNTHÈSE DES ÉCHANGES



Des constats :

Différer dans la mesure du possible/ Isoler, mise à l'écart pour aller vers l'apaisement

Recevoir et écouter en mettant de la distance (recevoir au bureau) ou tenter la proximité (s'asseoir aux côtés de...)

Recevoir et écouter avec un /une collègue témoin qui prend des notes. Parler posément mais fermement.

Apaiser : "Je vous écoute – je vous comprends- Qu'est-ce que je peux faire pour vous ?

-Si le parent est trop violent

Appel : Police – Gendarmerie – EMS –

EMAS (Equipe Mobile d'Appui à la Scolarisation) –DVS

Porter plainte / Faire un fait d'établissement

-En amont

Référence à la loi : Art 433-5 du Code pénal

Affiche sur le panneau de l'école (cf blog directeur infographie)

-En aval

Aide de l'IEN, de la circo pour gérer l'après

Des freins :

-Attitude des parents différente face à un directeur ou à une directrice – à un/une jeune directeur(rice) et à un(e) ancien(ne) directeur(rice)

-Récurrence des faits

-Les situations hors de l'école, notamment sur le parking, sur les réseaux sociaux...

DES BESOINS CONSTATÉS




- Anticiper par la mise en place d'un protocole interne à l'école
- Préciser le rôle du directeur : statut imprécis pour nombreux parents*
- Etre formé à la gestion de crise : stage relations dans le métier avec différents intervenants *
- Recyclage de stages directeurs

- Dire : qu'est-ce que j'ai le droit de dire/pas dire ? (ce qui fait partie du secret professionnel) *
- Produire : quels documents je peux donner/ne pas donner ? *

Gendarmerie/ Avocat/ Juge : quels documents suis-je autorisé à transmettre ? *





Merci pour votre
participation à ces échanges

L'équipe reste à votre disposition pour
toute remarque éventuelle.

