

VISIO-FORMATION

CLIMAT SCOLAIRE ET GESTION DES

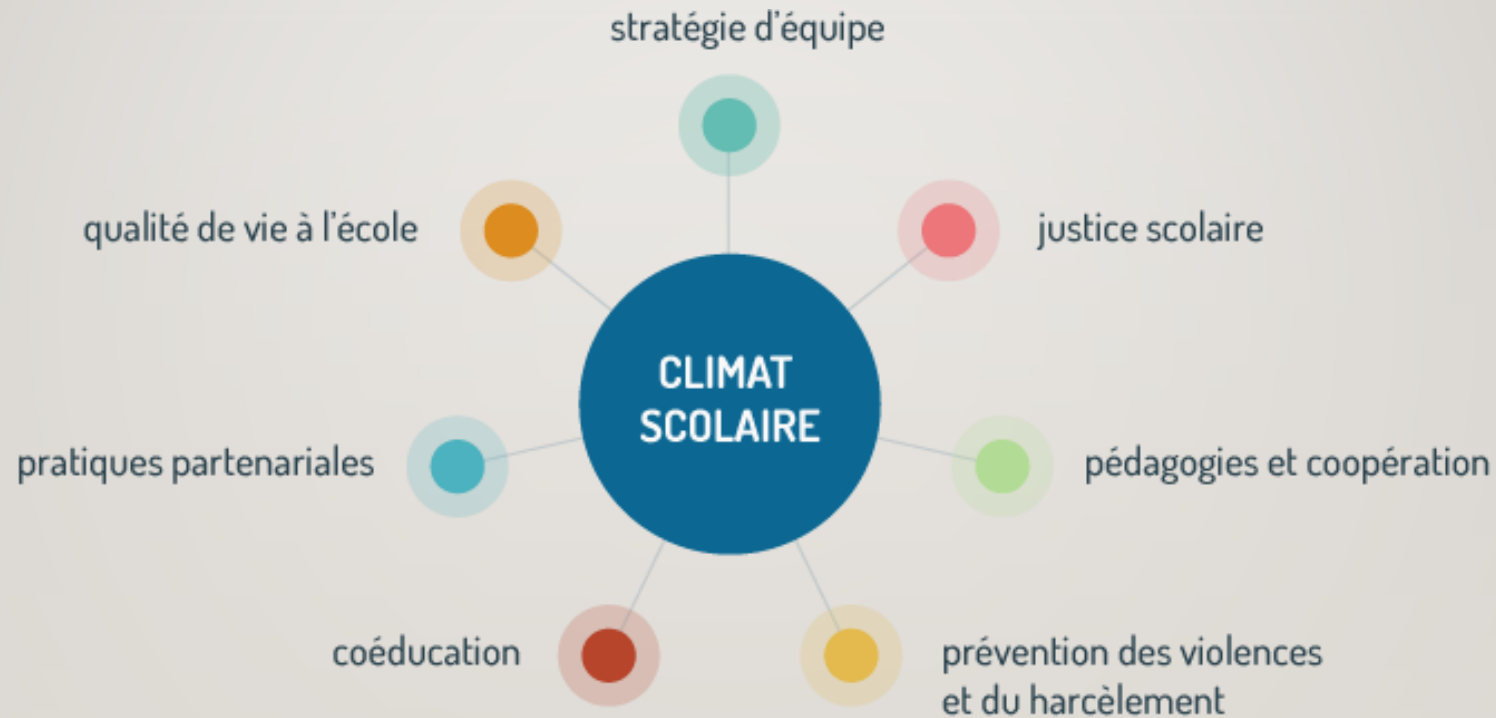
COMPORTEMENTS D'ÉLÈVES

ENJEUX ET OUTILS POUR LA DIRECTION D'ÉCOLE

OBJECTIFS VISES

1. Sensibiliser à la notion de **Climat scolaire** dans l'école
2. En repérer les **enjeux** pour la direction
3. **Outiller** les directrices et les directeurs **pour agir**

GUIDE DU CLIMAT SCOLAIRE



AGIR AUTOUR DE CAS CONCRETS DANS VOTRE ÉCOLE

- **Prévention de la violence et du harcèlement**
- Justice scolaire

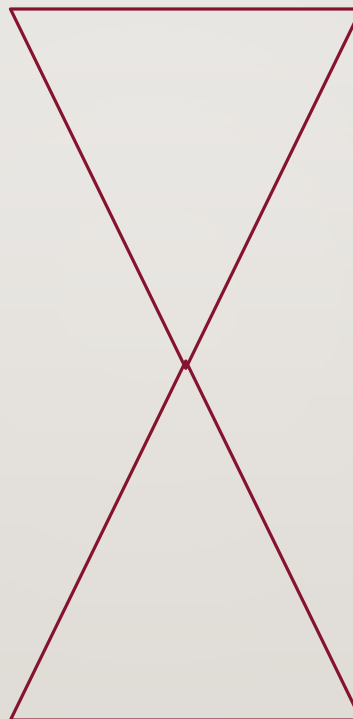
ETRE DIRECTRICE OU DIRECTEUR EN 2024

Cadre de vie

Maintenir un bon climat scolaire =>

garantir les meilleures conditions de vie et d'apprentissage

PILOTAGE



MANAGEMENT

Cadre pédagogique

Pour se consacrer au cœur du métier de directeur =>

le pilotage pédagogique de l'école et les acquisitions effectives de tous les élèves qui me sont confiés (y compris les EHP)

BREF HISTORIQUE

- **Recherche internationale** (E.Debarbieux – 1996)
- **Préoccupation de l'OCDE (2009)** : *enquête PISA*
- **Rapport de la DGESCO de 2012** : *enquête de victimation de 2010*
- **Loi de Refondation (2013)** : *Guide du Climat scolaire*
- **Loi Ecole de la confiance (2019)** : *Plan de prévention des violences (mai 2021)*
- **Décret n° 2023-777 du 14/08/23** relatif aux directeurs d'école
- **Décret n° 2023-782 du 16/08/23** relatif à la protection de l'enfance

DIRECTION



CADRE DE VIE

=> Bon fonctionnement de l'école

- Sécurité des élèves, des personnes et des biens
- **Gestion de crise**
- **Elèves et/ou parents « hautement » perturbateurs**
- Les valeurs de la république et la laïcité
- Etc...



CADRE PÉDAGOGIQUE (et didactique)

=> Amélioration des performances des élèves et de l'école

- Evaluations nationales et leur exploitation
- Plans math et français => les savoirs fondamentaux
- Evaluations d'école et actualisation du projet d'école
- NEFLE = Notre école, faisons-la ensemble
- Etc...

Document d'appui pour l'évaluation du climat scolaire de l'école

Facteurs de risques

Facteurs protecteurs

Prévention des violences et du harcèlement

- L'évaluation du climat s'appuie sur des ressentis ou des rumeurs et non sur des faits observables

- La mesure des phénomènes de violences : l'équipe s'appuie sur des éléments factuels pour définir une situation de harcèlement, une situation de violence avérée
- L'équipe a pris connaissance du protocole départemental sur la prise en charge du harcèlement

- Une non prise en compte des émotions dans les situations de crise : la situation est gérée en interne sans pour autant que soit mesurée la portée sur les potentielles victimes

- La prise en compte des émotions des élèves lors des passages à l'acte.
- Une demande de soutien auprès des professionnels de l'institution

- Une absence d'analyse et d'élaboration après les situations de crise : une fois la situation stoppée, elle n'est pas reparlée ultérieurement
- Aucun travail d'analyse n'est engagé

- Après le travail de réassurance des professionnels confrontés à une situation de violence, un travail d'analyse de ce qui s'est passé et de ce qui a provoqué l'acte
- Un engagement professionnel des enseignants fondé sur des valeurs, des références théoriques, des positionnements professionnels

PROPOSITIONS D' ACTIONS AUTOUR DE LA PRÉVENTION DE LA VIOLENCE ET DU HARCÈLEMENT

- Garantir la sécurité des biens et des personnes : formation, PPMS, etc.
- Adhérer au programme *pHARe*; monter en compétences (Niveaux 1 à 3)
- Etre attentif aux signaux faibles (GRH)
- Développer les compétences psychosociales des élèves(CPS) : gérer du stress et des émotions, communication, résolution des problèmes.
- Se former aux gestions de crise : élaborer un **protocole** en équipe pour gérer les comportements d'élèves hautement perturbateurs

L'élève à comportements inadaptés :
2 types d'élèves

Un élève avec des **Difficultés à Expression Comportementale (DEC)**

Un élève avec des **Troubles de la Conduite et du Comportement (TCC, champ du handicap : ITEP)**

+

+++

En milieu scolaire, les problèmes de comportements sont définis en fonction de :

- Leur **fréquence** ;
- Leur **durée** (depuis quand sont-ils présents ?)
- Leur **intensité** ;
- Leur **constance**.

Ces critères permettent, entre autres, de distinguer les élèves avec DEC de ceux avec TCC.

Ce qui les met en difficulté et provoque des crises en milieu scolaire :

- ❖ Le groupe de pairs : je suis un parmi les autres ;
- ❖ La situation d'apprentissage ;
- ❖ Le cadre, les règles ;
- ❖ La dimension affective : le cadre de l'école n'est pas le même. Ils se retrouvent dans la même situation qu'un enfant arrivant en petite section.

L'élève avec des difficultés à expression comportementales DEC :

Des ajustements dans l'environnement peuvent être suffisants pour résoudre ses difficultés.

L'élève TCC : les problèmes sont plus sérieux et nécessitent la mise en œuvre de moyens éducatifs, thérapeutiques et pédagogiques **conjugués**.

Un élève présente des comportements inadaptés, que faire ?

Etape 1 . Mettre en place des mesures préventives :

Remplir une grille d'observation, identifier les 5 phases de la crise, réfléchir en CM (aides, adaptations, aménagements), prise de contact et échanges avec le RASED, dialoguer avec la famille.

Etape 2 . Mettre en place un accompagnement personnalisé :

Equipe éducative 1 avec PPRE et **si besoin** élaboration d'un protocole de gestion de crise. Faire appel aux personnes ressources (rased, cpc, pôle ressource, médecin scolaire, enseignant référent si élève MDPH, demande de saisine MDPH, protection de l'enfance).

Définir un échéancier des actions et des rencontres avec la famille.

Etape 3 . Mettre en place un accompagnement renforcé :

Equipe éducative 2 avec renforcement du PPRE **et** élaboration d'un protocole de gestion de crise.

Constitution d'un dossier avec toutes les aides apportées.

Poursuite des observations avec ajustements + appel personnes ressources.

Etape 4. Saisine de la cellule de veille pour les élèves hautement perturbateurs.



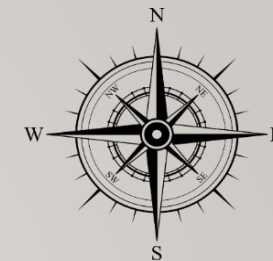
Persistance des difficultés



**ACADÉMIE
DE POITIERS**

*Liberté
Égalité
Fraternité*

Direction des services départementaux
de l'éducation nationale
de Charente



CE QU'IL FAUDRAIT RETENIR

AGIR SUR LE CLIMAT SCOLAIRE , QUELS INTÉRÊTS POUR UN DIRECTEUR ?

1. Pour améliorer les résultats scolaires

AGIR SUR LE CLIMAT SCOLAIRE

- 1. Pour améliorer les résultats scolaires*
- 2. Pour améliorer le bien-être des élèves et des personnels*

AGIR SUR LE CLIMAT SCOLAIRE

- 1. Pour améliorer les résultats scolaires*
- 2. Pour améliorer le bien-être des élèves et des personnels*
- 3. Pour diminuer l'absentéisme, les violences et le harcèlement*

AGIR SUR LE CLIMAT SCOLAIRE

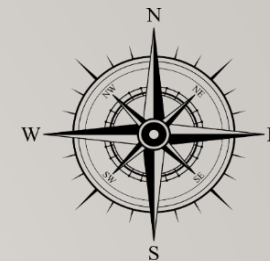
- 1. Pour améliorer les résultats scolaires*
- 2. Pour améliorer le bien-être des élèves et des personnels*
- 3. Pour diminuer l'absentéisme, les violences et le harcèlement*
- 4. Pour diminuer les inégalités scolaires*



**ACADÉMIE
DE POITIERS**

*Liberté
Égalité
Fraternité*

Direction des services départementaux
de l'éducation nationale
de Charente



**MERCI POUR VOTRE ATTENTION
ET VOTRE ENGAGEMENT**