

CARTE DE COURSE D'ORIENTATION N°
2017-D17-104

Relevés Terrain: Dessin:
ROBIN P ROBIN P

Carte de base: ortho Photo

Distribution: CMO 07.81.02.90.23 patrick.robin1@free.fr
Site: club-co17.com

LES RESTRICTIONS : la possession de cette carte n'implique pas un droit d'accès permanent, une autorisation doit être demandée aux propriétaires des terrains (ONF ou autres).
Toute reproduction ou adaptation, sous quelque forme et par quelque procédé que ce soit, même partielle, est interdite.

© F. F. C. O Année 2017

FÉDÉRATION FRANÇAISE DE COURSE D'ORIENTATION

Brie-Sous-Archiac 17520

Echelle : 1/12500°

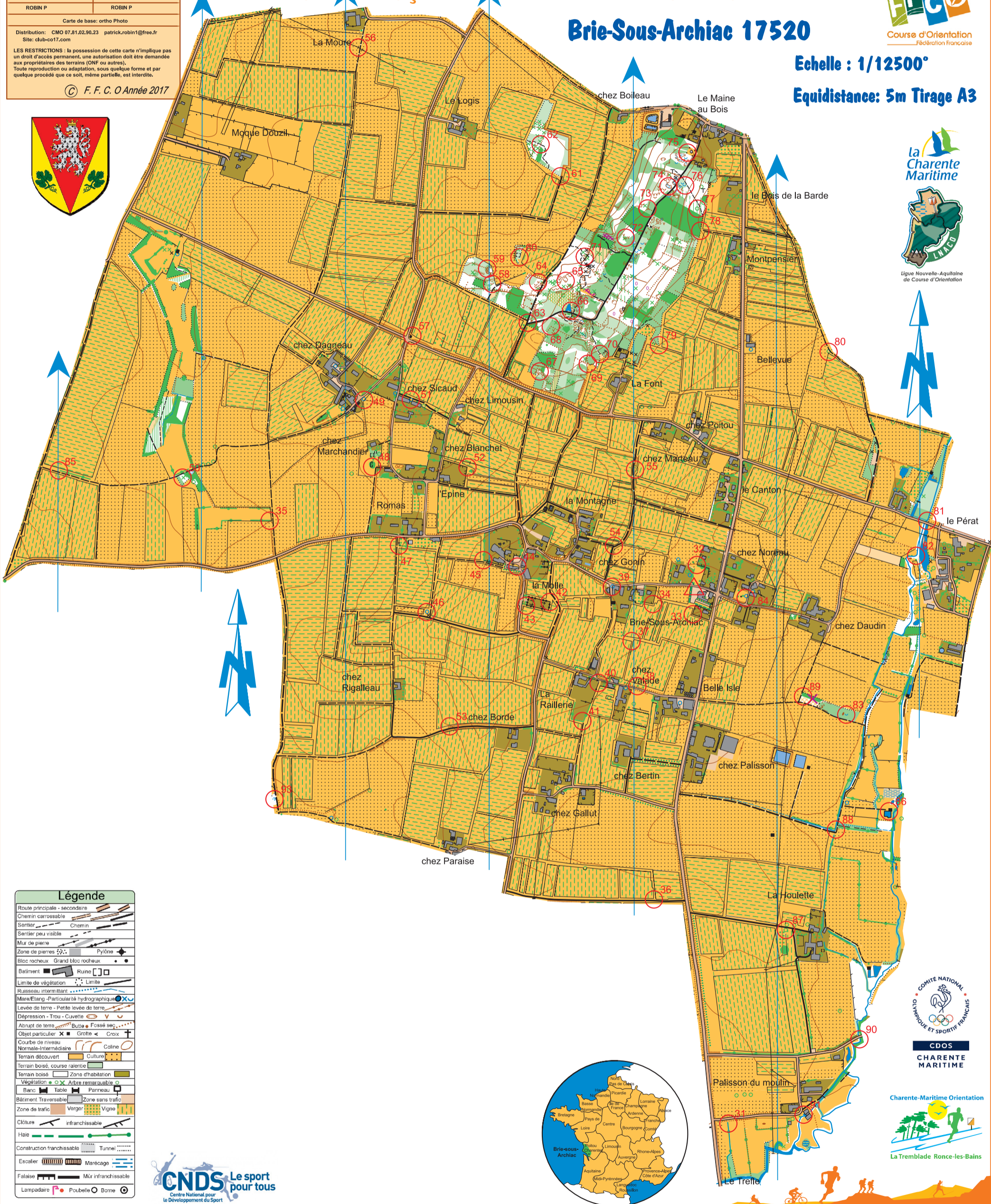
Equidistance: 5m Tirage A3



Course d'Orientation
Fédération Française



Ligue Nouvelle-Aquitaine de Course d'Orientation



Légende	
Route principale - secondaire	Chemin carrossable
Sentier	Chemin
Sentier peu visible	
Mur de pierre	Pylône
Bloc rocheux	Grand bloc rocheux
Bâtiment	Ruine
Limite de végétation	Limite
Ruisseau intermittent	
Mare/Etang - Particularité hydrographique	
Levee de terre - Petite levee de terre	
Dépression - Trou - Cuvette	
Abrupt de terre	Butte
Fossé sec	
Objet particulier	Grotte
Croix	
Courbe de niveau	Cantine
Normale-Intermédiaire	
Terrain découvert	Culture
Terrain boisé, course ralentie	
Terrain boisé	Zone d'habitation
Végétation	Arbre remarquable
Banc	Table
Panneau	
Bâtiment Traversable	Zone sans trafic
Zone de trafic	Verges
Vigne	
Clôture infranchissable	
Halle	
Construction franchissable	Tunnel
Escalier	Marécage
Falaise	Mur infranchissable
Lampadaire	Poubelle
Borne	



CDOS
CHARENTE MARITIME



La Tremblade Ronce-les-Bains

