

Document 1 : l'espèce lapin

LE DOCUMENTS

LE LAPIN • CARTE D'IDENTITÉ

Taille : 40 cm maximum

Aspect du corps :

- 4 pattes
- couvert de poils
- grandes oreilles

Couleur : variant du brun au sable, avec des spécimens blancs ou noirs communs dans certaines régions.

Habitat : très répandu dans les zones herbeuses, les dunes.

Comportement : vit en groupe dans des terriers, actif surtout la nuit.

Nourriture : se nourrit principalement d'herbe mais détruit aussi les récoltes de céréales, les racines et les jeunes pousses des arbres.

Ennemis : proie de la belette, du renard, du chat sauvage et du chien, il est également chassé par l'homme pour sa chair et sa fourrure.

1

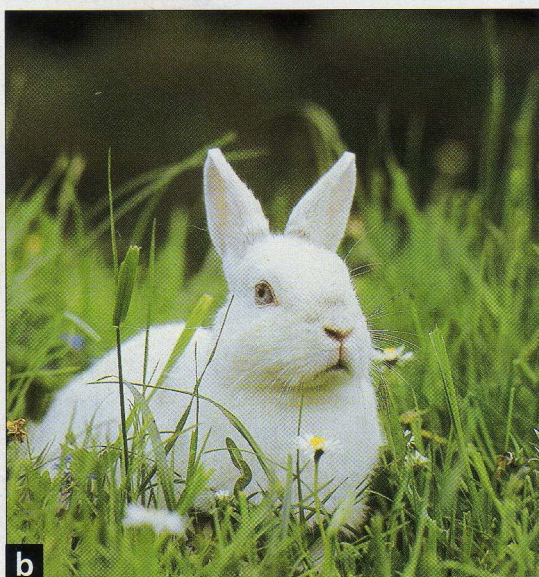


a

Tous ces animaux font partie de l'espèce lapin.

a. Lapin sauvage.

b. et c. Lapins domestiques.



b



c

Document 2 : le lièvre et le lapin

2



Qu'ils soient sauvages ou domestiques, qu'ils se ressemblent ou non, les lapins peuvent se reproduire entre eux : un couple de lapins donne la vie à des lapereaux*. Ceux-ci naissent nus et les yeux fermés.

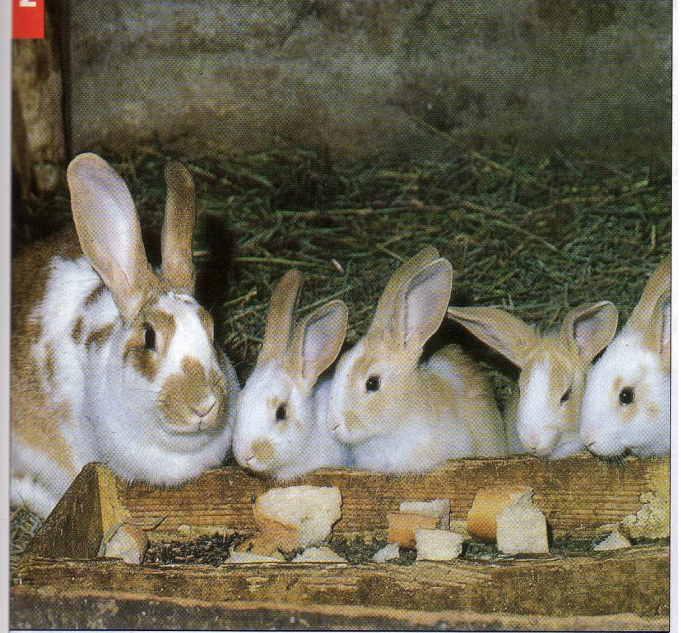
3



Le lièvre présente des ressemblances avec le lapin mais il ne peut pas se reproduire avec lui. De plus, les levrauts* naissent avec des poils.

Document 2 : le lièvre et le lapin

2



Qu'ils soient sauvages ou domestiques, qu'ils se ressemblent ou non, les lapins peuvent se reproduire entre eux : un couple de lapins donne la vie à des lapereaux*. Ceux-ci naissent nus et les yeux fermés.

3



Le lièvre présente des ressemblances avec le lapin mais il ne peut pas se reproduire avec lui. De plus, les levrauts* naissent avec des poils.