

Question : Quelle structure de haie favorise le plus la diversité biologique ?



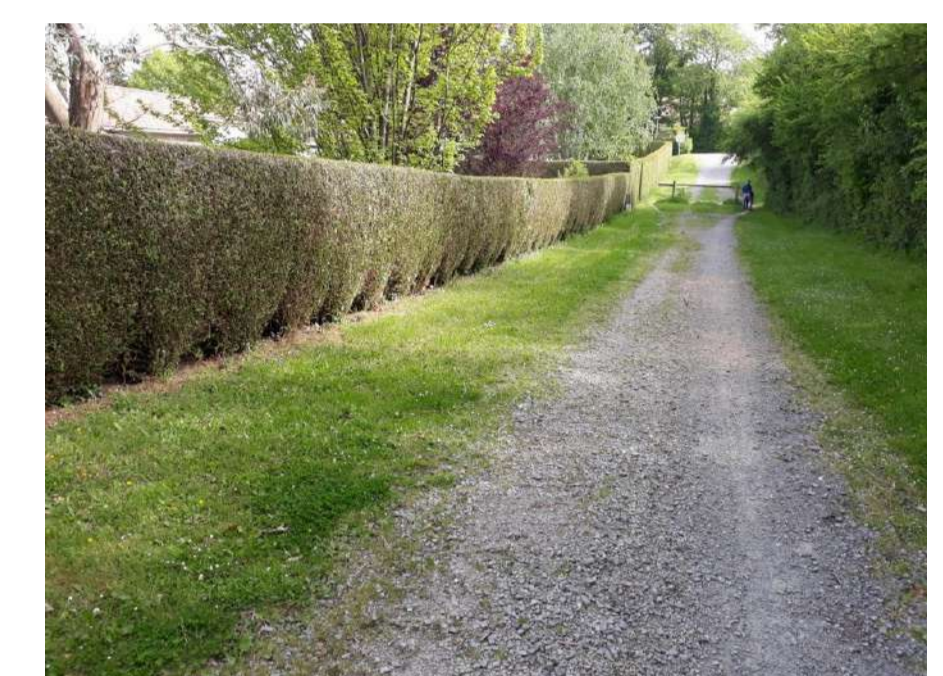
Recherche des termes de la question :

Qu'est-ce que la diversité biologique ?
Différents végétaux (flore) et différents animaux (faune) coexistent dans un même environnement.



Qu'est-ce qu'une haie ?

- haie d'athlétisme
- haie de clôtures (grillage, parpaing, bois...)
- haie végétale :
soit un seul végétal représenté (Laurier, Thuya...)
soit plusieurs végétaux (haie bocagère ou champêtre)



Hypothèses : on devrait trouver une plus grande diversité de végétaux et d'animaux dans la haie bocagère.

Avec Roland Blandin :

on a recherché des plantes dans les haies bocagères : de l'ail, du lierre, du houx, des chênes, des noisetiers, du fragon, des ronces...



Investigations :



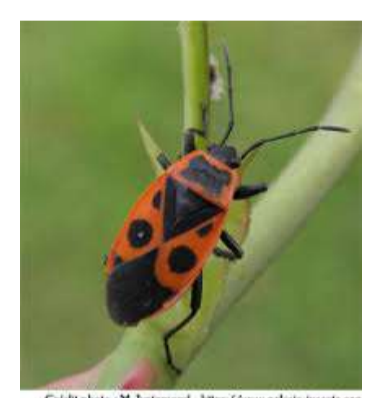
Avec Benoît Manceau :

on a recherché des insectes, des araignées (chenilles, scarabées, mouches, fourmis, papillons, sauterelles, coccinelles...) dans différents types de haies :

- haie taillée d'une seule espèce de végétaux
- haie multi-strates avec plusieurs types de végétaux

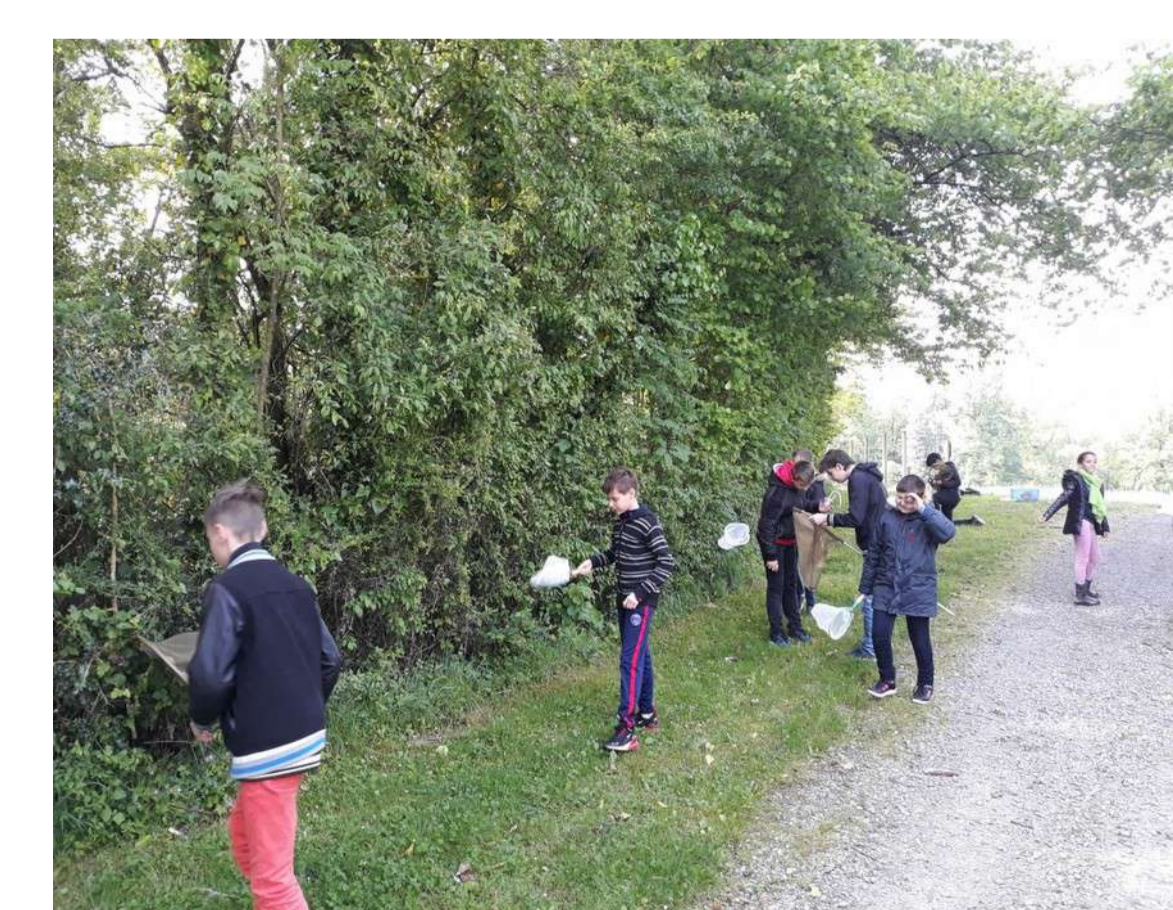
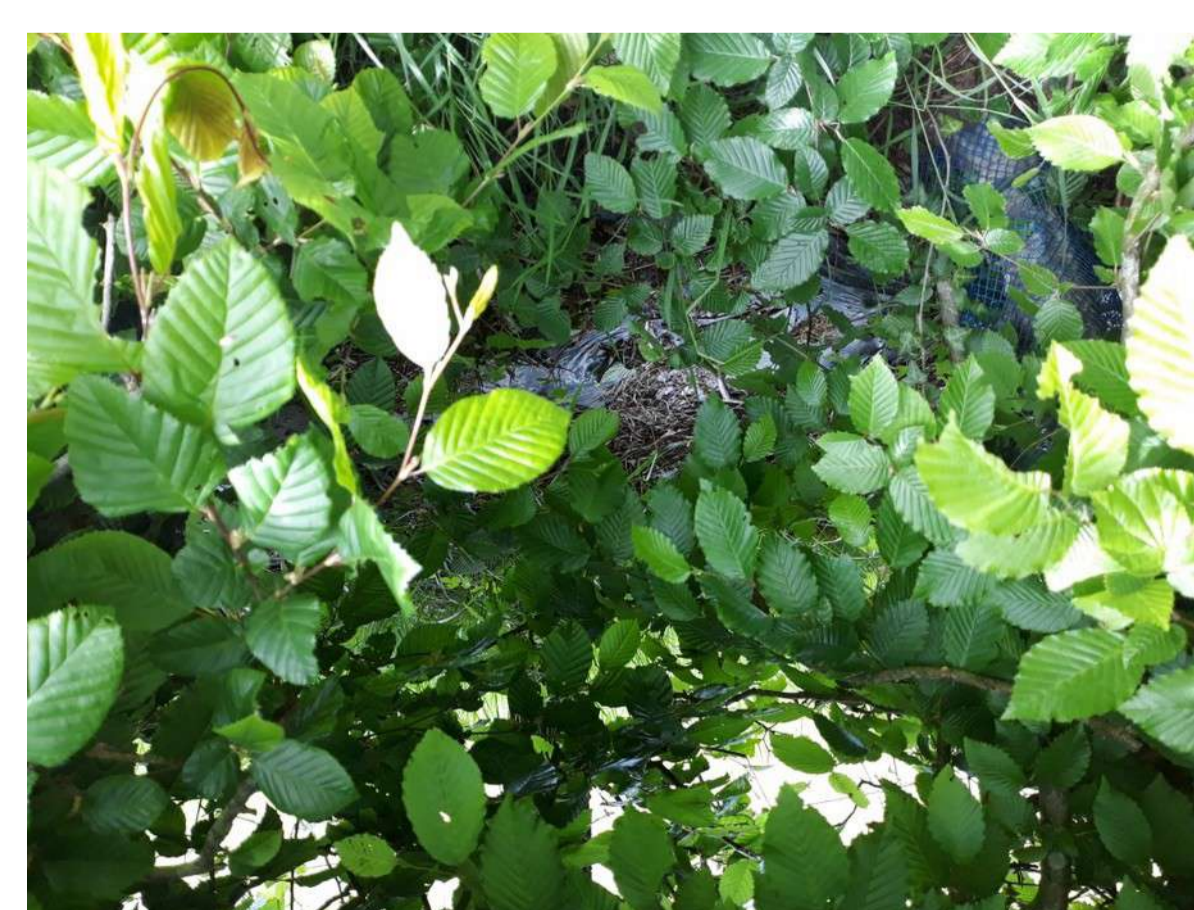


Les autres animaux (oiseaux, renards, rongeurs) sont présents dans les haies bocagères multi-strates.



Constat :

Il y avait beaucoup d'insectes dans les haies. Mais on trouvait des espèces différentes et variées dans la haie multi-strates.



Conclusion : Lorsque la flore est variée, la faune est plus riche.

