



QUESTION

Les insectes pollinisateurs utilisent-ils les ressources alimentaires disponibles dans les villes et villages ?



HYPOTHÈSES

Les insectes viennent dans les parcs et jardins pour butiner les fleurs.
Il ne doit pas y avoir de pesticides qui contaminent les ressources alimentaires des insectes.
Il y a des ruches en ville.



INVESTIGATION

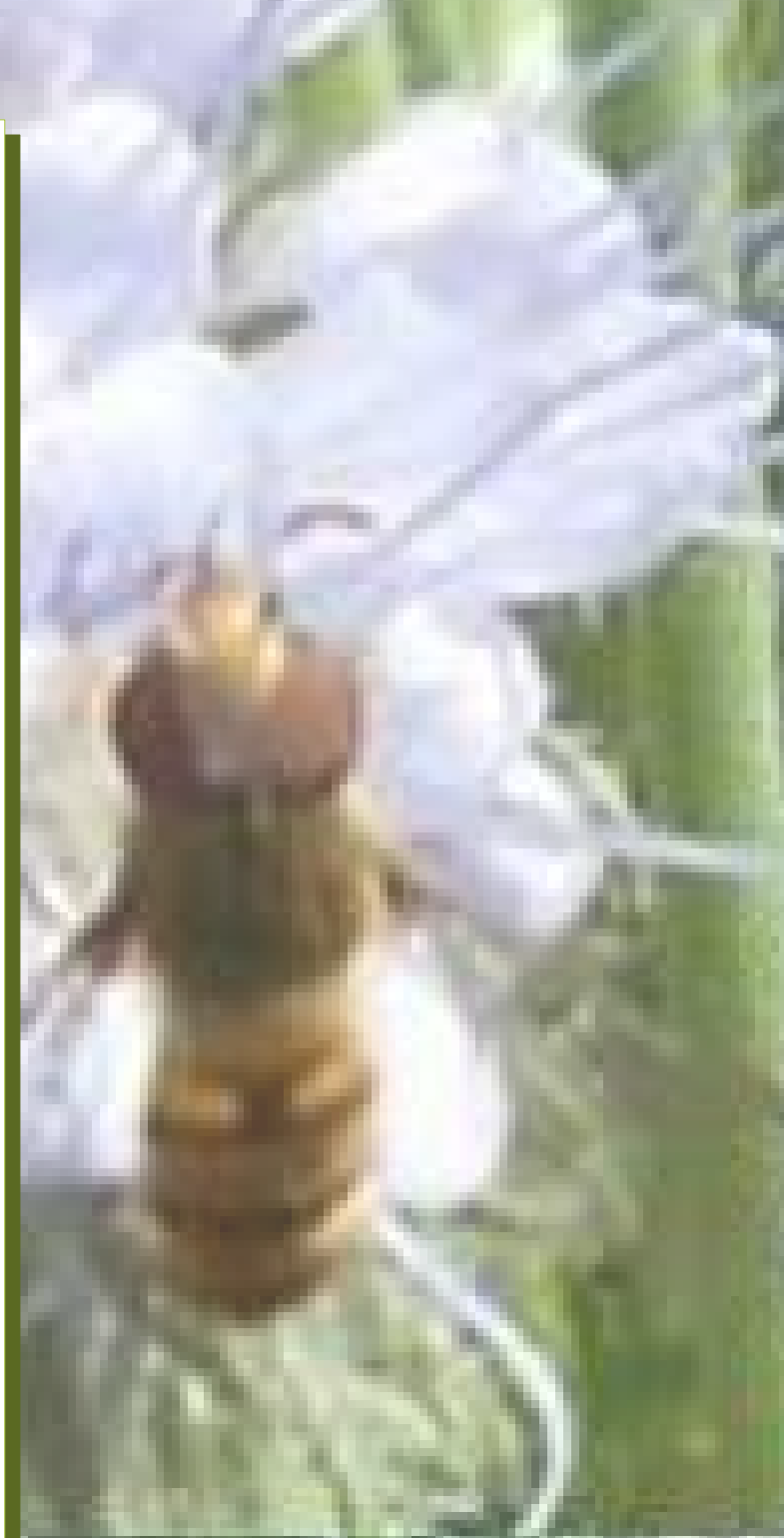
Bilan de la 1ère rencontre avec des intervenants du projet Ecorce : les abeilles ont différents rôles au sein de la ruche et elles changent de rôle au fur et à mesure qu'elles vieillissent.

Il est préférable pour les insectes pollinisateurs d'avoir moins de fleurs à disposition mais d'espèces différentes qui se succèdent dans le temps.

L'abeille prospecte sur un rayon de 3 km, ce qui fait que souvent elle va et dans les villes et villages mais aussi dans des espaces plus ruraux.

Avec Katia, on a disséqué une fleur de Lys pour comprendre ce que les insectes y cherchaient. On a compris que **la fleur met en place des stratégies pour attirer les insectes** afin qu'ils puissent sans le savoir prélever du pollen pour l'emporter vers une nouvelle plante.

On a aussi appris la « danse de la graine », et compris comment la graine allait donner une nouvelle plante !



On a observé de nombreuses fleurs à la loupe.



Avec Anne-Paule, on a créé des insectes géants sur papier qu'on a ensuite coloriés et affichés.



CONSTATS

La fleur produit du nectar pour attirer les insectes : c'est un liquide sucré qui les nourrit. Quand ils viennent s'approvisionner, en se posant sur la fleur, **le pollen se dépose sur leurs poils** et puisqu'ils butinent plein de fleurs, le transport du pollen a lieu grâce à eux. C'est important puisque le pollen doit aller féconder l'ovule du pistil pour qu'une graine se forme.

Les fleurs nourrissent les insectes et les insectes aident à la reproduction de la fleur : c'est un bon troc !



CONCLUSION - SYNTHÈSE

Qu'avons-nous appris ?

- l'importance de la diversité des fleurs pour les insectes : ils sont ainsi mieux nourris et ont moins de distance à parcourir (donc ils s'épuiseront moins).
- l'importance des insectes pour la reproduction de la plante et donc la formation de tous les fruits et légumes.

Donc oui, les insectes pollinisateurs utilisent toutes les ressources alimentaires disponibles et les villes et villages peuvent leur fournir une grande variété de fleurs. Ils rendent service aux jardiniers en permettant aux légumes de pousser !

Le savez-vous ?

Sans les insectes pollinisateurs, 80 % de notre alimentation disparaîtrait !



Produit par : La classe de 6D du collège de Prahecq avec Mme Méchineau

Visible sur Internet à l'adresse : <http://etab.ac-poitiers.fr/coll-prahecq/spip.php?rubrique242>

Avec la collaboration de : la classe de CM1-CM2 de l'école de Prahecq avec Mme Duverger

Année scolaire 2018-2019

