



QUESTION

Le maintien d'une diversité de plantes sauvages aux alentours et dans le potager favorise-t-il la qualité et la quantité de sa production alimentaire ?

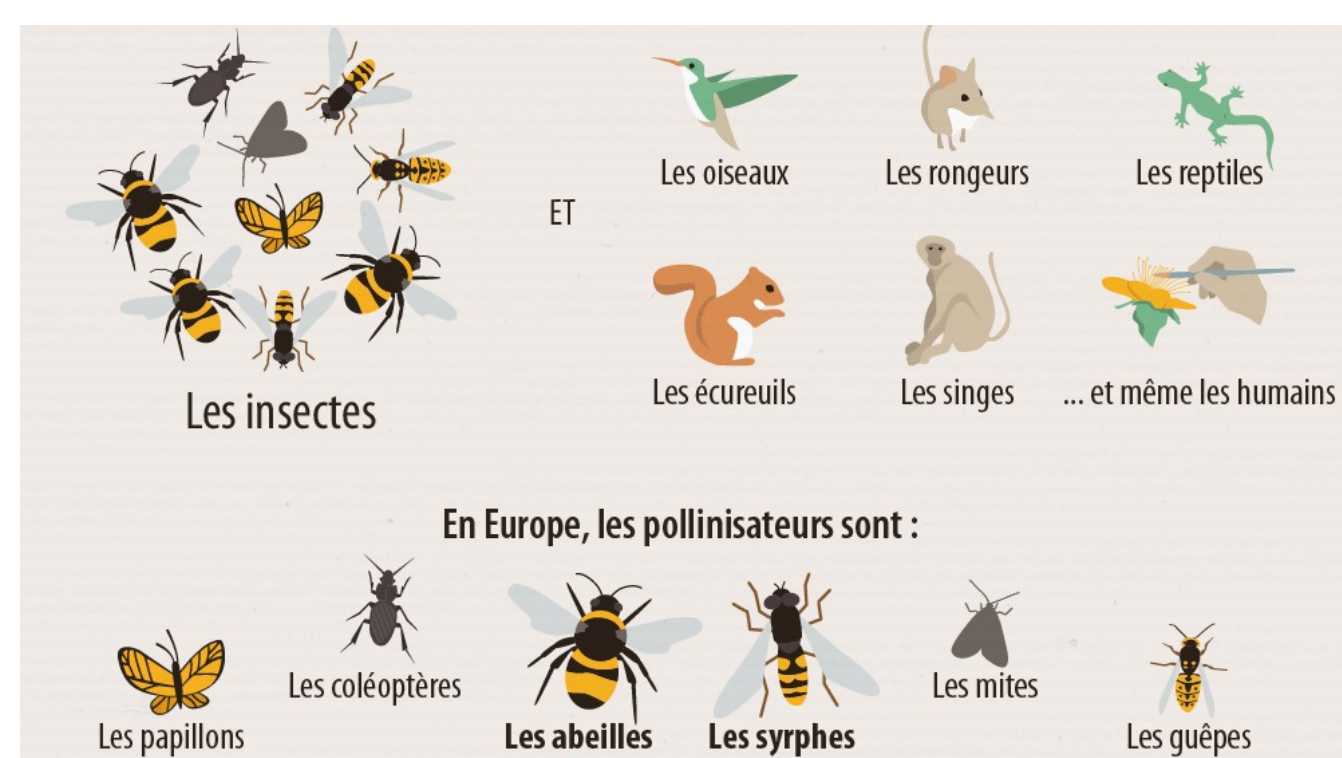


INVESTIGATION

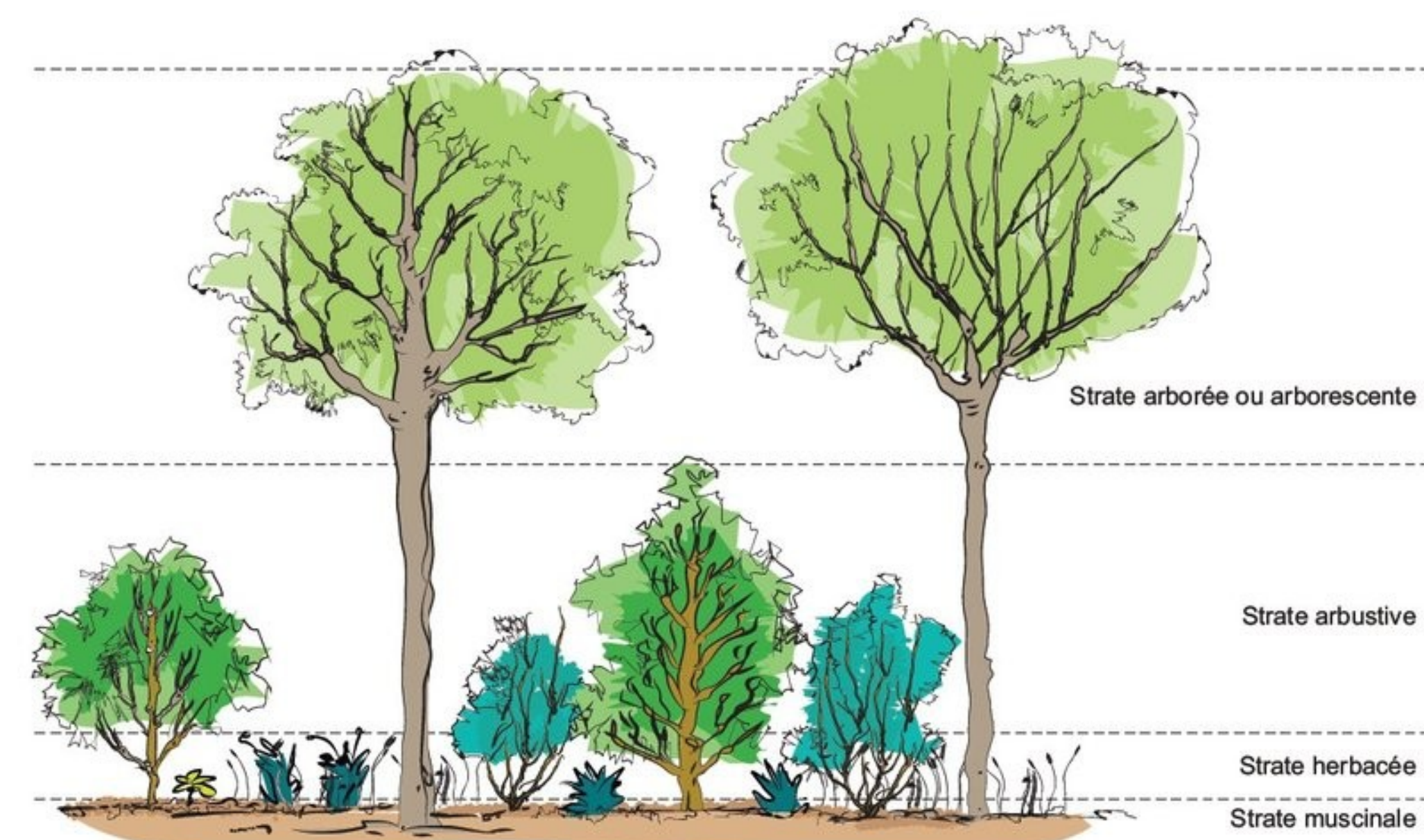
Le potager est une partie du jardin, les plantes sauvages ou les restes de tontes servent de paillage pour les mauvaises herbes.



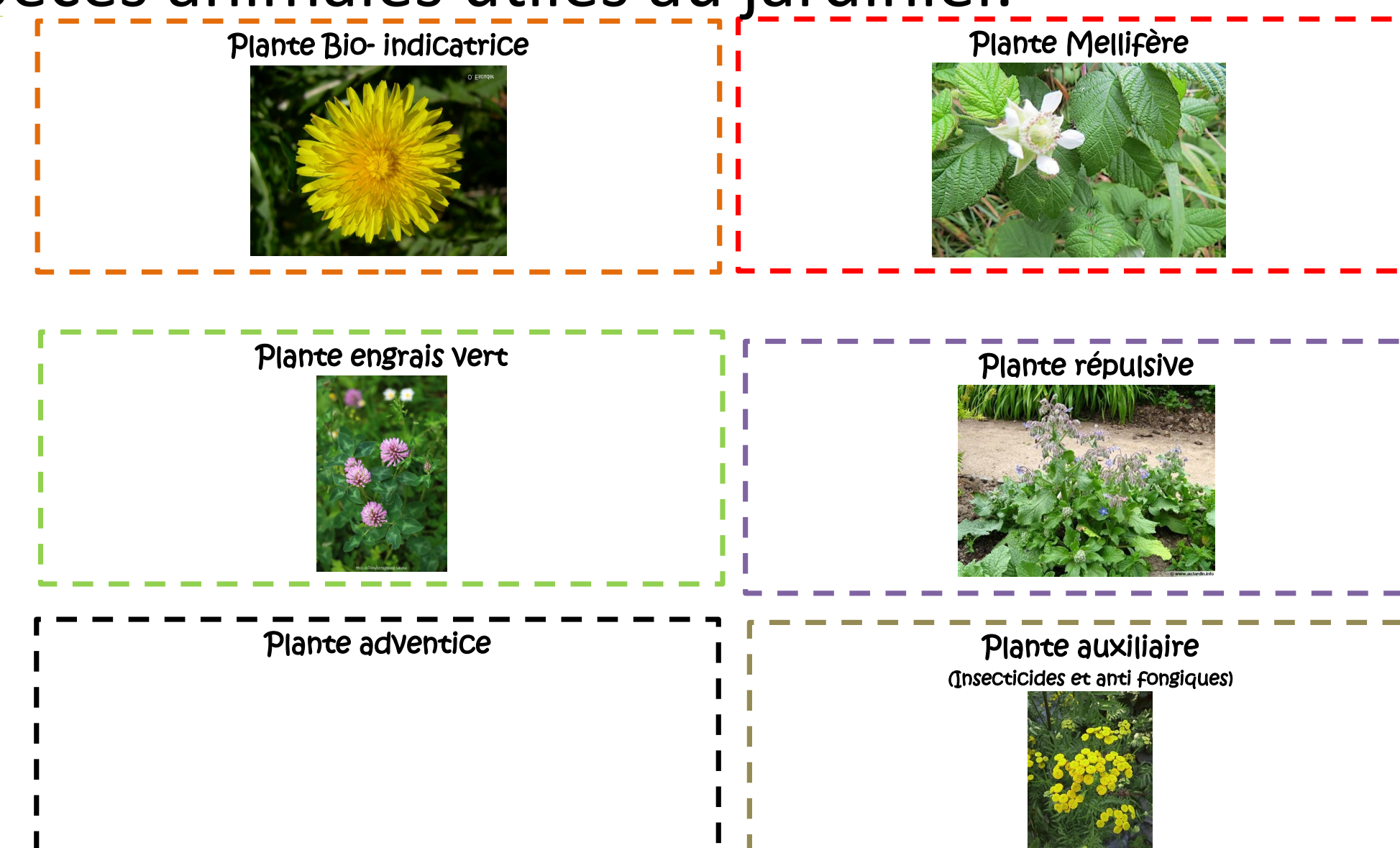
Des espèces auxiliaires qui vont se nourrir des nuisibles détruisant les cultures.



Des espèces pollinisatrices qui vont favoriser la production des plantations.



Les haies sont constituées de 3 parties : arborée, arbustive et herbacée qui abritent de nombreuses espèces animales utiles au jardinier.



Les plantes sauvages ont également divers rôles pour le jardinier, elles peuvent être, auxiliaires, engrais vert, répulsives... On peut également les cuisiner comme le sureau ou l'ortie



CONSTATS

Les plantes sauvages ont différents rôles au jardin car elles peuvent servir de paillage qui garde l'humidité et évite les mauvaises herbes. De plus, avoir à proximité une haie bocagère permet d'héberger une faune auxiliaire qui va aider le jardinier à lutter contre les parasites du jardin et elle apportera une fraîcheur naturelle. Avoir également une jachère fleurie permet également d'accueillir des insectes pollinisateurs favorisant la productivité du jardin et d'utiliser les plantes comme engrais vert ou plantes répulsives.



CONCLUSION - SYNTHÈSE

L'association des plantes sauvages et du jardin permet de maintenir une biodiversité de la faune et de la flore sauvage tout en améliorant la production en quantité (plus de pollinisation) et en qualité (pas de produits chimiques, ni d'engrais chimiques) du jardin.



Produit par :
Collège Jacques Prévert Moncoutant 6ème B
Mr RAGUENEAU et Mme FAITY

Visible sur Internet à l'adresse : <https://etab.ac-poitiers.fr/coll-labsie-moncoutant/>