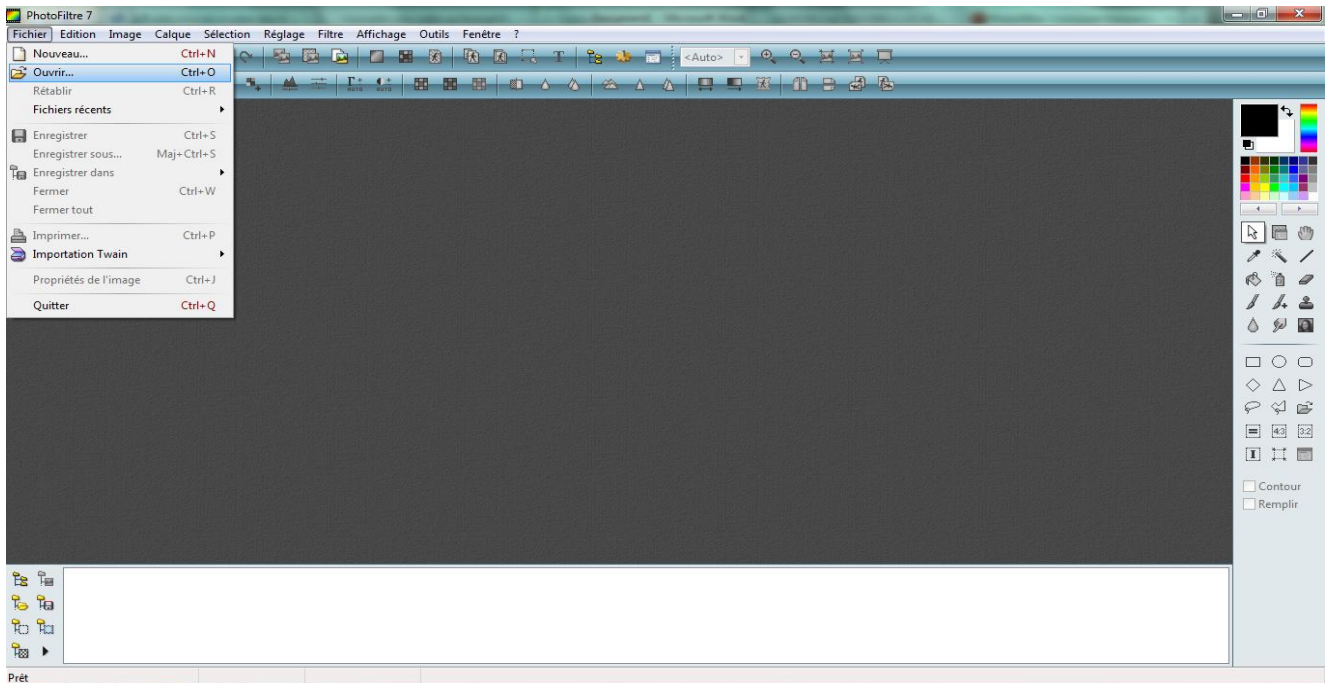
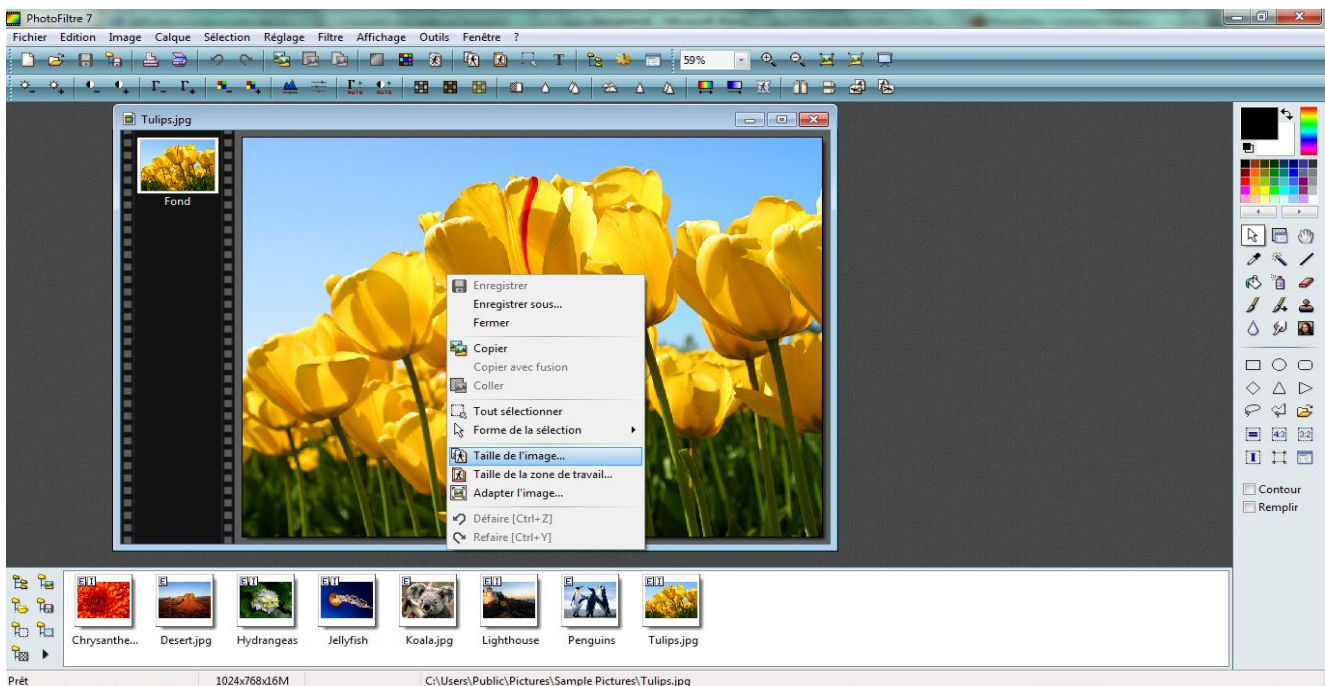


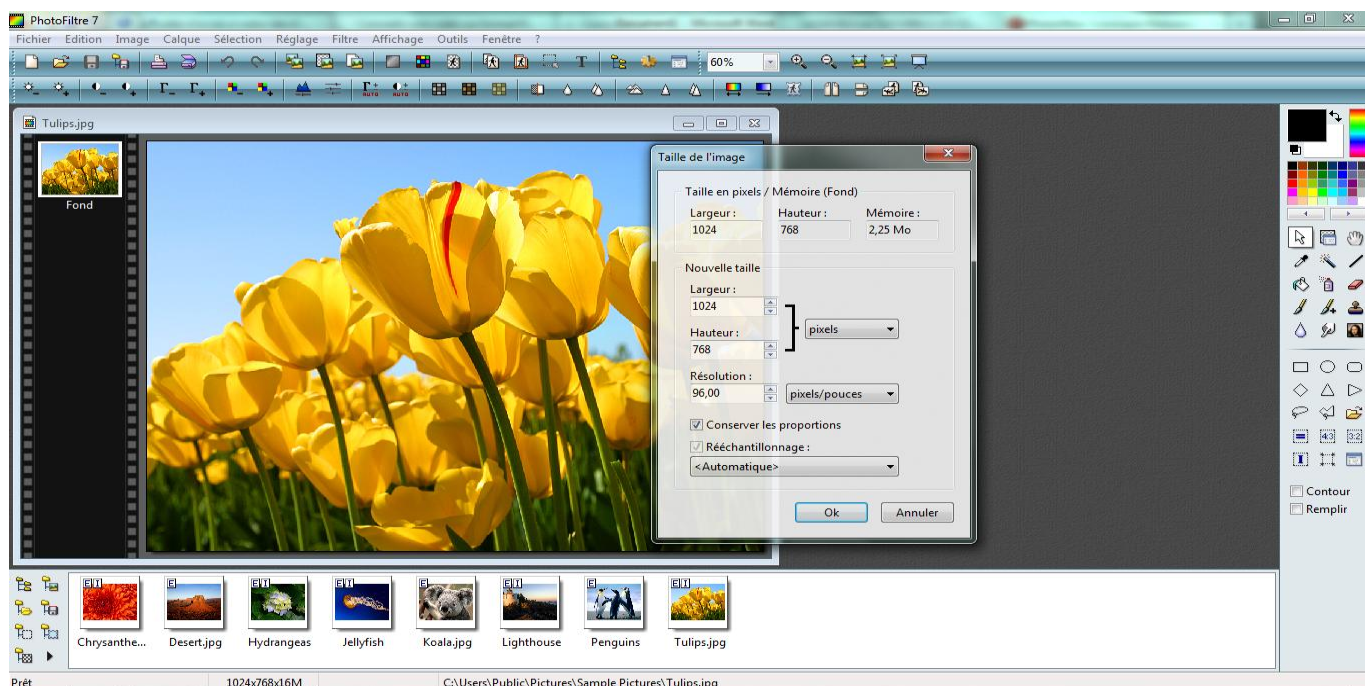
Réduire la taille d'une image ou d'un lot d'images avec Photofiltre

Réduction d'une image



Lancez le logiciel puis ouvrez l'image : allez sur Fichier / ouvrir. Faites un clic droit sur l'image. Choisir taille de l'image.

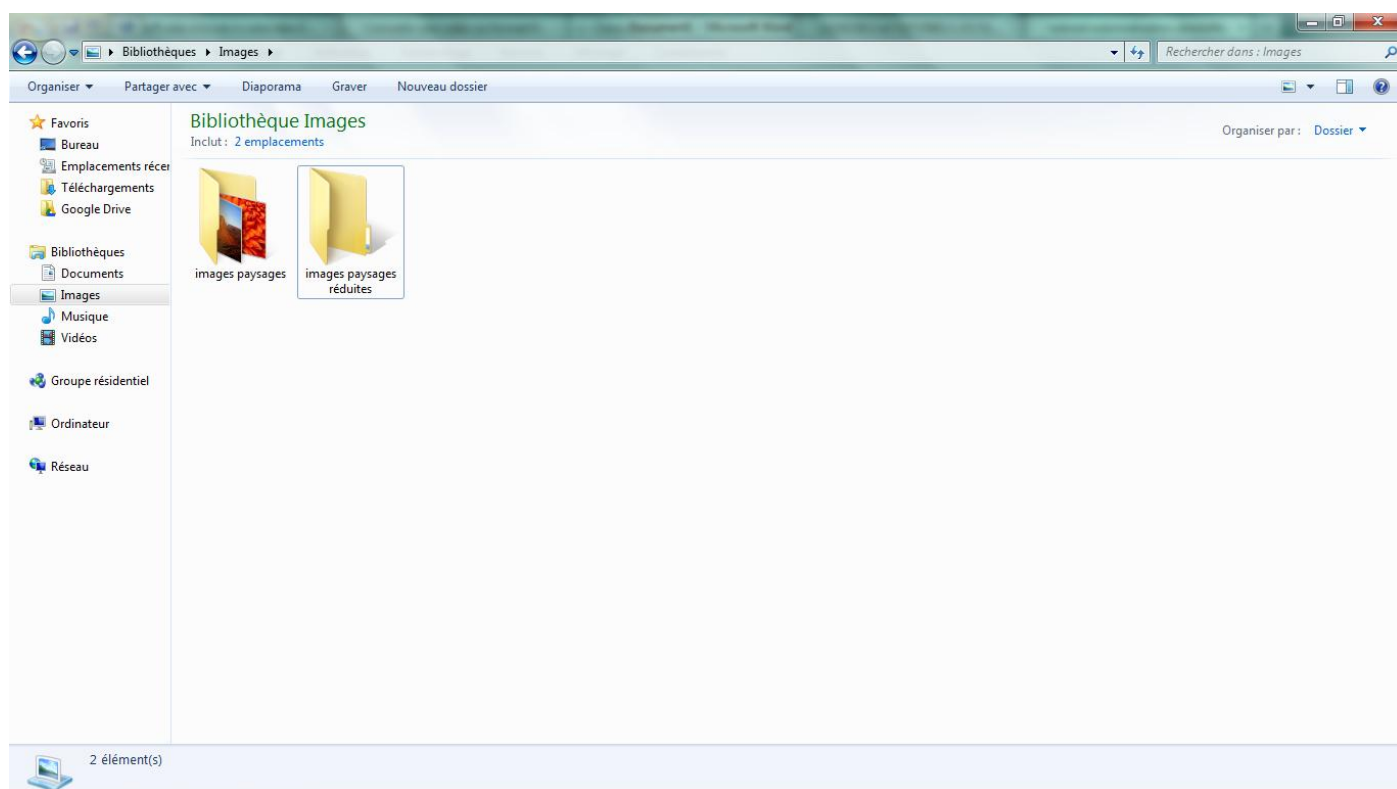




Choisir 800 en largeur pour les images en paysage et 800 en hauteur pour les images en portrait. Validez par OK et enregistrez l'image dans le fichier désiré.

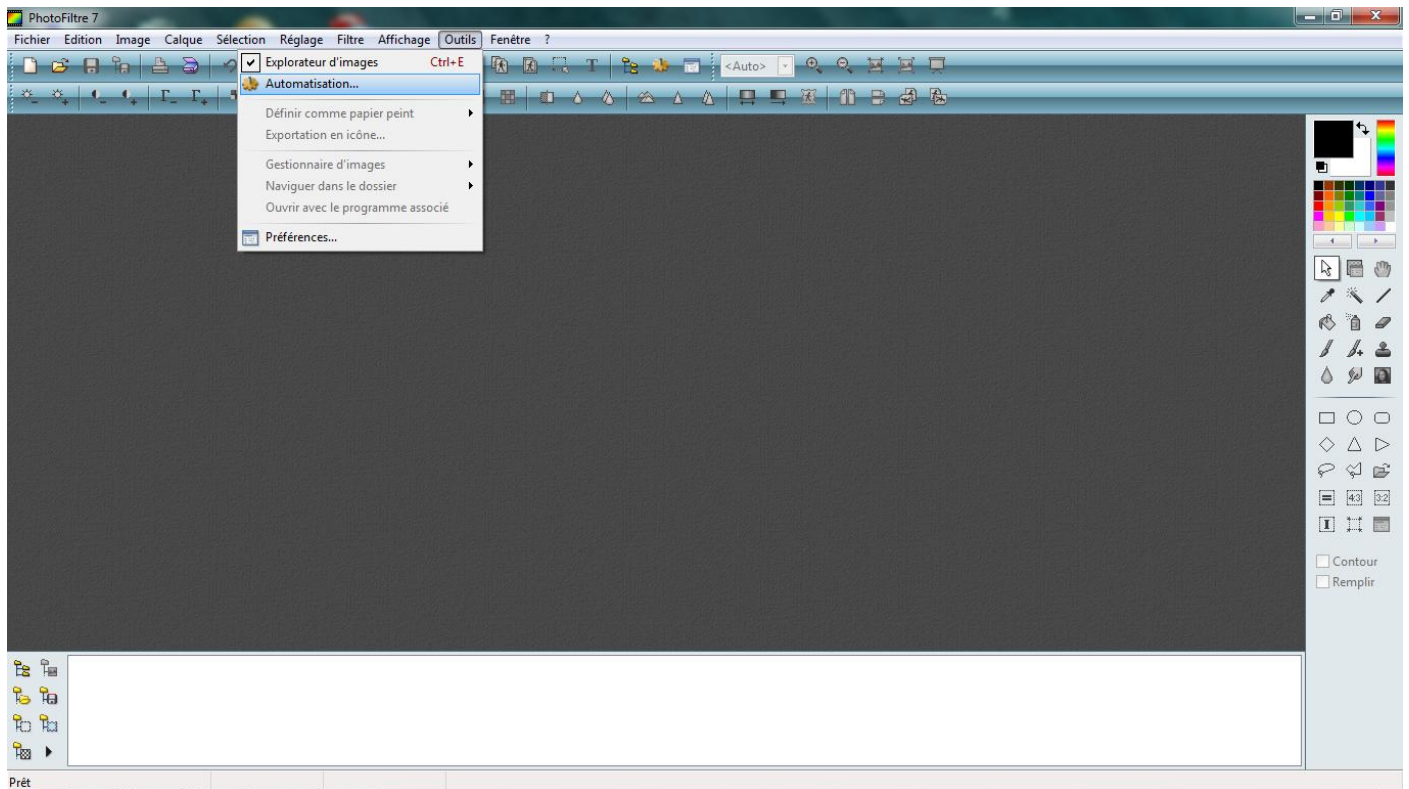
Réduction d'un lot d'images

Commencez par rassembler l'ensemble des images que vous souhaitez modifier dans un même dossier (ex : images paysages). Créer un nouveau dossier avec le même nom en rajoutant l'extension « réduite » (ex. : images paysages réduites).

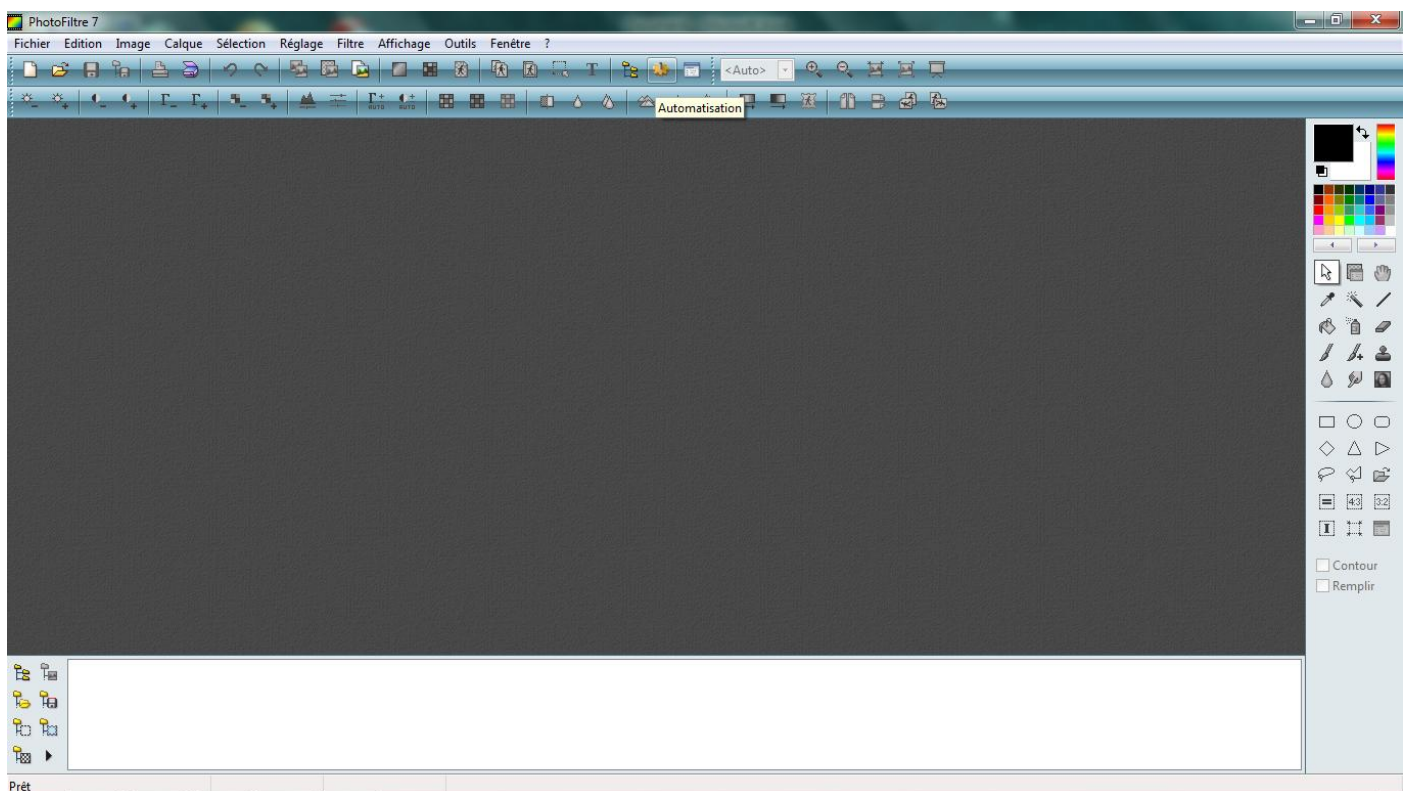


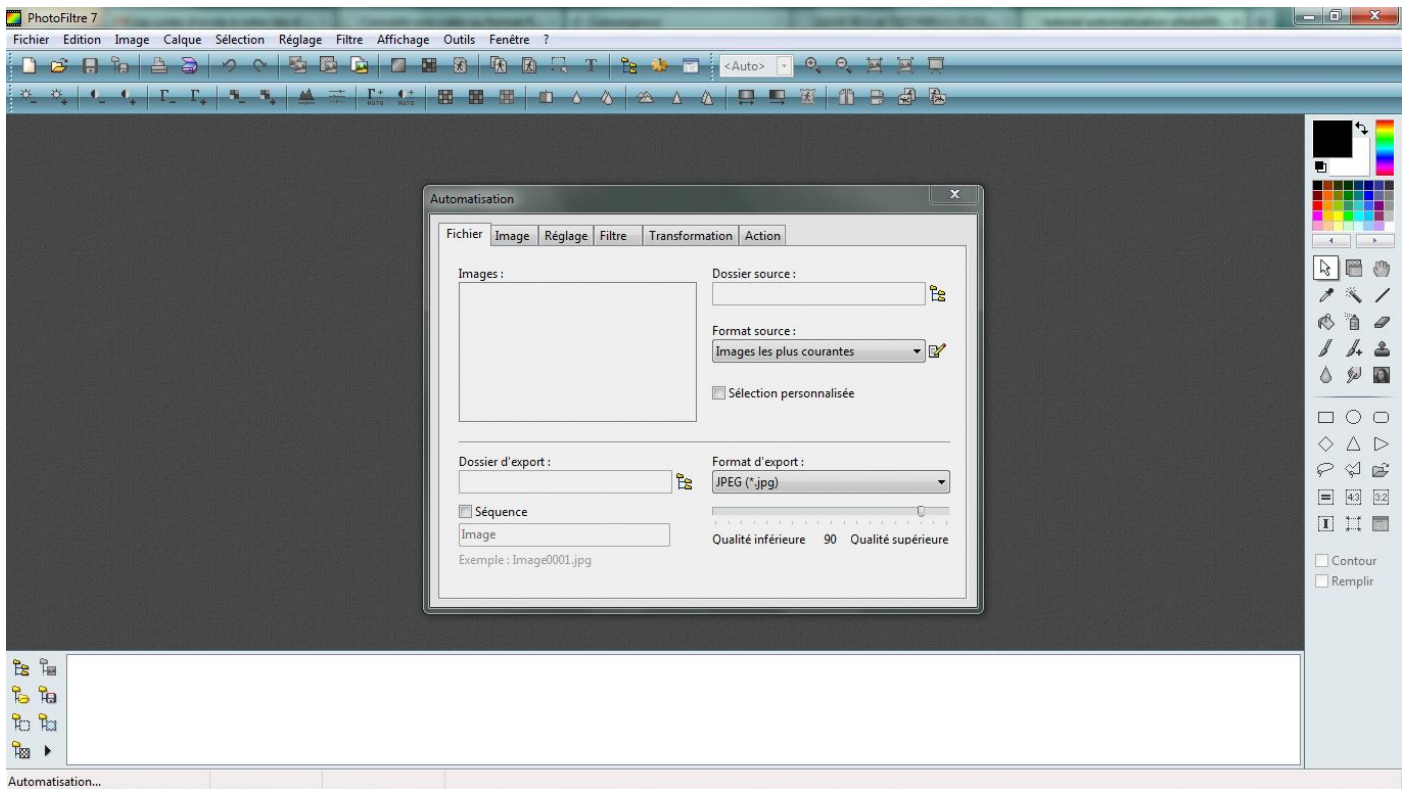
Deux possibilités :

1. Lancez **PhotoFiltre**. En haut allez dans **Outils** puis **Automatisation ...**



2. cliquez sur le bouton **Automatisation**





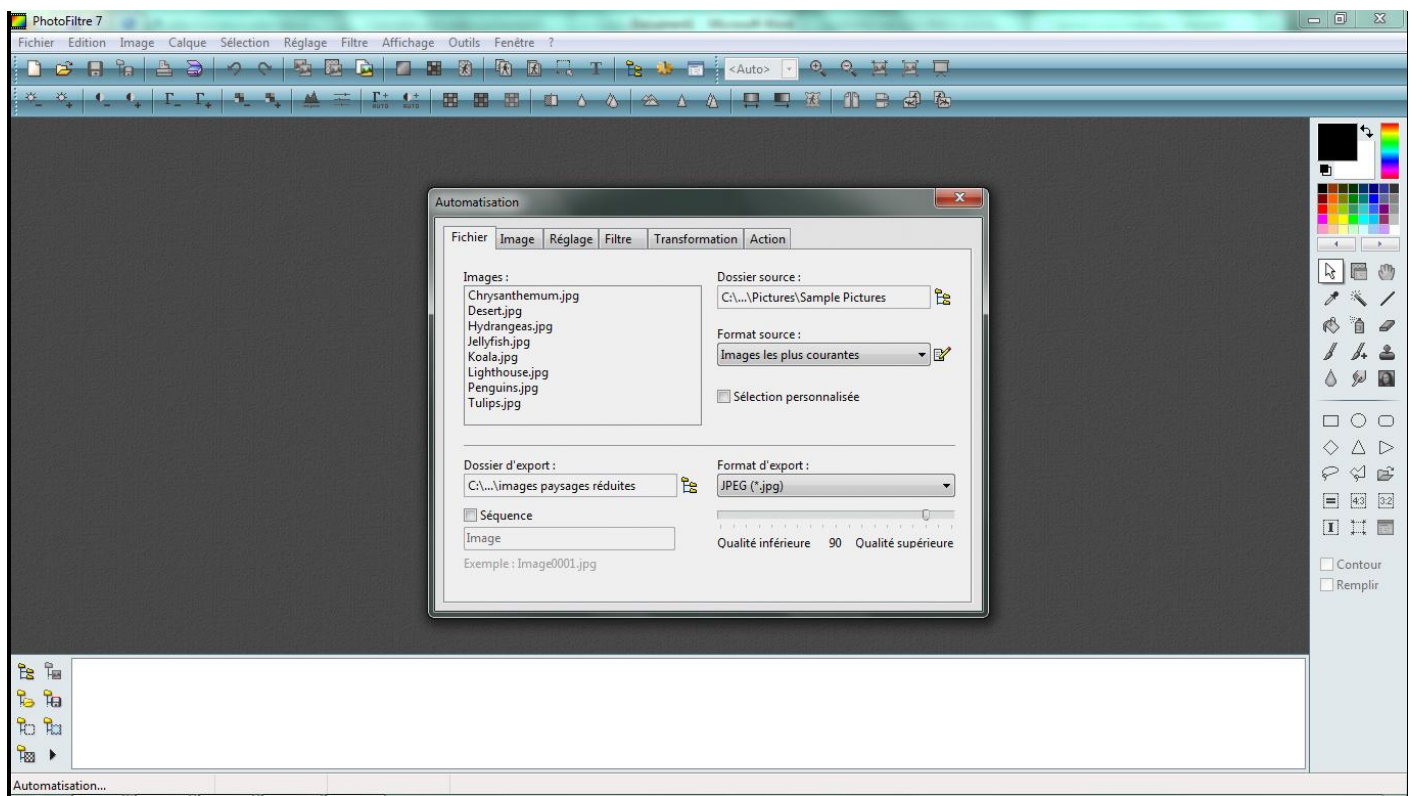
Onglet Fichier

Dossier source : Il correspond au dossier dans lequel sont stockées les images à réduire. Pour y accéder, cliquez sur l'icône situé à droite du cadre.

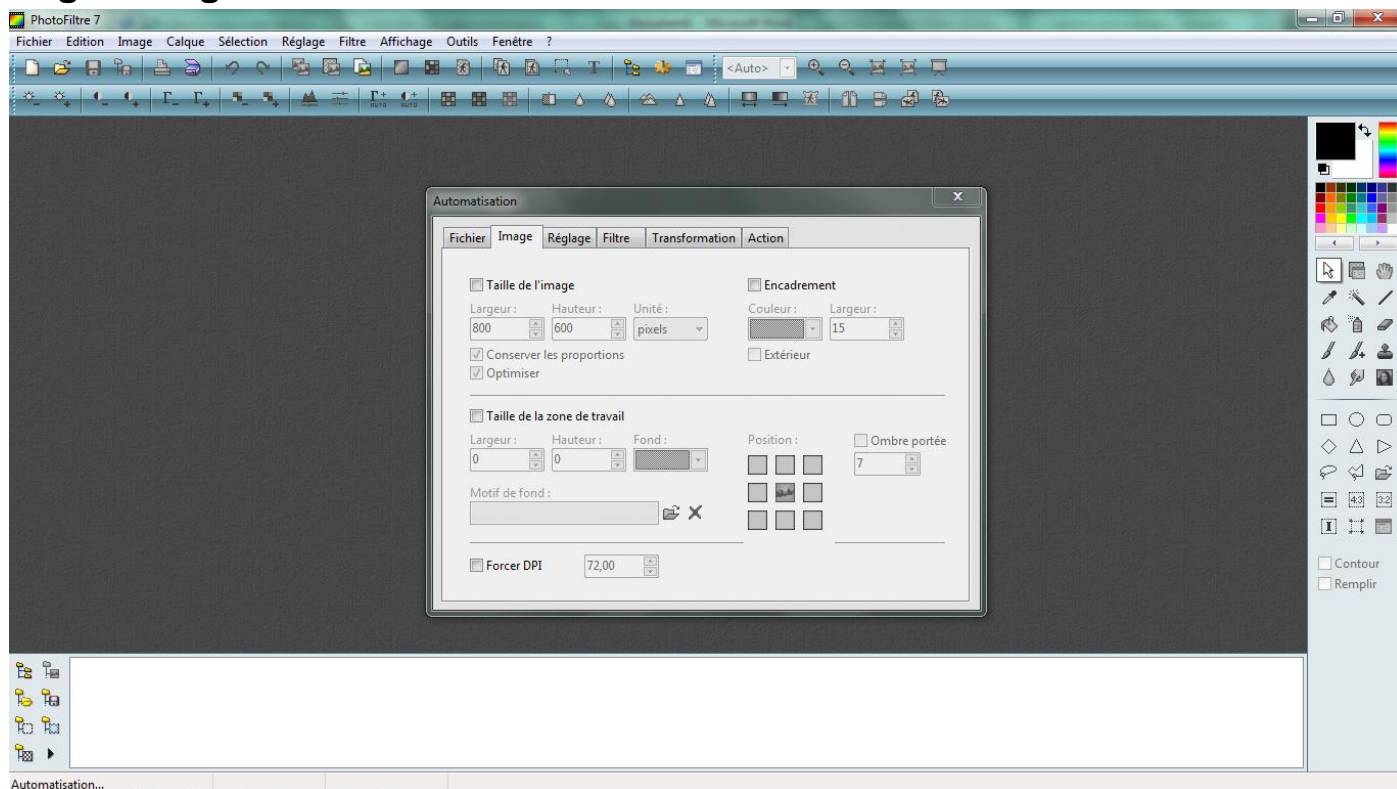


Dans notre exemple, cherchez le dossier « images paysages »

Dossier d'export : il correspond au dossier dans lequel seront envoyées les images réduites. Il faudra là aussi indiquer le chemin.



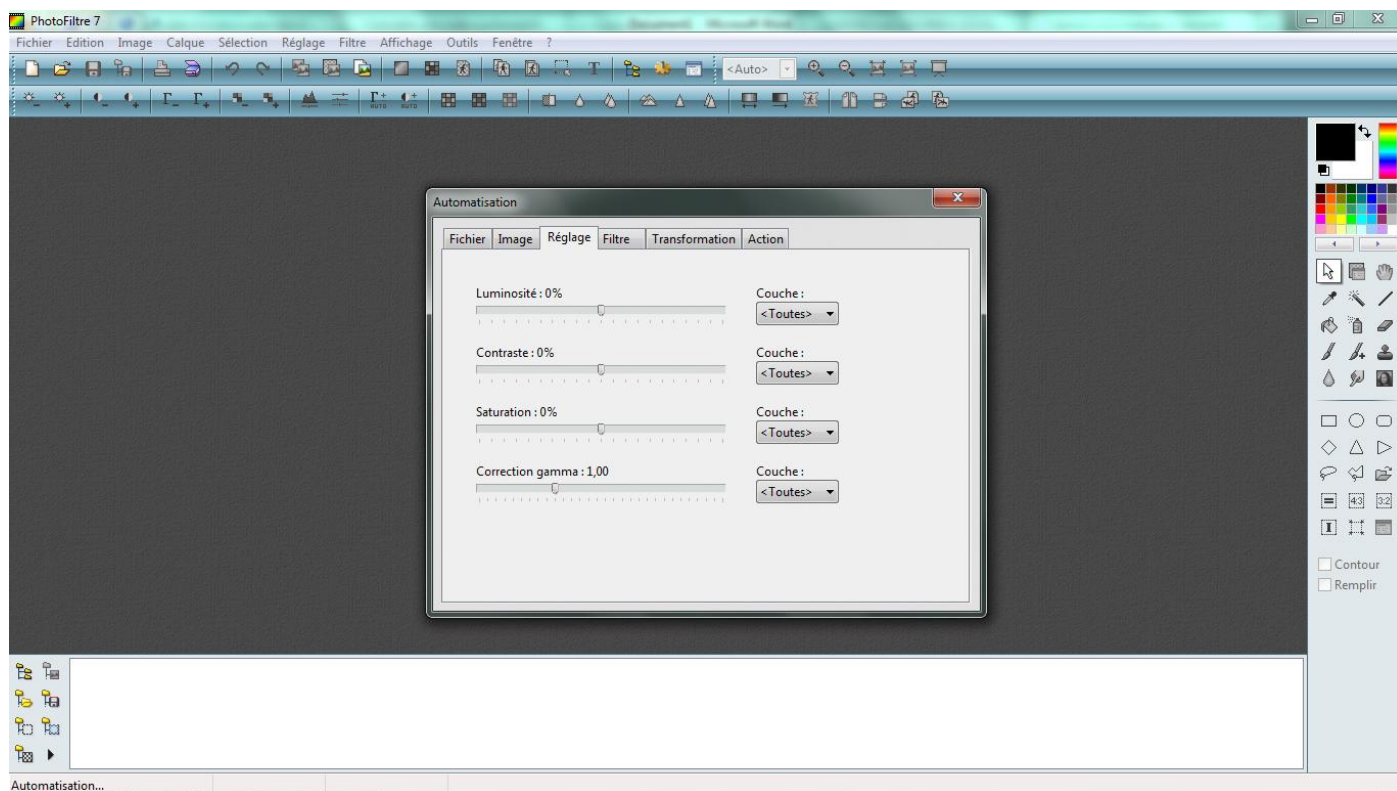
Onglet Image



Vous pourrez choisir sur cet onglet la taille de l'image. Choisissez 800 pour la largeur et laissez « conserver les proportions » actif.

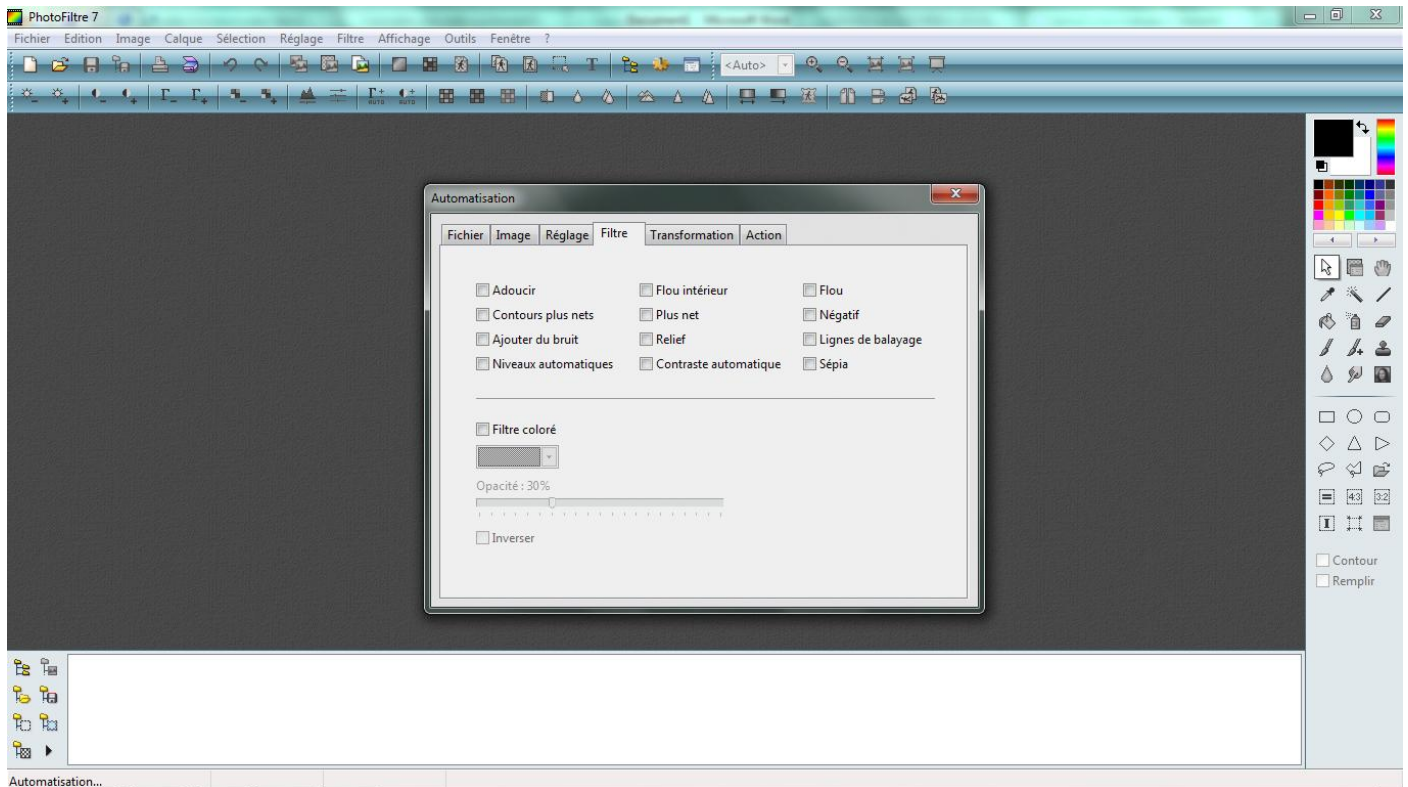
Onglet réglage

Vous pouvez jouer sur la luminosité, le contraste.



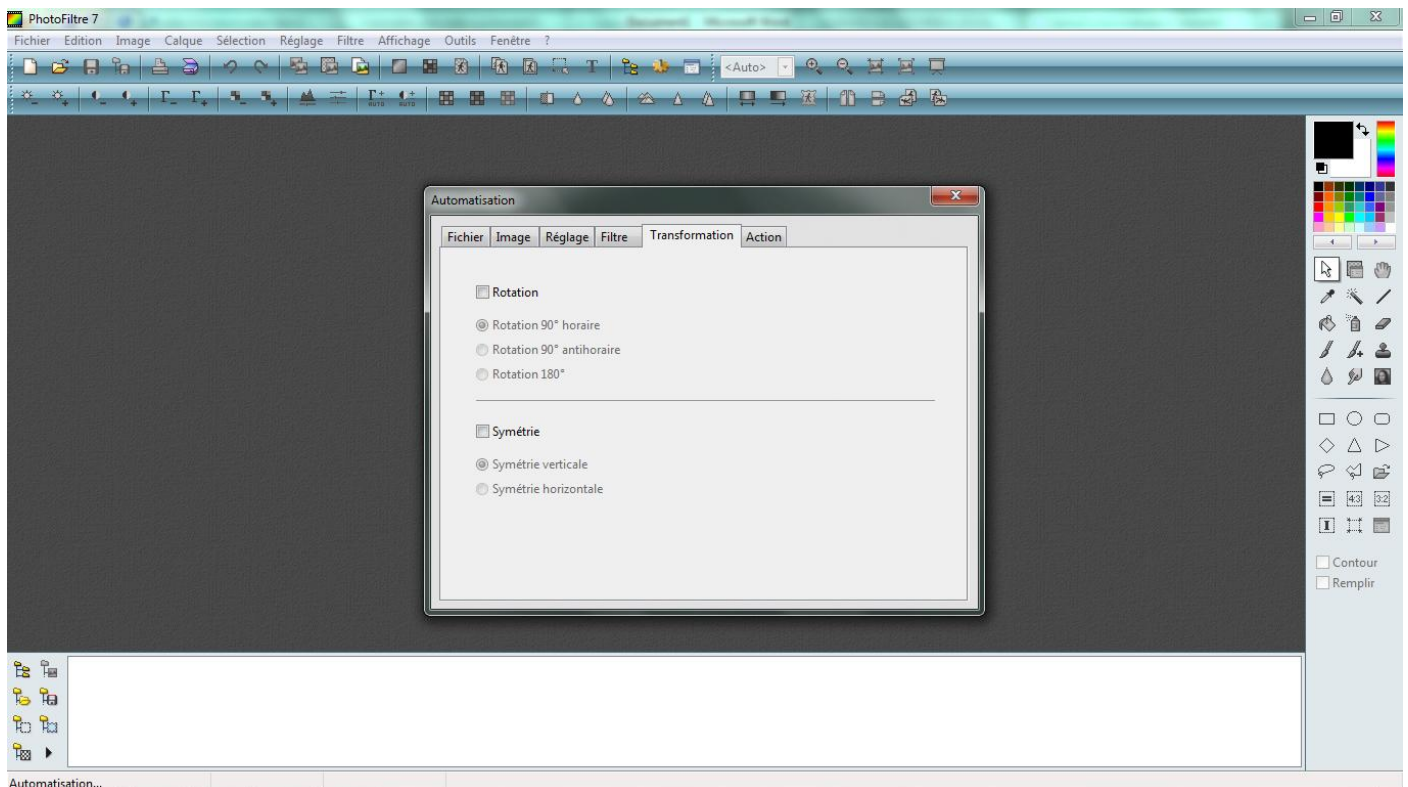
Onglet filtre

Vous avez accéder à une partie des filtres. (Pensez que le filtre sera appliqué à toutes les photos)

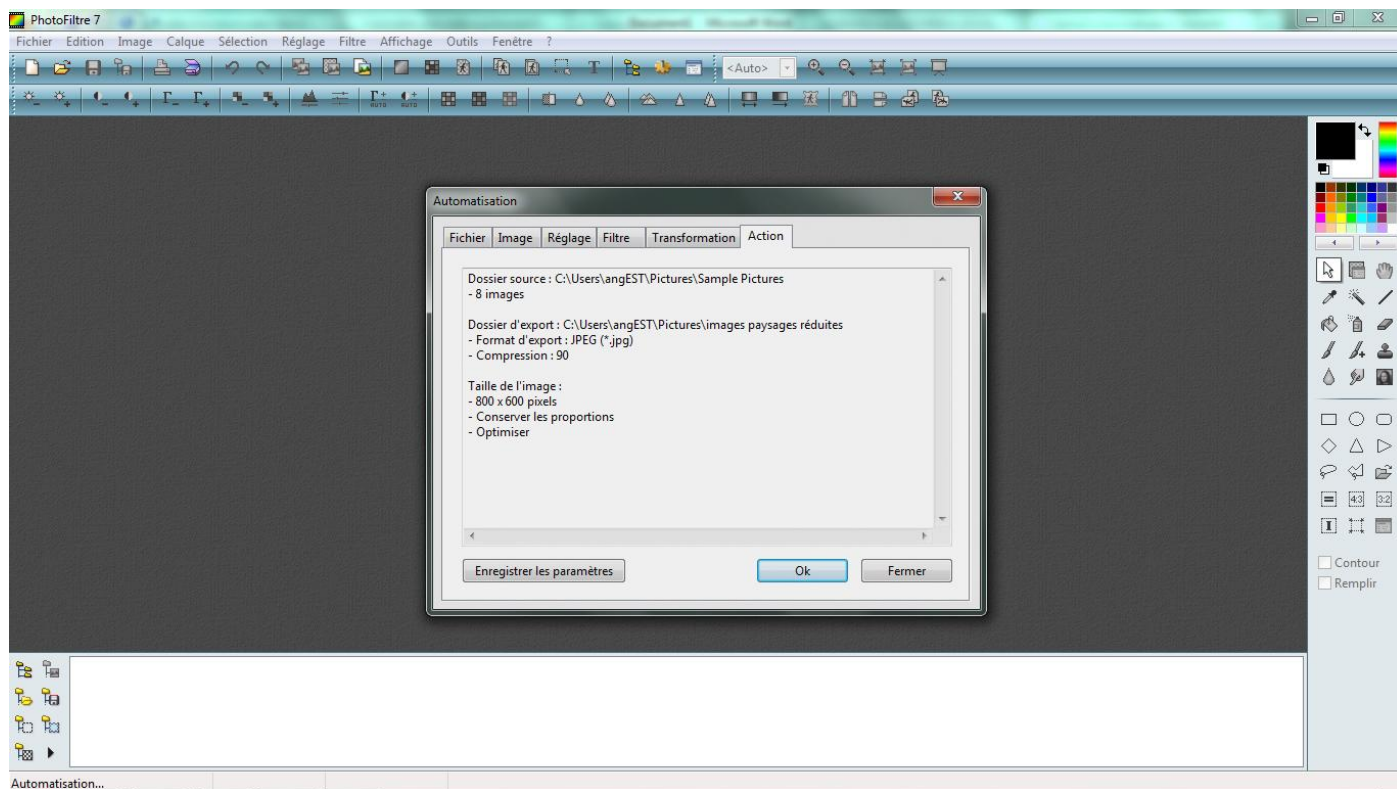


Onglet transformation

Deux outils : rotation et symétrie



Onglet Action



Validez par **OK**. Vous retrouverez les photos modifiées dans le dossier **images paysages réduites**.