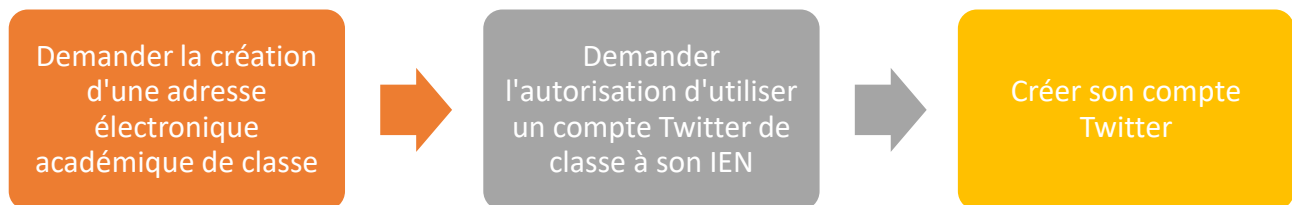


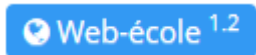



	<h2>CREER UN COMPTE TWITTER POUR LA CLASSE</h2>
	 

Vous voulez créer une Twittclasse pour faire participer vos élèves à des projets qui utilisent Twitter, voici comment créer un compte Twitter en 3 étapes distinctes.



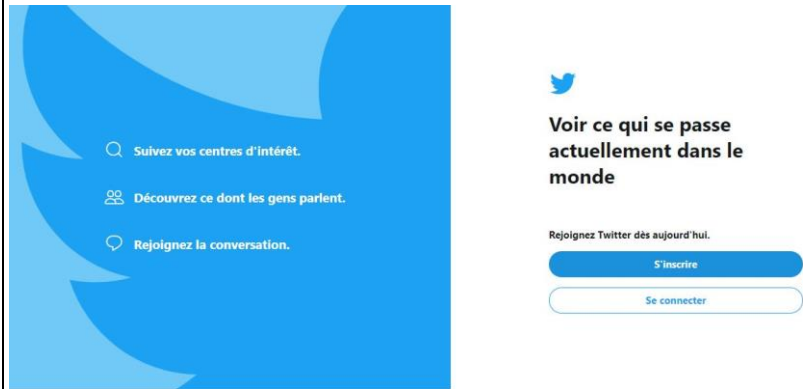
<p>1 Demander la création d'une adresse électronique de classe (attention, la classe en possède peut-être déjà une)</p>	<p>Aller sur l'intranet : https://www.intra.ac-poitiers.fr/ Rubrique « Assistance »</p> <div style="text-align: right;">  </div> <p>« J'ai besoin d'une adresse électronique pour la classe de CE1 de l'école de Bonnaventure. Par avance, merci ».</p> <p>L'adresse créée sera du type <code>ce1.0160987S@ac-poitiers.fr</code></p> <div style="display: flex; align-items: center;">  <p>Eviter d'utiliser l'adresse de l'école directement car les notifications peuvent surcharger la boîte électronique de l'école. Garder précieusement le mot de passe qui sera fourni.</p> </div>
--	--

<p>2 Le directeur de l'école fait une demande d'ouverture d'un compte twitter sur l'intranet et attend la validation du supérieur hiérarchique (IEN de la circonscription)</p>	<p>Dans « mes applications », cliquer sur « Webecole », remplir les champs</p> <div style="text-align: right;">  </div> <ul style="list-style-type: none"> - type demande : ajout externe, - espace de publication : Twitter <div style="display: flex; align-items: center;">  <p>L'identifiant et le mot de passe envisagés sont à renseigner dans cet espace (en cas de changement de direction ou d'enseignant, cela permettra de retrouver les comptes créés)</p> </div>
---	---



3-Créer son compte Twitter

A- Sur mon navigateur, je vais sur le site www.twitter.com .
Je clique sur « S'inscrire »



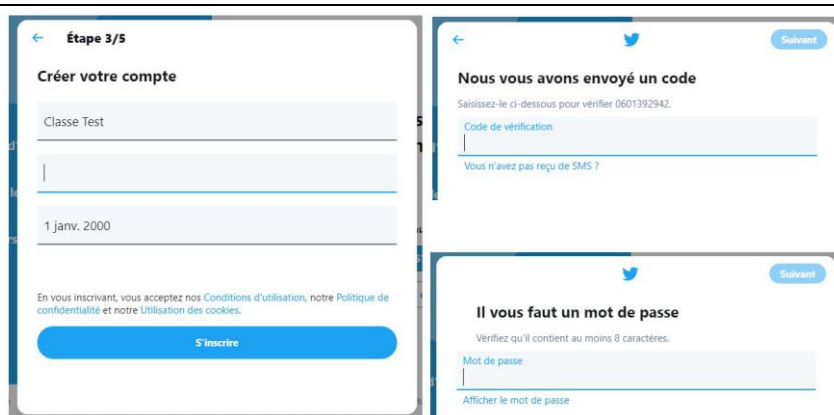
B- Je complète, étape par étape, les informations demandées.
Remarques :
- « Nom et prénom » : pour une classe, réfléchir à une identification claire ex : ce1Bonnaventure-SainteSouline (niveau, nom de l'école et/ou ville)
- choisissez « utiliser un email » pour valider l'inscription plus tard
- date de naissance : elle sera fictive pour le compte de classe mais devra correspondre à un âge supérieur à 18 ans.

The image shows the 'Créer votre compte' form. It has a 'Suivant' button in the top right. The form fields are: 'Nom et prénom' (with a character count of 0/50), 'Téléphone', and 'Utiliser un email' (with a blue link). Below these is the 'Date de naissance' section, which includes a note: 'Cette information ne sera pas affichée publiquement. Confirmez votre âge, même si ce compte est pour une entreprise, un animal de compagnie ou autre chose.' and three dropdown menus for 'Mois', 'Jour', and 'Année'.

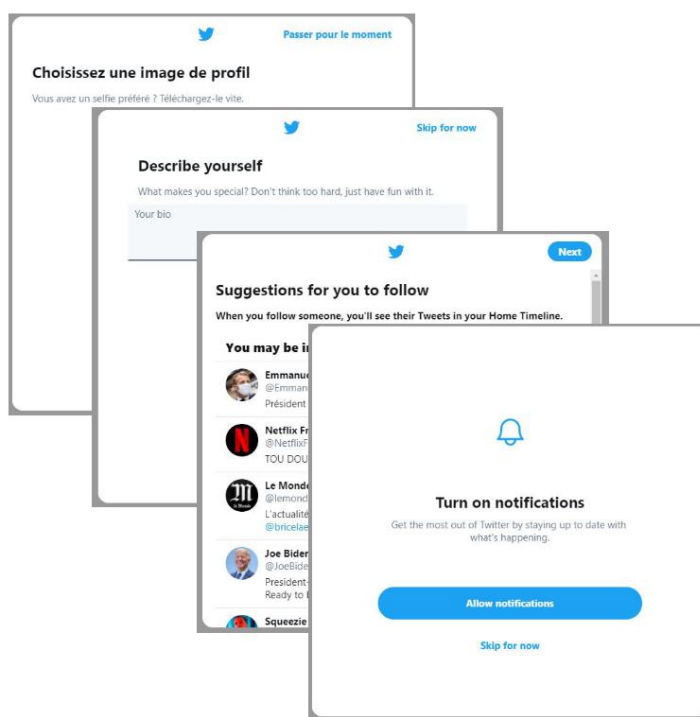
C- Je passe d'une fenêtre à l'autre en cliquant sur « Suivant ».
Attention, il n'est pas nécessaire de tout cocher.

The image shows the 'Personnalisez votre expérience' screen. It has a back arrow and a 'Suivant' button. The main heading is 'Personnalisez votre expérience'. There are two sections: 'Entrez en contact avec les personnes que vous connaissez' with a checkbox and the text 'Permettez aux autres utilisateurs de trouver votre compte Twitter grâce à votre numéro de téléphone.', and 'Publicités personnalisées' with a checkbox and the text 'Vous continuerez à voir des publicités basées sur votre activité sur Twitter. Lorsque ce paramètre est activé, Twitter peut personnaliser les publicités diffusées sur Twitter et ailleurs, en associant votre activité sur Twitter et sur d'autres sites, ainsi que des informations provenant de nos partenaires.' At the bottom, there is a link: 'Pour plus de détails sur ces paramètres, rendez-vous dans le Centre d'assistance.'

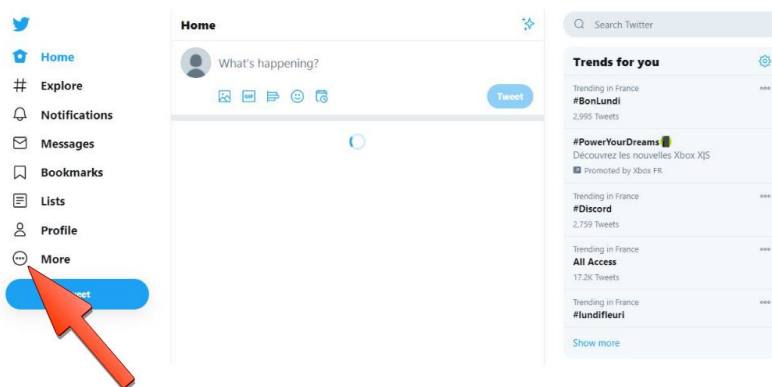
D- A l'étape 3/5, je finalise mon inscription en vérifiant mes données.
Je reçois un code de vérification sur ma boîte électronique à insérer pour valider.
Puis je renseigne le mot de passe défini dans Webecole.



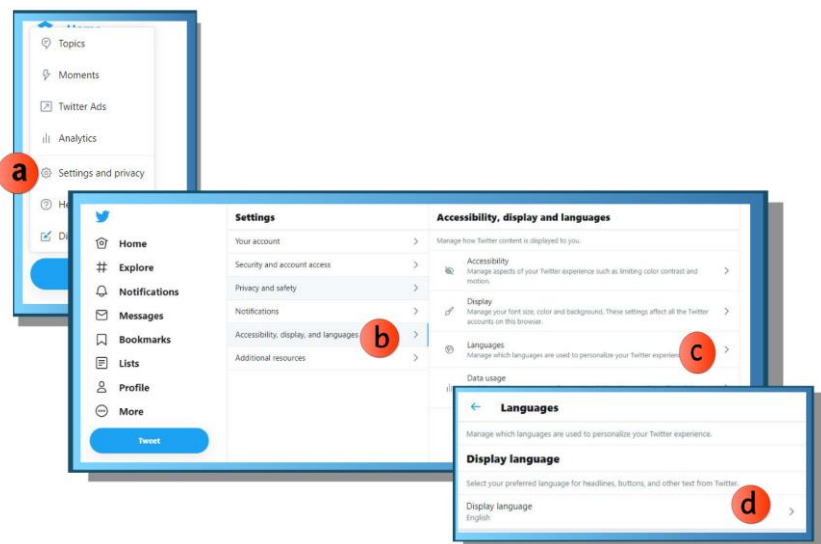
E- Successivement, plusieurs fenêtres apparaissent. Je peux les passer pour y revenir plus tard (« Skip for now » en Anglais).



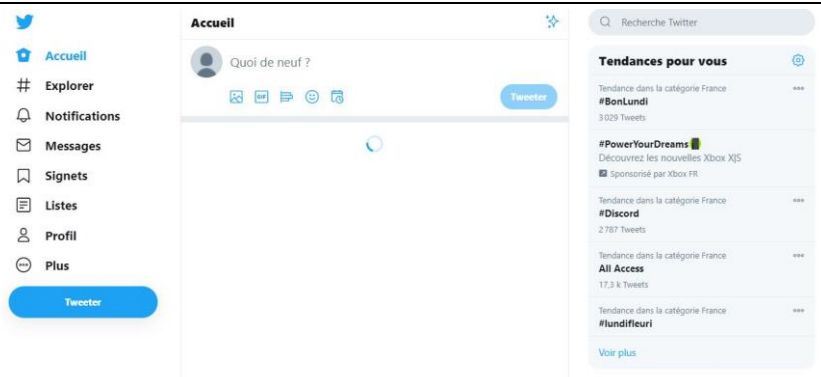
F- Le compte Twitter est créé. A la première connexion, la page d'accueil est en anglais. Il est donc nécessaire de la paramétrer en cliquant sur « More ».



G- Pour changer la langue d'affichage de ma page d'accueil, je clique ensuite sur « Settings and privacy » (a) puis sur le signe « > » de « Accessibility, display and languages » (b) et celui de « Languages » (c) pour faire apparaître le menu déroulant « Display language » (d) pour choisir « Français ».



H- Mon compte Twitter est maintenant en Français. Je peux alors contacter le CPC Numérique de ma circonscription. Il pourra m'accompagner dans la mise en place pédagogique de Twitter en classe.



Quelques règles de sécurité d'usage.



- Ne jamais communiquer l'identifiant et le mot de passe du compte Twitter aux élèves.
- Avoir un seul ordinateur connecté à Twitter (souvent celui relié au vidéoprojecteur).
- Se déconnecter lorsque vous vous absentez.