



Obtenir un annuaire cohérent

Quelles sont les opérations à réaliser pour obtenir un annuaire cohérent dans Lycée Connecté ?

Organisation générale des opérations à réaliser

L'administration mène chaque année une succession d'opérations afin de définir les structures, inscrire les élèves, affecter les élèves dans les classes et élaborer les emplois du temps. La succession de ces opérations peut être illustrée par le graphique suivant :

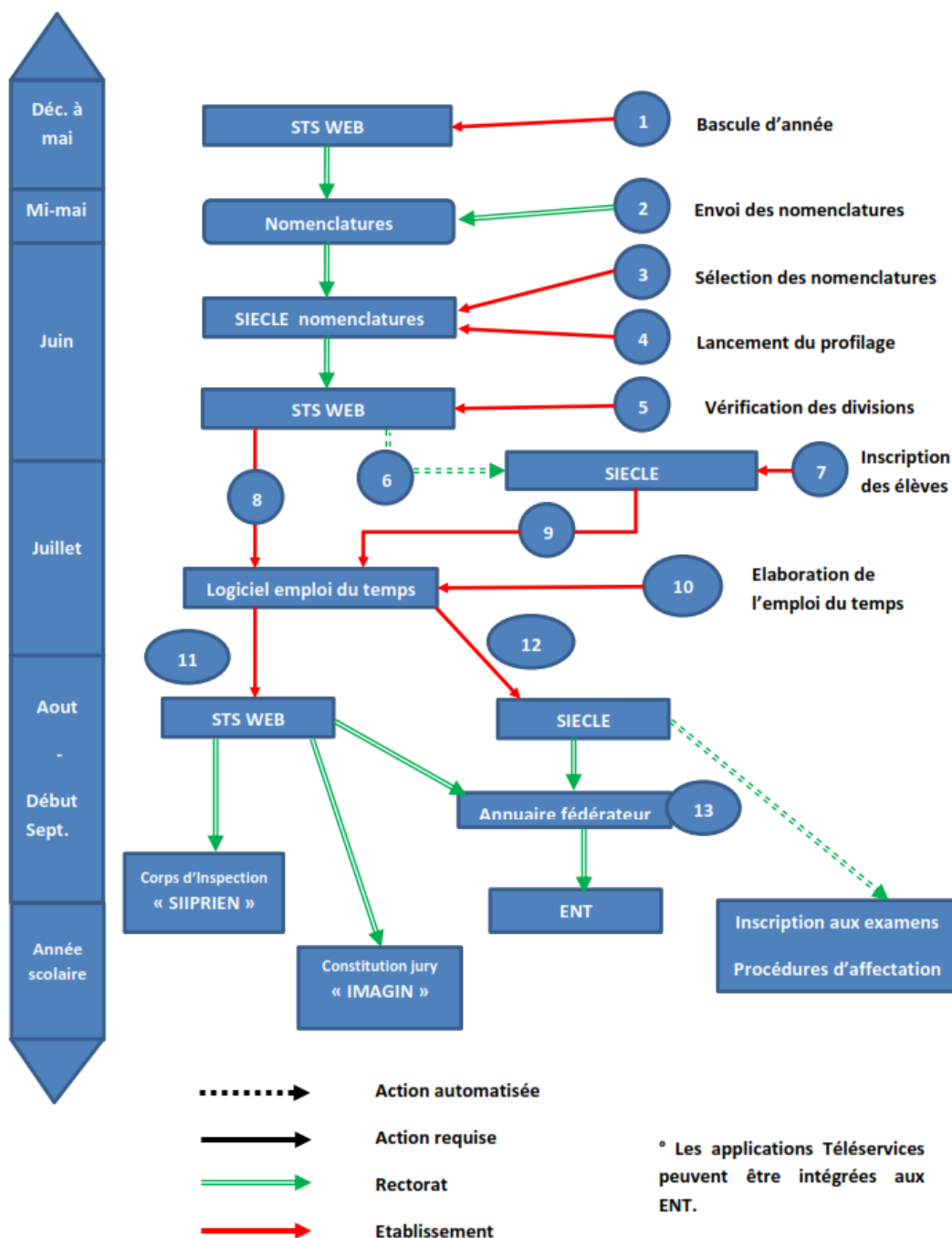


Figure 1: Source DSI Caen 2013



Description des opérations

1

Bascule d'année : l'établissement effectue la bascule d'année dans STS-WEB dès l'ouverture des campagnes évolutives. Il peut choisir de reconduire ou non sa structure pédagogique.

Important : concernant les groupes, s'ils sont gérés dans le logiciel d'emploi du temps et importé dans STS-WEB, il est fortement recommandé de ne pas les reconduire lors de la bascule d'année et de les gérer dans l'emploi du temps.

2

Envoi des nomenclatures propres à chaque établissement par les services académiques

3

Sélection des nomenclatures

Dans le module nomenclatures de SIECLE, l'établissement effectue la sélection des formations, la sélection des matières et si nécessaire la définition des matières ETP (Enseignement Technologique et Professionnel).

4

Profilage des nomenclatures :

L'établissement lance le profilage, ce qui a pour effet de transmettre automatiquement les nomenclatures à STS-WEB et initialise la Base élèves.

5

Vérification des divisions :

L'établissement crée les nouvelles divisions, modifie les divisions existantes ou supprime les divisions obsolètes dans STS-WEB.

6

Mise à jour automatique de SIECLE

Au fur et à mesure de la mise à jour de la structure dans STS-WEB (ajout, modification, suppression des divisions), celle-ci est automatiquement mise à jour dans la base élèves de SIECLE. **Toutefois un export de la structure vers SIECLE est recommandé**

7

Inscription des élèves :

L'établissement procède aux inscriptions des nouveaux élèves dans l'ordre suivant

- Importation des dossiers issus de l'affectation (post 3ème, post BEP, 6ème)
- Transfert des dossiers entre établissements publics et privés sous contrat de l'académie.
- Création des élèves en provenance d'autres académies ou d'établissement privé hors contrat ou de l'étranger.

Important : les élèves déjà présents dans la base académique SIECLE ne doivent pas être recréés.

Export STS-WEB : cette étape est essentielle pour l'ensemble du dispositif notamment pour la création des comptes dans les ENT et doit être réalisé au plus tôt avant la rentrée scolaire.

8

Les enseignants, les divisions et les nomenclatures des matières sont exportés depuis STS-WEB vers le logiciel d'emploi du temps (EDT, UDT, LAUREATS).

Il est essentiel de procéder à la **mise en concordance** des données STS-WEB et logiciels d'emploi du temps.

Export SIECLE

Cette étape permet de récupérer les élèves dans le logiciel d'emploi du temps pour, par exemple, diffuser des emplois du temps nominatifs aux élèves.

Cette opération est obligatoire si l'établissement souhaite utiliser la fonctionnalité import emploi du temps vers SIECLE-BEE (étape 13).

Elaboration de l'emploi du temps et création des groupes.

10

11

Import STS-WEB :

Transfert des données des logiciels d'emploi du temps dans STS-WEB (un seul fichier XML pour la structure et les services). Ce traitement peut-être réalisé plusieurs fois jusqu'à la remontée de la campagne de rentrée.

12

Export de la relation élèves-groupes vers SIECLE-BEE

13

Alimentation automatique de l'annuaire fédérateur

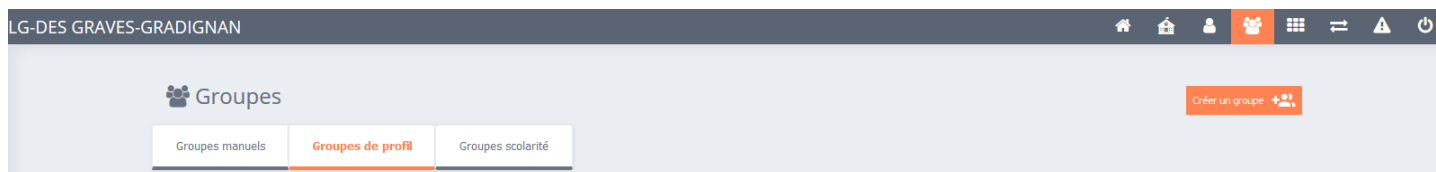
Exploitation de l'annuaire fédérateur par l'éditeur de l'ENT

Figure 2 : Source DSI Caen 2013



Etat dans l'annuaire ENT

L'état de l'annuaire peut être contrôlé via la console d'administration / Groupes



Groupes de profil

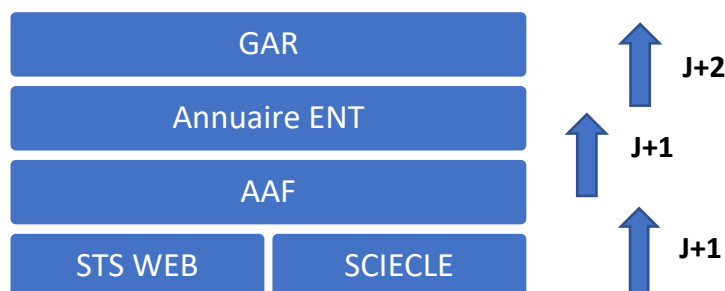
On doit y voir les classes **** et les groupes peuplés

- Enseignants du groupe ****
- Parents du groupe ****
- Élèves du groupe ****

Groupes scolarité

On doit y voir les groupes de scolarités qui ont été créés lors de la fabrication de l'emploi du temps et la répartition des élèves.

Ces remontées sont automatiques et reposent sur le schéma suivant :



Pour information : C'est l'annuaire ENT qui sera transmis au GAR à J + 2.

Il est donc indispensable que les bases STS WEB et SCIECLE soient le reflet de la réalité du terrain.

Dans la plupart des cas, les mises à jour de ces bases sont incomplètes à la rentrée concernant les groupes de scolarités qui ne remontent donc pas dans l'ENT.

Etat dans les bases rectorat

L'état des bases du rectorat est conditionné par la remontée manuelle des informations contenues dans EDT/PRONOTE. Ces remontées peuvent être faites quelques jours après la rentrée et pourront être renouvelées autant de fois que nécessaire.



STS WEB

Les divisions doivent être présentes



Structure - Divisions - Liste des divisions

Accueil Aide Guide Quoi de neuf Informations pratiques

Campagne

Structure

Divisions

Groupes

Consultation

Coût structure

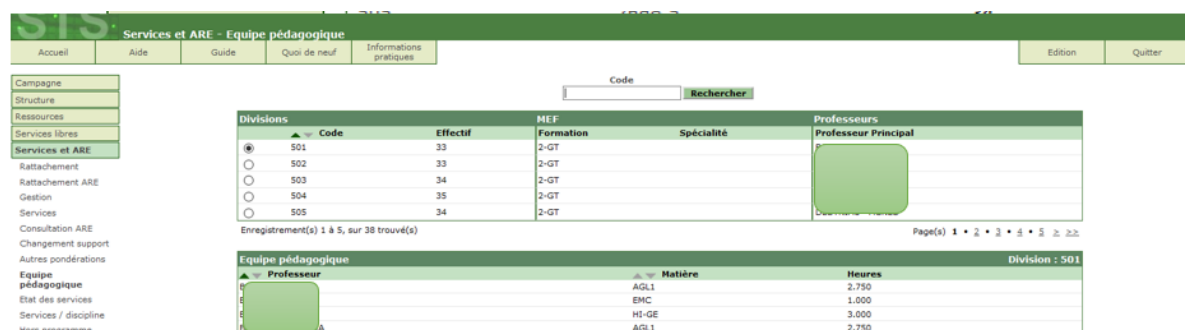
Suppression groupes

Modification effectifs

Affichage
Détail (libellé du MEF)

Code	Libellé	Calculé	Effectifs
501	2nde 1	33	
502	2nde 2	33	
503	2nde 3	34	
504	2nde 4	35	
505	2nde 5	34	

Les équipes pédagogiques doivent être constituées



Services et ARE - Equipe pédagogique

Accueil Aide Guide Quoi de neuf Informations pratiques Edition Quitter

Code Rechercher

Divisions	Code	Effectif	MEF	Formation	Spécialité	Professeurs
<input checked="" type="radio"/>	501	33	2-GT			Professeur Principal
<input type="radio"/>	502	33	2-GT			
<input type="radio"/>	503	34	2-GT			
<input type="radio"/>	504	35	2-GT			
<input type="radio"/>	505	34	2-GT			

Enregistrement(s) 1 à 5, sur 38 trouvé(s)

Page(s) 1 • 2 • 3 • 4 • 5 >>>

Equipe pédagogique	Professeur	Matière	Heures	Division : 501
<input checked="" type="checkbox"/>		AGL1	2,750	
<input type="checkbox"/>		EMC	1,000	
<input type="checkbox"/>		HI-GE	3,000	
<input type="checkbox"/>		AGL1	2,750	

Ces informations sont habituellement présentes dès le 1^{er} septembre.

Les groupes doivent être présents



Structure - Groupes - Liste des groupes

Accueil Aide Guide Quoi de neuf Informations pratiques

Campagne

Structure

Divisions

Groupes

Consultation

Coût structure

Suppression groupes

Affichage
Détail (libellé du MEF)

Code	Libellé	Calculé	Prévu	Effectifs
5AGL1GR5	5AGL1GR5	24	25	

Les noms des groupes sont remontés depuis le logiciel Pronote. Il sera nécessaire d'attendre un jour pour voir ces noms apparaître dans la base SCIECLE. Cette opération est souvent tardive.





SIECLE

Les groupes doivent être présents. L'observation de l'onglet affectation permet de s'assurer que les groupes sont bien remontés dans STS.

Dans Siècle les groupes doivent être peuplés. L'observation d'une fiche élève permet de s'assurer que les groupes sont peuplés.

PERIODE ENTRÉE / SORTIE ACTUELLE			
Période d'Entrée/Sortie			
Inscription	Principale		
Entrée le	04/09/2017	Sortie le	
SCOLARITÉ ACTUELLE			
Scolarité			
Année	2019-2020	Doublement	Non
Période du	02/09/2019 au ...	Statut	SCOLAIRE
MEE / Spécialité	TS SVT EUROPEENNE ET ORIENTALE		
Division	708		
Options		Groupes	
1. AGL1 O - ANGLAIS LV1		708 TS2MATHS à partir du 02/09/2019 jusqu'au 04/07/2020	
2. ESP2 O - ESPAGNOL LV2		708 TS2P2 à partir du 02/09/2019 jusqu'au 04/07/2020	
3. ISCNU O - INFORMATIQUE ET SCIENCES DU NUMERIQUE		708 TS_708 TAP FRMAT à partir du 02/09/2019 jusqu'au 04/07/2020	
4. THEAT F - THEATRE		7AGL9GR2 à partir du 02/09/2019 jusqu'au 04/07/2020	
5. AGL9 F - ANGLAIS LANGUE DE SECTION		7EPSGR1 à partir du 02/09/2019 jusqu'au 04/07/2020	
		7ESP2GR8 à partir du 02/09/2019 jusqu'au 04/07/2020	
		7HIGEOGR2 à partir du 02/09/2019 jusqu'au 04/07/2020	
		7ISCNUGR1 à partir du 02/09/2019 jusqu'au 04/07/2020	
		7THEATGR1 à partir du 02/09/2019 jusqu'au 04/07/2020	

L'export des liens élèves/groupes est réalisé depuis Pronote puis importé dans SIECLE. Cette opération est souvent tardive.



Remontée des services de EDT vers STSWEB

Cette procédure est documentée sur le site d'index-éducation

[https://doc.index-education.com/fr-fr/edt/2018/S/STSWEB_\(remontee_des_services\).htm](https://doc.index-education.com/fr-fr/edt/2018/S/STSWEB_(remontee_des_services).htm)

Remontée des liens élèves groupes de PRONOTE vers SIECLE

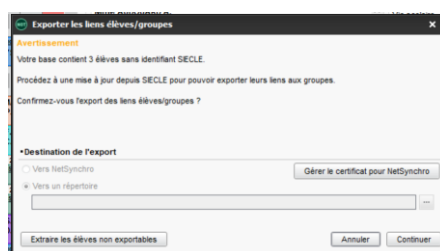
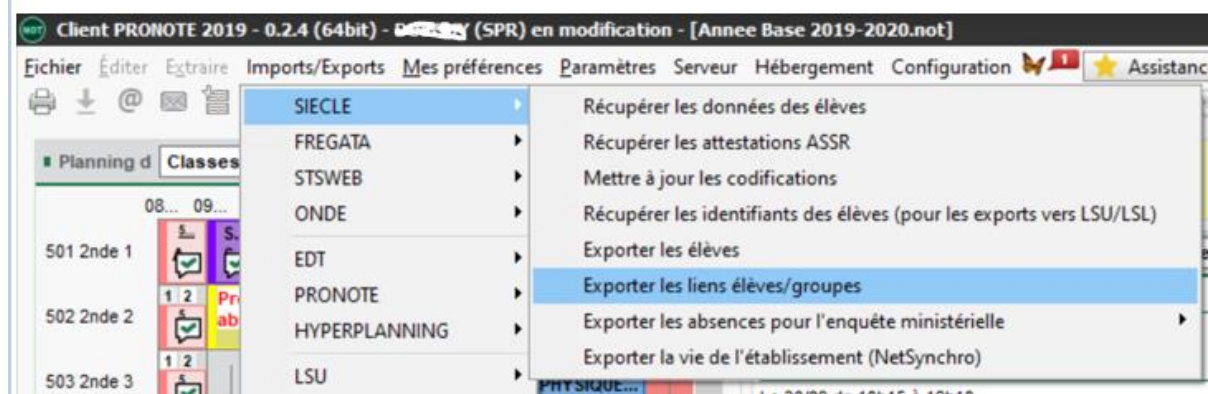
L'export de l'emploi du temps dans STS Web a créé les groupes dans STS Web et l'export de la structure vers SIECLE les a créés dans SIECLE.

La synchronisation des données dans les différentes applications peut prendre jusqu'à 2 jours.

Il est ensuite nécessaire d'inscrire les élèves dans les groupes à partir d'un export de fichier depuis PRONOTE.

Dans EDT

- Accédez au menu « Fichier > IMPORTS/EXPORTS > Avec SIECLE > Exporter les liens élèves/groupe »
- Enregistrez le fichier d'export en notant bien le dossier où vous le sauvegardez



Il doit y avoir très peu de cas non exportable si votre base est à jour. Cliquer sur Continuer
Le fichier obtenu est un fichier .zip


 0332846PELEGROUPE2019190930111729.zip

Dans SIECLE

- Accédez au menu « Importation > Lien élève groupe depuis logiciel privé »
- Importez le fichier que vous avez récupéré d'EDT



MINISTÈRE DE L'ÉDUCATION NATIONALE ET DE LA JEUNESSE SIECLE

Bienvenue Luc VINCENT
LG DES GRAVES - 0332846P | 2019-2020

Aide | Quoi de neuf ? | Info académique

BASE ÉLÈVES CAHIER TEXTES VIE SCOLAIRE ÉVALUATION LSL

Tableau de bord Fiches élèves Affectation Saisie en masse Exploitation Importations Exportations Suivi des échanges

De nouvelles nomenclatures ont été chargées pour votre établissement.

- Dossiers depuis affectation
- Dossiers depuis autre EPLE
- Dossiers depuis logiciel privé

Sélectionner le fichier .zip

Sélection du fichier d'import des liens "élève-groupe" pour l'établissement à réinitialiser

* 0332846PELEGROUPE2019190930111729.zip

DÉPOSER

Valider le message suivant :

Veillez-vous assurer qu'un import des groupes du logiciel d'emploi du temps vers STSWeb a bien été effectué pour éviter des rejets de groupe inexistant sans Sconet BEE. ATTENTION : Les liens élève-groupe éventuellement créés/modifiés dans Sconet seront supprimés. - Pour confirmer ce dépôt, cliquer sur le bouton OK. - Pour annuler, cliquer sur le bouton Annuler.

A noter

- Les erreurs éventuelles d'import de la structure sont consignées : Liaisons > Suivi des échanges > Erreurs import structure STS_WEB.
- Les liaisons Elèves-Groupes, et leurs incidences dans l'ENT ne seront fonctionnelles que le lendemain.

Recommandations

Il est important que les groupes soient présents dans STS web

