

FICHE TROUSSEAU Séjour Energie 5^{ème}

Libellé	Quantité
VETEMENTS	
Slips, culottes ou caleçons	5
Chaussettes	5
Pyjama, tenue de nuit	1
Tee-shirts	5
Pull ou polaire	1 ou 2
Sweat-shirt	1 ou 2
Maillot de bain	1
Shorts et pantalons	2 et 2
K-way ou coupe-vent	1
Chapeau de soleil ou casquette	1
CHAUSSURES	
Paire de baskets et marche	2
Paire de baskets usagées ou chaussons pour activités nautiques (canoé et canyoning)	1
Paire de sandales ou tongs	1
TOILETTE	
Nécessaire de toilette (serviette, gant...)	1
Serviette de bain	1
Trousse de toilette (dentifrice, shampoing, gel douche...)	1
Crème solaire	1
DIVERS (IMPORTANT)	
Toile de tente (par groupe d'élèves)	1
Tapis de sol ou matelas + oreiller	1 et 1
Duvet	1
Lunettes de soleil	1
Petit sac à dos (20/30 litres)	1
Lampe électrique ou frontale	1
Gourde d'1 Litre minimum pour randonnée	1
1 montre pour 2 pour la C.O + 1 Crayon de papier	1
5/6 pinces à linge pour étendre serviette et maillot de bain	1 lot
1 Tupperware avec nom + 1 fourchette pour salade du midi	1

Indispensable : des sacs en plastique pour mettre les chaussures sales ou mouillées et un sac poubelle ou en toile pour le linge sale et 1 rouleau de papier toilette.

Prévoir une petite pharmacie : crème après-soleil (type Biafine), un spray ou autre contre les piqûres de moustiques, pansements et médicament pour le voyage pour les enfants malades en transport (type Mercalm).

Séjour Energie 5^{ème} le long de la Dordogne

Collège Louise Michel
86320 LUSSAC LES CHATEAUX
Tel : 05 49 48 42 10

Du lundi 13 au vendredi 17 juin 2022



Lieu d'hébergement :

Camping « le domaine du lac de Feyt » près d'Argentan en Corrèze (tentes fournies par les élèves).

Rue Jaliot, Lac de Feyt, 19 220 Servières-le-Château

Site web : domainedulacdefeyt.com

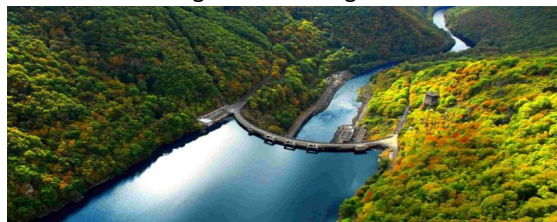
Tel : 05 55 28 25 42



LES ACTIVITES PROPOSEES : elles se feront par petit groupe de 9 à 10 élèves selon le planning établi figurant sur le blog du collège.

➤ **Culturelles** : organisées par les centres d'accueil et encadrées à la fois par des professionnels et les professeurs :

- La visite du barrage de Chastang



- Les tours de Merle, site historique (cité médiévale)

➤ **Sportives** : encadrées par des moniteurs diplômés d'un Brevet d'Etat pour l'escalade, le canoé, le canyoning, et la via-ferrata et / ou par les professeurs pour la randonnée, le VTT, le paddle et la course d'orientation :

- La randonnée pédestre et le VTT (au départ du camping et autour du barrage)
- L'escalade et la via-ferrata (sur ½ journée)
- La course d'orientation (sur site)
- Le canoé et le canyoning (sur ½ journée)

Les conditions d'accueil sur le camping du Lac de Feyt sont les suivantes :

Les conditions d'accueil sur le camping nous permettent un encadrement optimal, les toiles de tentes sont à proximité dans un espace délimité et clos. Nous délimitons un espace réservé aux filles et un autre aux garçons et dédions à chaque genre un bloc sanitaire différent. Néanmoins, le règlement stipule : **« En cas de vandalisme, dégradation volontaire ou vol, la responsabilité des parents sera engagée, aucune assurance ne couvrant ce type de risque. L'intrusion d'alcool et de cigarettes est strictement interdite. Le non-respect des règles peut entraîner l'interruption du séjour, sans remboursement, ni indemnité. »**

Il va de soi que le non-respect des règles communes au bon déroulement du séjour mais aussi nécessaires au repos et à la récupération après une journée d'activités, comme les heures de coucher et les bavardages interminables pourront entraîner un changement de toile de tente. Par ailleurs, les toiles de tente sont et resteront des lieux pour se reposer et non pour se divertir !

Règle d'or : « le vivre ensemble » avec le respect des lieux et de chacun !!!

INFORMATION : dans le cadre de la préparation de ce séjour, nous vous informerons si votre enfant a besoin de passer un test de natation, obligatoire pour la pratique du canoé. Normalement tous les élèves ont passé ce test en EPS sur l'année de 6^{ème} sauf si votre enfant a été dispensé(e) pendant ce cycle.

IMPORTANT :

- ✓ **Prévoir un repas froid pour le 1^{er} déjeuner (Lundi midi)**
- ✓ Ne pas donner trop d'argent de poche, inutile pour le séjour
- ✓ Ne pas emporter d'objet de valeur
- ✓ Prévoir éventuellement 1 appareil photo jetable si vous en possédez un sinon le collège fournira aux enseignants un appareil photo numérique pour alimenter le blog par des photos prises lors des activités
- ✓ Possibilité d'emmener jeux de cartes, dés, Mp3....

INTERDITS :

- Jeux individuels type Game boy, DS....
- **Téléphones portables (pour le bien-être de tous et la socialisation entre élèves)**
- Alcool, cigarettes, objets tranchants type couteaux...ou autres objets dangereux

DEPART : le lundi 13 juin 2022 à 7H30 devant le collège (arrivée souhaitée environ 30 minutes avant le départ pour le chargement des bagages), RDV à 7H !!!

- Nous allons préparer une chaîne téléphonique par classe qui nous permettra de vous informer de notre arrivée au camping.

RETOUR : le vendredi 17 juin 2022 vers 17H30-18H devant le collège

- Nous informerons le collège de notre départ du camping et ferons fonctionner une nouvelle fois la chaîne téléphonique pour vous préciser l'heure exacte d'arrivée.

L'équipe organisatrice.