



Demander le label de qualité et participer au concours national



Caroline Vincent, eTwinning
France



Avec le témoignage de Maxime Drouet, enseignant d'histoire-géographie dans un collège de l'académie de Nantes.

PLAN

- Quelle est la différence entre le label de qualité et le concours national ?
- Quelles sont les procédures à suivre ?
- Quels sont les critères d'évaluation ?
- Quel est l'intérêt du label et du concours ?
- Conseils pour améliorer vos projets



DEFINITION LQ

- Le LQ récompense les enseignants qui ont mené de très bons projets eTwinning.
- Il est attribué à l'enseignant qui le demande et non au projet ou à l'équipe.
- Les attributions sont communiquées au chef d'établissement, à l'inspection et au rectorat.

DEFINITION CONCOURS

- Le concours national récompense les meilleurs projets de différentes catégories:
 - Premier projet (primaire, collège, lycée);
 - Niveau scolaire (primaire, collège, lycée);
 - Erasmus +;
 - Citoyenneté;
 - Prix spécial du jury

LQ

- 80% d'attribution
- Peut être demandé n'importe quand
- Attribué à l'enseignant et sa classe
- Tout enseignant peut le demander d'année en année
- Récompense: diplôme (et remise)

CN

- 9 gagnants
- Le projet doit venir de s'achever
- Attribué à une classe
- Les lauréats de l'année précédente ne peuvent pas participer
- Récompense: diplôme, remise au ministère, cadeaux pour l'établissement.

PROCEDURE ET DEMARCHE

Le label se demande à n'importe quel moment de l'année aux conditions suivantes:

- Le projet doit être terminé
- L'enseignant qui le demande doit avoir participé significativement au projet
- Les résultats du projet doivent être visibles

Le label se demande auprès de son bureau national.

Pour demander le label, il faut se rendre sur le desktop, onglet « projets »:



The screenshot shows the 'Projets' section of the eTwinning website. At the top, there is a navigation bar with links: ACCUEIL | PROFIL | PROJETS | RECHERCHER DES ETWINNEURS | SALLES DES PROFS | RESSOURCES | AIDE. Below this, a user greeting reads 'Bienvenue Caroline Vincent, CNDP | éditer le profil | déconnexion' and '0 nouve...'. The main heading is 'Projets', followed by a description: 'Explorez les projets eTwinning. Créez et gérez vos propres projets, ou rejoignez de nouveaux projets lancés par d'autres participants à eTwinning. Dans cette section, vous pouvez également demander un Label de qualité, inviter de nouveaux membres et les gérer.' There are two buttons: 'RECHERCHER' and 'CRÉER UN NOUVEAU PRO...'. Below this is a filter bar with 'Ouvert', 'Fermé', and 'En attente' tabs. The main content is a table with columns: Image, Nom du projet, Labels, and Actions.

Image	Nom du projet	Labels	Actions
	eTwinning seminar Antwerp 2014 13.02.2014	<ul style="list-style-type: none"> Téléchargez un certificat eTwinning Envoyez votre candidature pour le Label de qualité 	<ul style="list-style-type: none"> Éditer Ajouter un/des nouveau(x) partenaire(s) Clôturer le projet Gérer le journal de projet TwinSpace Carte de suivi de projet : contactez votre BAN

At the bottom, there are logos for eTwinning, Erasmus+, CANOPÉ, and the French Ministry of National Education.

Projets > Envoyez votre candidature pour le Label de qualité

Envoyez votre candidature pour le Label de qualitéINFORMATIONS
SUR LE PROJETDESCRIPTION
DU PROJET

APERÇU

INFORMATIONS SUR LE PROJET

Votre Bureau d'assistance national ne peut pas accéder à votre Espace virtuel eTwinning privé. Vous devez (1) produire pour donner une idée de votre travail ou (2) fournir un nom d'utilisateur et un mot de passe.

Brève description (150 mots max.) *

Indiquez une description brève ou un rapide résumé de votre projet (1 paragraphe).

J'autorise mon BAN à accéder le Twinspace lié à ce projet.**Liens vers les résultats du projet**

Incluez tous les liens vers les résultats en ligne de votre projet (site Web, Espace virtuel eTwinning public, clips audio/vidéo, etc.)

Autres documents

Veillez soumettre tout autre document non disponible en ligne, tel que des textes, des présentations, des clips audio/vidéo, etc.

Choisissez un fichier Aucun fichier choisi

Choisissez un fichier Aucun fichier choisi

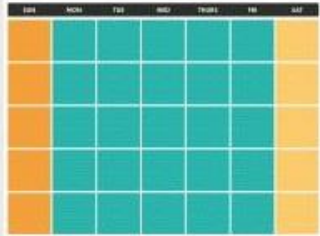
Choisissez un fichier Aucun fichier choisi

PROCEDURE

- Chaque enseignant d'un projet peut en faire la demande.
- Il recevra dans les jours qui suivent un accusé de réception et une date de communication du résultat.
- Que le label soit attribué ou non, nous communiquons aux enseignants le résultat accompagné d'un commentaire avec des pistes d'amélioration.

L'ÉVALUATION

- L'évaluation se fait par une commission de seize membres: des correspondants académiques et des ambassadeurs.
- Ils évaluent les demandes chaque mois en binômes.



Demande de label

N'importe quel mois de l'année (exemple janvier)



Évaluation

Au cours du mois suivant (par exemple février)



Résultat

Au début du mois suivant (par exemple mars)



Critères d'évaluation

<i>Démarches pédagogiques</i>
Organisation du projet par les enseignants partenaires
Intégration du projet aux programmes scolaires
Démarches d'échange et travail collaboratif entre les élèves
Innovation, créativité, originalité du projet
Pluridisciplinarité
Travail en équipe dans l'établissement
L'enseignant fait part d'une analyse réflexive sur son projet

<i>Usage des TICE</i>
Degré d'utilisation du Twinspace (ou blog) pour échanger et partager
Lisibilité du projet sur le TS (ou blog) : est-il compréhensible ?
Adaptation des outils utilisés aux activités d'échange
Utilisation créative et/ou variée des outils TICE

<i>Les productions des élèves</i>
Qualité des productions intermédiaires
Qualité des productions finales
Degré d'implication visible des élèves



La remise de diplômes



Les diplômes se téléchargent dans le *teacher desktop*

Vous pouvez demander à votre chef d'établissement/ mairie/ correspondant académique d'organiser une cérémonie de remise des diplômes. Nous fournissons des petits cadeaux pour les élèves.



Le label européen

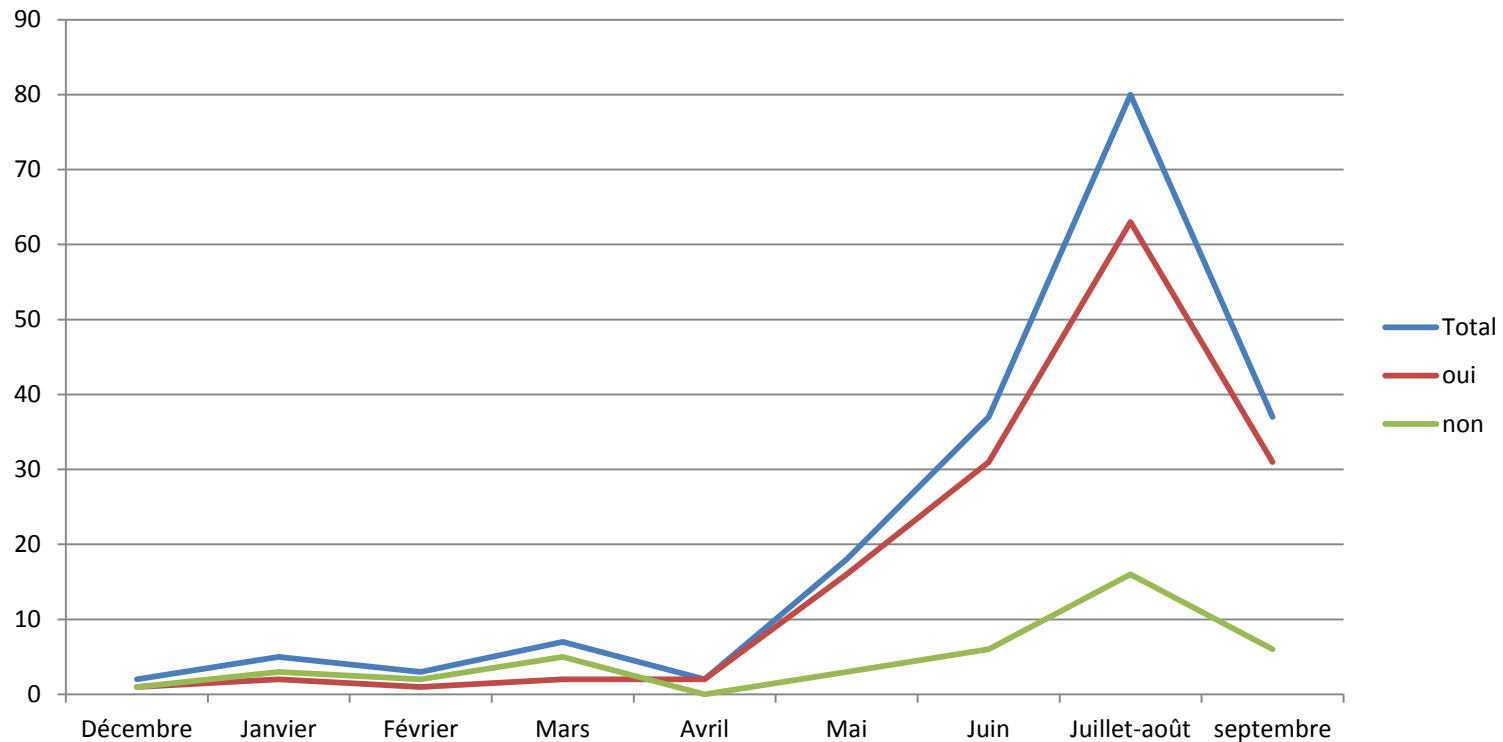
Lorsque deux enseignants d'un même projet se sont chacun vus attribuer un LQN par leur BAN, ils sont automatiquement *éligibles* au LQE.

La sélection se fait par les différents BAN européens qui ont chacun la possibilité d'en attribuer un certain quota.

→ Il n'y a donc aucune démarche à faire.

En 2013-2014:

- 191 demandes de labels
- 80% d'attributions de LQN
- 56% de ces projets ont également eu le LQE



Le concours national

- Un gagnant par catégorie, contrairement au label, seul le meilleur projet gagne !
- Changement du règlement en 2015:

Il faut désormais **avoir obtenu le label** pour participer au concours national.

La demande de label doit être faite avant **le 7 juillet 2015**.



Intérêt du label et du concours

- Valoriser le travail des enseignants et des élèves auprès de l'établissement, des parents, du rectorat, de l'académie;
- Faire plaisir aux élèves en leur donnant un diplôme, un cadeau, en valorisant des compétences pas uniquement scolaires;
- Repérer et mutualiser les bonnes pratiques, donner des postes d'amélioration.
- Le LQ est une récompense pour les enseignants et les élèves mais également un vecteur de valorisation auprès des instances.
- Permet de participer au LQE, CN et CE.

Conseils pour valoriser vos projets

- Privilégier la collaboration internationale, les interactions entre les partenaires.
- Clore le projet par une production finale et une évaluation des élèves.
- Mettre en valeur la production finale: e-magazine, livre virtuel, vidéo, power point..
- Faciliter la compréhension des évaluateurs: organisation, planning, répartition des tâches...

Qui peut m'aider ?

- L'assistance eTwinning France: assistance@etwinning.fr
- Votre correspondant académique.
- Des enseignants expérimentés, les ambassadeurs.

