



QUESTION

Dans quelle mesure les aménagements installés sur la Sèvre Niortaise améliorent-ils la population d'anguille ?



HYPOTHESES

- Quel est le cycle de vie de l'anguille ? Où se reproduit-elle ? Où vit-elle ? Qui menacent les anguilles ?
- Quels aménagements peuvent nuire aux anguilles ?
- Quels aménagements peuvent aider les anguilles ?
- Y a-t-il une amélioration sur les populations d'anguilles grâce à ces aménagements ?

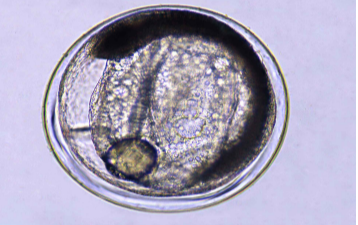
INVESTIGATION

Etat larvaire

Leptocéphales

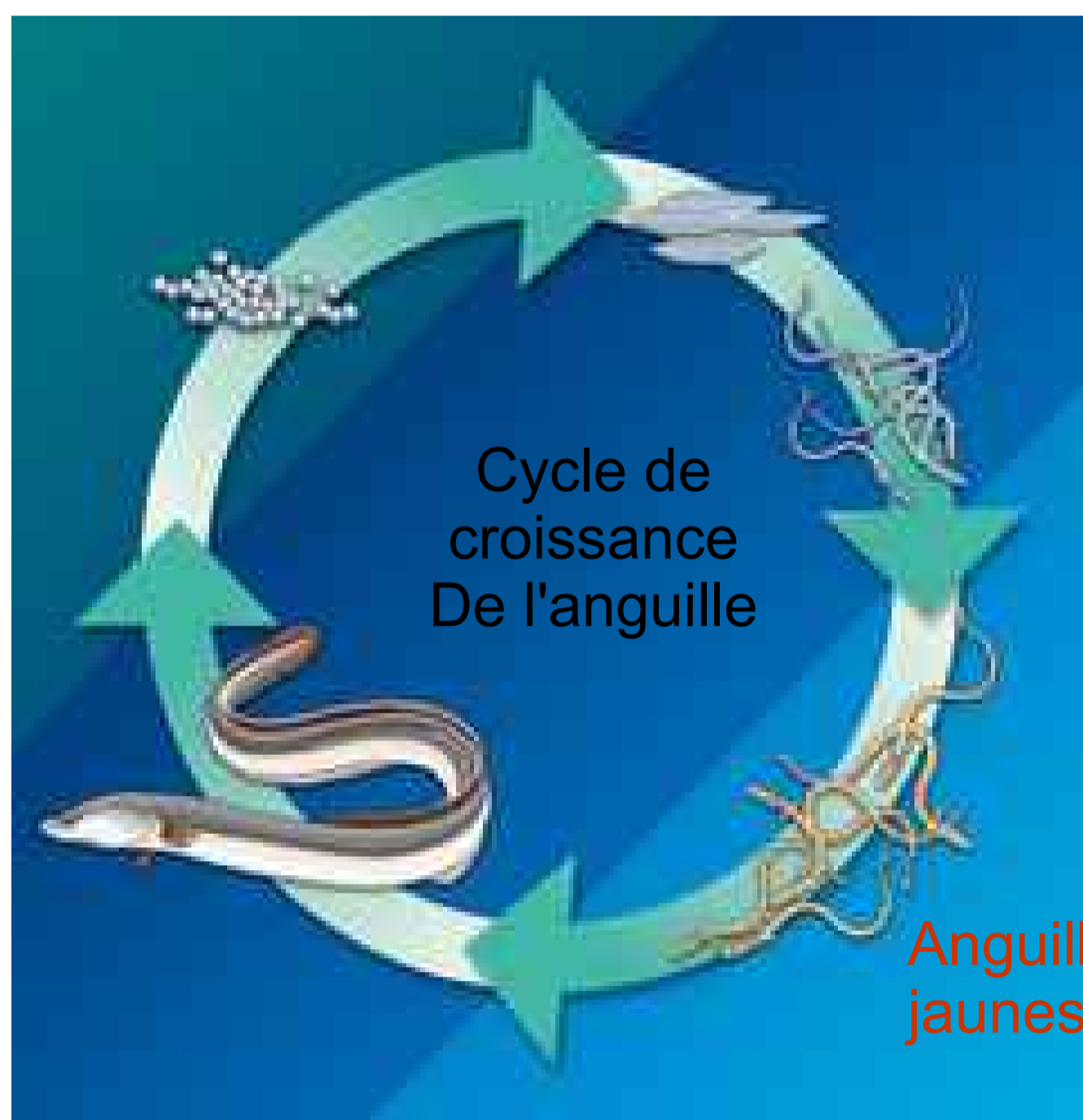


Ponte dans la Mer des Sargasses



Départ de la Sèvre Vers l'Océan

Anguille argentée



Civelles
Elles suivent le gulf Stream vers les côtes françaises



Anguilles jaunes



Circulation et croissance dans la Sèvre

Le cycle de vie d'une anguille

Les passes à poissons sur la Sèvre niortaise



Première passe à anguilles réalisée en 1984



Les anguilles remontent cette passe pour franchir le barrage



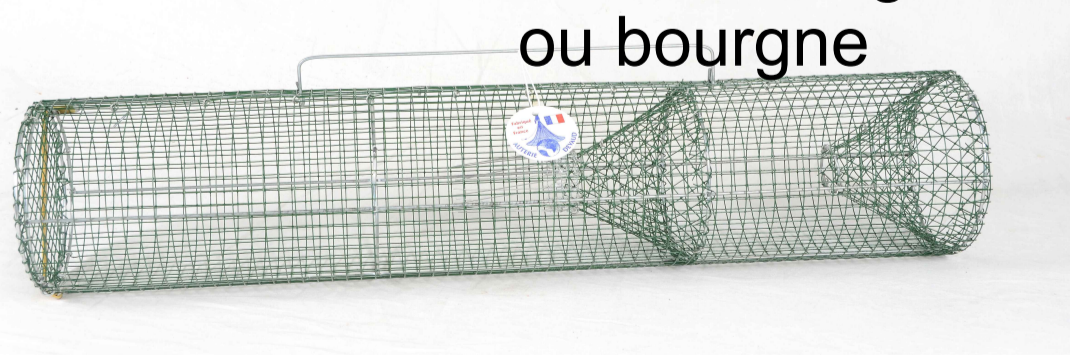
CONSTATS

Pendant tout son cycle de vie, l'anguille effectue un long parcours semé de pièges :

- les hommes et la pêche aux civelles très recherchées,
- les barrages bloquant la migration
- les centrales hydrauliques
- les prédateurs (hérons, loutres...)
- la pêche aux anguilles argentées
- la pollution



Nasse à anguilles ou bourgne



CONCLUSION - SYNTHÈSE

Il faut continuer à protéger les populations d'anguilles.
Il n'y a pas encore assez de passes à anguilles.
Il faut limiter la pêche, protéger les milieux où elles vivent (pollution).



Plus de passe pour les poissons !!!!



Produit par :
CM1 CM2 Ecole Jean Mermoz Niort

Visible sur Internet à l'adresse :
site ECORCE

Avec l'établissement et la classe de :
Classe Reeves Collège Gérard Philippe

Suivies par :
Thin Valérie Ouvrard Emmanuel

Année scolaire 2016-2017

