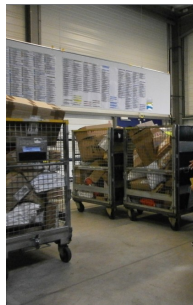


Le centre de tri de la poste

silvereco.fr



LA POSTE



Le centre de tri de la poste fonctionne depuis très longtemps et est situé à Parthenay depuis 2007, (ouverture du site sur la zone d'activité) elle fait de la publicité (à la télé, les affiches, le sport), c'est une société anonyme depuis le 1^{er} mars 2010. Le logo bleu représente un oiseau (il évoque le messager et la conquête des aires). Il appartient au secteur tertiaire car ça rend service aux gens.

Ils travaillent pour les particuliers et pour les pros, ils servent énormément de clients (presque tout le monde), il ont beaucoup de fournisseurs, ils ont besoin comme fourniture : les tenues spécifiques, véhicules, carburant, emballage, bureaux administrative. Ils sont aussi clients eux même. Ils s'organisent par équipe de travail. Il y a plusieurs niveaux de formation. Il y a 3233 facteurs dans le Poitou Charente) il n'y a pas beaucoup de qualités requises pour rentrer à la poste, il faut avoir de la mémoire, savoir conduire, travailler en équipes être autonome aimer les contacts avec les gens. Ils peuvent travailler de nuit car ils travaillent à partir de 4h du matin et arrête de travailler à 18h30 ou 23h de temps en temps. Leurs activités principales sont de trier et servir le client (plus de 25000 colis triés par jours), leur activité secondaire est de vendre de la téléphonie et l'entreprise peut encore progresser vers de nouveaux services. Il ont de la concurrence (ex : la poste anglaise qui peut s'installer en France, et les SMS). Le salaire le plus bas est le SMIC au salaire d'un cadre supérieur mais ça dépend de l'expérience et des métiers différents. Il y a aussi 2 produits principaux qui sont la lettre verte qui arrive en 48 heures et la lettre rapide qui arrive en vingt huit heures.



Pour se déplacer ils ont des vélos électriques, des voitures électrique (il faut l'eco-conduite).

Réalisé par un élève du collège (3^o)