

Quelles formes géométriques simples pouvez-vous repérer dans les tableaux de Poussin qui suivent?

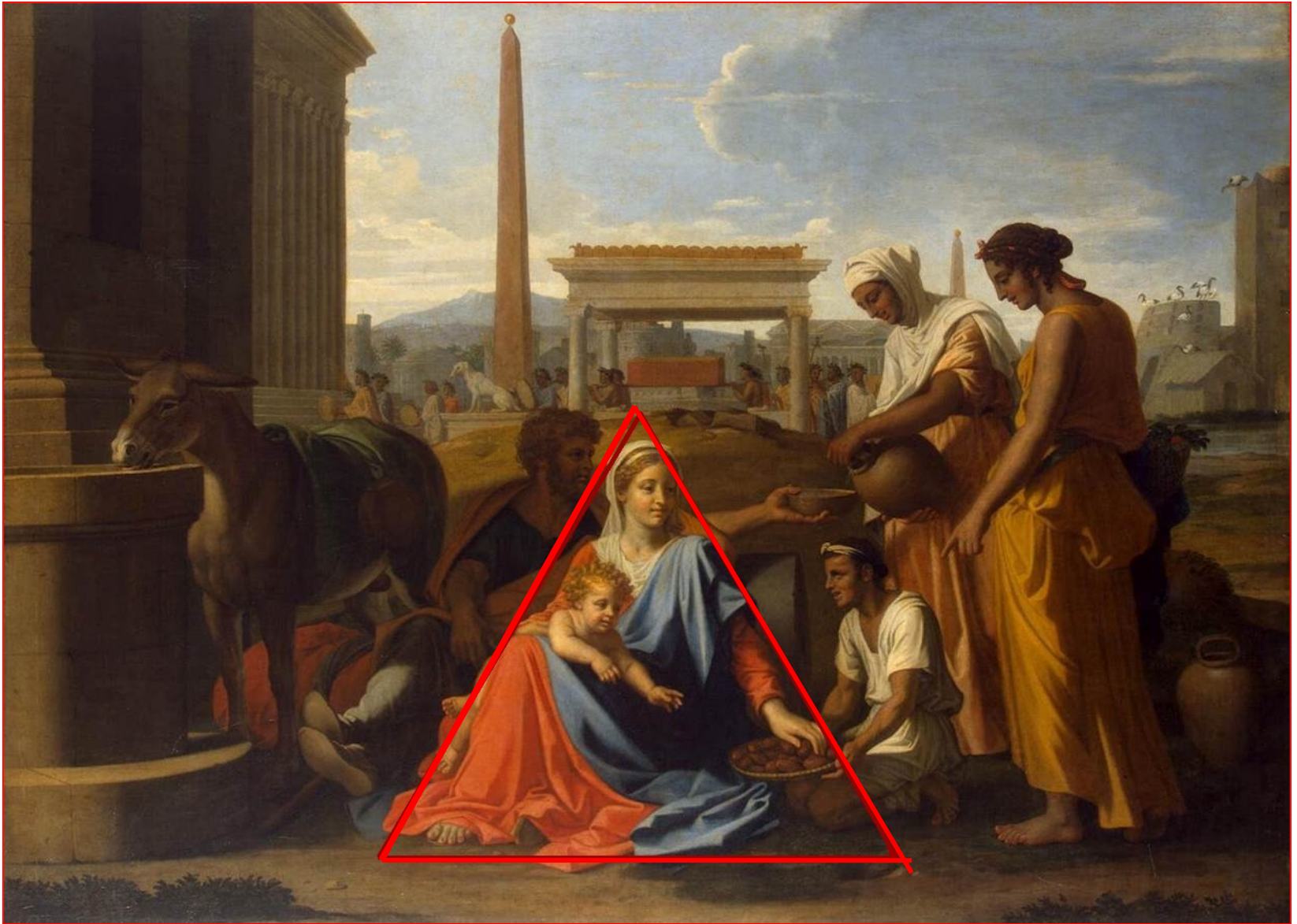


La mort de Germanicus, 1627





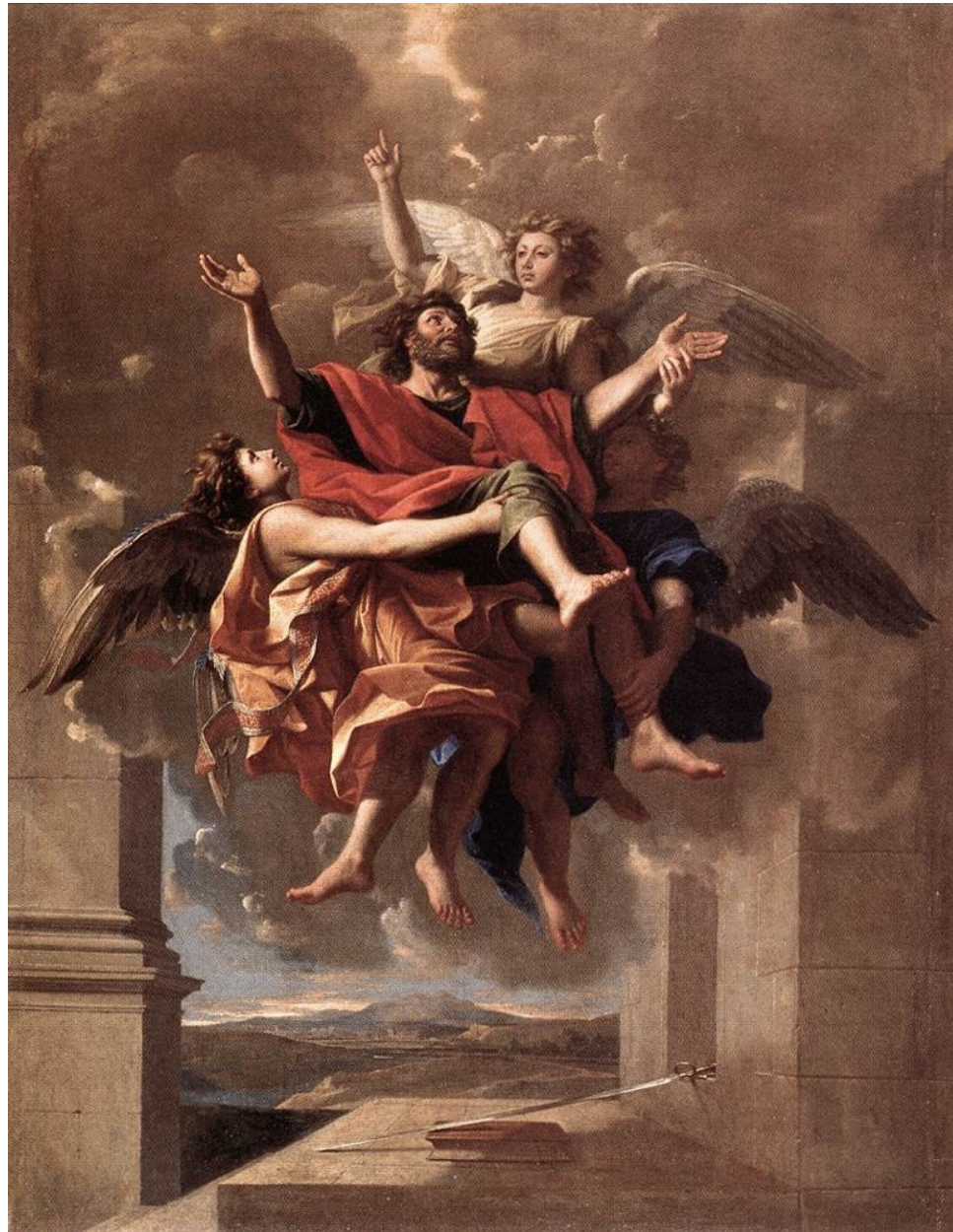
La Sainte Famille en Egypte, 1655.





Vénus montrant ses armes à Enée, 1639.





L'extase de Saint-Paul, 1649.



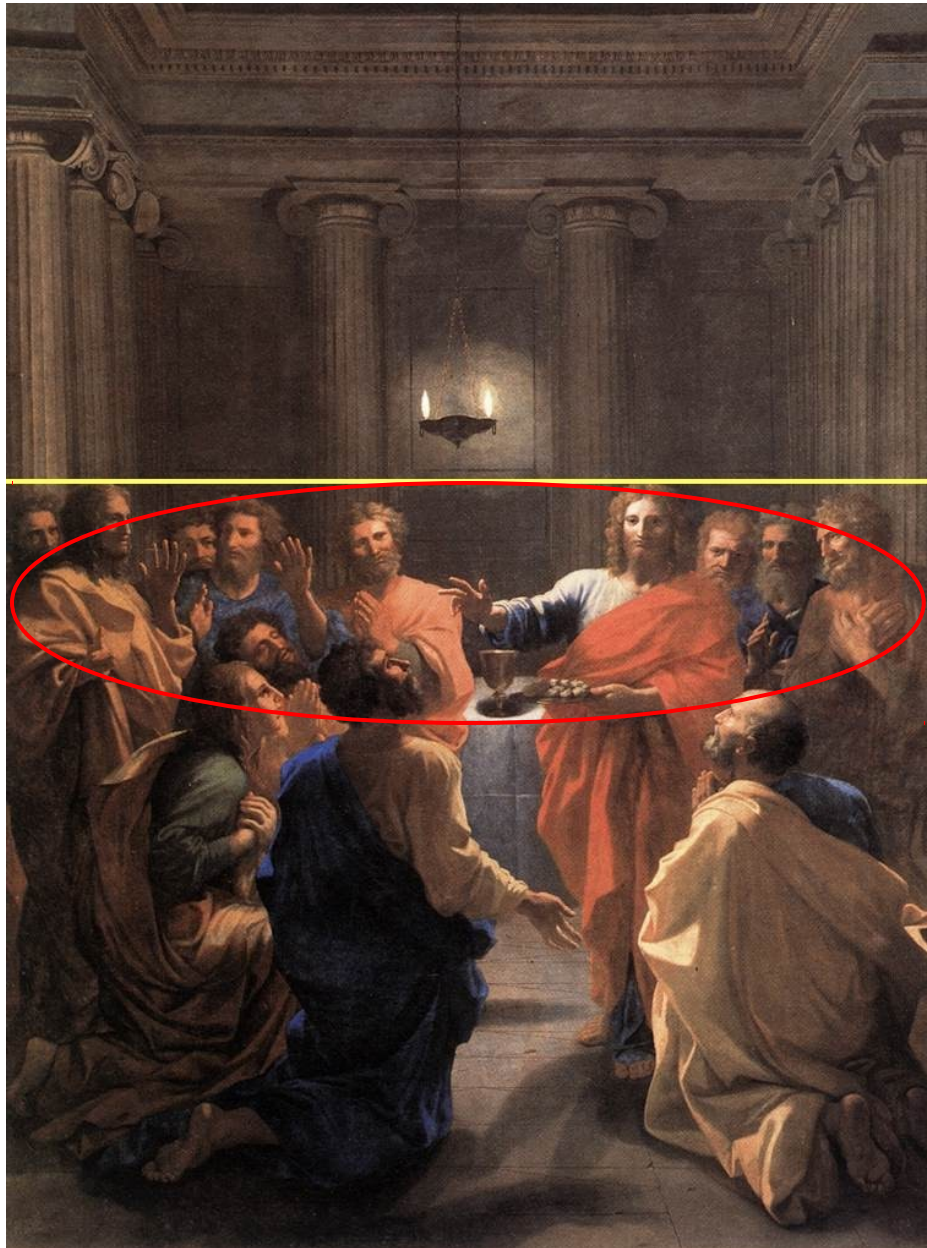


L'assomption de la Vierge, 1650.





Jésus-Christ instituant l'Eucharistie, 1641.

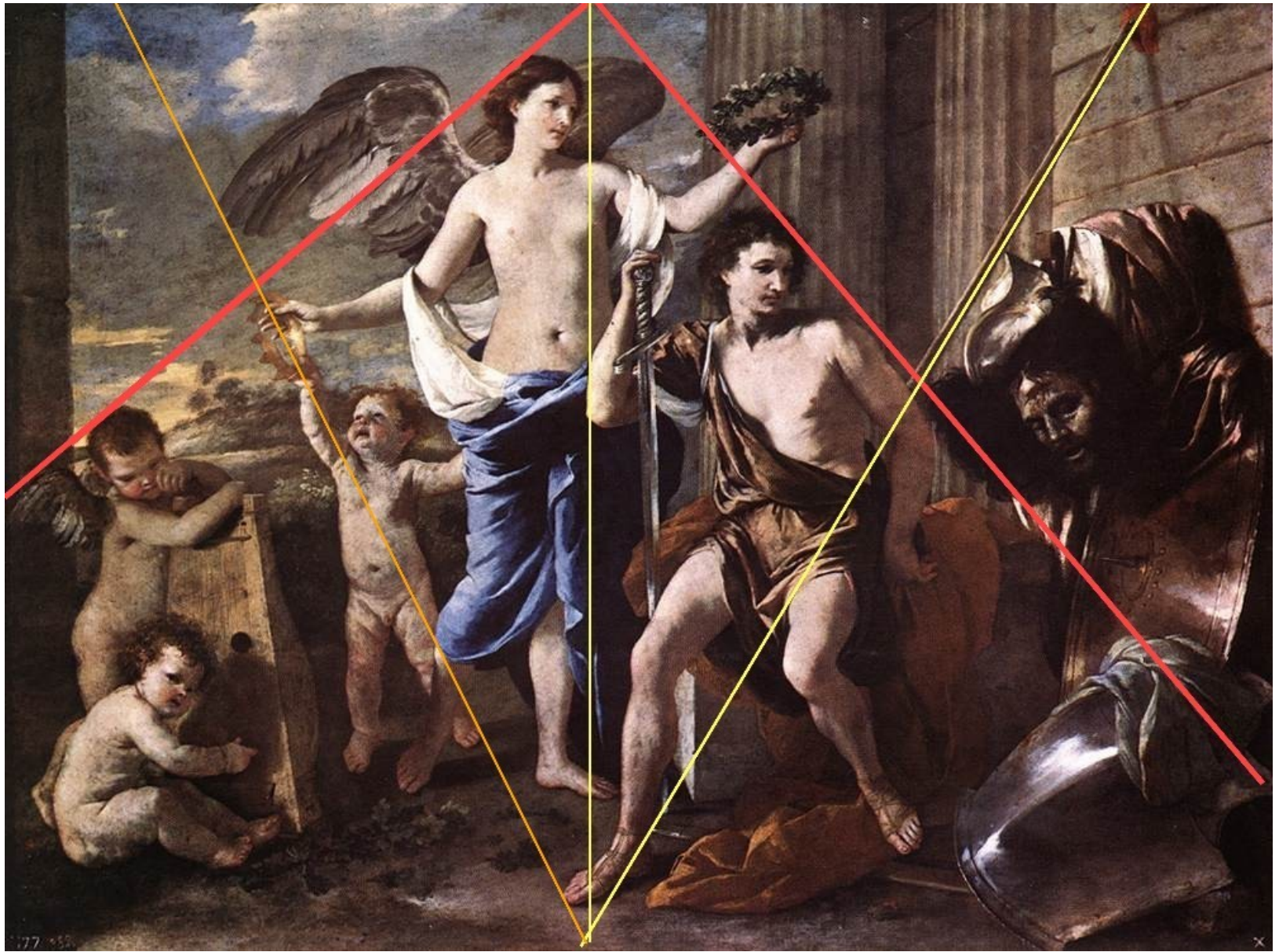


(On peut aussi tracer les diagonales qui se croisent sur la main du Christ.)



Le triomphe de David, 1627-1630.







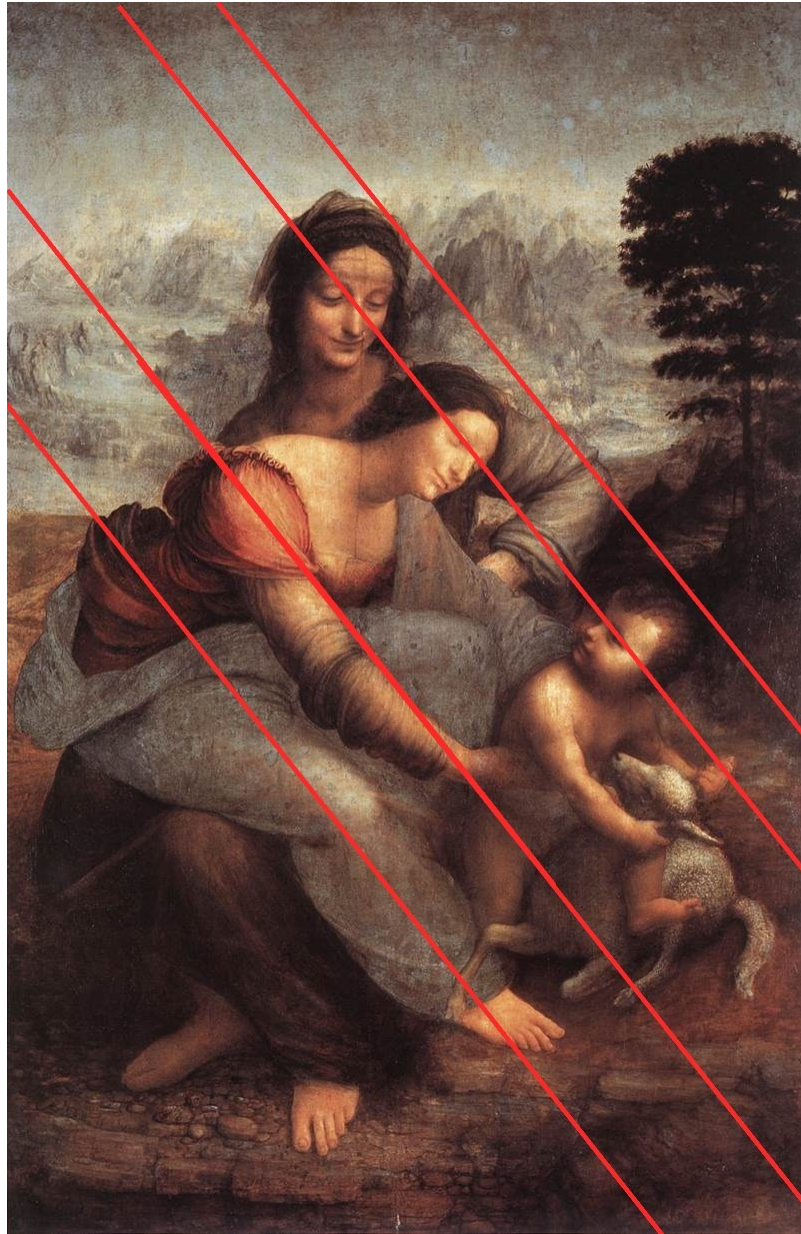
Watteau, Pèlerinage à l'île de Cythère, 1717.

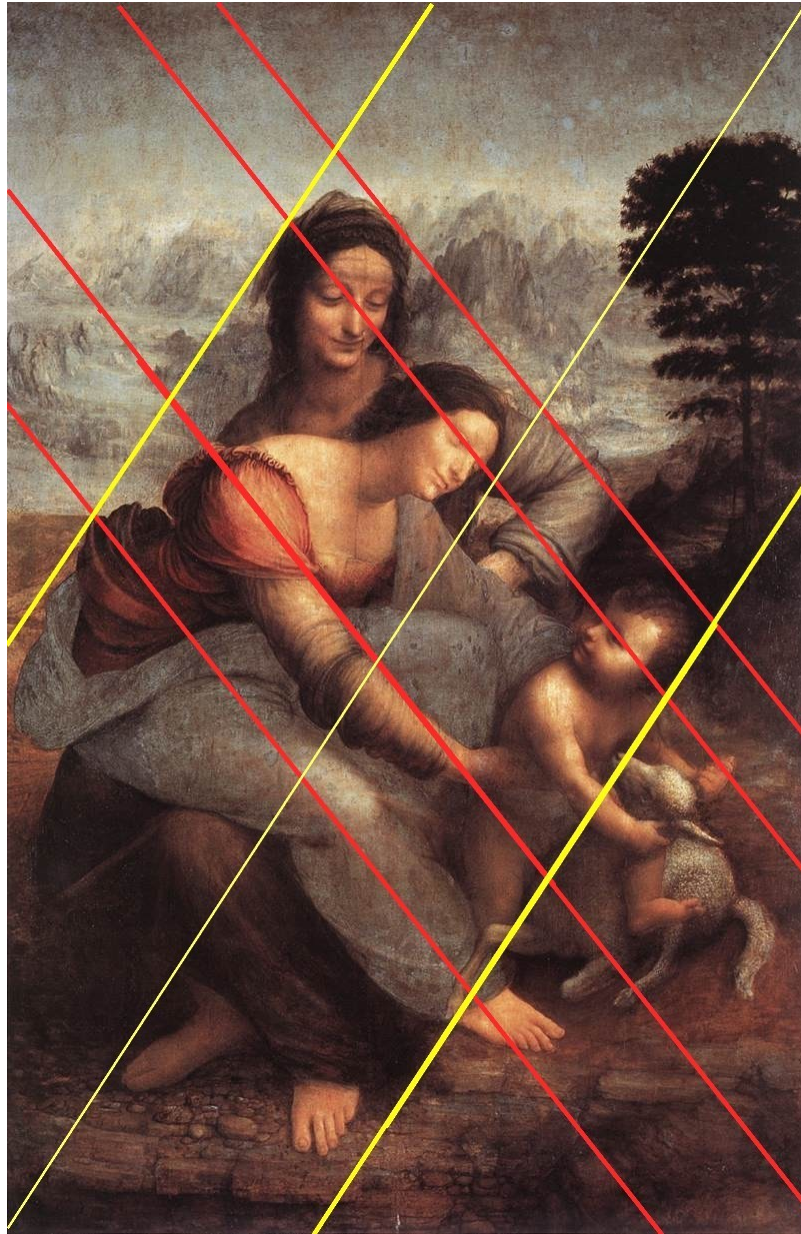


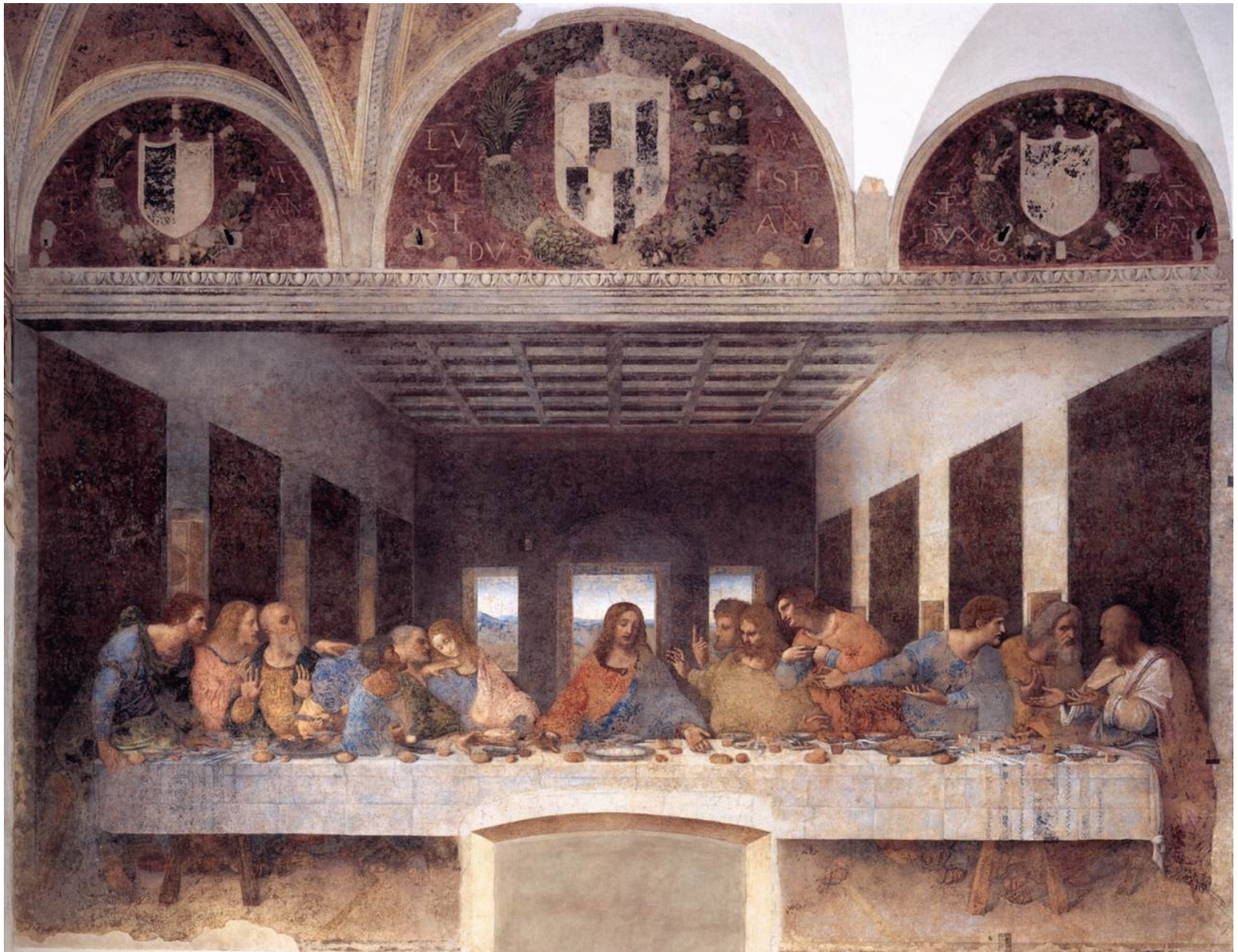


Léonnard de Vinci, La vierge, l'enfant Jésus et sainte Anne, 1508.

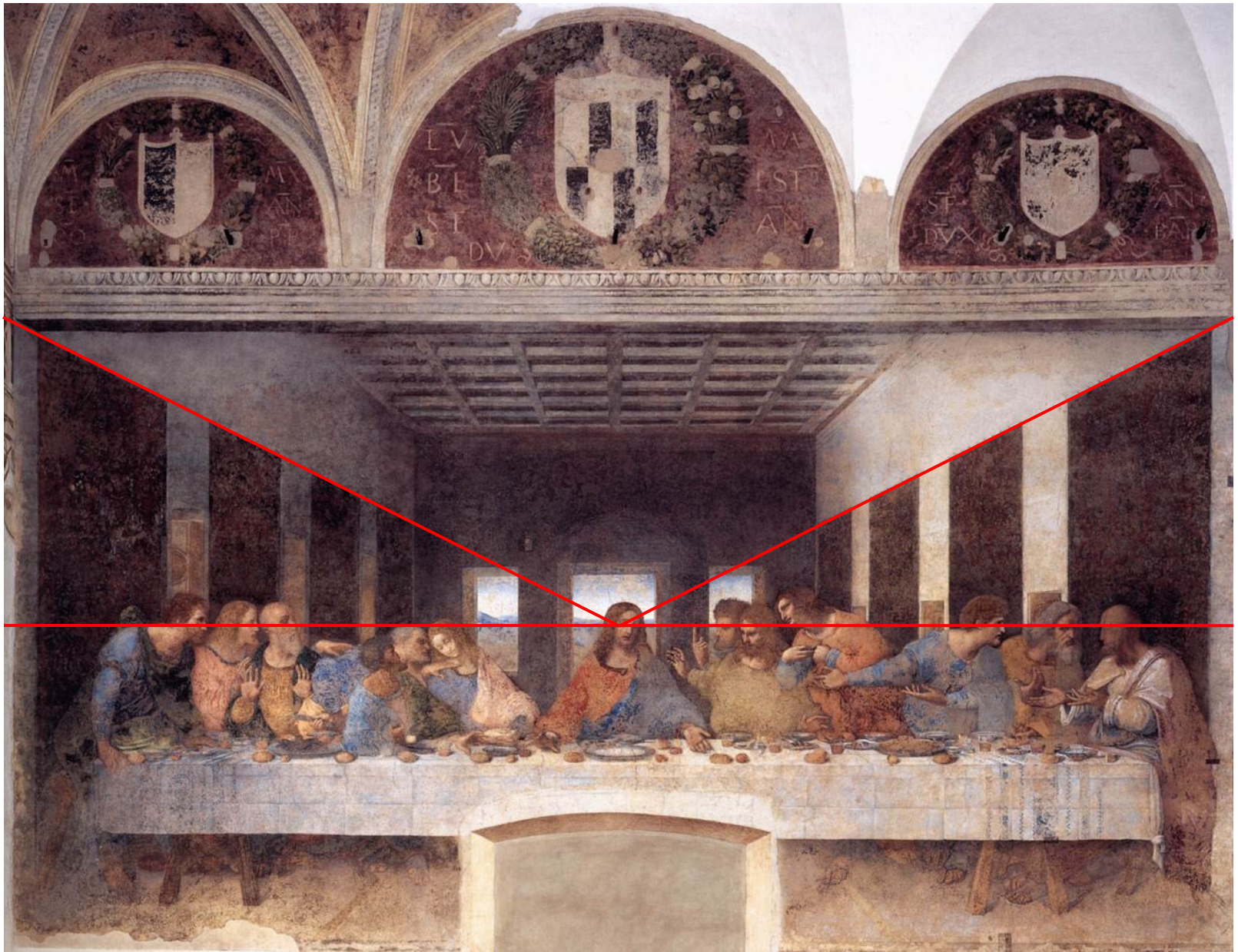


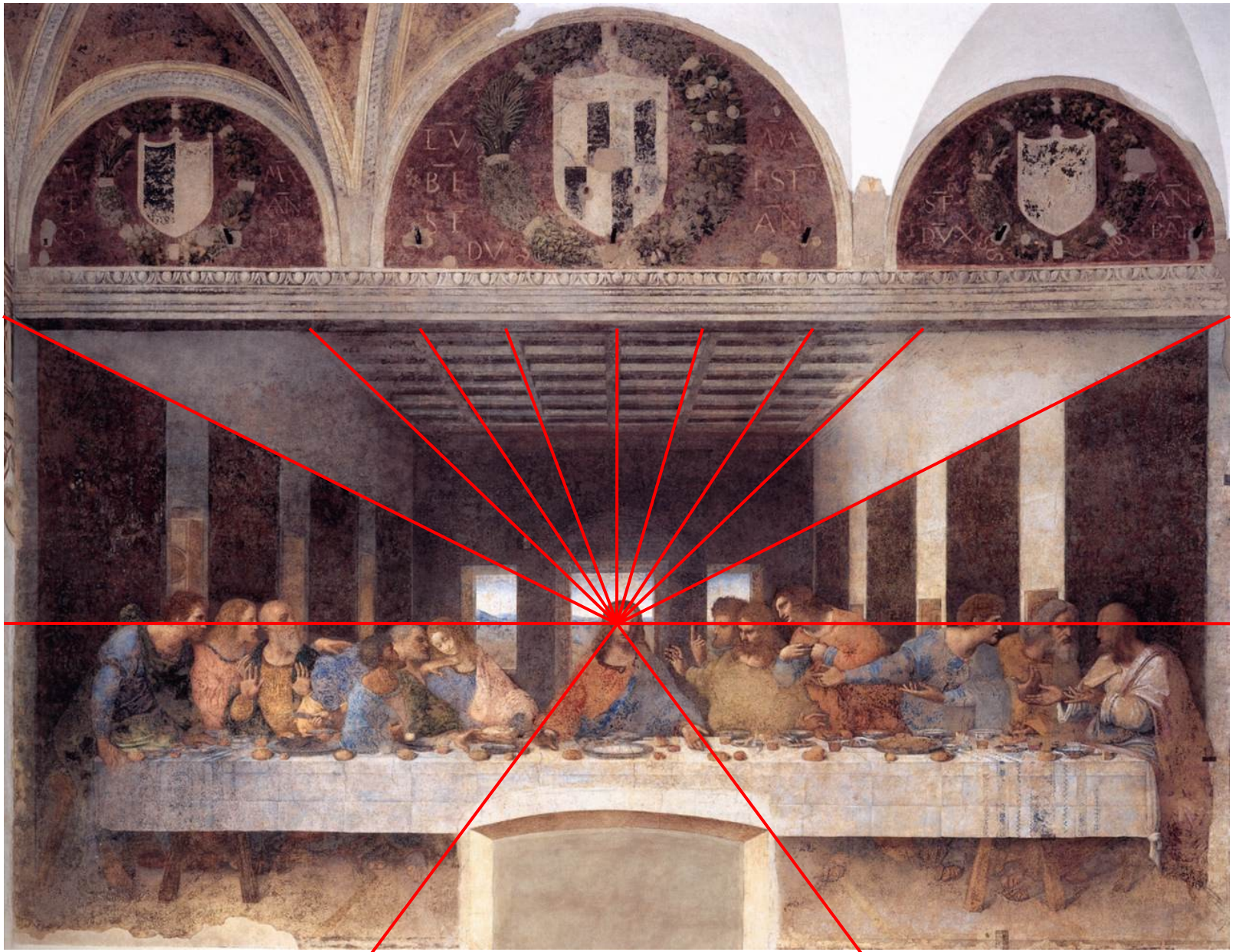






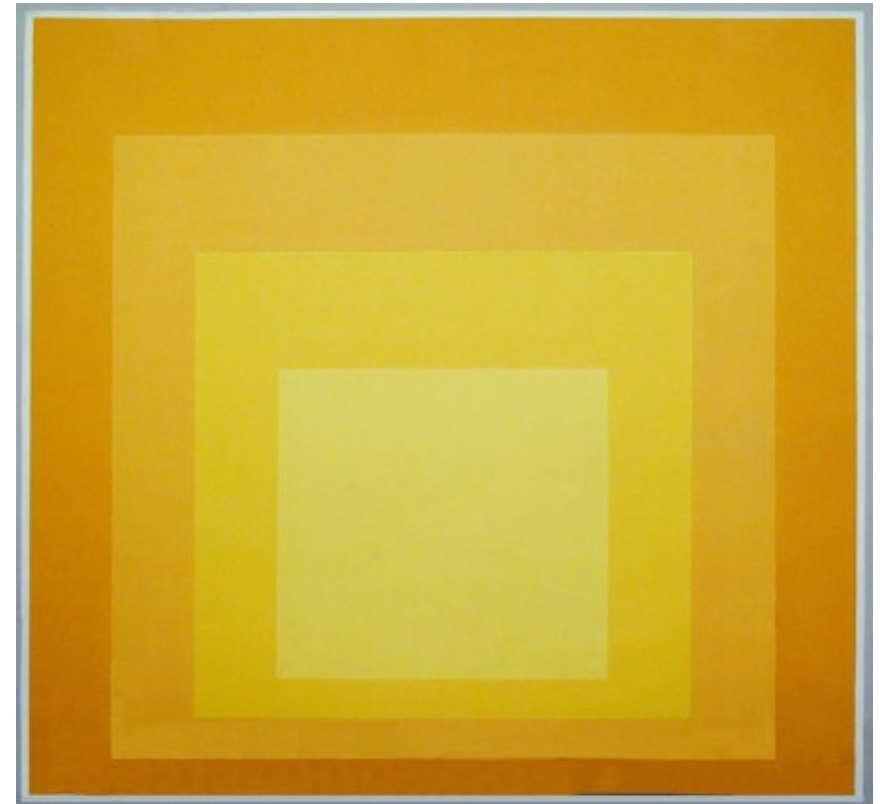
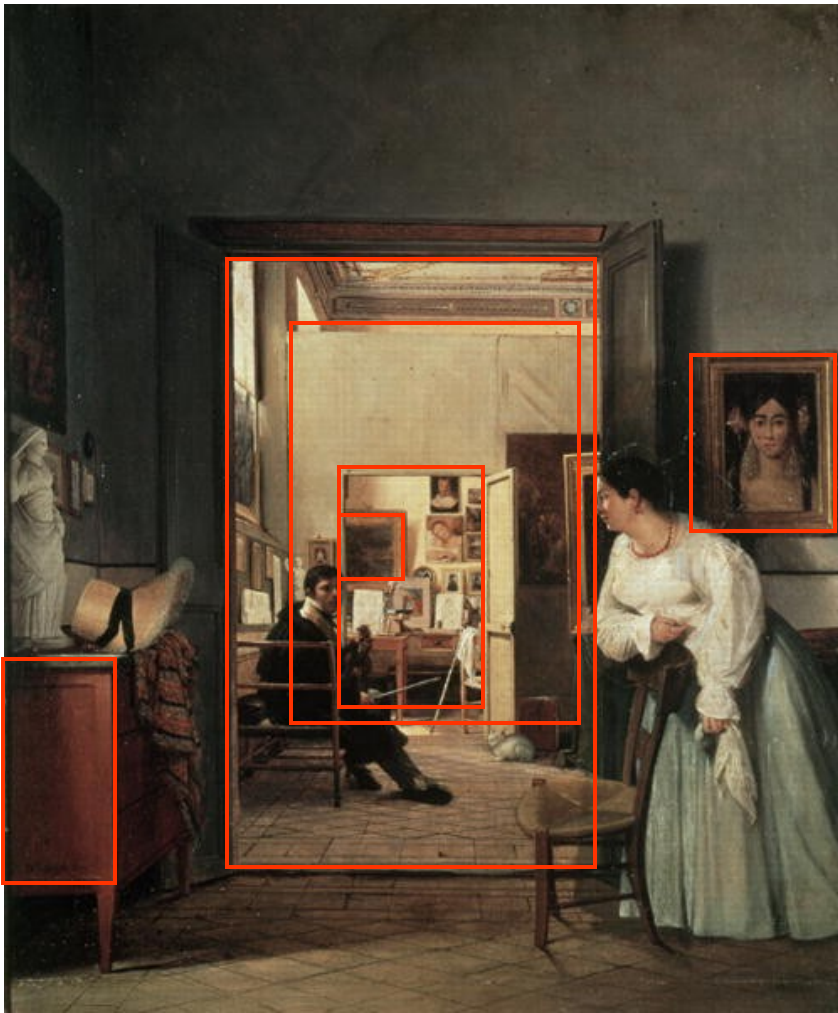
Léonard de Vinci, La Cène, 1495-1498.







Jean Alaux, L'atelier d'Ingres à Rome, 1818.



Série de rectangles imbriqués ... à rapprocher de « Hommage au carré »
de Josef Albers, 1966.



À gauche : plan et vue aérienne de Manhattan.

A droite : *Broadway Boogie-Woogie* de Mondrian, 1942.
...où l'on se rend compte que la frontière entre figuratif et abstraction est moins nette qu'on le croit.

