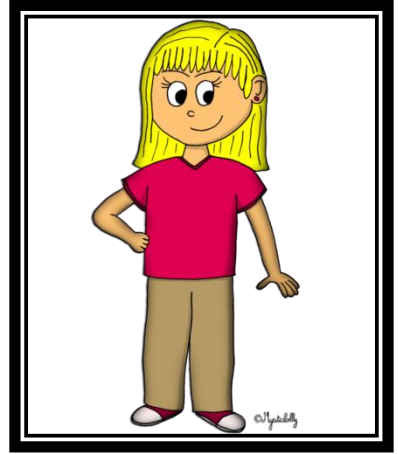
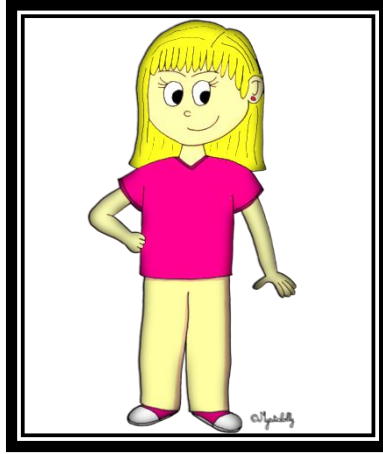
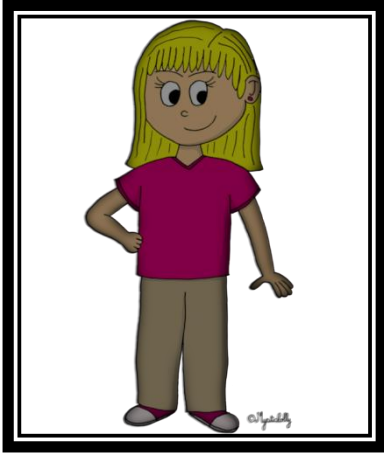
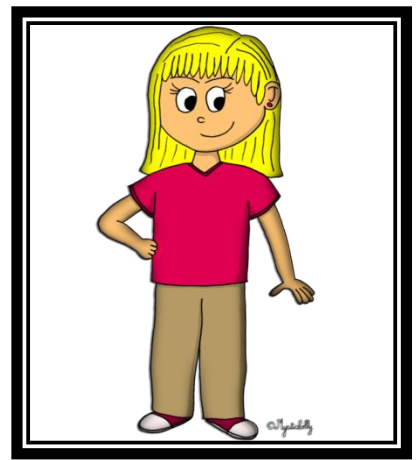
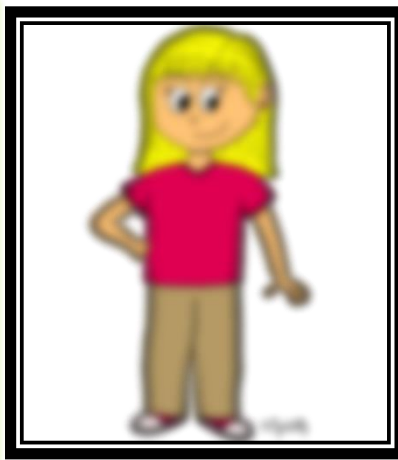
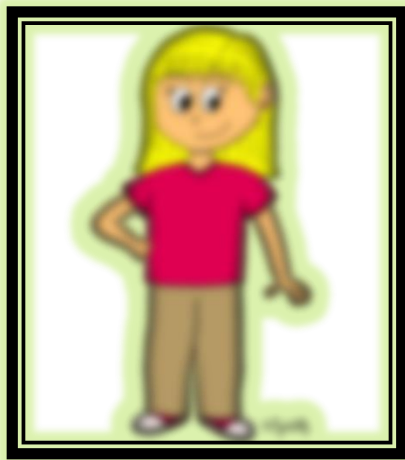


LA PHOTOGRAPHIE - LA MISE AU POINT -

La mise au point, ce sont tous les réglages que tu vas faire sur l'appareil photo.



Tu peux régler l'exposition (la lumière sur ta photo), et les contrastes. Les photos ne doivent être ni trop sombres, ni trop claires, et le contraste permet de bien repérer toutes les parties prises en photo ainsi que les détails. Voici le bouton, ou l'icône du menu qui t'aidera :



Le flou arrive dans deux situations de photo :

- Soit quand ton sujet bouge trop. Il faut donc le prendre en photo quand il ne bouge pas, ou trouver une vitesse adaptée (pour un sportif ou un animal)
- Soit quand ta mise au point n'est pas faite correctement. Il faut donc faire les réglages avant la photo, ou laisser à l'appareil le temps de les faire avant d'appuyer sur le déclencheur.

Tu peux t'aider du bouton pour sélectionner le meilleur type de réglage ou aller dans le menu de l'appareil.

