



- Je regarde
et je décris ce que je vois
approche descriptive



- Je ressens
et j'exprime des sentiments,
des émotions.
approche sensible



- Je me pose des questions
et je dis ce que je crois comprendre
(sens de l'œuvre, intentions de l'artiste...)
approche interprétative



- Je sais déjà
et je partage mes connaissances
(type d'œuvre, nom de l'artiste, titre, époque...)
approche informative

4 approches face à une production artistique

*œuvre d'art
et/ou
création d'élève*



- Je ne sais pas encore
- j'apprends
et
je mémorise
pour enrichir
mes connaissances
artistiques et culturelles
approche informative

FRIDA KHALO

ARTISTE PEINTRE

MEXICAINE

1907 - 1954

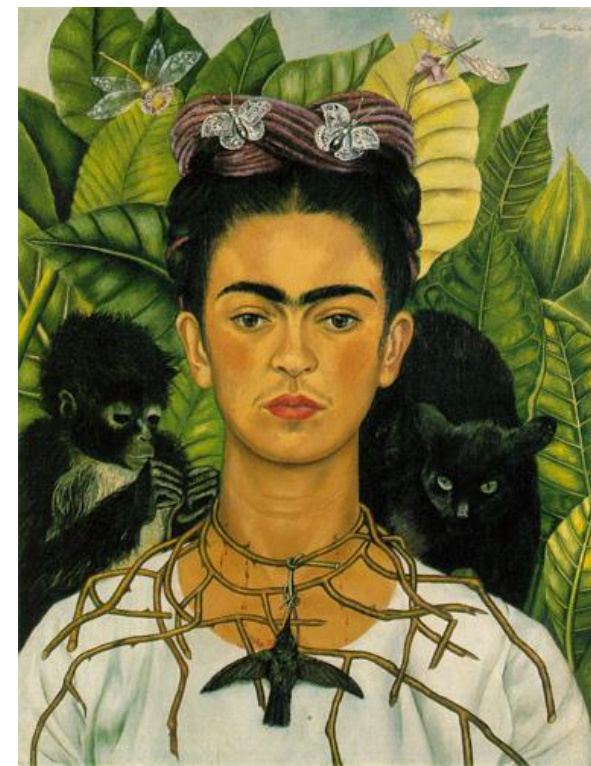


Wikipédia

Handicapée suite à un grave accident, Frida Kahlo doit **renoncer à ses ambitions de devenir médecin**. Ce qui la sauvera, c'est la peinture. Abattus par ce qui arrive à leur fille, les parents de Frida lui fabriquent un **chevalet sur-mesure** qu'elle peut utiliser en étant allongée pour protéger sa colonne vertébrale très fragile.

L'autoportrait tient une place très importante dans son Œuvre. On en compte au moins **55 sur les 150 tableaux** qu'elle a peints. En se mettant elle-même en scène, elle exprime ses souffrances. Sa peinture devient **porte-parole de sa douleur**.

Son visage est une **œuvre d'art à part entière**. Elle conçoit elle-même ses coiffures qu'elle orne de brins de laine, de rubans colorés et de fleurs. Les lèvres rouges, le mono-sourcil accentué sur la toile, personne ne peut rester indifférent face à cette allure si travaillée.



AUTO PORTRAIT AU COLLIER D'ÉPINES ET COLIBRI

(1940)

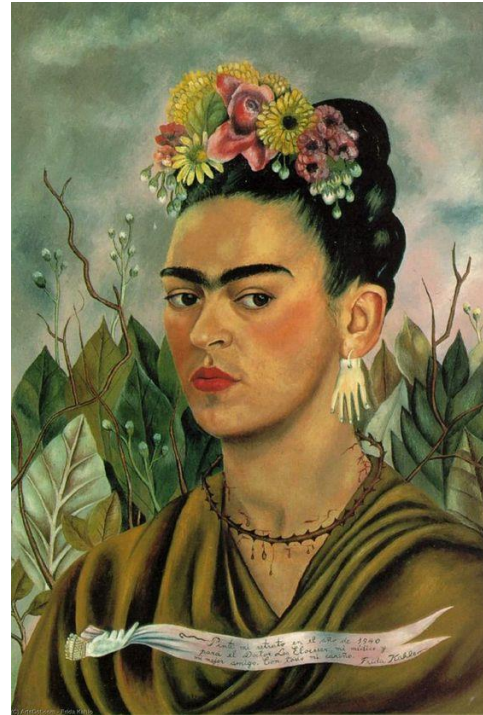
<https://dailygeekshow.com/tableaux-frida-kahlo/>

Autres autoportraits De l'artiste....



**Autoportrait avec Bonito
(1941)**

<https://www.kazoart.com/blog/frida-kahlo-10-choses-a-savoir/>



<https://www.westwing.fr/magazine/idees-deco/frida-kahlo-dans-votre-deco/>

Réaliser des autoportraits en utilisant le support photo, portrait des élèves photocopié en couleur ou en noir et blanc, colorisé ou pas et en travaillant l'arrière plan.

Exemple: photo de l'enfant sur un fond peint avec des médiums et outils de votre choix puis y intégrer des éléments en lien avec l'enfant (ce qui le caractérise, ce qu'il aime...):

- des animaux (un chat pour l'un des oiseaux pour l'autre...)
- des éléments (fleurs, fruits, bonbons, jouets...)



<https://www.pinterest.fr/pin/160370436707604160/>



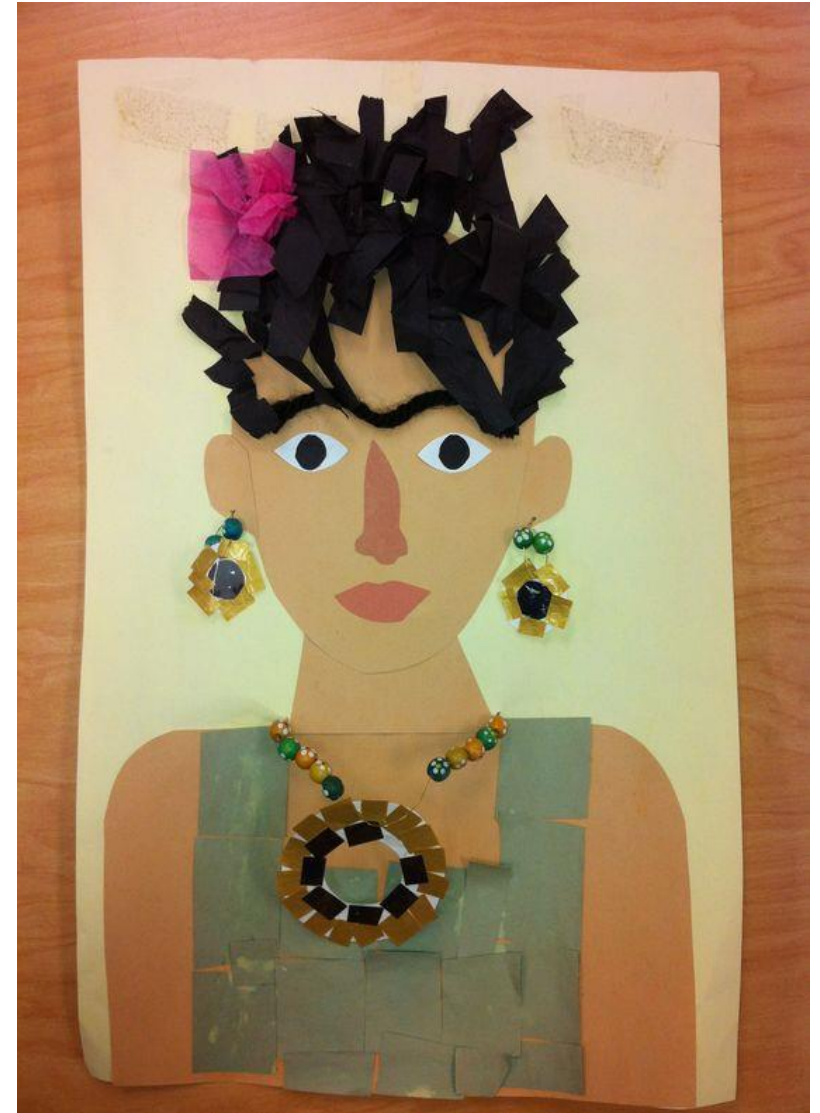
Gare StSauveur-Lille-Môm'Art



Ou des compositions
Dessins des visages et
décoration en
mélangeant différents
matériaux

<https://www.pinterest.ch/pin/112801165648173185/>

<https://www.pinterest.ca/pin/365495325980105301/>



Dessiner le portrait de Frida Khalo en s'inspirant de ses autoportrait puis découvrir la photo de l'artiste.



<http://museevirtueldesecoles.etab.ac-lille.fr/2019/07/04/frida-kahlo-a-lecole-pasteur-curie/>





<http://www.le-chiffon-rouge-morlaix.fr/2017/01/frida-kahlo.html>



Détournement d'objets



<http://www.ecolepetitesection.com/2016/05/frida-kahlo-chez-fanou.html>

Détourner des objets pour recréer l'univers de l'artiste d'une autre manière (pots de fleurs, cuillères en bois, sacs, tissus....)



https://www.etsy.com/fr/listing/823916702/frida-kahlo-planteur?ref=landingpage_similar_listing_top-3&frs=1

Des mises en scène d'œuvres...



<https://blog.visitacostadelsol.com/fr/oeuvre-de-frida-kahlo-a-porte-de-main-des-enfants>

PHOTOS ET DEGUISEMENTS



Gare StSauveur-Lille-Môm'Art



Gare StSauveur-Lille-Môm'Art



Gare StSauveur-Lille-Môm'Art

Une PROBLÉMATIQUE et une DÉMARCHE D'APPRENTISSAGE

