

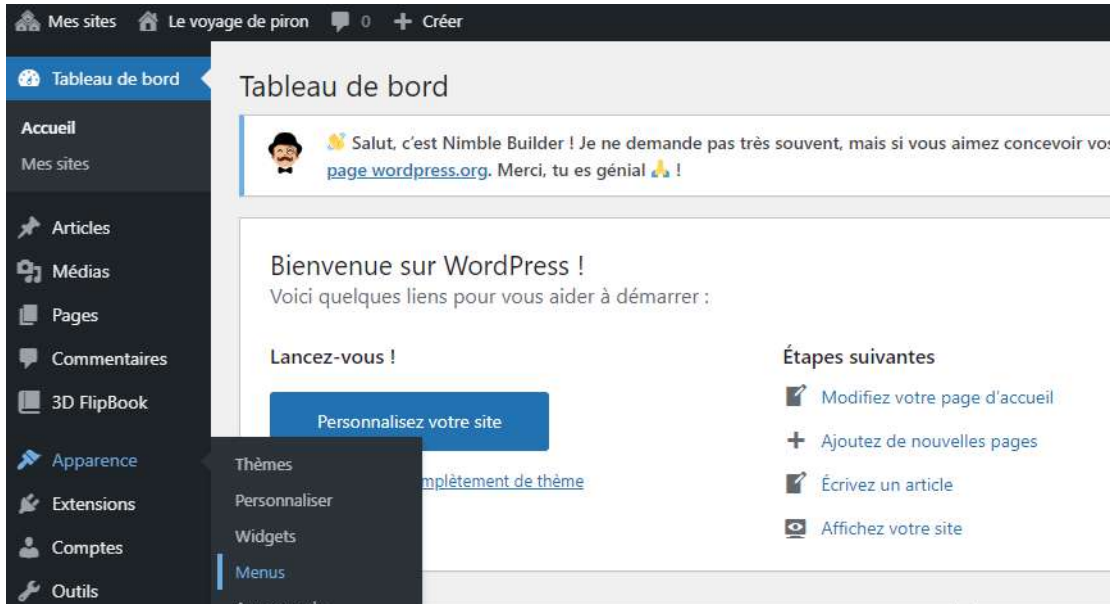
Le voyage de Piron

Afficher le pays dans le menu

Pré-requis :

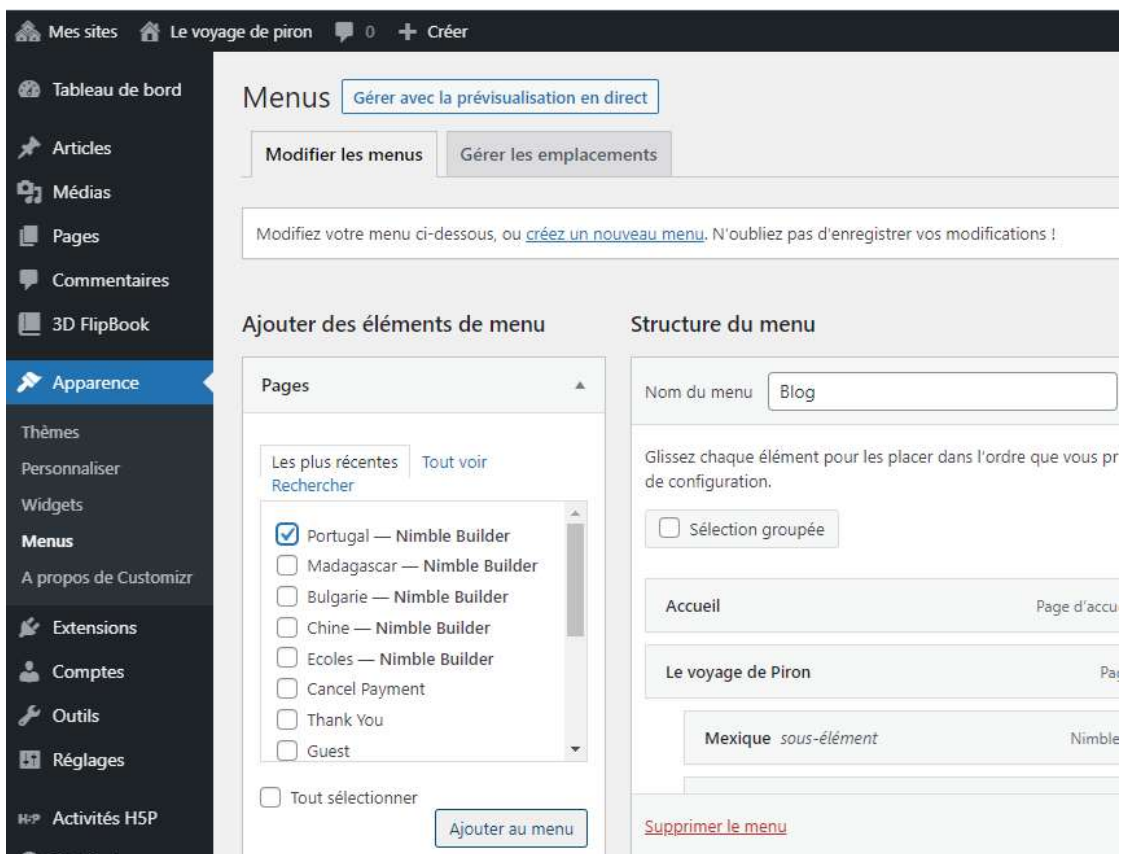
- La page « pays » a été créée.
 - o Pages > Ajouter
 - o

Apparence > Menu



Sélectionner la page / pays.

« Ajouter au menu »



Déplacer l'élément jusqu'à l'emplacement choisi dans le menu.

The screenshot shows a web application interface for editing a menu. On the left is a dark sidebar with navigation options: 'Mes sites', 'Le voyage de piron', 'Créer', 'Tableau de bord', 'Articles', 'Médias', 'Pages', 'Commentaires', '3D FlipBook', 'Apparence' (highlighted), 'Thèmes', 'Personnaliser', 'Widgets', 'Menus', 'A propos de Customizr', 'Extensions', 'Comptes', 'Outils', 'Réglages', 'Activités HSP', and 'Réduire le menu'. The main area displays a list of menu items, each with a name and a dropdown menu. The items are: 'Inde sous-élément' (Nimble Builder), 'Ghana sous-élément' (Nimble Builder), 'Chine sous-élément' (Nimble Builder), 'Bulgarie sous-élément' (Nimble Builder), 'Madagascar sous-élément' (Nimble Builder), 'Portugal sous-élément' (Nimble Builder), 'Ressources' (Nimble Builder), 'Carnets de voyage des classes' (Page), 'Carnet de voyage sous-élément' (Privé), 'Ecoles sous-élément' (Nimble Builder), and 'Contact' (Nimble Builder). A dashed box highlights the 'Portugal' item, and a dotted line indicates its movement to a position between 'Ressources' and 'Carnets de voyage des classes'. At the bottom, there are two buttons: 'Supprimer le menu' and 'Enregistrer le menu'.

Enregistrer le menu.