

FÊTE DE LA NATURE

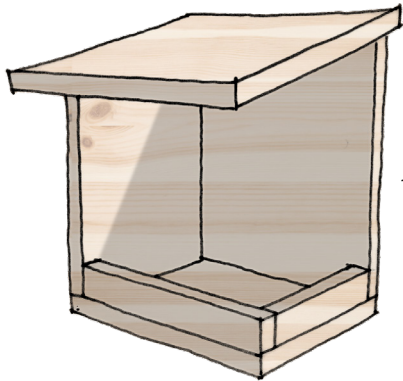
FICHE PATRIQUE
«Fabriquer des niches pour les oiseaux sauvages»

PRENONS-EN DE LA GRAINE !



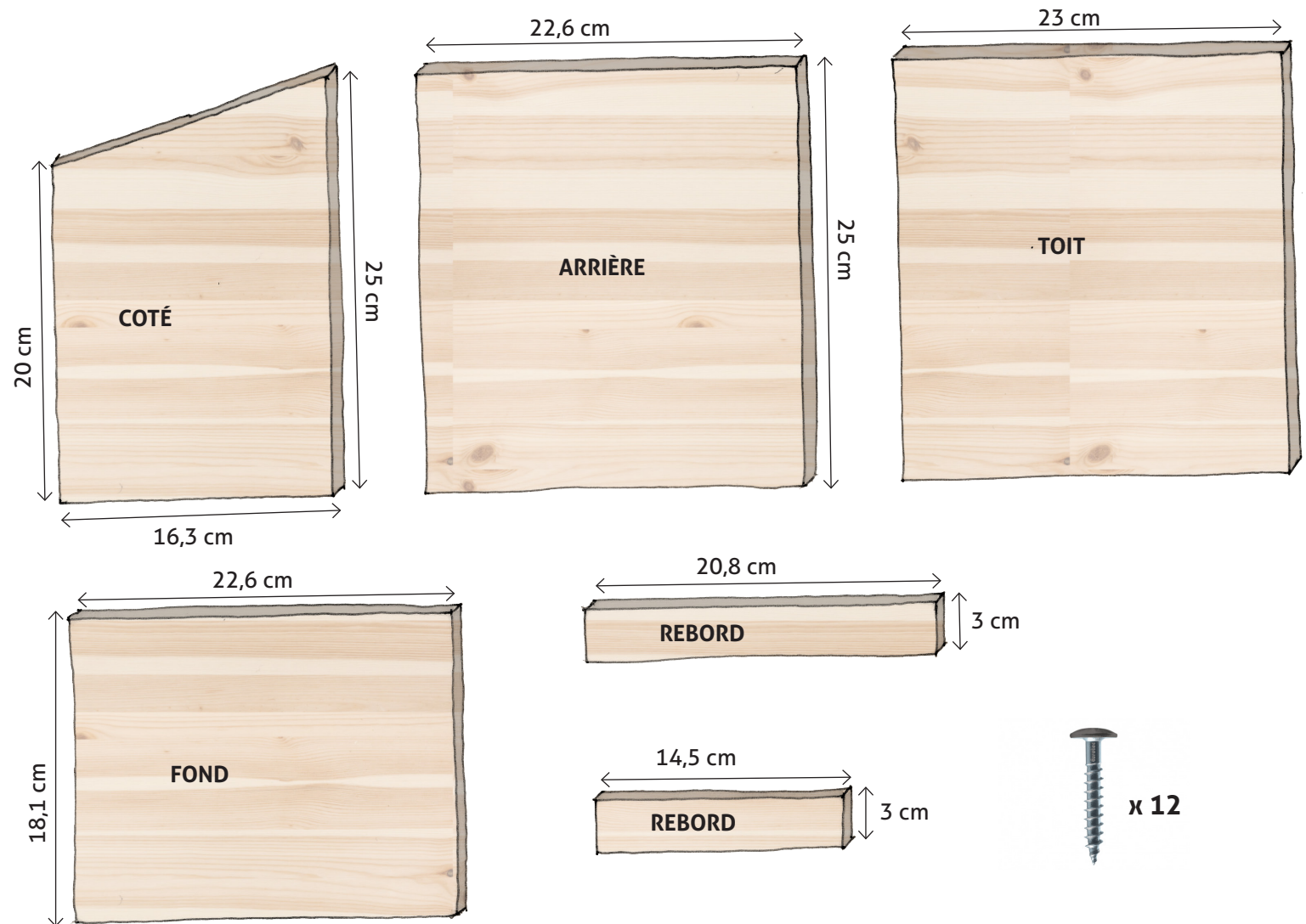


NICHOIR POUR ROUGE-GORGE



Le Rougegorge est avant tout un oiseau de la forêt mais peut se retrouver dans d'autres milieux arborés, tels que les forêts riveraines des cours d'eau, les parcs, les haies, etc.

C'est un semi-cavernicole pour la nidification. Le nid est toujours très bien caché, et positionné à faible hauteur, dans une anfruosité de rocher ou d'arbre, dans une souche, sous une touffe herbacée, etc. Essentiellement insectivore, il se nourrit également de quelques baies et graines.

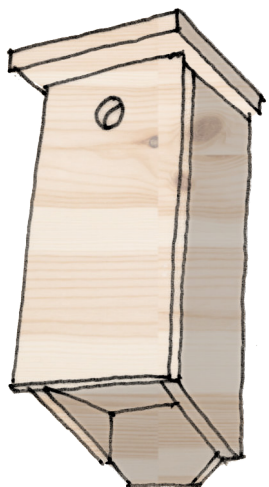


Hauteur recommandée : 1,5 mètre maximum

Lieu de fixation : à même le tronc de l'arbre, avec une légère inclinaison vers l'avant.

Orientation : Est/Sud-Est, à l'abri des vents dominants et en zone ombragée.





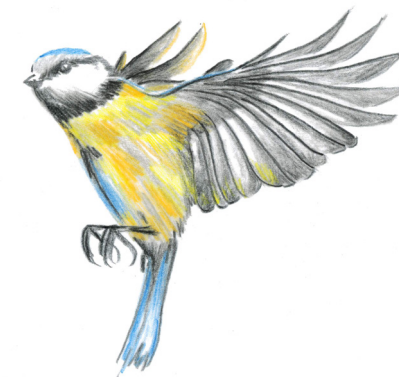
NICHOIR POUR MÉSANGE

La mésange est un oiseau cavernicole pour la nidification. Elle affectionne les boisements de feuillus et haies bocagères où elle y trouve sa nourriture (insectes, graines et baies). Elle construit son nid dans toutes sortes de cavités et anfractuosités, naturelles ou artificielles. On dénombre 6 espèces de mésanges en France, avec chacune des préférences de nidification.

Hauteur recommandée : 1,5 à 3 mètres

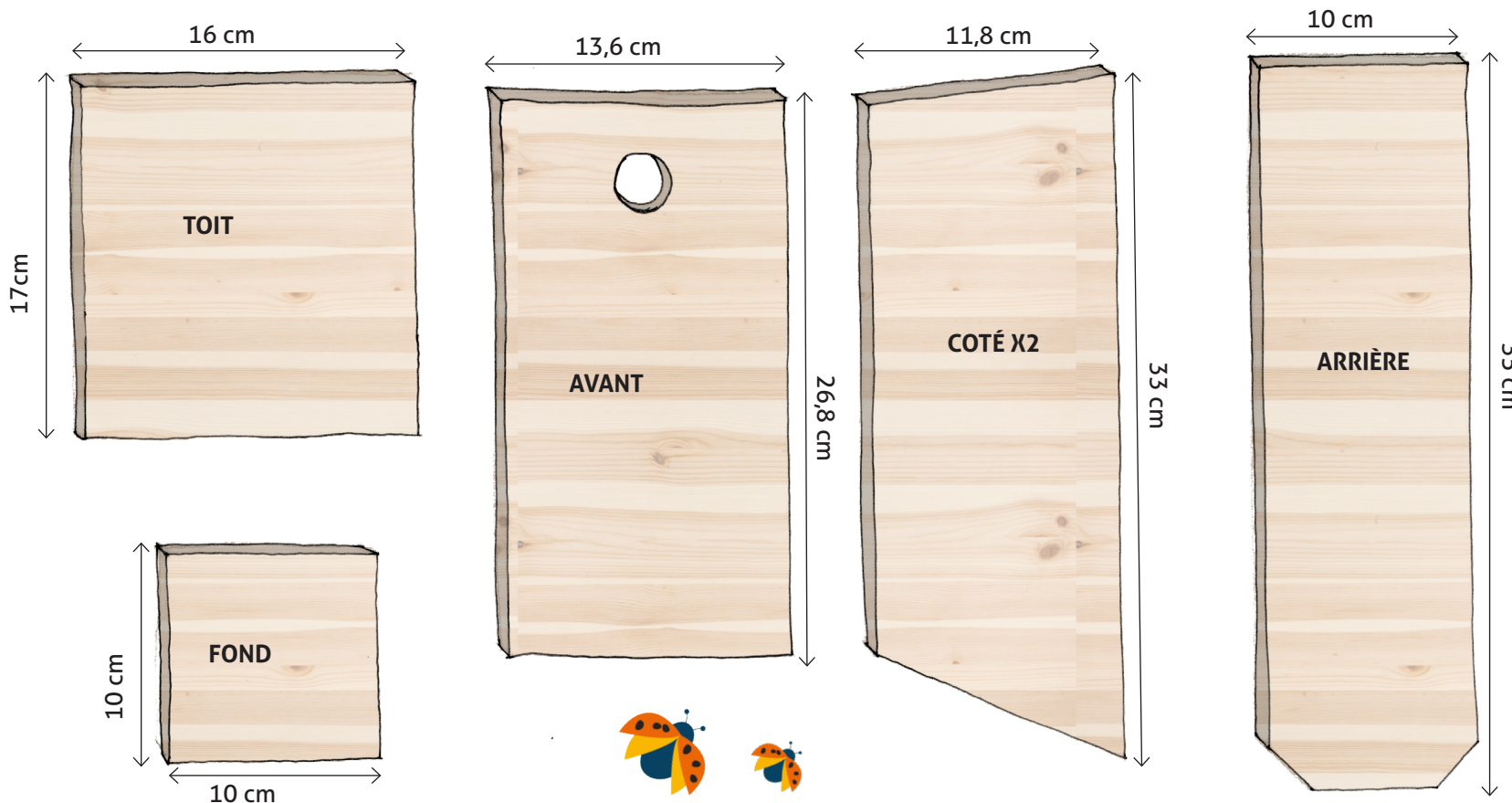
Lieu de fixation : sur un arbre, une haie ou un mur, à l'abri des vents dominants et de la pluie.

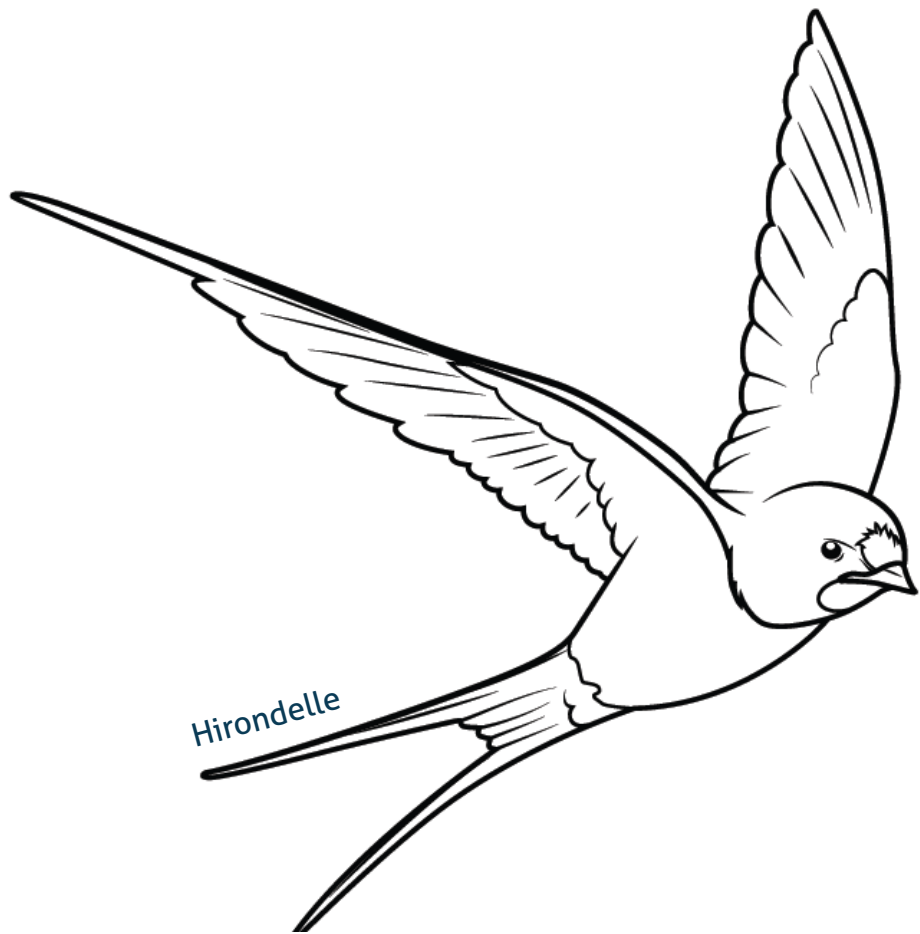
Orientation : mi-ombre (de préférence Sud / Sud-Est)



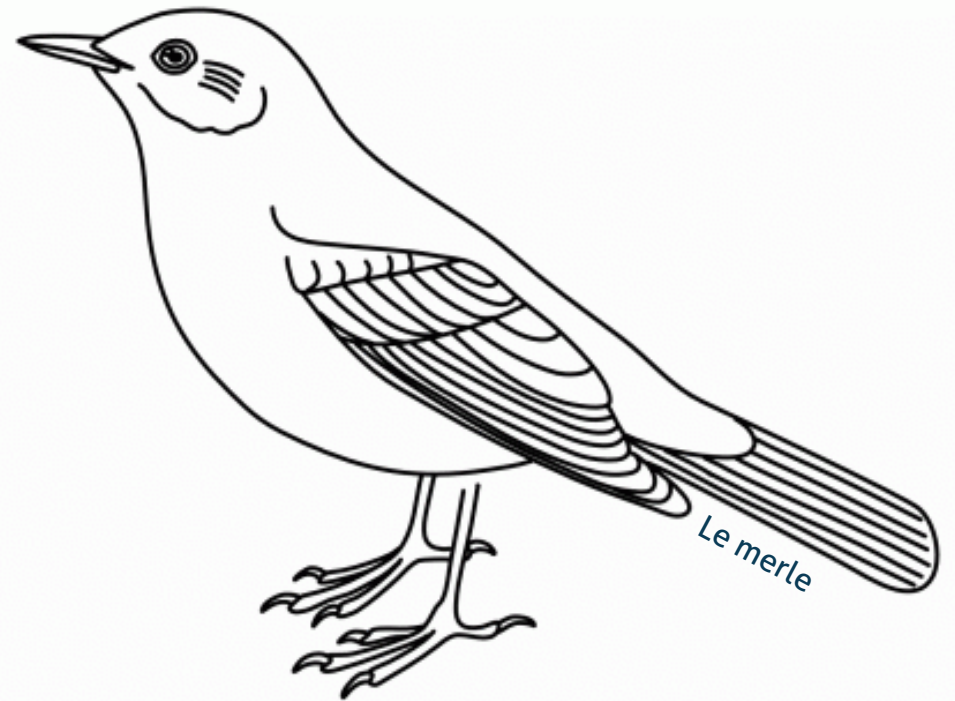
Pour satisfaire leur préférence, le diamètre d'ouverture du nichoir doit être au moins de 25 mm pour les mésanges bleue et 28 à 32 mm pour les mésanges charbonnières.

Ce type de nichoir peut également accueillir d'autres espèces d'oiseaux comme la sittelle ou le moineau.

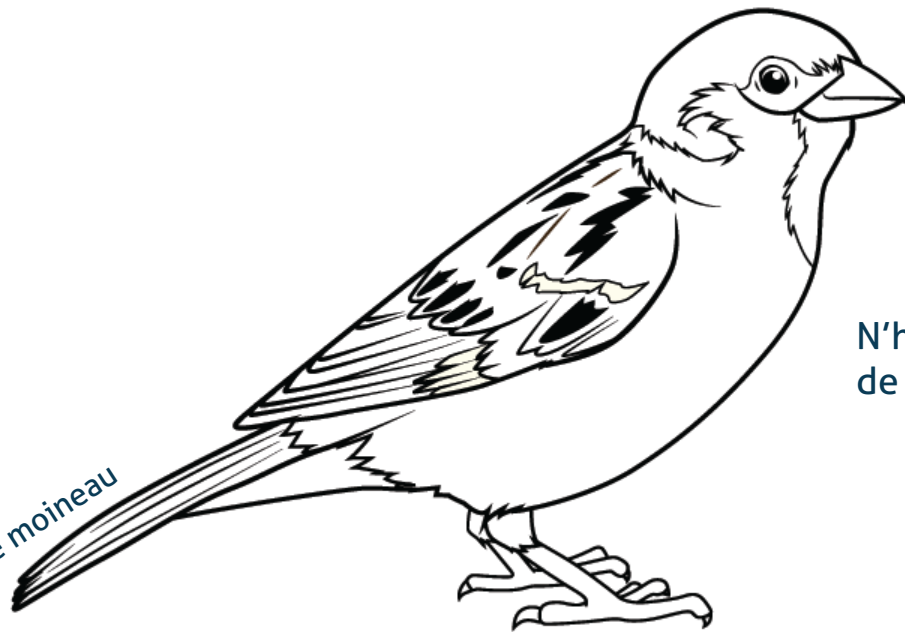




Hirondelle



Le merle

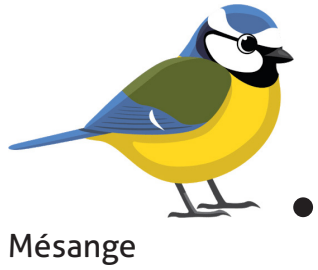


Le moineau

N'hésites pas! Donne de la couleur au plumage de ses trois oiseaux.



Aide la mésange bleue à se nourrir! Relie-la à ses trois aliments favoris.



Souris



Fruit



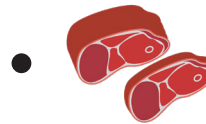
Cookie



Araignée



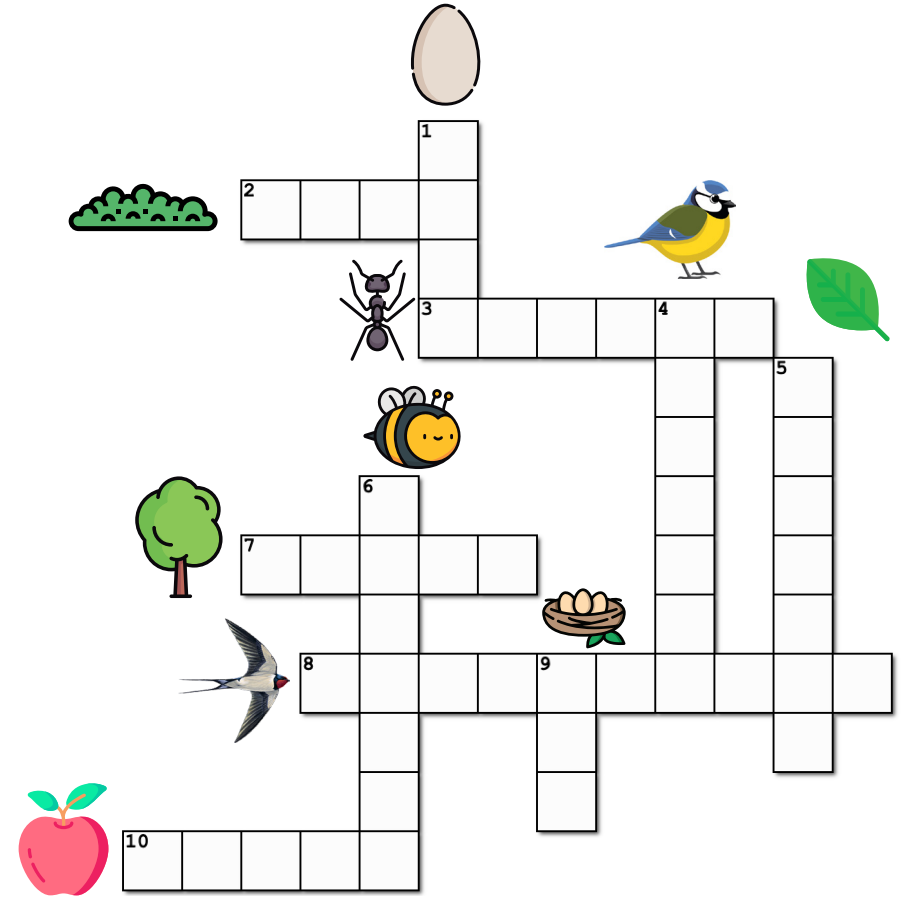
Graine



Viande

Réponse : Fruit / araignée / graine

Remplis cette grille de mots croisés en identifiant ces quelques éléments visibles dans la nature.



Réponse :
 1. oeuf / 2. hate / 3. fourmi / 4. mésange / 5. feuille / 6. abeille / 7. arbre / 8. hirondelle / 9. nid / 10. pomme