

L'OBSERVATOIRE



MON CARNET D'OBSERVATION

de la nature

N°

Prénom :



Date et heure :

.....

Lieu :

.....

MES OBSERVATIONS

✓ TIGE / TRONC :

tige **hauteur :**

tronc **circonférence**

écorce : oui non

aspect : lisse rugueux

couleur(s) :

dessins : horizontaux verticaux craquelés pointillés

✓ **FUILLES :** oui non

type : feuilles simples composées

forme : dentée entière lobée

nervures : centrales palmées arquées

✓ **AIGUILLES :** oui non

piquantes

non piquantes

seules regroupées

✓ **FLEURS :** oui non

couleur(s) :

pétales : nombre >

✓ **FRUITS :** oui non

couleur(s) :

forme : **mesures :**

✓ AUTRES OBSERVATIONS :

.....
.....
.....
.....
.....

MON DESSIN / MON CROQUIS



MES RECHERCHES

✓ **ESPÈCE :**

.....

✓ **AUTRES INFORMATIONS** (floraison, habitat...) :

.....
.....
.....
.....
.....



végétal

Date et heure :

.....

Lieu :

.....

MES OBSERVATIONS

✓ TIGE / TRONC :

tige **hauteur :**

tronc **circonférence**

écorce : oui non

aspect : lisse rugueux

couleur(s) :

dessins : horizontaux verticaux craquelés pointillés

✓ FEUILLES :

oui non

type : feuilles simples composées

forme : dentée entière lobée

nervures : centrales palmées arquées

✓ AIGUILLES :

oui non

piquantes

non piquantes

seules regroupées

✓ FLEURS :

oui non

couleur(s) :

pétales : nombre >

✓ FRUITS :

oui non

couleur(s) :

forme : **mesures :**

✓ AUTRES OBSERVATIONS :

.....
.....
.....
.....
.....

MON DESSIN / MON CROQUIS



MES RECHERCHES

✓ **ESPÈCE :**

.....

✓ **AUTRES INFORMATIONS** (floraison, habitat...) :

.....
.....
.....
.....
.....



Date et heure :

.....

Lieu :

.....

MES OBSERVATIONS

✓ TIGE / TRONC :

tige **hauteur :**

tronc **circonférence**

écorce : oui non

aspect : lisse rugueux

couleur(s) :

dessins : horizontaux verticaux craquelés pointillés

✓ FEUILLES :

oui non

type : feuilles simples composées

forme : dentée entière lobée

nervures : centrales palmées arquées

✓ AIGUILLES :

oui non

piquantes

non piquantes

seules regroupées

✓ FLEURS :

oui non

couleur(s) :

pétales : nombre >

✓ FRUITS :

oui non

couleur(s) :

forme : **mesures :**

✓ AUTRES OBSERVATIONS :

.....

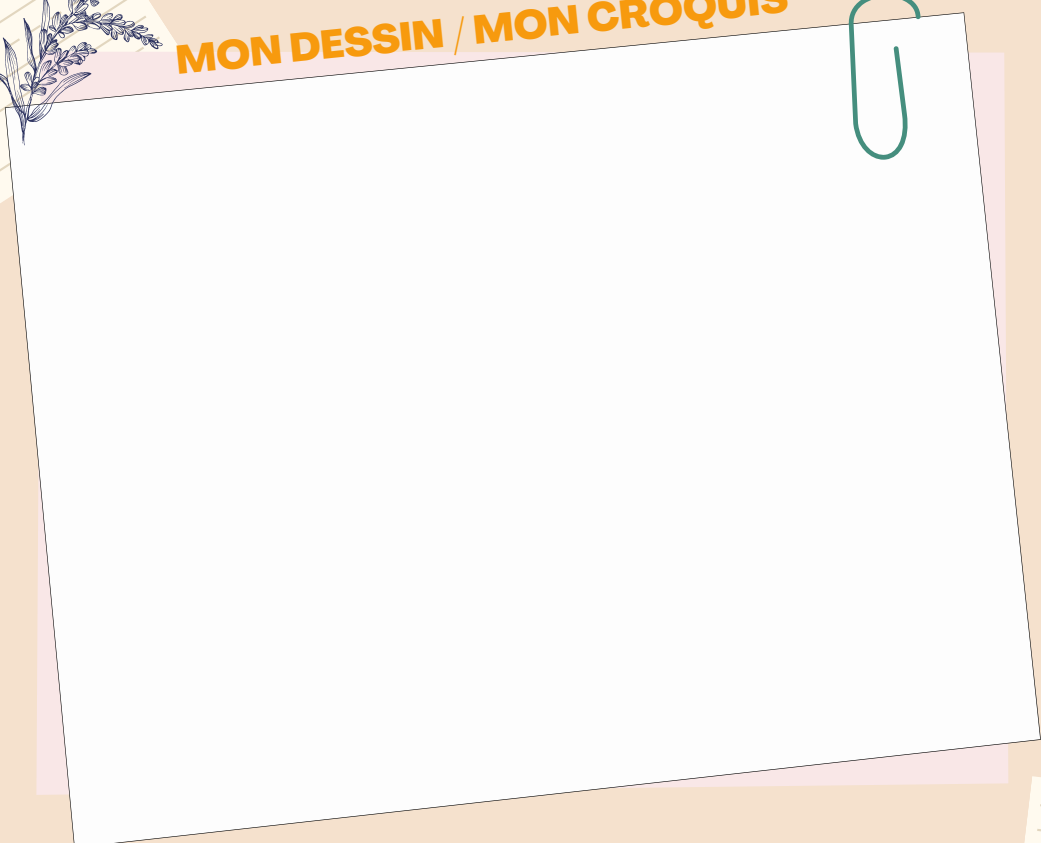
.....

.....

.....

.....

MON DESSIN / MON CROQUIS



MES RECHERCHES

✓ **ESPÈCE :**

.....

✓ **AUTRES INFORMATIONS** (floraison, habitat...) :

.....
.....
.....
.....
.....



LE SAVIEZ



Le **gendarme** doit son nom à la tenue des gardes militaires sous Louis XVI. Ces uniformes étaient rouge et noir.



Pendant l'Antiquité, les Romains appréciaient déjà le **cyclamen** pour son parfum.



Le **ginkgo biloba** est un arbre majestueux qui resplendit en automne. Il peut vivre plus de 1000 ans !



Les fruits de l'**érable** sont des samares, des fruits secs en forme d'aile, qui ressemblent à des hélicoptères.



La **mésange** effectue plus de 500 allers-retours par jour pour trouver des insectes qui nourrissent ses petits !



Le bois de **l'if**, d'une belle teinte orangée, est très prisé des ébénistes et luthiers.

-VOUS ?



En hiver, le **rouge-gorge** se montre solidaire et accepte de partager son repas avec les mésanges et les pinsons.



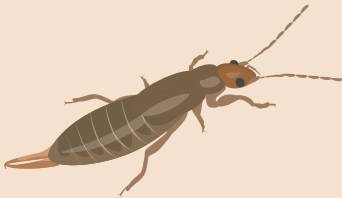
La **burrache** est surnommée “huître végétale” à cause de son goût iodé. Eh oui, ses fleurs sont comestibles !



La fleur du **pissenlit** est constituée de 150 à 200 minuscules fleurs, qu'on prend pour des pétales. Chacune produira une graine.



Le **bouleau** a une croissance rapide ! Après un incendie ou une tempête, il est le premier arbre qui repousse et remplace les ronces.



Le **forficule** (ou perce-oreilles) est l'ami du jardinier, car il consomme énormément d'insectes dits “nuisibles” comme les pucerons.



La **grande chéloïdoine** fleurit au printemps, à l'arrivée des hirondelles. Son nom signifie d'ailleurs “grande hirondelle” en latin.



Date et heure :

.....

Lieu :

.....

MES OBSERVATIONS

✓ CORPS COUVERT DE :

écailles plumes poils peau nue carapace autres

✓ COULEURS :



✓ MESURES :



.....
.....

.....
.....

✓ DÉPLACEMENT :

rampe marche vole nage autres

✓ A-T-IL UNE TÊTE ?

oui non

antennes :

yeux :

bouche :

bec :

mandibules :

✓ A-T-IL UNE QUEUE ?

oui non

✓ AUTRES OBSERVATIONS :

.....
.....
.....
.....
.....



MON DESSIN / MON CROQUIS



MES RECHERCHES

✓ **ESÈCE :**

.....

✓ **AUTRES INFORMATIONS** (alimentation, reproduction, habitat...) :

.....
.....
.....
.....
.....



Date et heure :

.....

Lieu :

.....

MES OBSERVATIONS

✓ CORPS COUVERT DE :

écailles plumes poils peau nue carapace autres

✓ COULEURS :



✓ MESURES :



.....
.....

.....
.....

✓ DÉPLACEMENT :

rampe marche vole nage autres

✓ A-T-IL UNE TÊTE ?

oui non

antennes :

yeux :

bouche :

bec :

mandibules :

✓ A-T-IL UNE QUEUE ?

oui non

✓ AUTRES OBSERVATIONS :

.....
.....
.....
.....
.....



MON DESSIN / MON CROQUIS



MES RECHERCHES

✓ **ESÈCE :**

.....

✓ **AUTRES INFORMATIONS** (alimentation, reproduction, habitat...) :

.....
.....
.....
.....



animal

Date et heure :

.....

Lieu :

.....

MES OBSERVATIONS

✓ CORPS COUVERT DE :

- écailles plumes poils peau nue carapace autres

✓ COULEURS :



✓ MESURES :



.....
.....

.....
.....

✓ DÉPLACEMENT :

- rampe marche vole nage autres

✓ A-T-IL UNE TÊTE ?

- oui non

- antennes :
- yeux :
- bouche :
- bec :
- mandibules :

✓ A-T-IL UNE QUEUE ?

- oui non

✓ AUTRES OBSERVATIONS :

.....
.....
.....
.....
.....



MON DESSIN / MON CROQUIS



MES RECHERCHES

✓ **ESÈCE :**

.....

✓ **AUTRES INFORMATIONS** (alimentation, reproduction, habitat...) :

.....
.....
.....
.....
.....



MES SORTIES "NATURE"



Date :

Lieu :

Date :

Lieu :

Date :

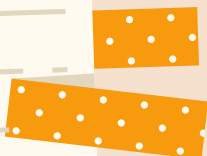
Lieu :

Date :

Lieu :

Date :

Lieu :



L'OBSERVATOIRE

