



Soiree d'observation 17 Novembre 2016

De 19h00 à 05h00

41 objets

Près de Fontainebleau, France
48° 22' 59" / 2° 42' 0"

Avec les informations que vous avez rentrées, nous avons préparé un dossier avec toutes les informations pour réussir votre soirée. Dans ce dossier vous trouverez la météo, une liste de conseils, le planning d'observation, une carte du ciel et enfin une page de notes. Ce dossier est destiné à être imprimé. Bonne observation !

Météo à Fontainebleau



Pas de données

Aucune donnée reçue pour ce jour



Checklist

Avant de commencer à observer, pensez à prendre les objets suivants (cochez quand c'est fait) :

- Une lampe rouge
- Un laser
- Des vêtements chauds
- Une boisson chaude (ex: café)
- Un goûter
- Un stylo (pour noter vos observations)
- Les oculaires, les barlow, filtres etc...



Planning d'observation de la soirée

Le planning suivant donne plusieurs informations pratiques pour faciliter le repérage et l'observation des objets. Au dessus vous avez le nom principal de l'objet suivi si nécessaire des autres références. Les deux colonnes de gauche vous indiquent les informations fixes sur l'objet (AD, DEC, magnitude etc...). La troisième colonne fournit l'heure d'observation conseillée. Enfin la dernière colonne renseigne sur l'azimut et la hauteur de l'objet au début de son observation. Vous avez également un conseil sur l'oculaire à utiliser. Il peut arriver que des pauses s'intercalent entre deux objets, dans ces cas-là, un conseil vous est donné pour patienter. Bonne observation !

Conseil : Sortez votre télescope vers 17h40 pour le mettre en température



Mars

AD : 20h 35m 21s
DEC : -20° 21' 46"
Magnitude : 0.5

Illumination : 87%
Distance : 1.35407 UA
Type : Planète

Observer entre
18h54 et 19h05

Hauteur : 19.2°
Azimut : 199°
Oculaire : Aucun



Nuage de Pégase (NGC7078, M15)

Pégase

AD : 21h 30min 0s
DEC : +12° 10'
Magnitude : 6.4

Interêt : Remarquable
Taille : 12.3'
Type : Amas Globulaire

Observer entre
19h08 et 19h19

Hauteur : 53°
Azimut : 195.5°
Oculaire : 15mm



Grand Amas d'Hercule (NGC6205, M13)

Hercule

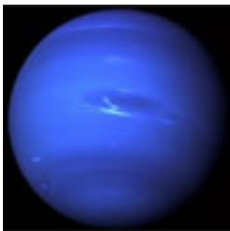
AD : 16h 41min 42s
DEC : +36° 28'
Magnitude : 5.9

Interêt : Remarquable
Taille : 16.6'
Type : Amas Globulaire

Observer entre
19h22 et 19h33

Hauteur : 29.6°
Azimut : 292.9°
Oculaire : 15mm

Pause de 6min Conseil : profitez-en pour prendre un goûter



Neptune

AD : 22h 43m 44s
DEC : -8° 59' 41"
Magnitude : 7.9

Illumination : 100%
Distance : 29.70819 UA
Type : Planète

Observer entre
19h39 et 19h50

Hauteur : 32.7°
Azimut : 177.7°
Oculaire : Aucun



M2 (NGC7089)

Verseau

AD : 21h 33min 30s
DEC : -00° 49'
Magnitude : 6.5

Interêt : Remarquable
Taille : 12.9'
Type : Amas Globulaire

Observer entre
19h53 et 20h04

Hauteur : 39.6°
Azimut : 205.8°
Oculaire : 15mm



Nébuleuse de l'Altère (NGC6853, M27)

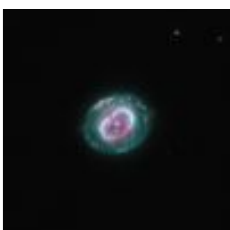
Petit Renard

AD : 19h 59min 36s
DEC : +22° 43'
Magnitude : 8.1

Interêt : Remarquable
Taille : 15.2'
Type : Nébuleuse planétaire

Observer entre
20h07 et 20h18

Hauteur : 45.5°
Azimut : 251.6°
Oculaire : 20mm



Boule de neige bleue (NGC7662)

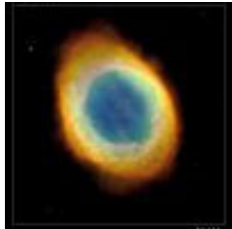
Andromède

AD : 23h 25min 54s
DEC : +42° 33'
Magnitude : 9

Interêt : Remarquable
Taille : 2.2'
Type : Nébuleuse planétaire

Observer entre
20h21 et 20h32

Hauteur : 84.2°
Azimut : 169.3°
Oculaire : 20mm



Nébuleuse de la Lyre (NGC6720, M57)

Lyre

AD : 18h 53min 36s
DEC : +33° 02'
Magnitude : 9

Interêt : Remarquable
Taille : 2.5'
Type : Nébuleuse planétaire

Observer entre
20h35 et 20h46

Hauteur : 37°
Azimut : 280.4°
Oculaire : 20mm



I1396

Céphée

AD : 21h 39min 6s
DEC : +57° 30'
Magnitude : 3.5

Interêt : Intéressant
Taille : 170'
Type : Amas+Nébuleuse

Observer entre
20h49 et 21h00

Hauteur : 68.8°
Azimut : 307.7°
Oculaire : 0



Nébuleuse du Cocon (I5146)

Cygne

AD : 21h 53min 24s
DEC : +47° 16'
Magnitude : 7.2

Interêt : Intéressant
Taille : 12'
Type : Amas+Nébuleuse

Observer entre
21h03 et 21h14

Hauteur : 68.9°
Azimut : 279.2°
Oculaire : 0

Pause de 4min Conseil : profitez-en pour prendre une boisson une chaude



M32 (NGC221)

Andromède

AD : 0h 42min 42s
DEC : +40° 52'
Magnitude : 8.2

Interêt : Intéressant
Taille : 7.6'
Type : Galaxie

Observer entre
21h18 et 21h29

Hauteur : 81.2°
Azimut : 144.9°
Oculaire : 20mm



Grande Galaxie d'Andromède (NGC224, M31)

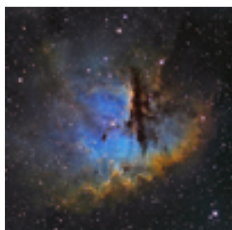
Andromède

AD : 0h 42min 42s
DEC : +41° 16'
Magnitude : 3.5

Interêt : Remarquable
Taille : 178'
Type : Galaxie

Observer entre
21h32 et 21h43

Hauteur : 82.7°
Azimut : 163.8°
Oculaire : 25 mm



NGC281

Cassiopee

AD : 0h 52min 48s
DEC : +56° 37'
Magnitude : 7

Interêt : Intéressant
Taille : 35'
Type : Amas+Nébuleuse

Observer entre
21h46 et 21h57

Hauteur : 81.6°
Azimut : 8.4°
Oculaire : 20mm



NGC457

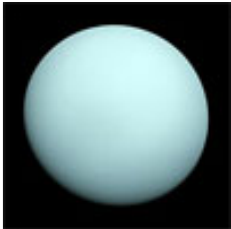
Cassiopee

AD : 1h 19min 6s
DEC : +58° 20'
Magnitude : 6.4

Interêt : Intéressant
Taille : 13'
Type : Amas ouvert

Observer entre
22h00 et 22h11

Hauteur : 79.6°
Azimut : 14.1°
Oculaire : 15mm



Uranus

AD : 1h 18m 37s
DEC : 7° 37' 2"
Magnitude : 5.7

Illumination : 100%
Distance : 19.1244 UA
Type : Planète

Observer entre
22h14 et 22h25

Hauteur : 49.3°
Azimut : 177.5°
Oculaire : Aucun

Pause de 5min Conseil : si besoin, réalignez votre chercheur



La Galaxie du Triangle (NGC598, M33)

Triangle

AD : 1h 33min 54s
DEC : +30° 39'
Magnitude : 5.7

Interêt : Remarquable
Taille : 62'
Type : Galaxie

Observer entre
22h30 et 22h41

Hauteur : 72.3°
Azimut : 175.7°
Oculaire : 25 mm



Galaxie du Sculpteur (NGC253)

Sculpteur

AD : 0h 47min 36s
DEC : -25° 17'
Magnitude : 7.1

Interêt : Remarquable
Taille : 25.1'
Type : Galaxie

Observer entre
22h44 et 22h55

Hauteur : 15.3°
Azimut : 193.2°
Oculaire : 20mm



NGC7209

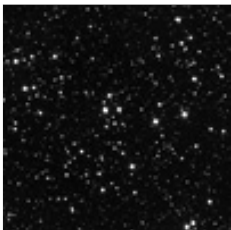
Lézard

AD : 22h 05min 12s
DEC : +46° 30'
Magnitude : 6.7

Interêt : Intéressant
Taille : 25'
Type : Amas ouvert

Observer entre
22h58 et 23h09

Hauteur : 51.9°
Azimut : 289.7°
Oculaire : 20mm



NGC7243

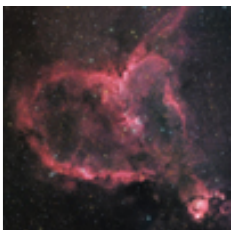
Lézard

AD : 22h 15min 18s
DEC : +49° 53'
Magnitude : 6.4

Interêt : Intéressant
Taille : 21'
Type : Amas ouvert

Observer entre
23h12 et 23h23

Hauteur : 52.3°
Azimut : 295.4°
Oculaire : 20mm



I1805

Cassiopeée

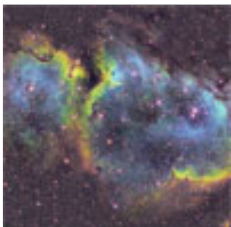
AD : 2h 32min 42s
DEC : +61° 27'
Magnitude : 6.5

Interêt : Intéressant
Taille : 60'
Type : Amas+Nébuleuse

Observer entre
23h26 et 23h37

Hauteur : 76.8°
Azimut : 4.8°
Oculaire : 0

Pause de 9min Conseil : observez le ciel à l'oeil nu pendant ce temps



I1848

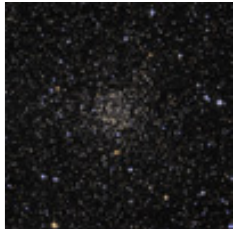
Cassiopeée

AD : 2h 51min 12s
DEC : +60° 26'
Magnitude : 6.5

Interêt : Intéressant
Taille : 60'
Type : Amas+Nébuleuse

Observer entre
23h46 et 23h57

Hauteur : 77.8°
Azimut : 4.5°
Oculaire : 0



NGC7789

Cassiopée

AD : 23h 57min 0s
DEC : +56° 44'
Magnitude : 6.7

Intérêt : Intéressant
Taille : 16'
Type : Amas ouvert

Observer entre
00h00 et 00h11

Hauteur : 61.6°
Azimut : 304.6°
Oculaire : 15mm



M34 (NGC1039)

Persée

AD : 2h 42min 0s
DEC : +42° 47'
Magnitude : 5.2

Intérêt : Intéressant
Taille : 35'
Type : Amas ouvert

Observer entre
00h14 et 00h25

Hauteur : 82.4°
Azimut : 225.9°
Oculaire : 20mm



Double Amas de Persée (NGC884)

Persée

AD : 2h 22min 24s
DEC : +57° 07'
Magnitude : 4

Intérêt : Remarquable
Taille : 30'
Type : Amas ouvert

Observer entre
00h28 et 00h39

Hauteur : 76.8°
Azimut : 318.1°
Oculaire : 25 mm



Double Amas de Persée (NGC869)

Persée

AD : 2h 19min 0s
DEC : +57° 09'
Magnitude : 4

Intérêt : Remarquable
Taille : 30'
Type : Amas ouvert

Observer entre
00h42 et 00h53

Hauteur : 75°
Azimut : 313.7°
Oculaire : 25 mm



NGC663

Cassiopée

AD : 1h 46min 0s
DEC : +61° 15'
Magnitude : 7.1

Intérêt : Intéressant
Taille : 16'
Type : Amas ouvert

Observer entre
00h56 et 01h07

Hauteur : 67.7°
Azimut : 317.4°
Oculaire : 15mm



NGC7686

Andromède

AD : 23h 30min 12s
DEC : +49° 08'
Magnitude : 5.6

Intérêt : Intéressant
Taille : 15'
Type : Amas ouvert

Observer entre
01h10 et 01h21

Hauteur : 45.9°
Azimut : 298.5°
Oculaire : 15mm



M39 (NGC7092)

Cygne

AD : 21h 32min 12s
DEC : +48° 26'
Magnitude : 4.6

Intérêt : Intéressant
Taille : 32'
Type : Amas ouvert

Observer entre
01h24 et 01h35

Hauteur : 27.5°
Azimut : 313.3°
Oculaire : 25 mm

Pause de 9min Conseil : remplissez la fiche de note avec vos impressions d'observations



Nébuleuse de Mairan (NGC1982, M43)

Orion

AD : 5h 35min 36s
DEC : -05° 16'
Magnitude : 9

Intérêt : Intéressant
Taille : 20'
Type : Nébuleuse en réflexion

Observer entre
01h44 et 01h55

Hauteur : 35.2°
Azimut : 164.2°
Oculaire : 20mm



NGC1746

Taureau

AD : 5h 03min 36s
DEC : +23° 49'
Magnitude : 6

Intérêt : Intéressant
Taille : 42'
Type : Amas ouvert

Observer entre
01h58 et 02h09

Hauteur : 65.4°
Azimut : 175.7°
Oculaire : 20mm

Pause de 7min Conseil : profitez-en pour prendre une boisson une chaude



M36 (NGC1960)

Cocher

AD : 5h 36min 6s
DEC : +34° 08'
Magnitude : 6

Intérêt : Intéressant
Taille : 12'
Type : Amas ouvert

Observer entre
02h16 et 02h27

Hauteur : 75.3°
Azimut : 163.2°
Oculaire : 15mm



Grande nébuleuse d'Orion (NGC1976, M42)

Orion

AD : 5h 35min 24s
DEC : -05° 27'
Magnitude : 4

Intérêt : Remarquable
Taille : 66'
Type : Nébuleuse en réflexion

Observer entre
02h30 et 02h41

Hauteur : 36.2°
Azimut : 177.7°
Oculaire : 25 mm

Pause de 10min Conseil : profitez-en pour prendre un goûter



M50 (NGC2323)

Licorne

AD : 7h 03min 12s
DEC : -08° 20'
Magnitude : 5.9

Intérêt : Remarquable
Taille : 16'
Type : Amas ouvert

Observer entre
02h51 et 03h02

Hauteur : 31.1°
Azimut : 159.3°
Oculaire : 15mm



NGC2841

Grande Ourse

AD : 9h 22min 0s
DEC : +50° 58'
Magnitude : 9.3

Intérêt : Intéressant
Taille : 8.1'
Type : Galaxie

Observer entre
03h05 et 03h16

Hauteur : 58.4°
Azimut : 66.4°
Oculaire : 20mm



NGC2244

Licorne

AD : 6h 32min 24s
DEC : +04° 52'
Magnitude : 4.8

Intérêt : Remarquable
Taille : 24'
Type : Amas ouvert

Observer entre
03h19 et 03h30

Hauteur : 46.4°
Azimut : 175.5°
Oculaire : 20mm



Nébuleuse de l'arbre de Noël (NGC2264)

Licorne

AD : 6h 41min 6s

Intérêt : Intéressant

Observer entre

Hauteur : 51.4°

DEC : +09° 53'

Taille : 60'

03h33 et 03h44

Azimut : 176.4°

Magnitude : 3.9

Type : Amas+Nébuleuse

Oculaire : 25 mm

Pause de 13min Conseil : profitez-en pour prendre une boisson une chaude



La Galaxie du Tourbillon (NGC5194, M51)

Chiens de chasse

AD : 13h 29min 54s

Intérêt : Remarquable

Observer entre

Hauteur : 28.8°

DEC : +47° 12'

Taille : 11'

03h57 et 04h08

Azimut : 50.2°

Magnitude : 8.4

Type : Galaxie

Oculaire : 20mm



NGC2403

Girafe

AD : 7h 36min 54s

Intérêt : Remarquable

Observer entre

Hauteur : 72.5°

DEC : +65° 36'

Taille : 17.8'

04h11 et 04h22

Azimut : 8.8°

Magnitude : 8.4

Type : Galaxie

Oculaire : 20mm



M53 (NGC5024)

Chevelure de Bérénice

AD : 13h 12min 54s

Intérêt : Intéressant

Observer entre

Hauteur : 15.2°

DEC : +18° 10'

Taille : 12.6'

04h25 et 04h36

Azimut : 79.7°

Magnitude : 7.7

Type : Amas Globulaire

Oculaire : 15mm



Galaxie de Bode (NGC3031, M81)

Grande Ourse

AD : 9h 55min 36s

Intérêt : Remarquable

Observer entre

Hauteur : 63.5°

DEC : +69° 04'

Taille : 25.7'

04h39 et 04h50

Azimut : 26.8°

Magnitude : 6.9

Type : Galaxie

Oculaire : 20mm



M3 (NGC5272)

Chiens de chasse

AD : 13h 42min 12s

Intérêt : Remarquable

Observer entre

Hauteur : 22.3°

DEC : +28° 23'

Taille : 16.2'

04h53 et 05h04

Azimut : 71.9°

Magnitude : 6.4

Type : Amas Globulaire

Oculaire : 15mm

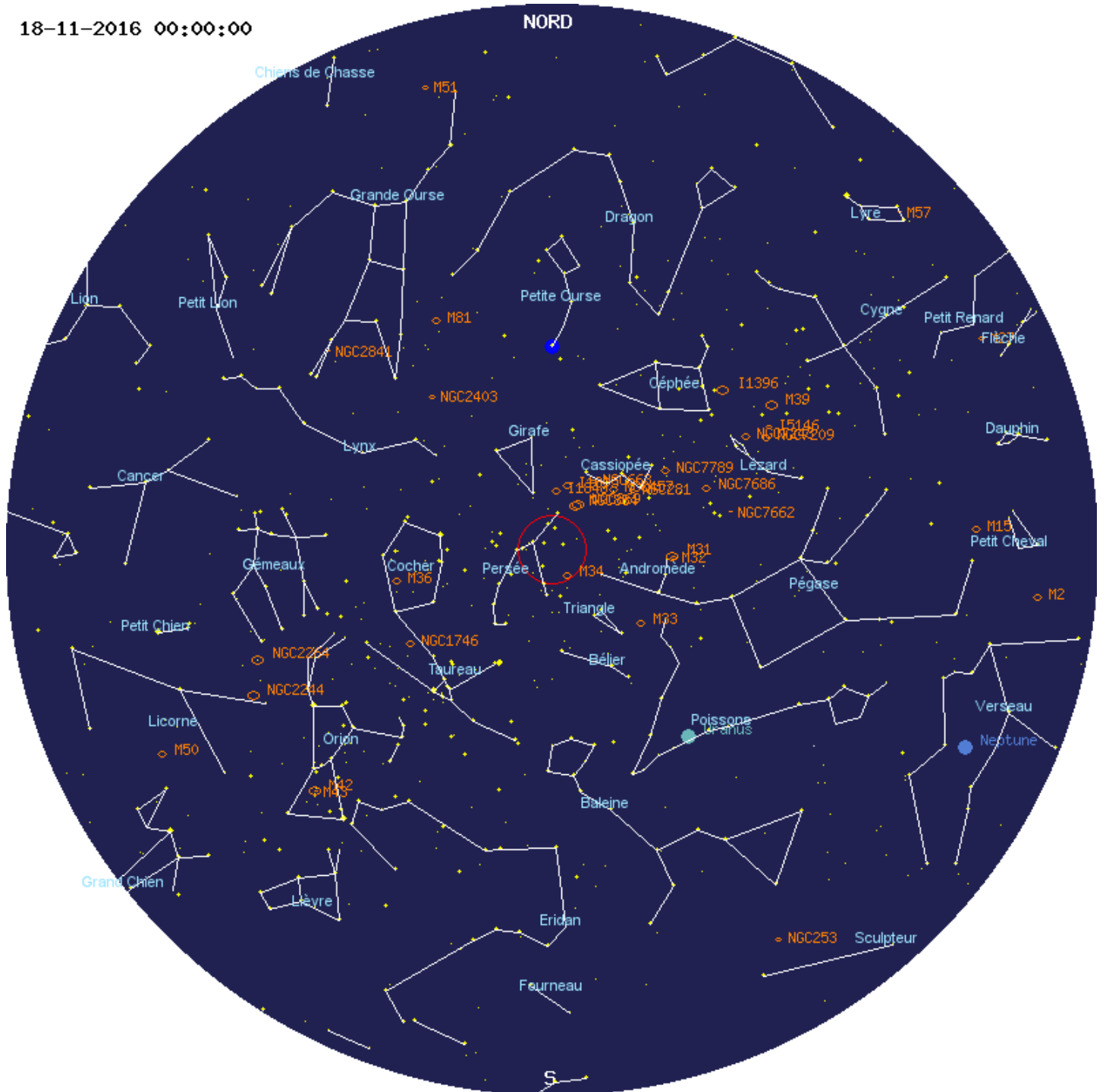


Carte du ciel

Carte du ciel à la moitié de la soirée d'observation(00h00). Seuls les objets de la soirée sont placés.

18-11-2016 00:00:00

NORD





Pages de note

Quelques pages de notes pour noter ce que vous retenir de cette soirée d'observation : vos impressions, vos découvertes, vos remarques etc...

Area with horizontal dashed lines for taking notes.

A series of horizontal dashed lines for writing.