



Soiree d'observation 18 Novembre 2016

De 19h00 à 05h00

41 objets

Près de Fontainebleau, France
48° 22' 59" / 2° 42' 0"

Avec les informations que vous avez rentrées, nous avons préparé un dossier avec toutes les informations pour réussir votre soirée. Dans ce dossier vous trouverez la météo, une liste de conseils, le planning d'observation, une carte du ciel et enfin une page de notes. Ce dossier est destiné à être imprimé. Bonne observation !

Météo à Fontainebleau



Pas de données

Aucune donnée reçue pour ce jour



Checklist

Avant de commencer à observer, pensez à prendre les objets suivants (cochez quand c'est fait) :

- Une lampe rouge
- Un laser
- Des vêtements chauds
- Une boisson chaude (ex: café)
- Un goûter
- Un stylo (pour noter vos observations)
- Les oculaires, les barlow, filtres etc...



Planning d'observation de la soirée

Le planning suivant donne plusieurs informations pratiques pour faciliter le repérage et l'observation des objets. Au dessus vous avez le nom principal de l'objet suivi si nécessaire des autres références. Les deux colonnes de gauche vous indiquent les informations fixes sur l'objet (AD, DEC, magnitude etc...). La troisième colonne fournit l'heure d'observation conseillée. Enfin la dernière colonne renseigne sur l'azimut et la hauteur de l'objet au début de son observation. Vous avez également un conseil sur l'oculaire à utiliser. Il peut arriver que des pauses s'intercalent entre deux objets, dans ces cas-là, un conseil vous est donné pour patienter. Bonne observation !

Conseil : Sortez votre télescope vers 17h40 pour le mettre en température



Mars

AD : 20h 38m 24s
DEC : -20° 9' 34"
Magnitude : 0.5

Illumination : 87%
Distance : 1.36031 UA
Type : Planète

Observer entre
18h54 et 19h05

Hauteur : 19.4°
Azimut : 199.3°
Oculaire : Aucun



Nuage de Pégase (NGC7078, M15)

Pégase

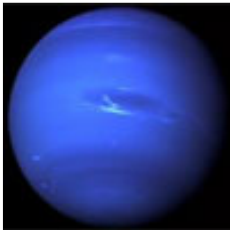
AD : 21h 30min 0s
DEC : +12° 10'
Magnitude : 6.4

Interêt : Remarquable
Taille : 12.3'
Type : Amas Globulaire

Observer entre
19h08 et 19h19

Hauteur : 52.8°
Azimut : 197.1°
Oculaire : 15mm

Pause de 16min Conseil : observez le ciel à l'oeil nu pendant ce temps



Neptune

AD : 22h 43m 43s
DEC : -8° 59' 42"
Magnitude : 7.9

Illumination : 100%
Distance : 29.72503 UA
Type : Planète

Observer entre
19h35 et 19h46

Hauteur : 32.7°
Azimut : 177.7°
Oculaire : Aucun



Grand Amas d'Hercule (NGC6205, M13)

Hercule

AD : 16h 41min 42s
DEC : +36° 28'
Magnitude : 5.9

Interêt : Remarquable
Taille : 16.6'
Type : Amas Globulaire

Observer entre
19h49 et 20h00

Hauteur : 24.8°
Azimut : 297.7°
Oculaire : 15mm



M2 (NGC7089)

Verseau

AD : 21h 33min 30s
DEC : -00° 49'
Magnitude : 6.5

Interêt : Remarquable
Taille : 12.9'
Type : Amas Globulaire

Observer entre
20h03 et 20h14

Hauteur : 38.7°
Azimut : 209.5°
Oculaire : 15mm



Nébuleuse de l'Altère (NGC6853, M27)

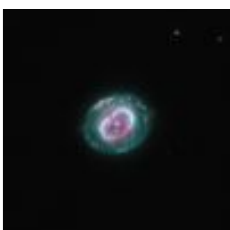
Petit Renard

AD : 19h 59min 36s
DEC : +22° 43'
Magnitude : 8.1

Interêt : Remarquable
Taille : 15.2'
Type : Nébuleuse planétaire

Observer entre
20h17 et 20h28

Hauteur : 43°
Azimut : 255.3°
Oculaire : 20mm



Boule de neige bleue (NGC7662)

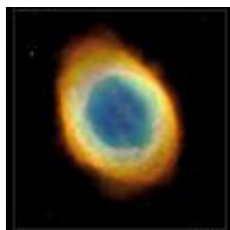
Andromède

AD : 23h 25min 54s
DEC : +42° 33'
Magnitude : 9

Interêt : Remarquable
Taille : 2.2'
Type : Nébuleuse planétaire

Observer entre
20h31 et 20h42

Hauteur : 84.2°
Azimut : 191.1°
Oculaire : 20mm



Nébuleuse de la Lyre (NGC6720, M57)

Lyre

AD : 18h 53min 36s
DEC : +33° 02'
Magnitude : 9

Interêt : Remarquable
Taille : 2.5'
Type : Nébuleuse planétaire

Observer entre
20h45 et 20h56

Hauteur : 34.4°
Azimut : 283°
Oculaire : 20mm



I1396

Céphée

AD : 21h 39min 6s
DEC : +57° 30'
Magnitude : 3.5

Interêt : Intéressant
Taille : 170'
Type : Amas+Nébuleuse

Observer entre
20h59 et 21h10

Hauteur : 67.2°
Azimut : 307°
Oculaire : 0

Pause de 4min Conseil : remplissez la fiche de note avec vos impressions d'observations



M32 (NGC221)

Andromède

AD : 0h 42min 42s
DEC : +40° 52'
Magnitude : 8.2

Interêt : Intéressant
Taille : 7.6'
Type : Galaxie

Observer entre
21h14 et 21h25

Hauteur : 81.2°
Azimut : 144.9°
Oculaire : 20mm



Grande Galaxie d'Andromède (NGC224, M31)

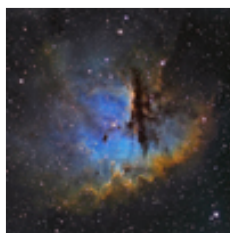
Andromède

AD : 0h 42min 42s
DEC : +41° 16'
Magnitude : 3.5

Interêt : Remarquable
Taille : 178'
Type : Galaxie

Observer entre
21h28 et 21h39

Hauteur : 82.7°
Azimut : 163.8°
Oculaire : 25 mm



NGC281

Cassiopee

AD : 0h 52min 48s
DEC : +56° 37'
Magnitude : 7

Interêt : Intéressant
Taille : 35'
Type : Amas+Nébuleuse

Observer entre
21h42 et 21h53

Hauteur : 81.6°
Azimut : 8.4°
Oculaire : 20mm



NGC457

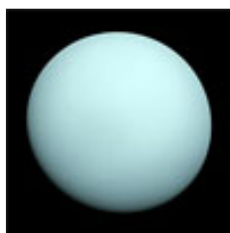
Cassiopee

AD : 1h 19min 6s
DEC : +58° 20'
Magnitude : 6.4

Interêt : Intéressant
Taille : 13'
Type : Amas ouvert

Observer entre
21h56 et 22h07

Hauteur : 79.6°
Azimut : 14.1°
Oculaire : 15mm



Uranus

AD : 1h 18m 30s
DEC : 7° 36' 21"
Magnitude : 5.7

Illumination : 100%
Distance : 19.13437 UA
Type : Planète

Observer entre
22h10 et 22h21

Hauteur : 49.3°
Azimut : 177.5°
Oculaire : Aucun

Pause de 5min Conseil : si besoin, réalignez votre chercheur



La Galaxie du Triangle (NGC598, M33)

Triangle

AD : 1h 33min 54s
DEC : +30° 39'
Magnitude : 5.7

Interêt : Remarquable
Taille : 62'
Type : Galaxie

Observer entre
22h26 et 22h37

Hauteur : 72.3°
Azimut : 175.7°
Oculaire : 25 mm



Nébuleuse du Cocon (I5146)

Cygne

AD : 21h 53min 24s
DEC : +47° 16'
Magnitude : 7.2

Interêt : Intéressant
Taille : 12'
Type : Amas+Nébuleuse

Observer entre
22h40 et 22h51

Hauteur : 52.2°
Azimut : 290.8°
Oculaire : 0



Galaxie du Sculpteur (NGC253)

Sculpteur

AD : 0h 47min 36s
DEC : -25° 17'
Magnitude : 7.1

Interêt : Remarquable
Taille : 25.1'
Type : Galaxie

Observer entre
22h54 et 23h05

Hauteur : 14.8°
Azimut : 196°
Oculaire : 20mm



NGC7209

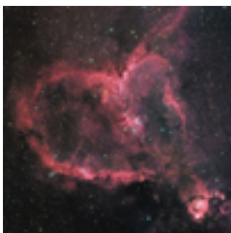
Lézard

AD : 22h 05min 12s
DEC : +46° 30'
Magnitude : 6.7

Interêt : Intéressant
Taille : 25'
Type : Amas ouvert

Observer entre
23h08 et 23h19

Hauteur : 49.4°
Azimut : 291.5°
Oculaire : 20mm



I1805

Cassiopee

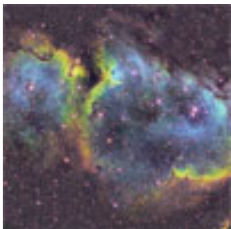
AD : 2h 32min 42s
DEC : +61° 27'
Magnitude : 6.5

Interêt : Intéressant
Taille : 60'
Type : Amas+Nébuleuse

Observer entre
23h22 et 23h33

Hauteur : 76.8°
Azimut : 4.8°
Oculaire : 0

Pause de 9min Conseil : pensez à régler votre télescope



I1848

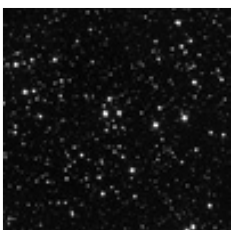
Cassiopee

AD : 2h 51min 12s
DEC : +60° 26'
Magnitude : 6.5

Interêt : Intéressant
Taille : 60'
Type : Amas+Nébuleuse

Observer entre
23h42 et 23h53

Hauteur : 77.8°
Azimut : 4.5°
Oculaire : 0



NGC7243

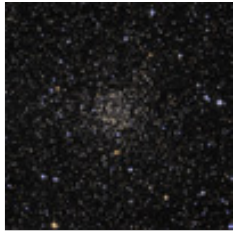
Lézard

AD : 22h 15min 18s
DEC : +49° 53'
Magnitude : 6.4

Interêt : Intéressant
Taille : 21'
Type : Amas ouvert

Observer entre
23h56 et 00h07

Hauteur : 45.2°
Azimut : 300.1°
Oculaire : 20mm



NGC7789

Cassiopeée

AD : 23h 57min 0s
DEC : +56° 44'
Magnitude : 6.7

Intérêt : Intéressant
Taille : 16'
Type : Amas ouvert

Observer entre
00h10 et 00h21

Hauteur : 59.9°
Azimut : 304.8°
Oculaire : 15mm



M34 (NGC1039)

Persée

AD : 2h 42min 0s
DEC : +42° 47'
Magnitude : 5.2

Intérêt : Intéressant
Taille : 35'
Type : Amas ouvert

Observer entre
00h24 et 00h35

Hauteur : 80.3°
Azimut : 239.5°
Oculaire : 20mm



Double Amas de Persée (NGC884)

Persée

AD : 2h 22min 24s
DEC : +57° 07'
Magnitude : 4

Intérêt : Remarquable
Taille : 30'
Type : Amas ouvert

Observer entre
00h38 et 00h49

Hauteur : 75.5°
Azimut : 314.5°
Oculaire : 25 mm



Double Amas de Persée (NGC869)

Persée

AD : 2h 19min 0s
DEC : +57° 09'
Magnitude : 4

Intérêt : Remarquable
Taille : 30'
Type : Amas ouvert

Observer entre
00h52 et 01h03

Hauteur : 73.1°
Azimut : 310.5°
Oculaire : 25 mm



NGC663

Cassiopeée

AD : 1h 46min 0s
DEC : +61° 15'
Magnitude : 7.1

Intérêt : Intéressant
Taille : 16'
Type : Amas ouvert

Observer entre
01h06 et 01h17

Hauteur : 66.3°
Azimut : 316.2°
Oculaire : 15mm



NGC7686

Andromède

AD : 23h 30min 12s
DEC : +49° 08'
Magnitude : 5.6

Intérêt : Intéressant
Taille : 15'
Type : Amas ouvert

Observer entre
01h20 et 01h31

Hauteur : 43.6°
Azimut : 300.2°
Oculaire : 15mm



M39 (NGC7092)

Cygne

AD : 21h 32min 12s
DEC : +48° 26'
Magnitude : 4.6

Intérêt : Intéressant
Taille : 32'
Type : Amas ouvert


Observer entre
01h34 et 01h45


Hauteur : 26°
Azimut : 314.9°
Oculaire : 25 mm


Pause de 9min Conseil : profitez-en pour prendre une boisson une chaude

?	NGC1746			Taureau
	AD : 5h 03min 36s	Intérêt : Intéressant	Observer entre	Hauteur : 65.4° Azimut : 175.7° Oculaire : 20mm
	DEC : +23° 49'	Taille : 42'	01h54 et 02h05	
	Magnitude : 6	Type : Amas ouvert		


Pause de 7min Conseil : remplissez la fiche de note avec vos impressions d'observations


	Nébuleuse de Mairan (NGC1982, M43)			Orion
	AD : 5h 35min 36s	Intérêt : Intéressant	Observer entre	Hauteur : 36.2° Azimut : 173.9° Oculaire : 20mm
	DEC : -05° 16'	Taille : 20'	02h12 et 02h23	
	Magnitude : 9	Type : Nébuleuse en réflexion		


	Grande nébuleuse d'Orion (NGC1976, M42)			Orion
	AD : 5h 35min 24s	Intérêt : Remarquable	Observer entre	Hauteur : 36.2° Azimut : 177.7° Oculaire : 25 mm
	DEC : -05° 27'	Taille : 66'	02h26 et 02h37	
	Magnitude : 4	Type : Nébuleuse en réflexion		

	M36 (NGC1960)			Cocher
	AD : 5h 36min 6s	Intérêt : Intéressant	Observer entre	Hauteur : 75.7° Azimut : 186.4° Oculaire : 15mm
	DEC : +34° 08'	Taille : 12'	02h40 et 02h51	
	Magnitude : 6	Type : Amas ouvert		

Pause de 10min Conseil : observez le ciel à l'oeil nu pendant ce temps

	M50 (NGC2323)			Licorne
	AD : 7h 03min 12s	Intérêt : Remarquable	Observer entre	Hauteur : 31.8° Azimut : 162.7° Oculaire : 15mm
	DEC : -08° 20'	Taille : 16'	03h01 et 03h12	
	Magnitude : 5.9	Type : Amas ouvert		

	NGC2244			Licorne
	AD : 6h 32min 24s	Intérêt : Remarquable	Observer entre	Hauteur : 46.4° Azimut : 175.5° Oculaire : 20mm
	DEC : +04° 52'	Taille : 24'	03h15 et 03h26	
	Magnitude : 4.8	Type : Amas ouvert		

	Nébuleuse de l'arbre de Noël (NGC2264)			Licorne
	AD : 6h 41min 6s	Intérêt : Intéressant	Observer entre	Hauteur : 51.4° Azimut : 176.4° Oculaire : 25 mm
	DEC : +09° 53'	Taille : 60'	03h29 et 03h40	
	Magnitude : 3.9	Type : Amas+Nébuleuse		



NGC2841

Grande Ourse

AD : 9h 22min 0s
DEC : +50° 58'
Magnitude : 9.3

Interêt : Intéressant
Taille : 8.1'
Type : Galaxie

Observer entre
03h43 et 03h54

Hauteur : 65.2°
Azimut : 69.5°
Oculaire : 20mm



La Galaxie du Tourbillon (NGC5194, M51)

Chiens de chasse

AD : 13h 29min 54s
DEC : +47° 12'
Magnitude : 8.4

Interêt : Remarquable
Taille : 11'
Type : Galaxie

Observer entre
03h57 et 04h08

Hauteur : 29.3°
Azimut : 50.7°
Oculaire : 20mm



NGC2403

Girafe

AD : 7h 36min 54s
DEC : +65° 36'
Magnitude : 8.4

Interêt : Remarquable
Taille : 17.8'
Type : Galaxie

Observer entre
04h11 et 04h22

Hauteur : 72.6°
Azimut : 7.5°
Oculaire : 20mm



M53 (NGC5024)

Chevelure de Bérénice

AD : 13h 12min 54s
DEC : +18° 10'
Magnitude : 7.7

Interêt : Intéressant
Taille : 12.6'
Type : Amas Globulaire

Observer entre
04h25 et 04h36

Hauteur : 15.9°
Azimut : 80.5°
Oculaire : 15mm



Galaxie de Bode (NGC3031, M81)

Grande Ourse

AD : 9h 55min 36s
DEC : +69° 04'
Magnitude : 6.9

Interêt : Remarquable
Taille : 25.7'
Type : Galaxie

Observer entre
04h39 et 04h50

Hauteur : 63.8°
Azimut : 26.3°
Oculaire : 20mm



M3 (NGC5272)

Chiens de chasse

AD : 13h 42min 12s
DEC : +28° 23'
Magnitude : 6.4

Interêt : Remarquable
Taille : 16.2'
Type : Amas Globulaire

Observer entre
04h53 et 05h04

Hauteur : 22.9°
Azimut : 72.6°
Oculaire : 15mm

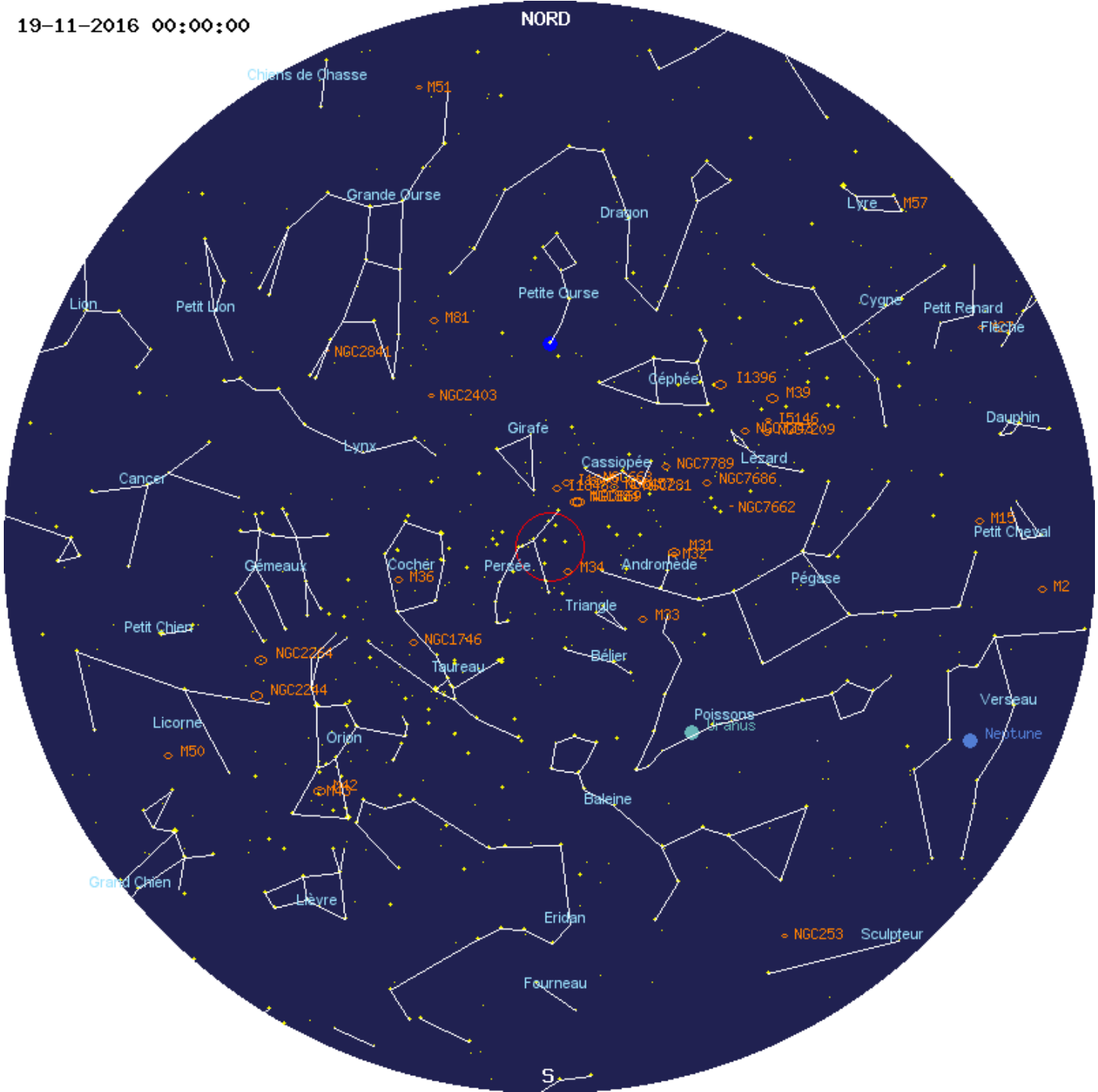
Carte du ciel

Carte du ciel à la moitié de la soirée d'observation(00h00). Seuls les objets de la soirée sont placés.

19-11-2016 00:00:00

NORD

S





Pages de note

Quelques pages de notes pour noter ce que vous reprenez de cette soirée d'observation : vos impressions, vos découvertes, vos remarques etc...

Area with horizontal dashed lines for taking notes.

A series of horizontal dashed lines for writing.