

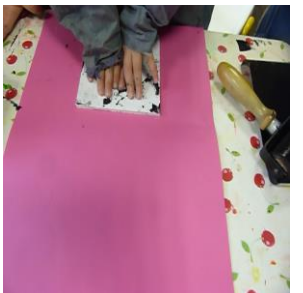
LES PLAQUES

LA DEMARCHE

Au musée, les enfants ont découvert des œuvres qui s'appuyaient sur des éléments symboliques de certains animaux (les cornes de la gazelle, la trompe de l'éléphant). Mais ils ont aussi des œuvres qui jouaient avec des éléments géométriques.

Les enfants, au travers des ateliers proposés ont beaucoup dessiné les animaux, notamment en exagérant certains éléments comme les cornes de la gazelle (suite à l'observation de la sculpture). Le travail sur plaque permettait de multiplier les tirages en jouant sur les couleurs. Certains ont poursuivi l'approche en ajoutant au dessin des signes ou des symboles (lignes, cercles) comme sur le sac observé au musée.

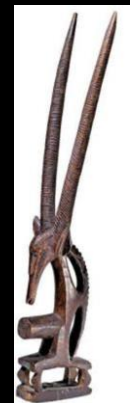
La technique sur plaque



- L'enfant réalise un travail préparatoire de son projet (collage ou dessin).
- Il le reproduit sur une plaque au crayon.
- Il creuse la plaque en respectant son tracé.
- Il recouvre la plaque avec de l'encre grasse.
- Il applique sa plaque sur une feuille et exerce une forte pression pour réaliser ses tirages.



DU COTE DU MUSEE



LA CLASSE

