

Classe de neige

CM1-CM2

DU 23 AU 27 MARS 2026



Vielle-Aure

Situation géographique

Vielle-Aure se situe dans le département des Hautes-Pyrénées

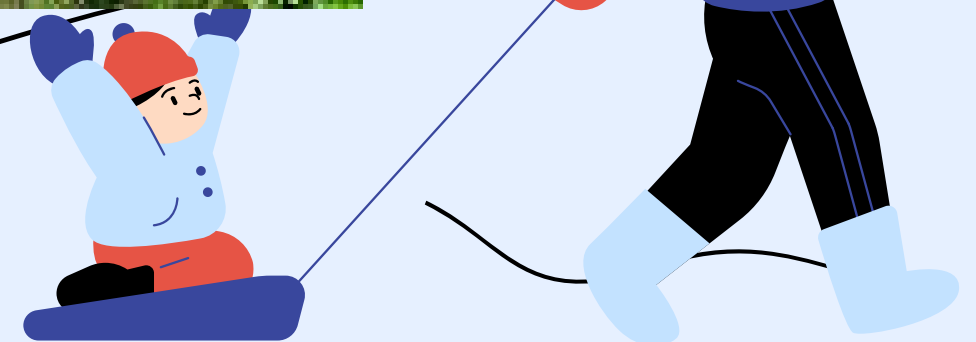


Neuville-de-Poitou / Vielle-Aure : 580 km

LE VILLAGE



Vielle-Aure est un village typique
des Pyrénées.



LE CENTRE



L'ETERLOU





Les chambres



Météo des chambres



lundi

mardi

mercredi

jeudi



Le planning

	Lundi	Mardi	Mercredi	Jeudi	Vendredi
petit-déjeuner	Rendez-vous 6h45 Départ 7h15	Au centre entre 08h00 et 09h00	Au centre entre 08h00 et 09h00	au centre entre 08h00 et 09h00	Au centre entre 08h00 et 09h00
Matinée	Trajet école / centre	10h00 - 12h00 Ski (par niveau)	10h00 - 12h00 Sortie en montagne avec raquettes à neige	10h00 - 12h00 Ski	Visite des grottes de Gargas à Aventignan
Déjeuner	Pique-nique (fourni par les parents)	Déjeuner chaud à la station	Déjeuner chaud à la station	Déjeuner chaud à la station	Pique-nique
Après-midi	installation au centre / jeu de piste au village de Vielle Aure / chausse du matériel de ski	14h00 – 16h00 Ski	14h00 – 16h00 Construction d'iglou en montagne	14h00 – 16h00 Ski	Trajet de retour Aventignan / école (goûter fourni par le centre)
dîner	au centre à 19h00	au centre à 19h00	au centre à 19h00	au centre à 19h00	
Soirée	Jeux de société	Écriture de cartes postales	Contes pyrénéens	Soirée du départ	Vers 21h00

EPS

- Le ski de piste
 - ressentir l'équilibre particulier d'un sport de glisse
 - gérer sa vitesse
 - être à l'écoute des consignes
 - persister dans la découverte d'une activité inconnue
- La balade en raquette
 - se déplacer de façon adaptée
 - marcher sur un terrain dénivelé et enneigé
 - gérer son effort

Vivre ensemble

- Développement de l'autonomie
- Développement des relations inter âges
- Respect des règles de vie en collectivité

Français

- Lecture d'albums, de romans, de poèmes et de livres documentaires sur le thème du voyage
- Description de paysage
- Courrier de demande d'informations
- Compte rendu du séjour
- Écriture de cartes postales
- Exposition des photos, des productions artistiques

Sciences

- Découverte de la fabrication de la neige artificielle
- Travail sur les trois états de l'eau
- Fonctionnement d'une centrale hydro-électrique
- Découverte de la faune et de la flore
- Construction d'un iglou

Informatique

- Recherches d'informations sur Internet
- Rédaction d'articles sur le blog de l'école
- Gestion des photos

Arts visuels

- Représentation du paysage montagnard dans la peinture
- Illustration du compte rendu du voyage avec différentes techniques
- Réalisation d'une fresque collective

Géographie

- Illustration du paysage montagnard
- Découverte d'un village traditionnel des Pyrénées
- Découverte d'une vallée et de ses activités économiques
- Lecture de carte pour la préparation du trajet
- Vocabulaire précis pour décrire les lieux
- Gastronomie locale

Mathématiques

- Calcul des distances du voyage
- Calcul du prix du séjour

CLASSE DE NEIGE VIELLE-AURE

LE MATÉRIEL INDISPENSABLE

Un pantalon et un blouson de ski / une combinaison

Des gants de ski imperméables

Un masque (ou à défaut des lunettes de soleil niveau 3 ou 4)

De la crème solaire indice de protection 50

Des grandes chaussettes de ski

Des après-skis



LES MÉDICAMENTS

- Les élèves auront leur carnet de santé dans leur bagage.
- Les PAI seront emmenés par les enseignants et le centre sera informé des allergies alimentaires.
- Si un élève est en cours de traitement, les médicaments et l'ordonnance seront donnés à l'enseignant de la classe qui permettra à l'enfant de suivre son traitement.
- **Les enfants n'ont pas le droit d'avoir de médicaments dans leurs affaires.**



autorisé

- Lecteur MP3 (pour le bus)
- Jeux de société (taille réduite)
- Doudou

non autorisé

- Lecteur MP4
- Appareil photo
- Téléphone portable
- Argent de poche



Le financement

Coût total

Centre accueil & activités	13 277 €
Transport	4 200 €

17 477 €

Cout par élève

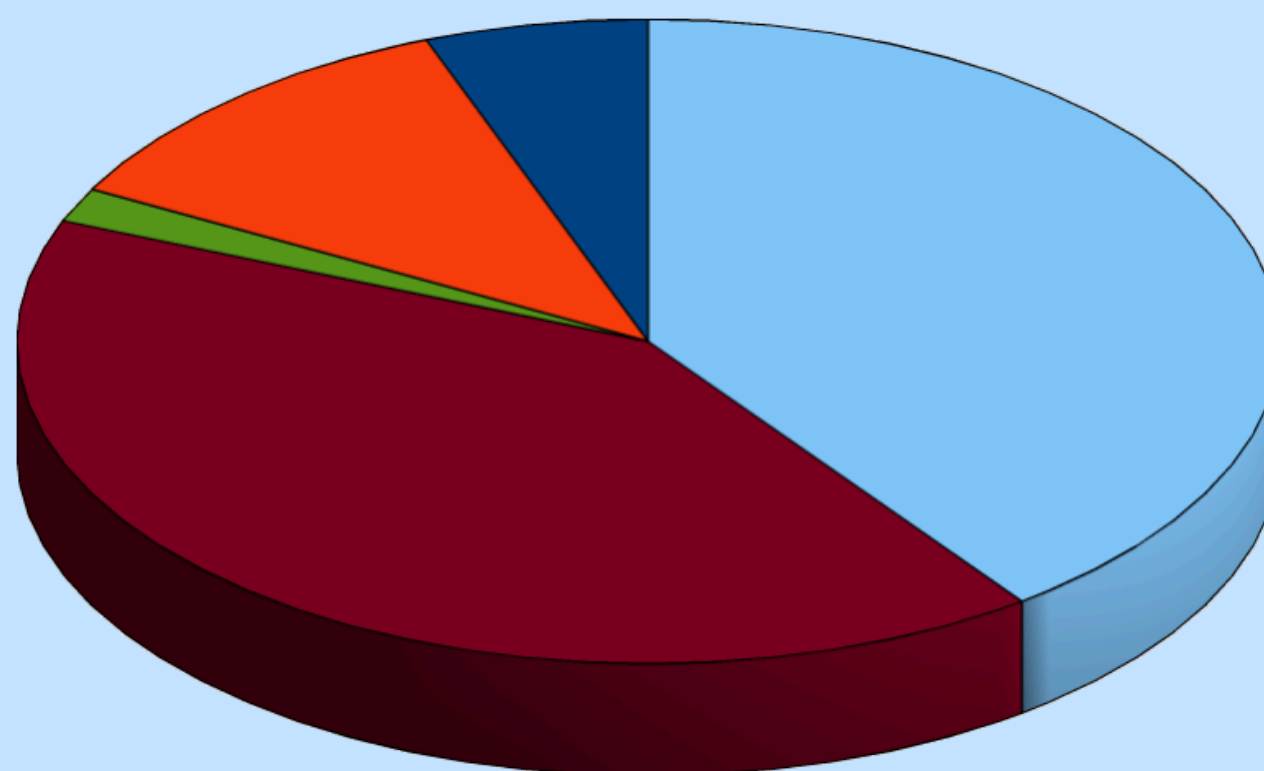
Centre accueil & activités	332 €
Transport	105 €

437 €

Répartition

Coopérative	6 977 €
Mairie	1 000 €
APE	2 000 €
OCCE	? €
Enseignants et accomp.	300 €
Famille	7 200 €

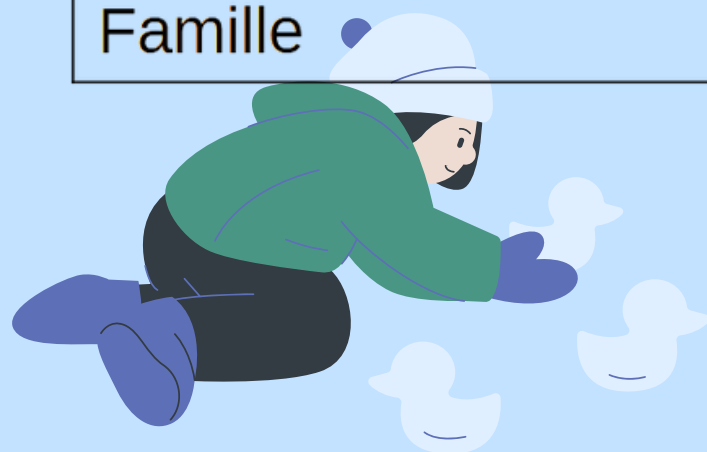
17 477 €



- Mairie
- APE
- Subvention OCCE
- Enseignants et accompagnateurs
- Famille
- Coopérative scolaire (reste à payer)



COUT PAR ÉLÈVE DEMANDÉ AUX FAMILLES : 180€



COÛT PAR ÉLÈVE : 180€

Paiement échelonné possible

45 € en novembre

45 € en décembre

45 € en janvier

45 € en février

- Possibilité d'attestation de voyage (pour comité d'entreprise)
- Pour toutes questions financières : **n'hésitez pas à venir nous voir**

MERCI DE
VOTRE
ATTENTION

