

La masse d'un objet.

Pour savoir si un objet est plus ou moins on mesure sa masse.

La masse se mesure, c'est donc une

L'appareil de mesure est la

Le **symbole** de la masse est

L'..... officielle (système international, SI) est le **kilogramme**.

Le de l'unité est **kg**.

Le tableau de conversion

						g			

Plus la masse d'un objet est plus il **contient de**

La balance



Noter la mesure réalisée.

.....

Convertir

$$2,6 \text{ g} = \dots\dots\dots \text{ mg}$$

$$437 \text{ kg} = \dots\dots\dots \text{ t}$$

$$0,19 \text{ kg} = \dots\dots\dots \text{ g}$$

Les ordres de grandeurs.

Un sac de collégien pèse

Une voiture moyenne pèse

Une baguette de pain pèse

Un grain de riz pèse

Le volume d'un objet

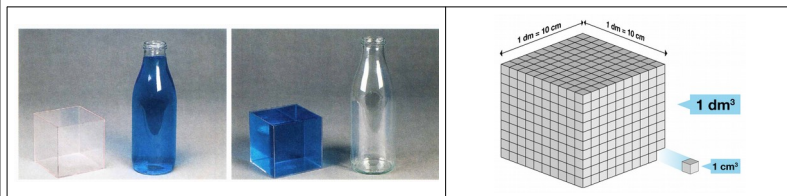
Pou savoir si un objet est plus ou moins, on mesure son volume. Le volume se mesure, c'est donc une

L'appareil de mesure est On peut aussi calculer le volume d'après les dimensions de l'objet.

Le **symbole** du volume est

L'**unité** officielle du volume (système international, S.I.) est le

Le symbole de l'unité est

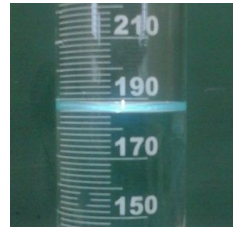


Le tableau de conversion.

			L			

Plus le volume d'un objet est plus il **occupe**

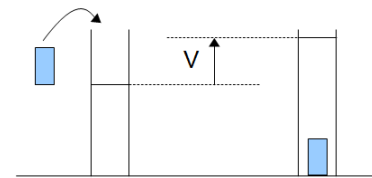
L'éprouvette



Noter la mesure réalisée.

.....

On peut mesurer le volume d'un solide par déplacement d'eau, en le plongeant dans une éprouvette.



Convertir

$$4,6 \text{ L} = \dots\dots\dots \text{ mL}$$

$$0,18 \text{ L} = \dots\dots\dots \text{ cm}^3$$

$$943 \text{ L} = \dots\dots\dots \text{ m}^3$$

Les ordres de grandeur.

Le volume d'un verre à moutarde vaut

Le volume d'une brique de lait vaut

Le volume de la salle de physique vaut