

# ZOOM SUR L'AXE 1

## "Réaffirmer l'ambition pour tous les élèves"

pour leur permettre de vivre librement leur avenir et de les préparer à l'exercice de la citoyenneté

### EVALUATIONS NATIONALES

#### ANALYSER POUR AGIR



- Définir conjointement les points d'appui, les obstacles et les défis au sein des groupes scolaires.
- Fixer les priorités pour chaque école.
- Mettre en place des actions en lien avec les priorités et suivre l'évolution des résultats.
- S'assurer de la restitution individuelle des évaluations nationales aux familles.
- Continuer la généralisation du protocole FLUENCE.

### VULNÉRABILITÉS

#### PRENDRE EN COMPTE LES VULNÉRABILITÉS DES ÉLÈVES

- Connaître le contexte sociologique de la circonscription et de son école.
- Assurer un suivi rapproché des EBEP.
- Agir collectivement face aux situations de comportements perturbateurs.



### BIEN-ÊTRE

#### AGIR SUR LE BIEN-ÊTRE À L'ÉCOLE



- Généraliser les "30 min d'APQ".
- Prendre en compte le besoin de mouvement des élèves dans l'emploi du temps quotidien.
- Développer les compétences psycho-sociales (émotionnelles, sociales et cognitives) : empathie, coopération, besoins et conscience de soi, confiance en soi et estime de soi...

### PARCOURS SCOLAIRES

#### AMÉLIORER LES PARCOURS SCOLAIRES

- Engager des actions collectives au sein du réseau ECLORE autour des 3 axes prioritaires.
- Faire connaître et vivre le projet REP et valoriser les actions de la cité éducative.
- Développer la liaison GS/CP.
- Proposer des stages écoles dans 3 groupes scolaires par année.



### OUVERTURE

#### ENCOURAGER L'OUVERTURE CULTURELLE, SCIENTIFIQUE ET INTERNATIONALE

- Inviter les familles à partager des temps communs.
- Eveiller à la diversité linguistique.
- Mettre en place des projets inter et transdisciplinaires.
- Favoriser les mobilités Erasmus + et la participation à des projets ETwinning ou de correspondances avec des écoles françaises à l'étranger.

# ZOOM SUR L'AXE 2

## "Incarner, faire vivre et transmettre les valeurs humanistes"

pour faire face à la fragilisation des modèles éducatifs et à la remise en cause des valeurs et finalités portées par l'éducation

### COLLECTIFS DE TRAVAIL

#### INITIER ET FAIRE VIVRE DES COLLECTIFS DE TRAVAIL

- Impulser des réseaux professionnels (réseau des directeurs...).
- Favoriser l'émergence de personnes ressources dans un domaine identifié.
- Penser la communication au sein des réseaux.



### VIVRE ENSEMBLE

#### RENFORCER LE "VIVRE ENSEMBLE"

- Formaliser un parcours citoyen vivant et illustré d'actions.
- Favoriser l'écoute et le dialogue de proximité.
- Sanctionner toute action ou propos discriminant.
- Mettre en place des projets collectifs entre écoles ou au sein d'une école.



### CO-ÉDUCATION

#### RENFORCER LA CO-ÉDUCATION

- Ouvrir l'école, la classe aux parents.
- Développer les espaces parents.
- Veiller aux moyens de communication utilisés (RGPD) ainsi qu'à des contenus adaptés.
- Être attentif à la compréhension des tâches de révision demandées à la maison.



### (CYBER)HARCÈLEMENT, DISCRIMINATIONS

#### LUTTER CONTRE LE (CYBER)HARCÈLEMENT ET LES DISCRIMINATIONS

- Sensibiliser les parents sur ce qu'est le harcèlement.
- Constituer une équipe ressource PHARe conséquente.
- Veiller à transmettre les situations de harcèlement aux écoles suivantes ou aux collègues.
- Développer les projets du type "Champs d'Elles".



### INSTANCES

#### FAIRE DES INSTANCES DES ESPACES D'ÉCHANGES VIVANTS

- Mettre en place des conseils des directrices et directeurs en petits groupes.
- Veiller à répartir les rôles des participants lors des conseils favorisant une expression équilibrée et sereine.



# ZOOM SUR L'AXE 3

## "Oser expérimenter et innover"

pour faire face aux contraintes éducatives et pédagogiques en croissance et améliorer l'efficacité en éducation

### FORME SCOLAIRE

#### QUESTIONNER LA FORME SCOLAIRE (NOTAMMENT L'ESPACE ET LE TEMPS)

- Répondre collectivement aux besoins identifiés des élèves par la mise en place de projets (classe dehors, webradio, NEFLE...)
- Dans une réflexion d'équipe, prendre en compte le corps dans les apprentissages et le développement des CPS (compétences psycho-sociales).



### NUMÉRIQUE

#### CONNAITRE ET UTILISER LES OUTILS NUMÉRIQUES

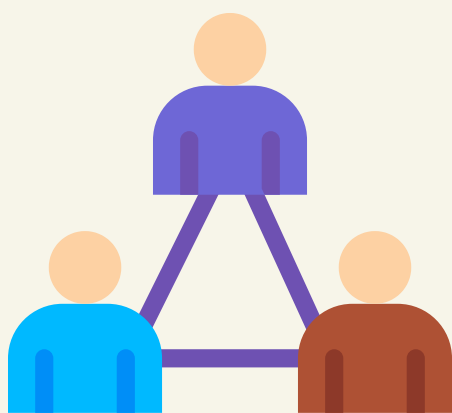
- Former et accompagner les écoles pilotes TNE et les écoles nouvellement équipées.
- Valoriser les actions sur le blog de la circonscription.
- Mettre en place des projets interdisciplinaires mobilisant les compétences numériques des élèves et/ou des PE.
- Faire connaître les apps education auprès de l'ensemble des personnels (PE, AESH...)



### PARTENARIATS

#### DÉVELOPPER LES PARTENARIATS LOCAUX

- Mettre en place des projets avec les associations, des chercheurs, la Petite Enfance, les EHPAD...



### DÉVELOPPEMENT PROFESSIONNEL

#### FAVORISER LE DÉVELOPPEMENT PROFESSIONNEL

- Encourager les marchés de connaissances et les cafés-partage.
- Partager les expertises de personnels ressources au sein de la circonscription.

