

APPEL À PROJET
DE LA MATERNELLE AU CM2

Ma classe radio

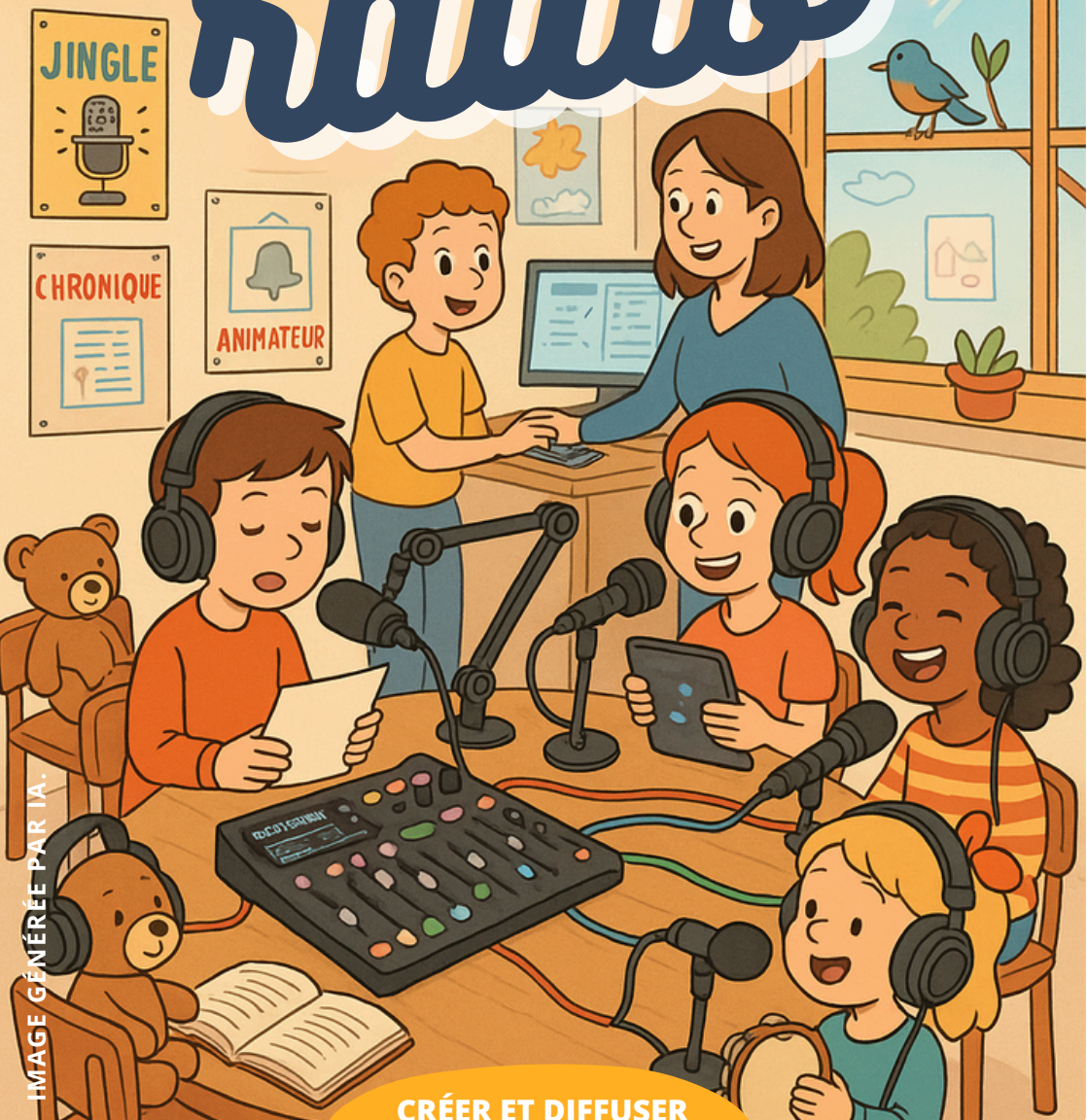


IMAGE GÉNÉRÉE PAR IA.

CRÉER ET DIFFUSER
DES ÉMISSIONS
DE RADIO
AVEC VOS ÉLÈVES !

la webradio

UN OUTIL AU SERVICE DE TOUS LES APPRENTISSAGES

La pratique régulière de la webradio scolaire est un levier puissant pour faire progresser les élèves en maîtrise de la langue, de la maternelle au cycle III. Écrire pour être écouté, lire à haute voix avec intention, prendre la parole, écouter les autres pour mieux coopérer : chaque étape d'une émission de webradio mobilise des compétences essentielles, de manière très engageante. Et bien plus encore...

MAÎTRISE DE LA LANGUE

- Dire et s'exprimer pour être compris
- Écrire pour être écouté
- Améliorer sa lecture à voix haute
- Présenter, interviewer, expliquer, raconter

ÉDUCATION AUX MÉDIAS

- Rechercher, vérifier une information
- Développer son esprit critique
- Découvrir les métiers de l'information
- Comprendre les droits et les devoirs

COMPÉTENCES PSYCHO-SOCIALES

- Développer l'écoute, l'ouverture aux autres
- Développer l'autonomie, la confiance en soi
- Respecter des consignes
- Prendre des responsabilités

COMPÉTENCES NUMÉRIQUES

- Mener des recherches
- Évoluer dans un environnement numérique
- Créer des documents multimédias
- Écrire et publier une production collective

COOPÉRATION

- Travailler en équipe
- Développer le vivre ensemble
- Partager des tâches
- Débattre

MAIS AUSSI :

S'ouvrir à son environnement proche
Développer sa culture générale
(émissions scientifiques,
artistiques, en anglais...)

Développer sa curiosité et sa créativité

...

La webradio favorise **l'engagement actif** des élèves, permet **la différenciation** et favorise **la coéducation**. C'est un dispositif transversal aux apports multiples !

L'équipement



D'une grande simplicité d'utilisation,
cette console est utilisable
par des élèves de maternelle !



+ sacs de transport
+ câbles
+ cartes micro-SD

86

ÉQUIPE
NUMÉRIQUE

Les écoles qui seront retenues seront dotées
de l'ensemble de ce matériel, et accompagnées
sur les plans technique et pédagogique
par les médiateurs TNE, votre CPC numérique ou le CLEMI.

CLEMI

la proposition

En 2025-2026, dans le cadre du plan TNE, des écoles maternelles et élémentaires de la Vienne pourront être équipées d'un kit webradio complet, et seront accompagnées dans ses usages.

Pour candidater, les équipes doivent partager leur motivation et leur projet sous forme libre (texte, audio...), via [ce formulaire](#). Vos conseillers pédagogiques peuvent vous aider dans cette démarche.



Un jury déterminera les écoles qui seront dotées.

votre engagement

Les écoles candidates s'engagent à produire et publier sur Pod'classes au moins 5 émissions (même courtes) par classe engagée au cours de l'année. Elles s'engagent également à bénéficier d'un accompagnement.

le calendrier

- **Vendredi 7 novembre** : date butoir pour déposer votre candidature
- **Du 10 au 14 novembre** : commission de validation des candidatures
- **Du 17 au 21 novembre** : communication aux écoles
- **Printemps-été 2026** : livraison du matériel

TERRITOIRES
NUMÉRIQUES
ÉDUCATIFS




**ACADÉMIE
DE POITIERS**
*Liberté
Égalité
Fraternité*

Direction des services départementaux
de l'éducation nationale
de la Vienne

