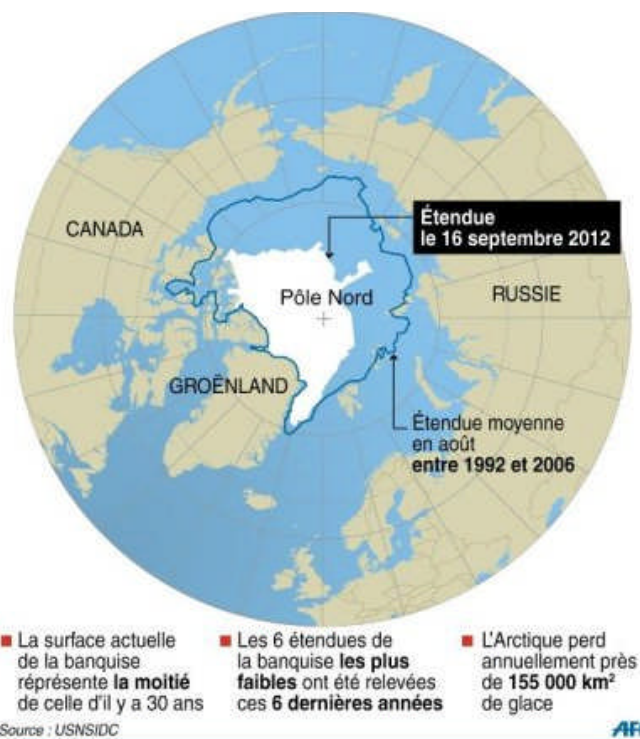


## Arctique : record de fonte

La banquise ne s'étend plus que sur 3.4 millions de km<sup>2</sup>, soit près de 700 000 km<sup>2</sup> de moins que le précédent record du 18 août 2011.



# Réchauffement climatique et fonte des glaces : le Grand Nord en danger !!!

La fonte des glaces est due à l'augmentation de la température terrestre.

Mais elle contribue aussi à celle-ci car en fondant la glace libère des gaz qui réchauffe la terre et elle fait rentrer l'**effet Albédo\*** en jeu.

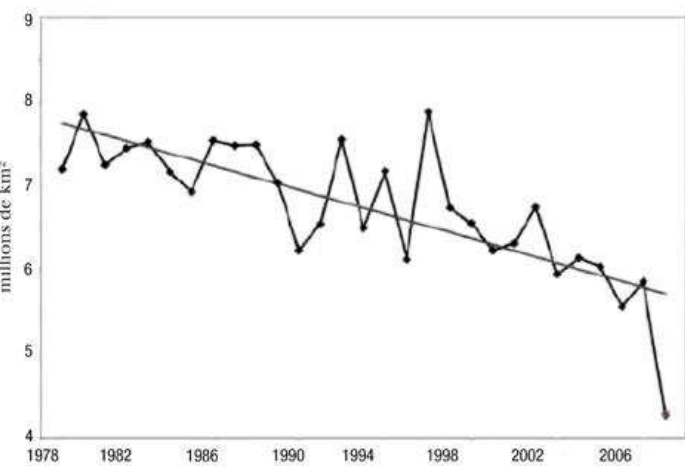
**\*L'effet Albédo :**

- Plus un corps réfléchit la lumière (plus il est clair) et plus il a un pouvoir de refroidissement ; c'est le cas de la banquise arctique, qui par sa blancheur réfléchit la lumière en ayant un pouvoir refroidissant.
- Moins un corps réfléchit la lumière (plus il est de couleur sombre) et plus il absorbe la lumière, provoquant un réchauffement ; c'est le cas de l'océan Arctique : en absence de banquise, le rayonnement solaire réchauffe l'océan.

**Conséquence :** plus la banquise diminue, plus le niveau des océans augmente, plus le rayonnement est absorbé par l'océan qui se réchauffe et la réaction ne peut aller qu'en s'amplifiant.

**Heureusement nous pouvons faire quelque chose en réduisant nos émissions de gaz et en aidant les scientifiques à refroidir la terre.**

**PENSONS A NOTRE PLANETE ET CHANGONS NOS COMPORTEMENTS !!**



Graphique sur l'évolution de la taille de la banquise l'été

**Si on ne fait rien, voilà ce qui arrivera :** les peuples du Grand Nord, animaux et humains, n'auront plus de territoire pour vivre et chasser, et donc, seront obligés de migrer en changeant leurs habitudes.

### De nos jours



Les ours ont un territoire encore vaste. Les Inuits chassent pour se nourrir et pour survivre, mais ils ont déjà du mal à continuer de le faire à cause de l'hiver devenu trop court pour chasser.



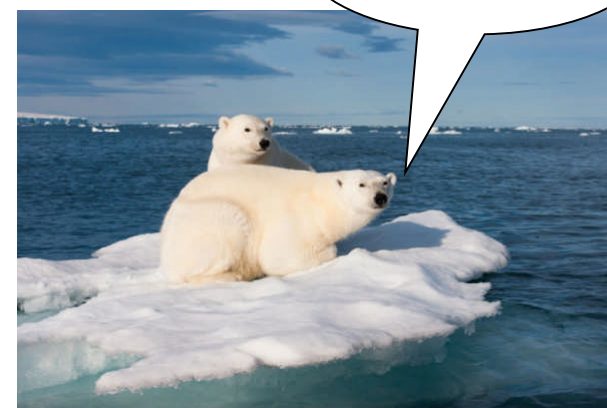
### Dans quelques temps



Les Inuits devront migrer plus au Sud, si la banquise fond. Ils perdront donc leur habitation et devront changer de mode de vie. Les ours auront un territoire plus petit.



### Encore après



Dans quelques années, si la banquise fond, ils seront obligés de vivre comme nous. Quant aux ours, ils n'auront plus de proie à chasser et plus que quelques morceaux de glace pour habiter.

