

# Le réchauffement du climat

## Ses conséquences

### Une fonte des glaces

**Au pôle Nord**, la **banquise** va peu à peu disparaître ; on pourra aller en bateau de Paris à Tokyo en passant par le nord de la Russie.

**Au pôle Sud**, les **glaces vont fondre elles aussi**. Les côtes deviendront habitables, les gisements pétroliers et miniers pourront être exploités.

**Les glaciers européens** vont disparaître et la neige sera de plus en plus rare.

### Des incendies

Les **incendies de forêts** vont se **multiplier** dans toute la zone tropicale et équatoriale. Les dernières **forêts vierges** risquent de disparaître.

### Des zones désertiques

De plus en plus de terres vont devenir **stériles** et **se transformer en déserts**.

### Une agriculture perturbée

Le changement climatique va **perturber l'agriculture** : on pourra faire du vin en Suède et il n'y aura **plus assez d'eau pour irriguer les champs** dans le sud de l'Europe.

### Des tempêtes

Les tempêtes vont **se produire plus souvent** en Europe de l'Ouest.

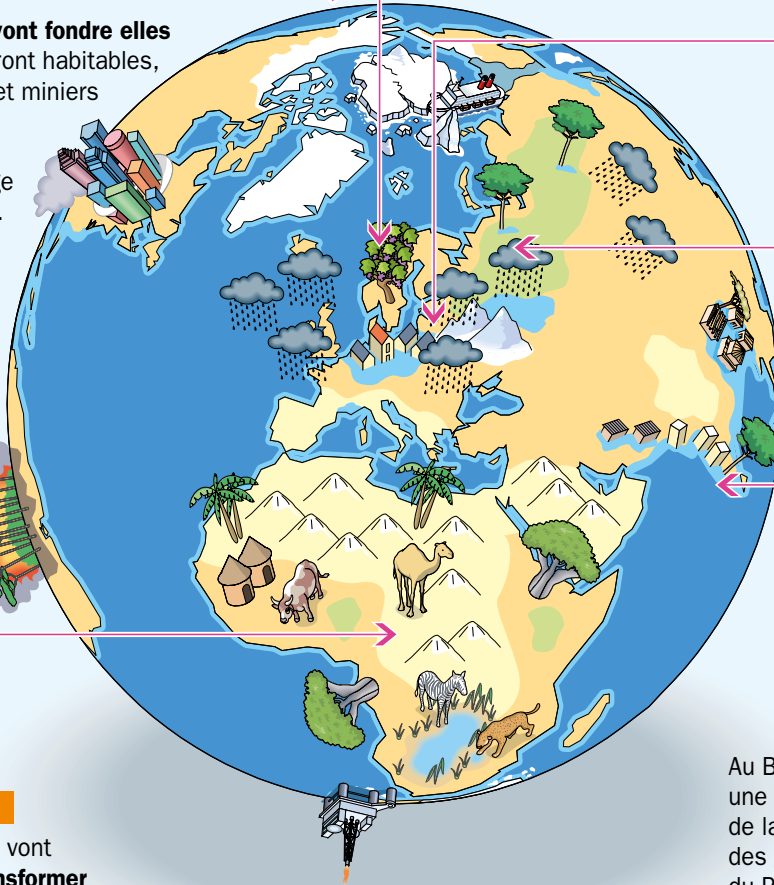
### Des inondations

**Les pluies plus fréquentes** sur l'Europe du Nord vont aussi favoriser les inondations.

### Une hausse du niveau de la mer

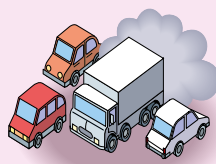
Le niveau de la mer pourrait monter de **près de 1 m** d'ici à la fin du siècle. **Toutes les zones basses près des côtes risquent d'être inondées**.

Au Bangladesh (Asie), une petite **élévation** du niveau de la mer pourra forcer la moitié des gens à partir. Des îles du Pacifique ou des Caraïbes disparaîtront peut-être.



## Ses causes

**Un changement dans la composition de l'air** dû aux rejets de gaz et de fumées de différentes activités humaines dont :



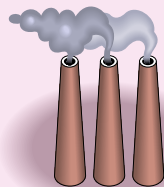
### Les transports

En brûlant l'essence nécessaire pour rouler, les voitures, les camions, les bus et les avions rejettent des gaz et des fumées.



### Les villes

En nous chauffant, en utilisant des produits chimiques dans notre vie de tous les jours, nous contribuons à la production de gaz et de fumées.



### L'industrie

Les usines et les centrales rejettent, chaque jour, des fumées et des gaz qui réchauffent l'air.



### L'agriculture

Avec ses grands troupeaux d'animaux, ses engrais et la suppression des forêts, l'agriculture moderne est aussi responsable du réchauffement du climat.

idé

## À retenir

- 1 La température moyenne sur Terre a augmenté de 0,6 °C depuis 100 ans. Elle va peut-être encore monter de 4 à 6 °C d'ici à 2100.
- 2 Cela va provoquer de plus en plus de phénomènes météo extrêmes.

- 3 Les glaciers risquent de fondre et le niveau de la mer de monter, mettant en danger certaines îles et les côtes les plus basses.
- 4 La principale cause de ce réchauffement est le changement de la composition de l'**atmosphère**, dont l'homme est en partie responsable.

## Dico

**Banquise** : couche de glace qui recouvre la mer.

**Forêt vierge** : forêt des régions chaudes qui n'a pas encore été transformée par l'homme.

**Stérile** : ici, où rien ne peut pousser.

**Élévation** : ici, augmentation.

**Atmosphère** : ici, couche de gaz qui entoure la Terre.