

## Qu'est-ce qu'un ENS ?

Les Espaces Naturels Sensibles (ENS) ont vocation à **préserver et valoriser** auprès du public des sites d'une grande richesse paysagère et écologique, mais abritant une biodiversité rare et menacée. Leur création relève de la compétence des Départements.

Le Département de la Charente compte actuellement **16 sites** inscrits en ENS, représentant **2 139 ha**.

Les ENS de Charente regroupent de **multiples milieux** allant des zones humides (étangs, lacs, vallées, marais tourbeux) aux espaces forestiers, en passant par les milieux de transitions (pelouses calcaires, brandes).

## Le schéma départemental des espaces naturels de la Charente 2023-2030

Ce schéma s'inscrit dans le cadre de l'Agenda 2030 et répond, notamment, à l'objectif de développement durable « préserver et restaurer les écosystèmes terrestres ». Il a pour objectif de décliner les méthodologies d'action des 3 grands axes d'intervention.

- ▶ **Axe 1** : Les Espaces Naturels Sensibles
- ▶ **Axe 2** : Les corridors écologiques
- ▶ **Axe 3** : La valorisation des sites et la sensibilisation des publics



## Les ENS sont-ils accessibles au public ?

Certains ENS sont ouverts au public, tandis que d'autres ne le sont pas encore, ou ne le seront tout simplement pas en raison de leur fragilité. Dans les sites ouverts au public, **une réglementation s'applique** afin de respecter les milieux naturels et les espèces qui y vivent.

### CE QUI EST INTERDIT



Engins motorisés



Camping



Déchets



Cueillette



Feu Barbecue



Marcher en dehors des sentiers



Bruit



CHARENTE  
LE DÉPARTEMENT

### CONTACT

Service Environnement, Agriculture et Aménagement Durable

31 Bd Émile Roux - CS 60 000  
16917 Angoulême Cedex 9

05 16 09 60 68

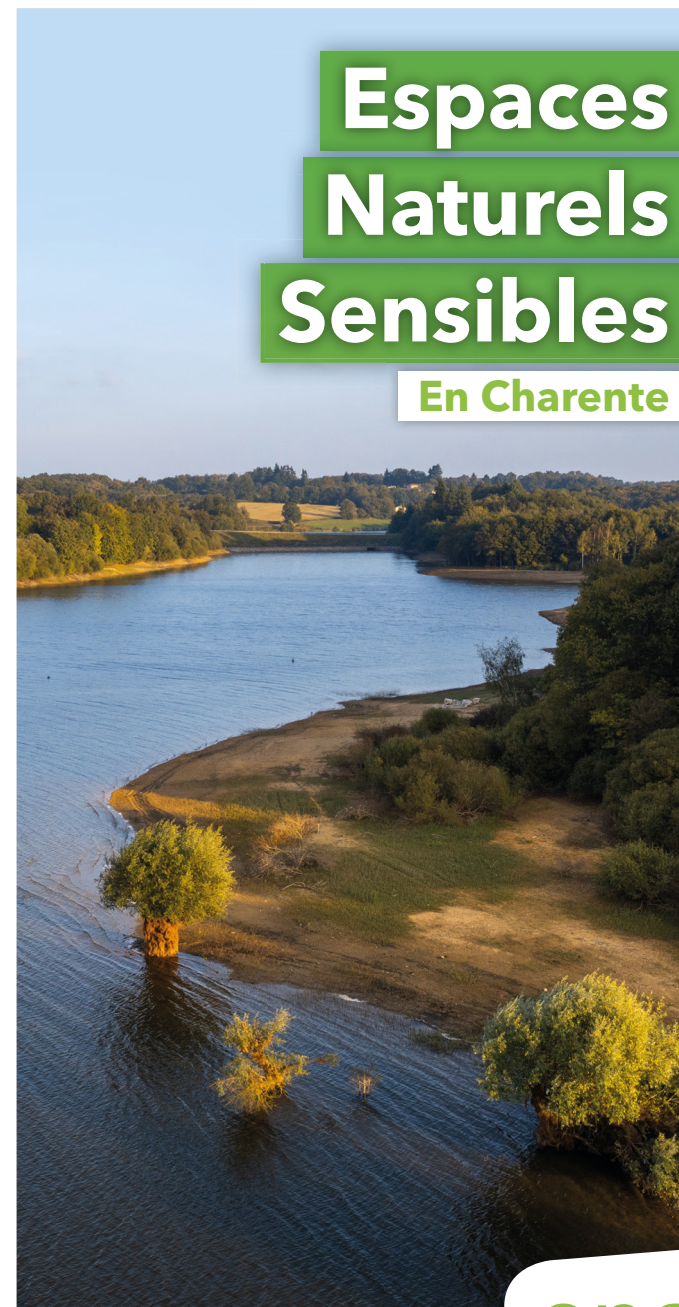
Plus d'informations sur  
[www.lacharente.fr](http://www.lacharente.fr)  
Retrouvez-nous sur  
les réseaux sociaux  



CHARENTE  
LE DÉPARTEMENT

# Espaces Naturels Sensibles

En Charente



16 sites - 2 139 hectares

ens  
en Charente  
ESPACES NATURELS SENSIBLES

# Les 16 Espaces Naturels Sensibles de Charente



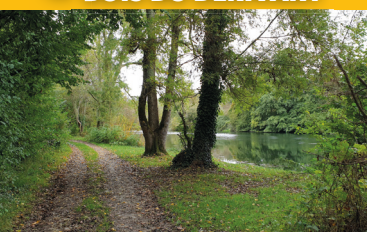
- Gestion de l'ENS**
- Par le Conservatoire d'Espaces Naturels
  - Par la commune
  - Par le Département



**1 MARAIS DE GENSAC-LA-PALLUE** 180 ha



**2 BOIS DU DÉRIVANT** 61 ha



**3 VAL DE TRÈFLE** 77 ha



**4 CARRIÈRES DE GUIZENGEARD** 96 ha



**5 MARAIS DE ST-FRAIGNE** 169 ha



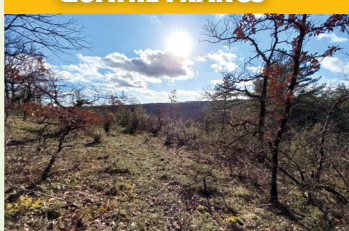
**6 LES BOUCHAUDS** 67 ha



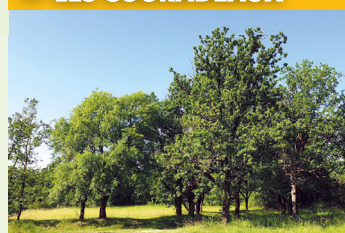
**7 MEULIÈRES DE CLAIX** 142 ha



**8 FONT DES QUATRE FRANCS** 146 ha



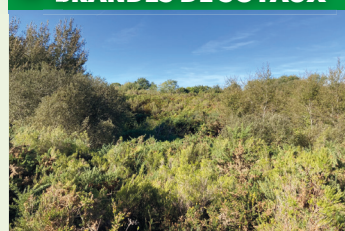
**9 LES COURADEAUX** 270 ha



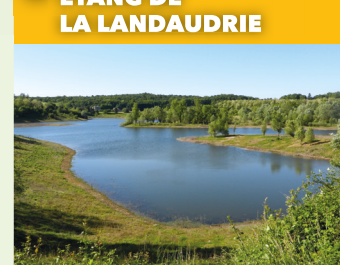
**10 FORÊT DE LA BOIXE** 166 ha



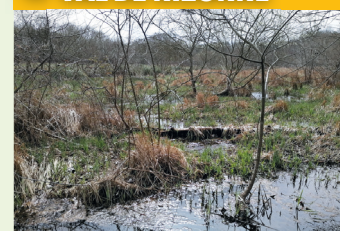
**11 BRANDES DE SOYAUX** 73 ha



**12 ÉTANG DE LA LANDAUDRIE** 28 ha



**13 VAL DE NIZONNE** 137 ha



**14 GORGES DU CHAMBON** 90 ha



## Parkings au départ des sentiers

**Marais de Saint-Fraigne**  
Allée des Jardins, 16140 St-Fraigne

**Forêt de la Boixe**

- ▶ Le Chalet des Biches, 16230 Cellettes
- ▶ Tumulus de la Boixe, D116, 16330 Vervant

**Lac de Mas Chaban**

- ▶ La Jalousie, D13, 16310 Massignac
- ▶ La Contie, D162, 16310 Lésignac-Durand

**Étangs de la Landaudrie**  
Près de la Maison Blanche, 16110 Moulins-s/-Tardoire

**Gorges du Chambon**  
Le Chambon Station, 861 Rue de la Tardoire, 16220 Eymouthiers

**Brandes de Soyaux**  
Parking Accroparc de Soyaux, Av. du Général de Gaulle, 16800 Soyaux

**Meulières de Claix**  
Impasse des Meules, 16440 Claix

**Carrières de Guizengeard**  
Impasse de l'Église, D68, 16480 Guizengeard

**Les Bouchauds**  
Espace d'interprétation du théâtre gallo-romain des Bouchauds, 16170 St-Cybardeaux