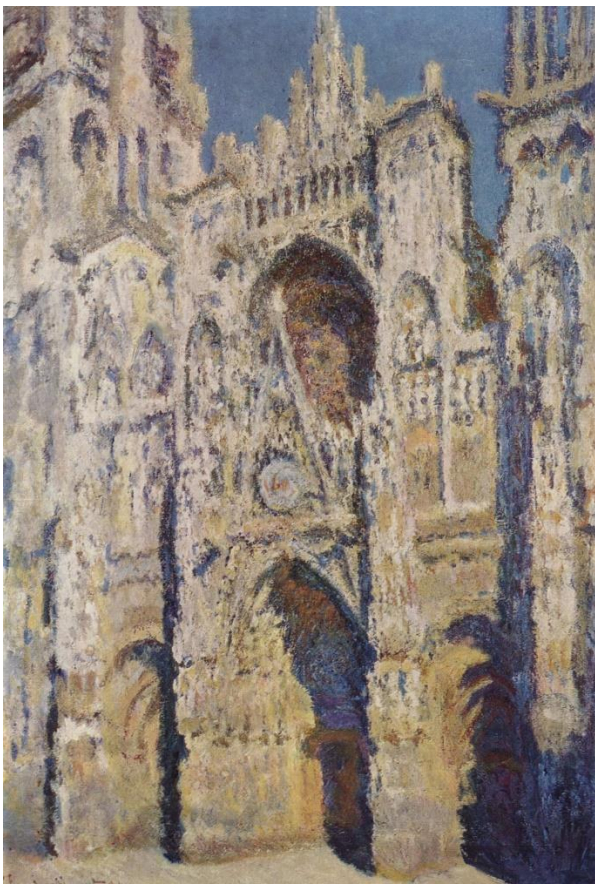




Faire de l'anglais à partir de ...
La cathédrale de Claude Monet



Look at this other work from Claude Monet.



[Vocabulary box](#)

What type of art is it?

Compare the colours.

Look at the light! What time of the day is it? Is it in the morning? In the evening? At night?



What can you see ?

What monument is it ? (Here is a clue : [Listen carefully !](#))

Can you guess ? It is ...

Look at the answer in this [video!](#)

Now, let's play **the London game**

to discover the most famous places and monuments!

Matériel à trouver [ici \(Source ABC Melody\)](#). (London Game Board - London Game players pictures : Big Ben with Westminster , Buckingham Palace , Camden Town , Hyde Park , London Eye , London Library , National History Museum, Piccadilly Circus, River Thames, Russell Square, Tower Bridge, Tower of London.).

Prévoir un dé et des jetons ainsi qu'une copie de chaque document par groupe de 4 élèves.

Préparation du jeu par groupes de 4 élèves: distribuer un plateau de jeu et un jeu de 12 images.

Temps de découverte en commun : associer chaque image au lieu correspondant sur la carte (**Correction en rouge**).



5

Big Ben



9

Buckingham Palace



17

Camden Town



20

Hyde Park



3

London eye



7

National History Museum



21

The Thames



10

London Library



2

Tower of London



11

Picadilly Circus



15

Russel square



1

Tower bridge

But du jeu : se déplacer dans Londres et se défausser de ses cartes progressivement quand on tombe sur le lieu correspondant à une de ses cartes (placer la carte devant soi au bord du plateau de jeu). Le premier joueur qui s'est défaussé de ses 3 cartes a gagné.

Règle du jeu : Le départ se fait à partir de START (près de Tower Bridge). Chaque joueur prend 3 cartes et les cache. Un joueur est désigné pour débiter. Ses partenaires lui demandent **Where are you going?** Le joueur lance le dé, donne le chiffre obtenu en anglais et déplace son pion. S'il arrive par exemple à Buckingham Palace et possède la carte correspondante, il la pose devant lui en disant **To Buckingham Palace!** Il passe la main au joueur suivant en disant **Your turn.** - S'il arrive à un endroit dont il ne possède pas la carte ou sur un taxi, il passe la main au suivant en disant **Your turn.** - S'il tombe sur un bus, il rejoue en disant **I can play again.** Quand on a fait le tour du plateau et si l'on n'a pas posé toutes ses cartes, on refait un tour en reprenant à la case 1.

Have fun !

Alexia Noué CPD LV 16